



SITUACIJOS SCHEMA,  
M1:200000

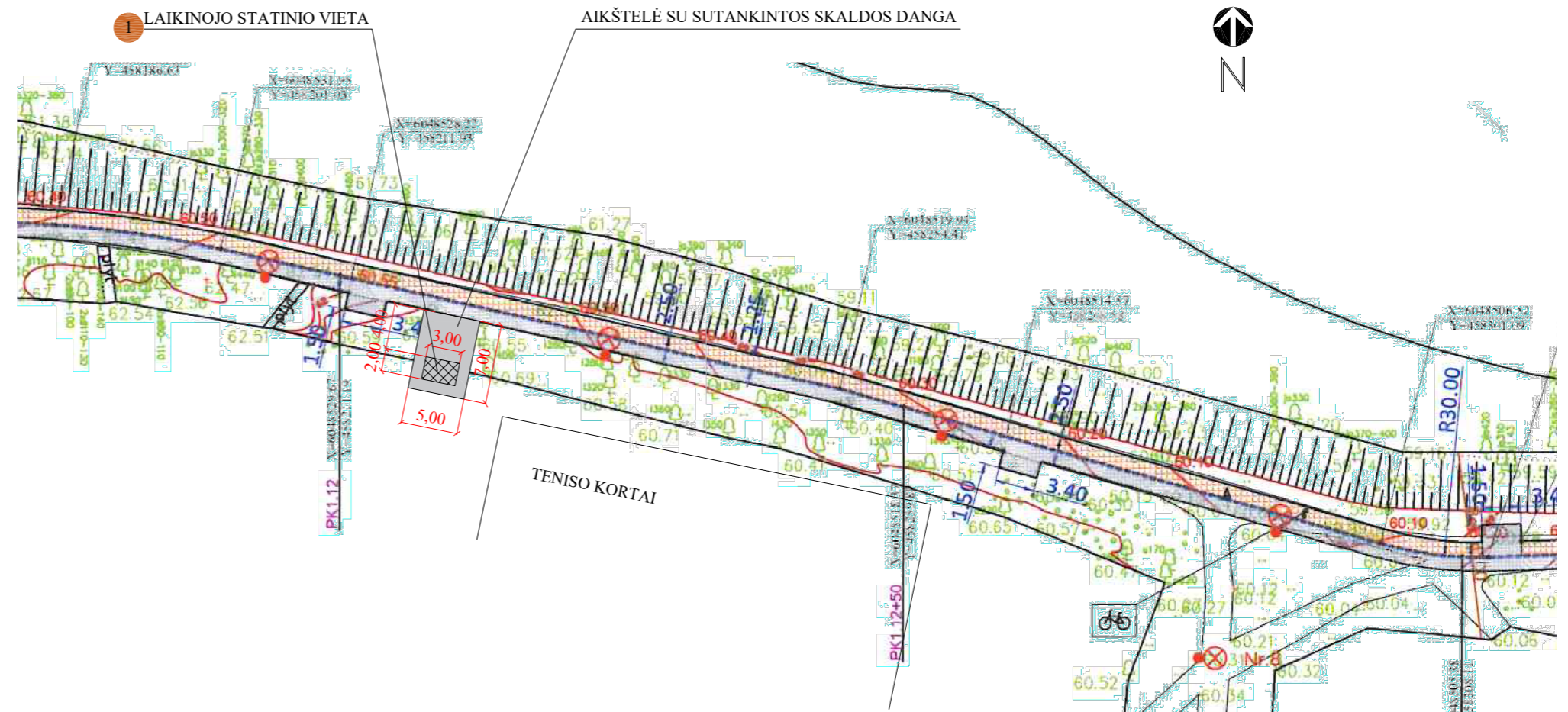


**ŽEMĖS SKLYPAS**  
 Adresas: R. Juknevičiaus g. 114, Marijampolė, Unikalus Nr. 4400-2204-2133.  
 Pagrindinė naudojimo paskirtis - kita, žemės sklypo naudojimo būdas - bendro naudojimo (miestų, miestelių ir kaimų ar savivaldybių bendrojo naudojimo) teritorijos, plotas - 0,0866 ha.  
 Marijampolės miesto teritorijos bendrasis planas nustato, kad tai vidutinio užstatymo intensyvumo gyvenamoji zona, kurioje taip pat galimas komercinis žemės naudojimo būdas.



IŠTRAUKA IŠ MARIJAMPOLĖS PAŠEŠUPIO PARKO  
KRAŠTOVAIZDŽIO TVARKYMO PROJEKTO

# LAIKINOJO NESUDĖTINGOJO PREKYBOS (PASLAUGŲ) PASKIRTIES STATINIO PLANAS (SCHEMA) M 1:500



## SUTARTINIAI ŽYMĖJIMAI

- 1 LAIKINOJO STATINIO VIETA
- AIKŠTELĖ ĮRENGIAMA IŠ SUTANKINTOS SKALDOS 5x7 M (35 KV.M.)
- LAIKINOJO STATINIO UŽSTATYMO ZONA 3x2 M (6 KV.M.)



GALIMI LAIKINOJO STATINIO VIZUALINIAI SPRENDIMAI

Marijampolės savivaldybės administracija Architektūros ir teritorijų planavimo skyrius			
Tvirtinor	Arvydas Bekeris	vyr. architektas	2024-05
Rengė	Šarūnė Čeplaitė	vyr. specialistė	2024-05

LAIKINOJO NESUDĖTINGOJO PREKYBOS (PASLAUGŲ) PASKIRTIES STATINIO PLANAS (SCHEMA) PAŠEŠUPIO PARKE