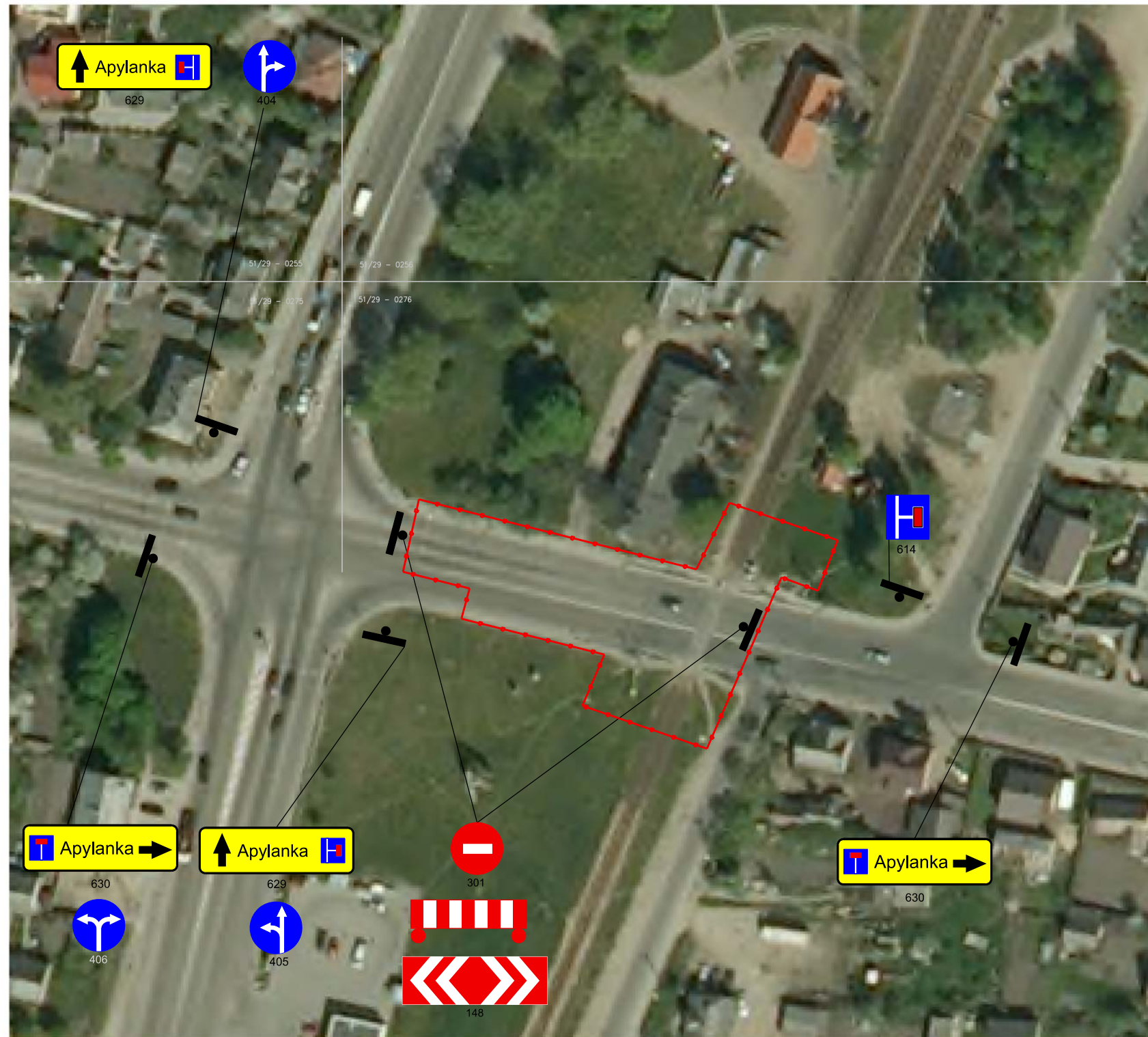


KELIO ŽENKLŲ PASTATYMAS STATYBVIETĖJE. M 1:1000



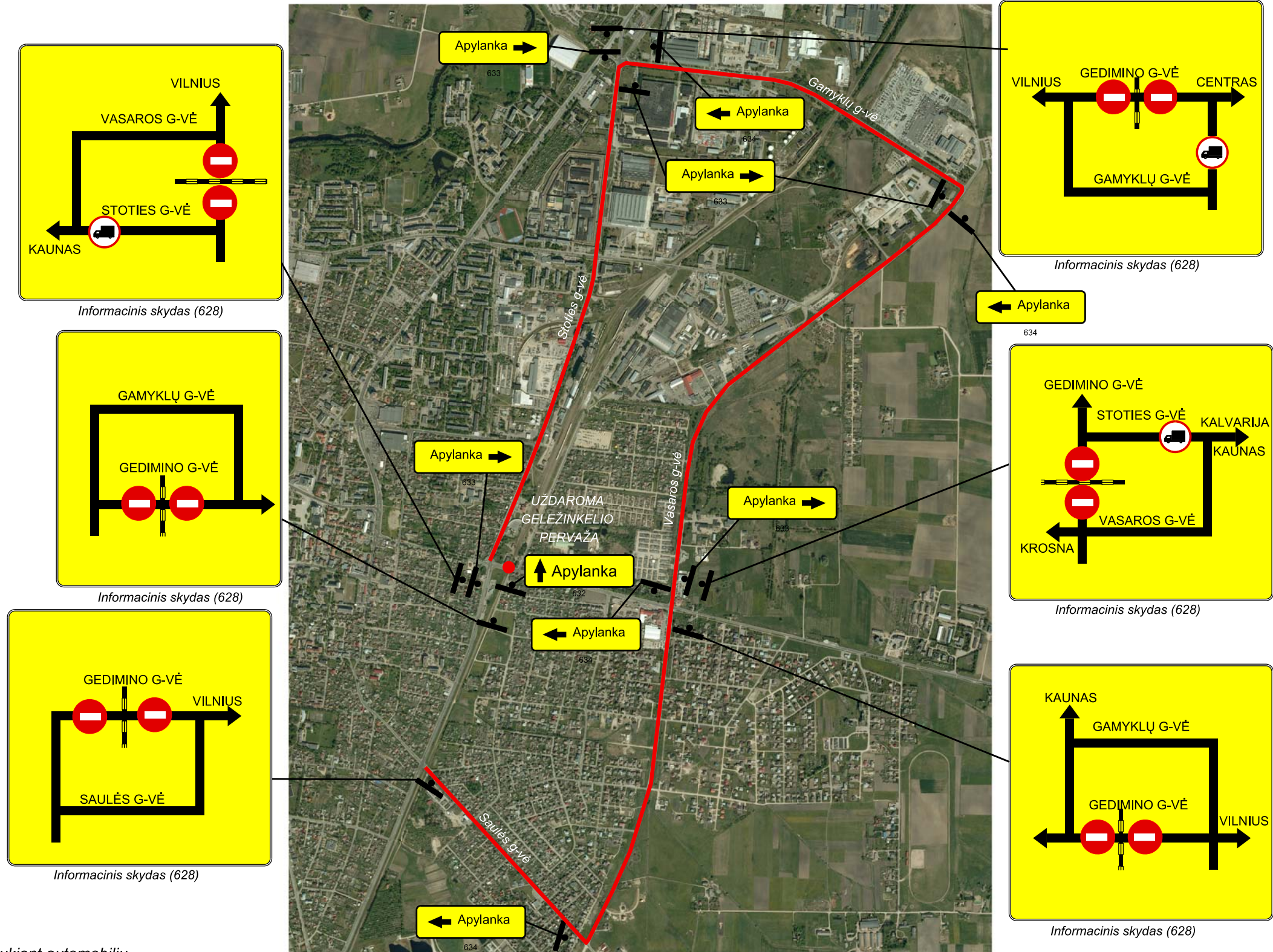
Pastabos:

1. Apvažiavimo schema turi būti suderinta su valstybinės transporto kelių inspekcijos, miesto savivaldybės, kelių policijos, regiono kelius prižiūrinčios įmonės, geležinkelio priežiūros organizacijos ir keleivių vežimo organizacijos atstovais ir visų jų pripažinta kaip tinkama naudoti.
2. Pradėjus statybos darbus ir įrengus kelio ženklus apie eismo apvažiavimo organizavimo pradžią būtina informuoti Lietuvos automobilių kelių direkciją prie Susisiekimo ministerijos eismo informacijos ir valdymo skyrių.
3. Kelio ženklai rekonstrukcijos metu išdėstomi pagal LR kelio ženklų įrengimo ir vertikaliojo ženklinimo taisykles.
4. Ženklai prieštaraujantys eismo organizavimu apylankoje laikinai uždengiami.
5. Įvažiavimai ir išvažiavimai į gretimas gatves ir stovėjimo aikšteles prie statybvietės neuždaromi.
6. Prieš viaduką pastatomi aptvėrimo barjerai.
7. Statybvietė įrengiama ant esamos Gedimino gatvės.

Eismo organizavimas:

Viaduko rekonstrukcijos darbai atliekami nutraukiant automobilių eismą Gedimino gatvės dalyje tarp Geležinkelio ir Telšių gatvės. Uždarus kelio atkarpą eismas nukreipiamas aplinkeliu. Prieš ir už viaduko pastatomi eismą reguliuojantys kelio ženklai pagal LR kelių eismo taisykles. Papildomai galima pastatyti ženklus pagal LAKD T DVAER instrukcijas. Ženklų pagal minėtas schemas reikalingumą priklausomai nuo rekonstravimo darbų eiliškumo sprendžia rangovas. Viaduko darbo zonos pradžioje ir pabaigoje aptveriamos. Papildomai įrengiami laikini šviestuvai.

APYLANKOS ORGANIZAVIMO SCHEMA. M 1:5000



Atestato Nr.	 UAB TILTŲ EKSPERTŲ CENTRAS			„Rail Baltica“ esamo geležinkelio ruožo Marijampolė-Šeštokai rekonstrukcija, įrengiant papildomą 1435 mm vėžės pločio geležinkelio kelią palei esamą geležinkelio liniją. 2 statyns: Geležinkelio ruožo Marijampolė – Šeštokai esančios pervažos rekonstrukcija 24+370 km įrengiant viaduką virš Gedimino g.		
3304				Viaduko konstrukcijos		
30388	PV	D. Čėsna		2013-09	VIADUKAS VIRŠ GEDIMINO GATVĖS. ŽENKLŲ IŠDĖSTYMAS APYLANKOJE. M 1:250	
25333	PDV	D. Čėsna		2013-09		
	PI	J. Petkevičius		2013-09		
Etapas	AB „Kauno tiltai“			334-00-DP-VK-00		Laida
DP						0
						Lapas
						1
						Lapų
						1