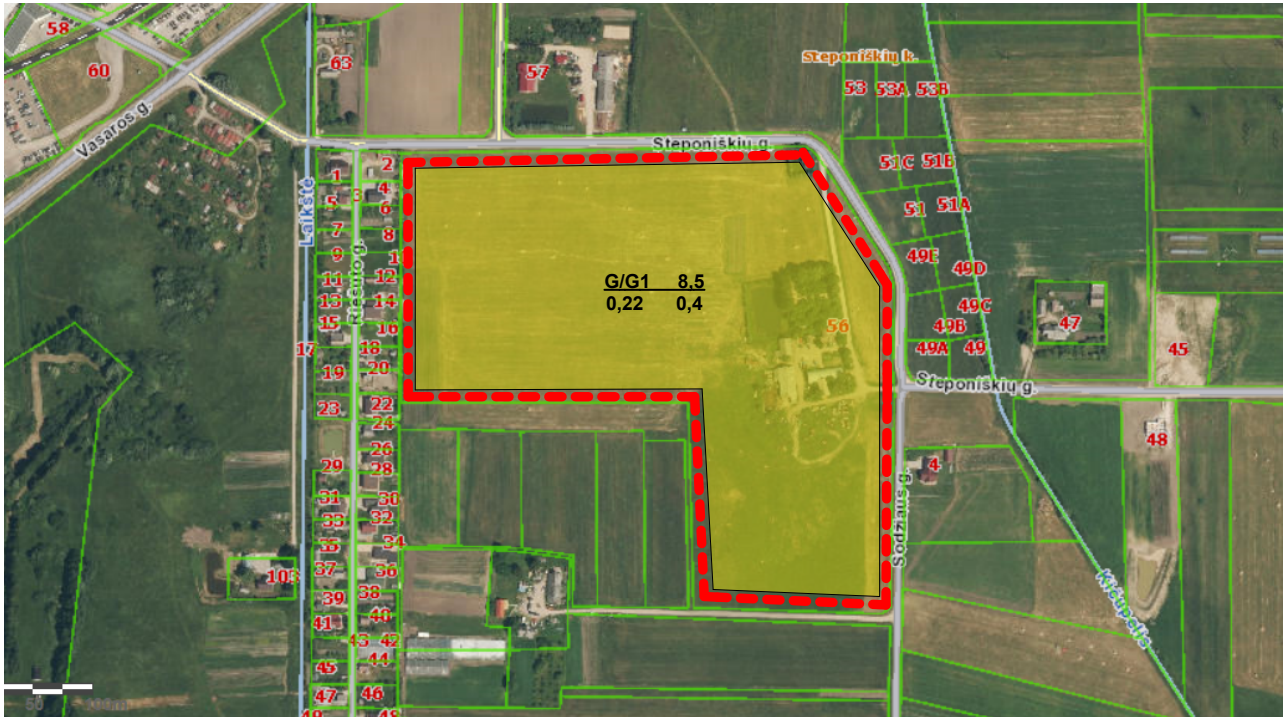


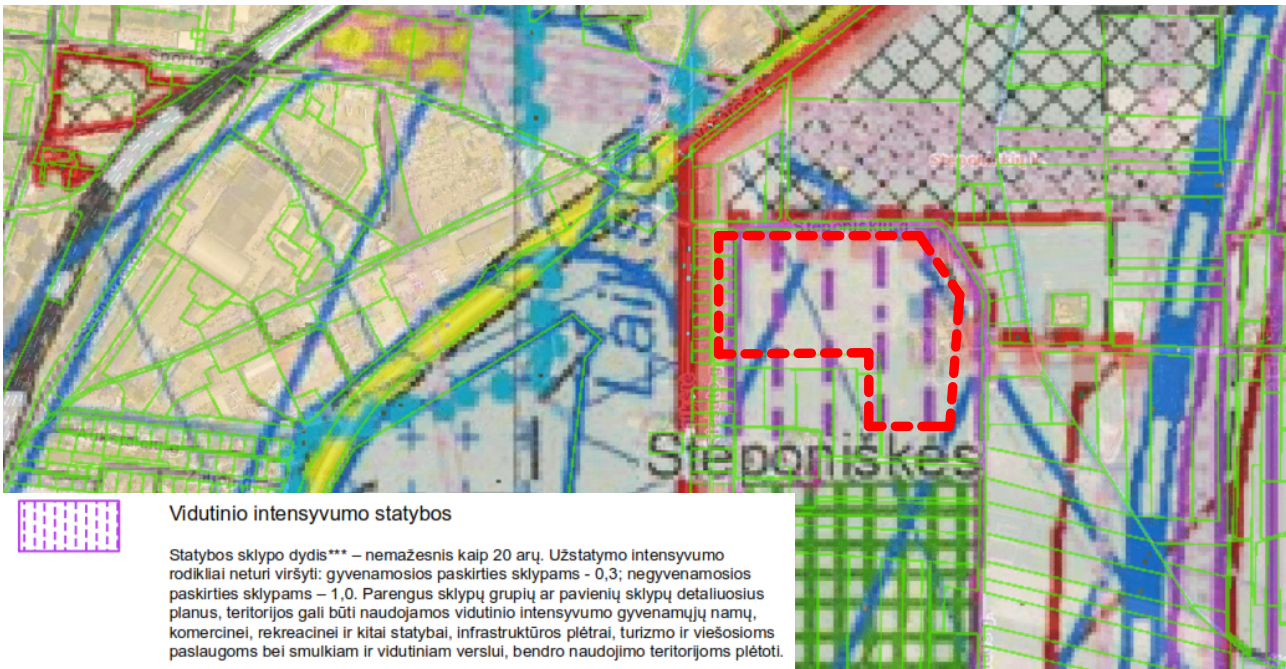
11,6682 Ha žemės sklypo, kadastrinis Nr. 5114/0005:9, Marijampolės sav.,  
Steponiškių k., Steponiškių g.56, detalusis planas

1. SITUACIJOS SCHEMA



----- PLANUOJAMA TERITORIJA, KURIOJE NUMATOMA VIENBUČIŲ IR DVIBUČIŲ GYVENAMŲJŲ PASTATŲ STATYBA

2. IŠTRAUKA IŠ MARIJAMPOLĖS SAVIVALDYBĖS TERITORIJOS BENDROJO PLANO



Vidutinio intensyvumo statybos

Statybos sklypo dydis\*\*\* – nemažesnis kaip 20 arų. Užstatymo intensyvumo rodikliai neturi viršyti: gyvenamosios paskirties sklypams - 0,3; negyvenamosios paskirties sklypams – 1,0. Parengus sklypų grupių ar pavienių sklypų detaliuosius planus, teritorijos gali būti naudojamos vidutinio intensyvumo gyvenamųjų namų, komercinei, rekreacinei ir kitai statybai, infrastruktūros plėtrai, turizmo ir viešosioms paslaugoms bei smulkiam ir vidutiniam verslui, bendro naudojimo teritorijoms plėtoti.