



**KRĖVOS GATVĖS ATŠAKOS IKI ĮVAŽIAVIMO Į NAUJAI  
UŽSTATOMĄ GYVENAMŲJŲ NAMŲ KVARTALĄ MARIJAMPOLĖS  
SAV. MARIJAMPOLĖS SEN. TRIOBIŠKIŲ K. SUSISIEKIMO  
INFRASTRUKTŪROS VYSTYMO SPECIALUSIS PLANAS**

<p><b>Planavimo organizatorius:</b> Marijampolės savivaldybės administracijos direktorius</p>	
<p><b>Plano rengėjas:</b> UAB „Plentprojektas“</p>	

Pareigos	Kvalifikacijos atestato Nr.	V. Pavardė	Parašas
Direktorė	21277	A. Sirtautienė	
PV	0027	A. Petruškevičius	
PDV	A722	G. Zimnickienė	
Inž.	—	J. Petryla	

## TURINYS

### A. TEKSTINĖ DALIS

<b>ĮVADAS</b> .....	<b>3</b>
<b>1. ESAMA PADĖTIS</b> .....	<b>4</b>
1.1 Gyventojų skaičius.....	6
1.2 Teritorijų planavimo dokumentų apžvalga.....	7
1.3. Inžinerinė infrastruktūra.....	15
1.4. Žemėnauda .....	15
<b>2. SPRENDINIAI</b> .....	<b>18</b>
<b>3. SPRENDINIŲ POVEIKIO VERTINIMAS</b> .....	<b>29</b>
<b>PROCEDŪRINIAI DOKUMENTAI</b> .....	<b>31</b>

### B. GRAFINĖ DALIS

SPL-0337	Lapas	Lapų	Laida
	2	31	0

## IVADAS

**Teritorijų planavimo dokumento pavadinimas:** Krėvos gatvės atšakos iki įvažiavimo į naujai užstatomą gyvenamųjų namų kvartalą Marijampolės sav. Marijampolės sen. Triobiškių k. Susisiekimo infrastruktūros vystymo specialusis planas.

**Rengimo pagrindas:** Marijampolės savivaldybės tarybos 2017 m. liepos 31 d. sprendimas Nr. 1-209 „Dėl susisiekimo komunikacijų infrastruktūros specialiojo plano rengimo pradžios ir planavimo tikslų“.

**Planavimo organizatorius ir iniciatorius:** Marijampolės savivaldybės administracijos direktorius, J.Basanavičiaus a. 1, 68307 Marijampolė, tel. (8 343) 90011, faks. (8 343) 90022.

**Plano rengėjas:** UAB „Plentprojektas“, Gedimino pr. 41/2-1, Vilnius, tel. (8 5) 261 7581, faksas (8 5) 212 7941; el. paštas bendras@plentprojektas.lt. Informaciją apie projektą teikia: Andrius Petruškevičius, tel. 8 655 58746, el. paštas andrius.petruskevicius@plentprojektas.lt.

**Teritorijų planavimo rūšis ir lygmuo:** specialiojo teritorijų planavimo dokumentas, vietovės lygmens.

**Planavimo tikslas:** suplanuoti kelio ruožo - Marijampolės sav. Marijampolės sen. Triobiškių k. Krėvos gatvės atšakos iki įvažiavimo į naujai užstatoma gyvenamųjų namų kvartalą – infrastruktūrą, kurios reikia siekiant rekonstruoti šį ruožą į D2 kategorijos gatvę, numatant teritorijas, kuriose bus įrengiama minėta infrastruktūra, numatyti motyvuotai pagrįstas vietas žemei visuomenės poreikiams paimti.

**Specialiojo plano uždaviniai:** numatyti D2 kategorijos gatvės vystymuisi reikalingų teritorijų apsaugos zonas, nurodyti specialiąsias žemės naudojimo sąlygas. Numatyti motyvuotai pagrįstas konkrečias vietas žemei visuomenės poreikiams paimti – nustatyti konkrečius žemės sklypus ar jų dalis, kurios numatoma naudoti visuomenė poreikiams, ir parengti sprendinius, kurių reikia sprendimui dėl šios žemės paėmimo visuomenės poreikiams procedūros pradžios priimti. Parengti žemės sklypų (jų dalių), esančių Marijampolės sav. Marijampolės sen. Triobiškių k., numatomų paimti visuomenės poreikiams D2 kategorijos gatvės vystymui, sąnaudų ir naudos analizę. Parengti specialiojo plano sprendinius vadovaujantis racionalumo, ekonomiškumo ir operatyvaus eismo organizavimo principais, atsižvelgiant į teritorijos esamą ir planuojamą užstatymą, vengiant neigiamo poveikio gamtinei aplinkai ir žmonių gyvenimo kokybei. Numatyti susisiekimo komunikacijoms funkcionuoti reikalingus servitutus.

SPL-0337	Lapas	Lapų	Laida
	3	31	O

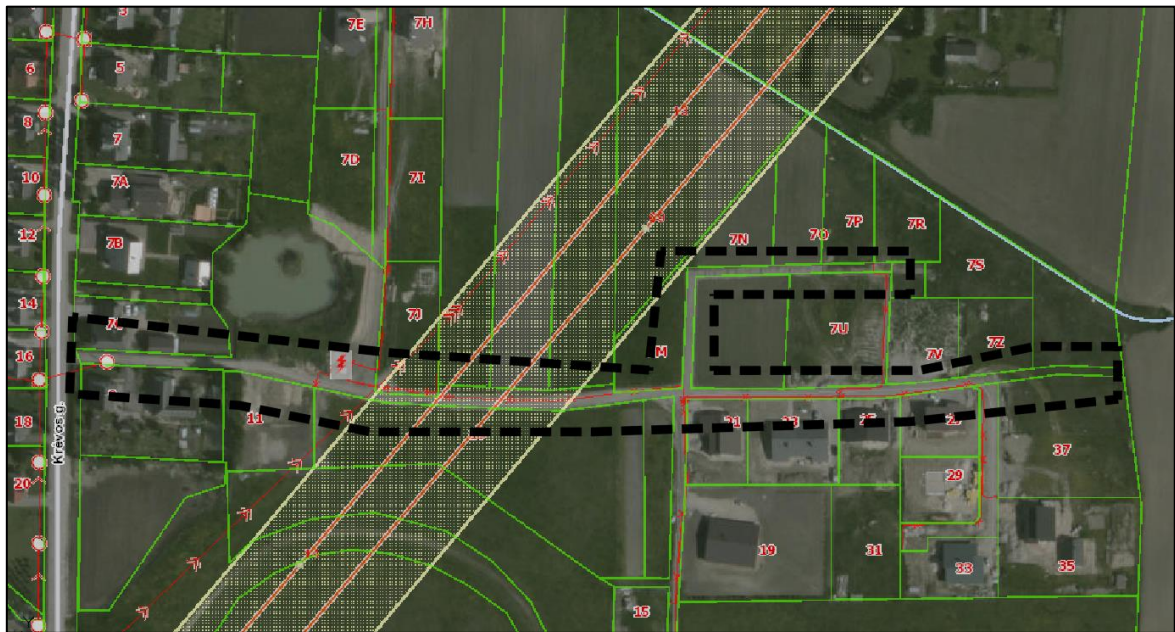
# 1. ESAMA PADĖTIS

Planuojama teritorija yra apie 2 km. nutolusi į rytus nuo Marijampolės centro, Marijampolės seniūnijoje, Triobiškių kaime. Planuojama apie 0,53 km. ilgio D2 kategorijos akligatvio atkarpa.



1.1 pav. Geografinė planuojamos teritorijos padėtis

Pietų-šiaurės kryptimi planuojamą teritoriją kerta aukštos įtampos (110 kV) orinės elektros linijos (Bukta-Kapsai ir Kapsai – Gižai).



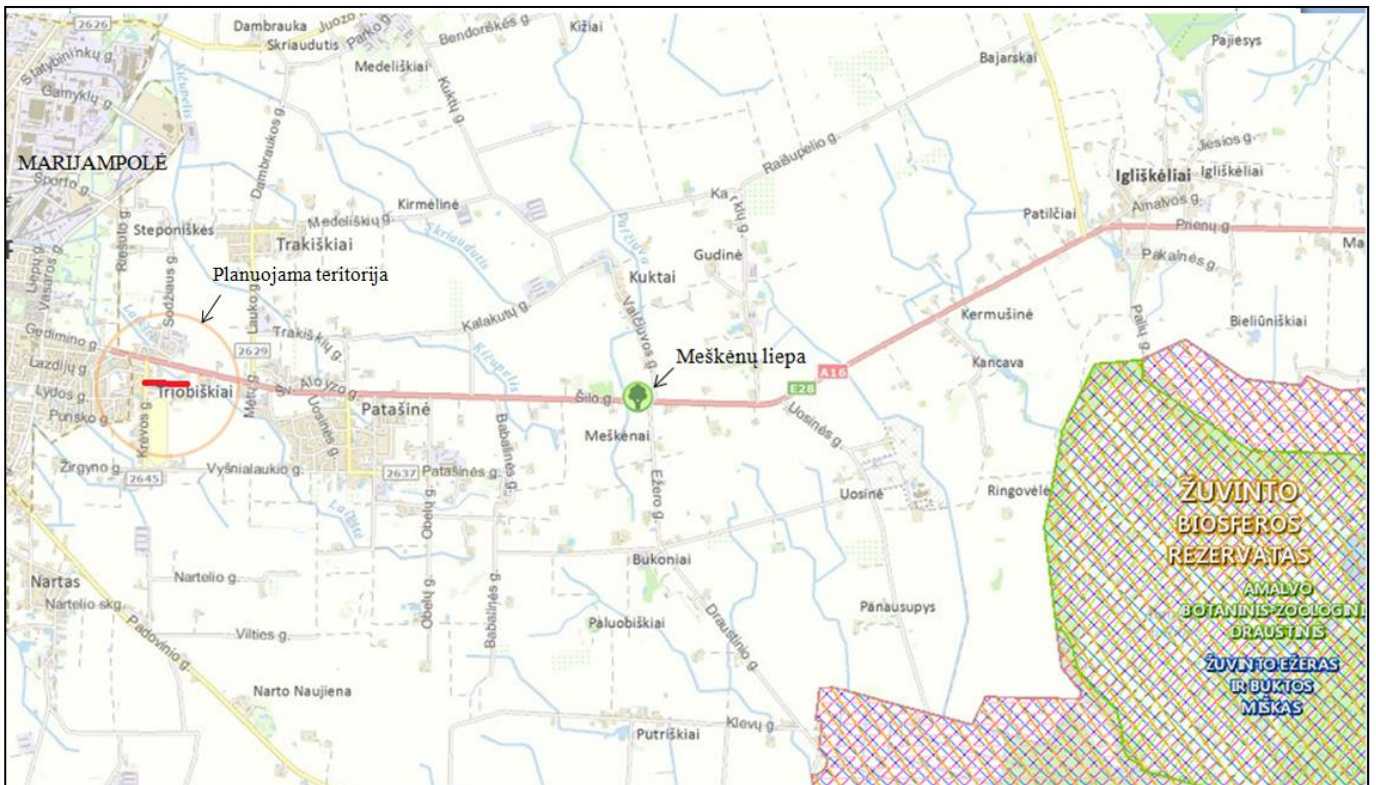
1.2 pav. Planuojama teritorija elektros tiekimo energijos kontekste

Planuojamas ruožas nepatenka į LR saugomų teritorijų valstybės kadastrę esančias

SPL-0337	Lapas	Lapų	Laida
	4	31	O

saugomas teritorijas. Artimiausios saugomos teritorijos planuojamam ruožui:

- Natura 2000 teritorijos (PAST IR BAST) nutolusios nuo planuojamos teritorijos į rytus per 8,50 km. (PAST steigimo tikslas - Žuvinto, Žaltyčio ir Amalvo pelkių apsaugai; BAST teritorija – Žuvinto ežeras ir Buktos miškas);
- Meškėnų liepa nutolusi nuo planuojamos teritorijos į rytus per 4,40 km.



1.3 pav. Planuojamas ruožas saugomų teritorijų kontekste

Planuojamas ruožas nepatenka į nekilnojamojo kultūros paveldo objektų teritorijas ar apsaugos zonas. Gretimybėse yra šie objektai:

- Trakiškių kaimo senosios kapinės (u.k. 22459) nutolusios nuo planuojamo ruožo į rytus per 915 m.;
- Pirmojo pasaulinio karo Vokietijos ir Rusijos imperijų karių kapai (u.k. 40258) nutolę nuo planuojamo ruožo į šiaurę per 1,66 km.;
- Marijampolės geležinkelio stoties pastatų kompleksas (u.k. 25985), nutolęs nuo planuojamo ruožo į vakarus per 1,81 km.

SPL-0337	Lapas	Lapų	Laida
	5	31	O

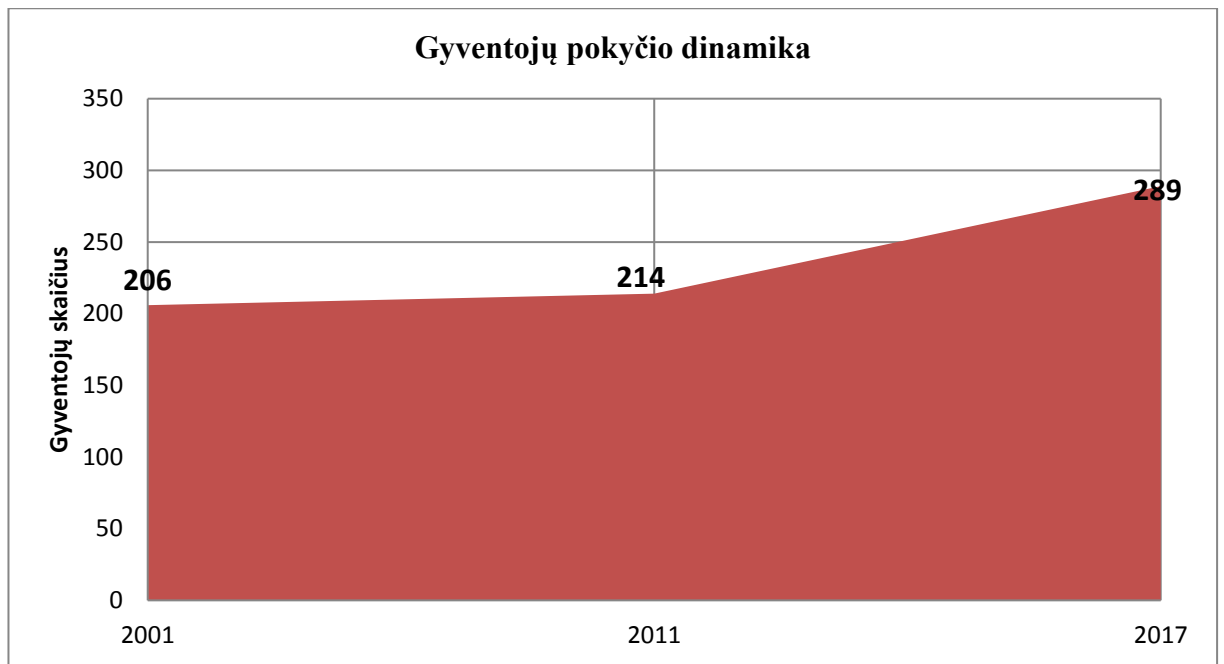


1.4 pav. Planuojamas ruožas nekilnojamojo kultūros paveldo objektų kontekste

### 1.1 Gyventojų skaičius

Akligatvis skirtas naujai besivystančiam gyvenamųjų namų kvartalui (iš viso 27 sklypai) užtikrinti susisiekimo galimybę su pagrindiniu valstybinės reikšmės kelių tinklu ir Marijampole. Nors bendrai šalyje išskiriamas gyventojų skaičiaus mažėjimas, Triobiškio gyvenvietėje 2001–2017 m. laikotarpiu vyko gyventojų skaičiaus augimas (pateikta 1.5 pav.). Įvertinus statistinius gyventojų pokyčio rodiklius, galima teigti, kad Triobiškio gyvenvietė, esanti atokiau Marijampolės miesto centro, yra patraukli gyvenamosios paskirties teritorijų plėtrai. Būtina užtikrinti sklandžią gyvenvietės plėtrą ir darnią susisiekimo infrastruktūros tarpusavio sąveiką.

SPL-0337	Lapas	Lapų	Laida
	6	31	O



1.5 pav. Triobiškio gyvenvietės gyventojų pokyčio dinamika.

## 1.2 Teritorijų planavimo dokumentų apžvalga

**Planuojamoje teritorijoje galioja šie teritorijų planavimo dokumentai:**

**Bendrasis planas:**

- Marijampolės savivaldybės teritorijos bendrasis planas, T00080906, 2017-10-05;

**Specialieji planai:**

- Marijampolės vandenviečių sanitarinių apsaugos zonų nustatymo specialusis planas, T00077144, 2015-10-14;
- Marijampolės savivaldybės vandens tiekimo ir nuotekų tvarkymo infrastruktūros plėtros specialusis planas, T00058654 (000183000843);
- Patašinės kadastro vietovės žemės reformos žemėtvarkos projektas, 144-ŽM, 2000-03-10.

**Detalieji planai:**

- žemės sklypų suformavimo, esamų žemės ūkio paskirties sklypų 0,3241 ha (kadastrinis Nr.5164/0001:599), 0,6980 ha (kadastrinis Nr.5164/0001:541) ir 0,7838 ha (kadastrinis Nr. 51564/0001:430) Marijampolės savivaldybės Marijampolės seniūnijos Triobiškių kaimėsąskaita, sklypams (Nr.1 – 0,3323 ha, Nr.2 – 0,1011 ha, Nr.3 – 0,1505 ha, Nr.4 – 0,1013ha, Nr.5 – 0,1002 ha, Nr.6 – 0,1005 ha, Nr.7 –0,1512 ha, Nr.8 – 0,1071 ha, Nr.9 – 0,2701ha, Nr.10 – 0,3082 ha ploto) nustatant teritorijos tvarkymo ir naudojimo režimą vienbučių irdvibučių gyvenamųjų pastatų statybai (G/G1), vienam sklypui (Nr.11 – 0,0833 ha ploto) numatant inžinerinės infrastruktūros teritorijos

SPL-0337	Lapas	Lapų	Laida
	7	31	O

naudojimo būdą, susisiekimo ir inžinerinių tinklų koridoriams naudojimo pobūdį (I/I2), detalusis planas, T00059504 (000183001147), 2013-02-11;

- 0,1600 ha, 0,1300 ha ir 0,4590 ha ploto žemės sklypų, kadastriniai Nr. 5164/0001:539;597;598, esančių Triobiškių k. Marijampolės sen. Marijampolės sav., detalusis planas, T00072928, 2014-09-15;
- Žemės sklypų suformavimo esamų žemės sklypų (0,5622 ha; 0,5679 ha), (kadastriniai Nr. 5164/0001:432; Nr. 5164-0001:538) Marijampolės savivaldybės Marijampolės seniūnijos Triobiškių kaime sąskaita, pakeičiant pagrindinę žemės naudojimo paskirtį į kitą, septyniems sklypams (Nr. 1-0,1500 ha; Nr. 2-0,1500 ha; Nr. 3-0,1533 ha; Nr. 4-0,1500 ha; Nr. 5-0,1500 ha; Nr. 6-0,1500 ha; Nr. 7-0,15 ha) numatant gyvenamosios teritorijos naudojimo būdą, vienbučių ir dvibučių gyvenamųjų pastatų statybos, naudojimo pobūdį (G/G1), vienam sklypui (Nr. 8-0,0767 ha) numatant inžinerinės infrastruktūros naudojimo būdą, susisiekimo ir inžinerinių tinklų koridoriams naudojimo pobūdį (I/I2), nustatant teritorijos tvarkymo ir naudojimo režimą detalusis planas., T00059599 (000183001018), 2011-12-12;
- Dviejų sklypų suformavimo anksčiau suformuoto 0,7900 ha sklypo, kad. Nr. 5164/0001:234, Triobiškių k., Marijampolės sav., numatant statybą, T00059214 (000183000931).

Žemiau pateikiama aktualiausių teritorijų planavimo dokumentų apžvalga.

Vadovaujantis patvirtintu Marijampolės savivaldybės teritorijos bendrojo plano (2017-09-25 Marijampolės savivaldybės tarybos sprendimas Nr. 1-230) pagrindiniu brėžiniu, planuojama teritorija patenka į I plėtros prioriteto teritorijas. Rytuose LRV 1999 m. lapkričio 11 d. nutarimu Nr. 1273 patvirtinta „Rail Baltica“ trasa, tačiau įgyvendinta lygiagrečiai esamai geležinkelio linijai vakarinėje Marijampolės miesto dalyje.

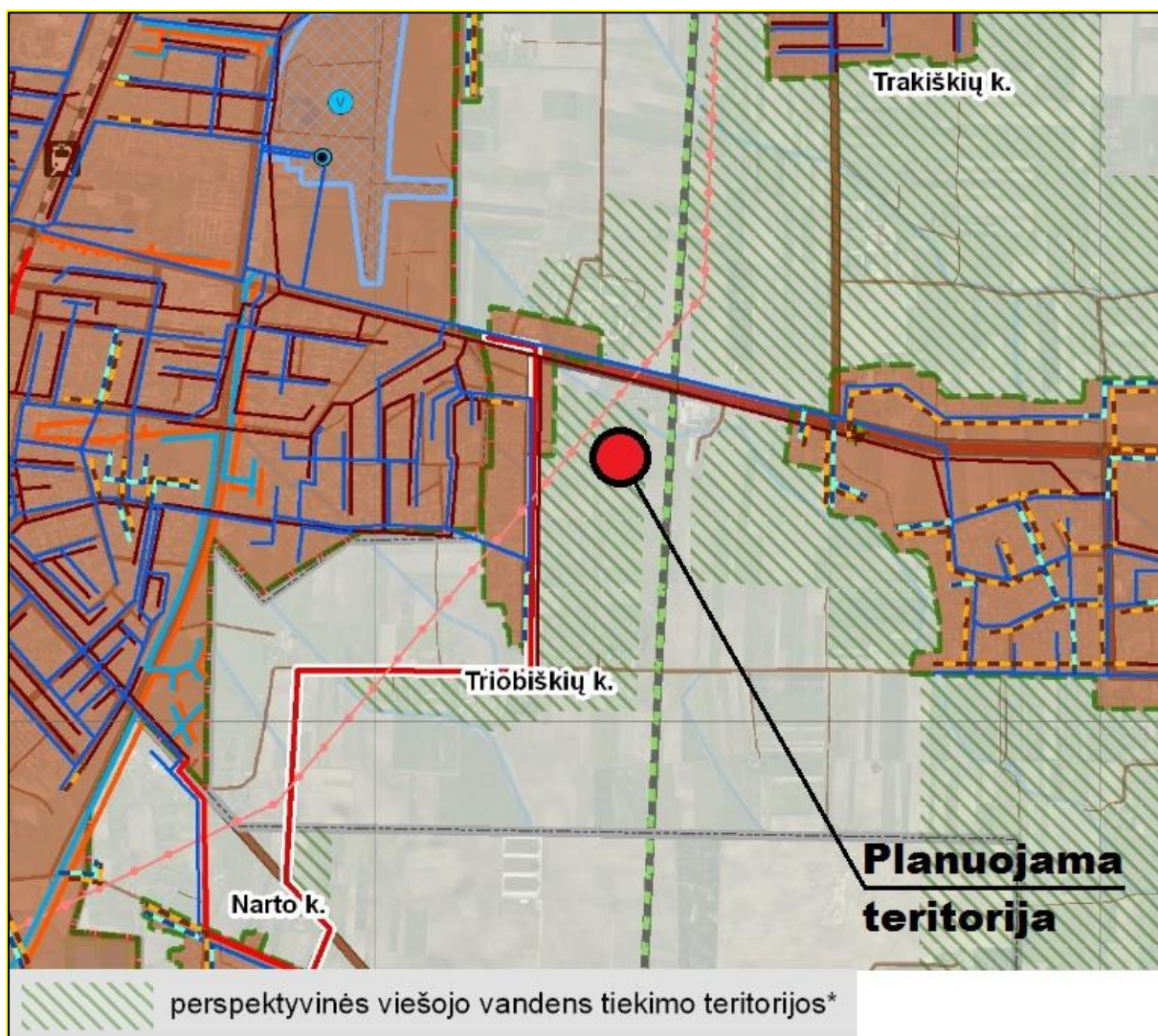
SPL-0337	Lapas	Lapų	Laida
	8	31	0



1.6 pav. Ištrauka iš Marijampolės savivaldybės teritorijos bendrojo plano žemės naudojimo ir apsaugos reglamentų brėžinio

Marijampolės savivaldybės vandens tiekimo ir nuotekų tvarkymo infrastruktūros plėtros specialiajame plane planuojama teritorija pateko į perspektyvines viešojo vandens tiekimo teritorijas.

SPL-0337	Lapas	Lapų	Laida
	9	31	0



1.7 pav. Ištrauka iš Marijampolės savivaldybės vandens tiekimo ir nuotekų tvarkymo infrastruktūros plėtros specialiojo plano

Vadovaujantis Marijampolės vandenviečių sanitarinių apsaugos zonų nustatymo specialiuoju planu (T00077144, 2015-10-14) planuojama teritorija patenka į Marijampolės I-osios vandenvietės 3-iosios juostos 3b sektorių.

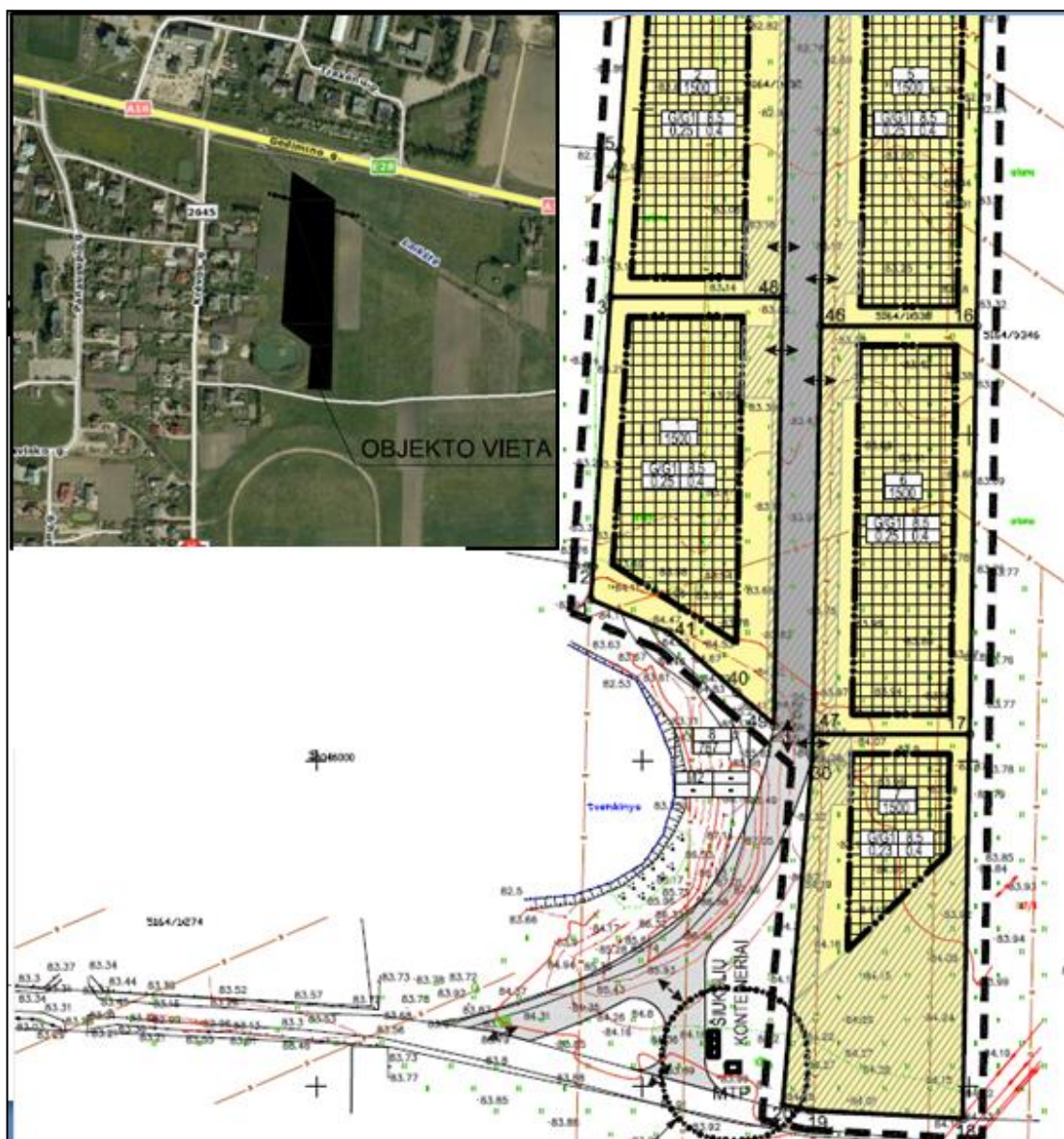
SPL-0337	Lapas	Lapų	Laida
	10	31	O



1.8 pav. Ištrauka iš Marijampolės vandenviečių sanitarinių apsaugos zonų nustatymo specialiojo plano

Vadovaujantis 0,5622 HA ploto ir 0,5678 HA ploto žemės ūkio paskirties žemės sklypų, esančių Marijampolės sav., Trobiškių k., detaliuoju planu, numatytas gyvenamasis kvartalas – vienbučių ir dvibučių gyvenamųjų pastatų statybos teritorijos (1.9 pav.). Suplanuotas kvartalas yra šiauriau planuojamos teritorijos – D2 kat. gatvės koridoriaus.

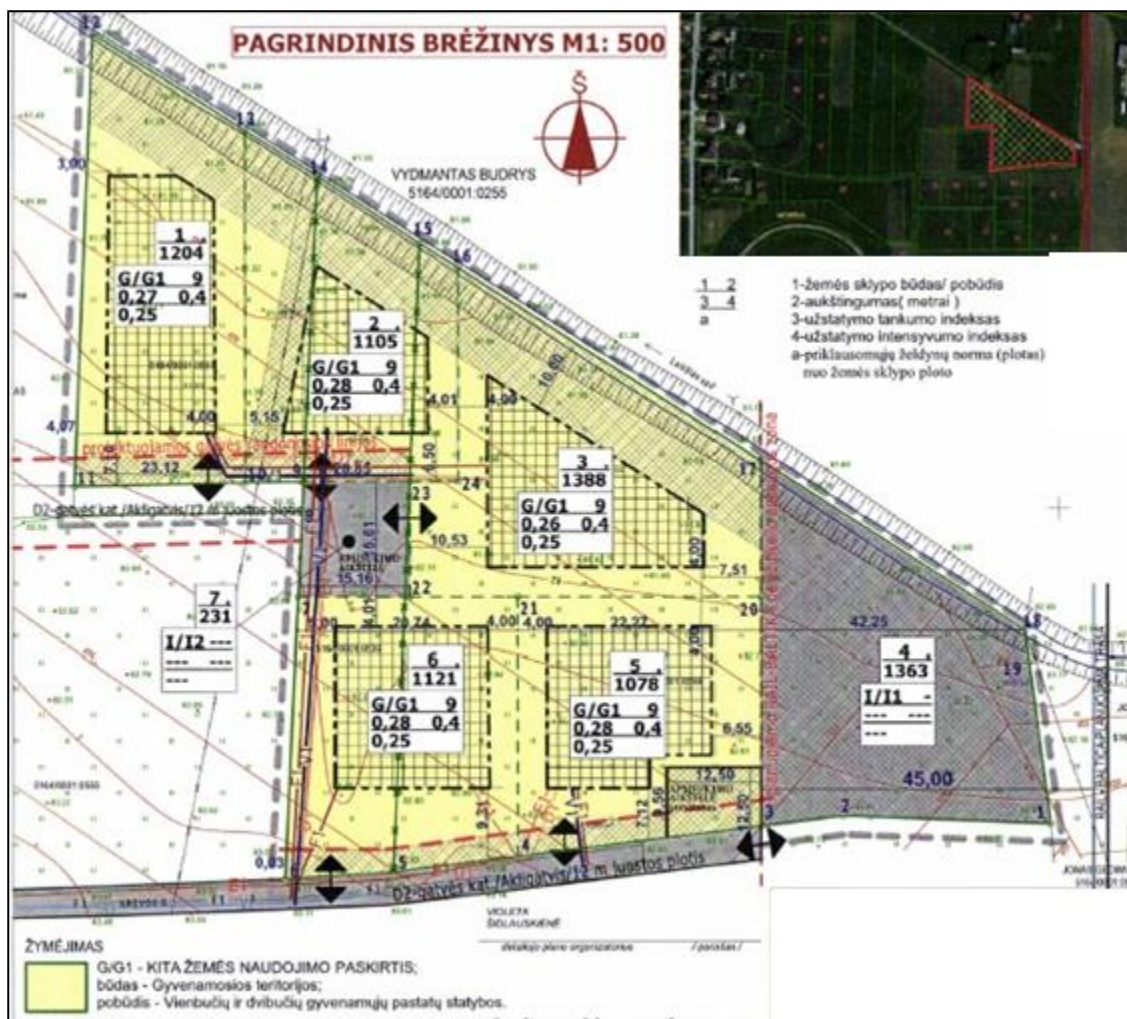
SPL-0337	Lapas	Lapų	Laida
	11	31	O



1.9 pav. 0,5622 HA ploto ir 0,5678 HA ploto žemės ūkio paskirties žemės sklypų, esančių Marijampolės sav., Trobiškių k., detaliojo plano fragmentas

Vadovaujantis 0,1600 ha, 0,1300 ha ir 0,4590 ha ploto žemės sklypų, esančių Triobiškių k., Marijampolės sen., detalioju planu, planuojamos teritorijos gretimybėse numatytas gyvenamasis kvartalas – vienbučių ir dvibučių gyvenamųjų pastatų statybos teritorijos (1.10 pav.).

SPL-0337	Lapas	Lapų	Laida
	12	31	O



1.10 pav. 0,1600 ha, 0,1300 ha ir 0,4590 ha ploto žemės sklypų, esančių Triobiškių k., Marijampolės sen., detaliojo plano fragmentas

Vadovaujantis 0,3241 ha, 06980 ha ir 0,7837 ha ploto žemės sklypų, esančių Triobiškio k., Marijampolės sen. detalioju planu, planuojamos teritorijos gretimybėse numatytas gyvenamasis kvartalas – vienbučių ir dvibučių gyvenamųjų pastatų statybos teritorijos (1.11 pav.). Šis kvartalas ribojasi su planuojama teritorija iš pietryčių pusės.

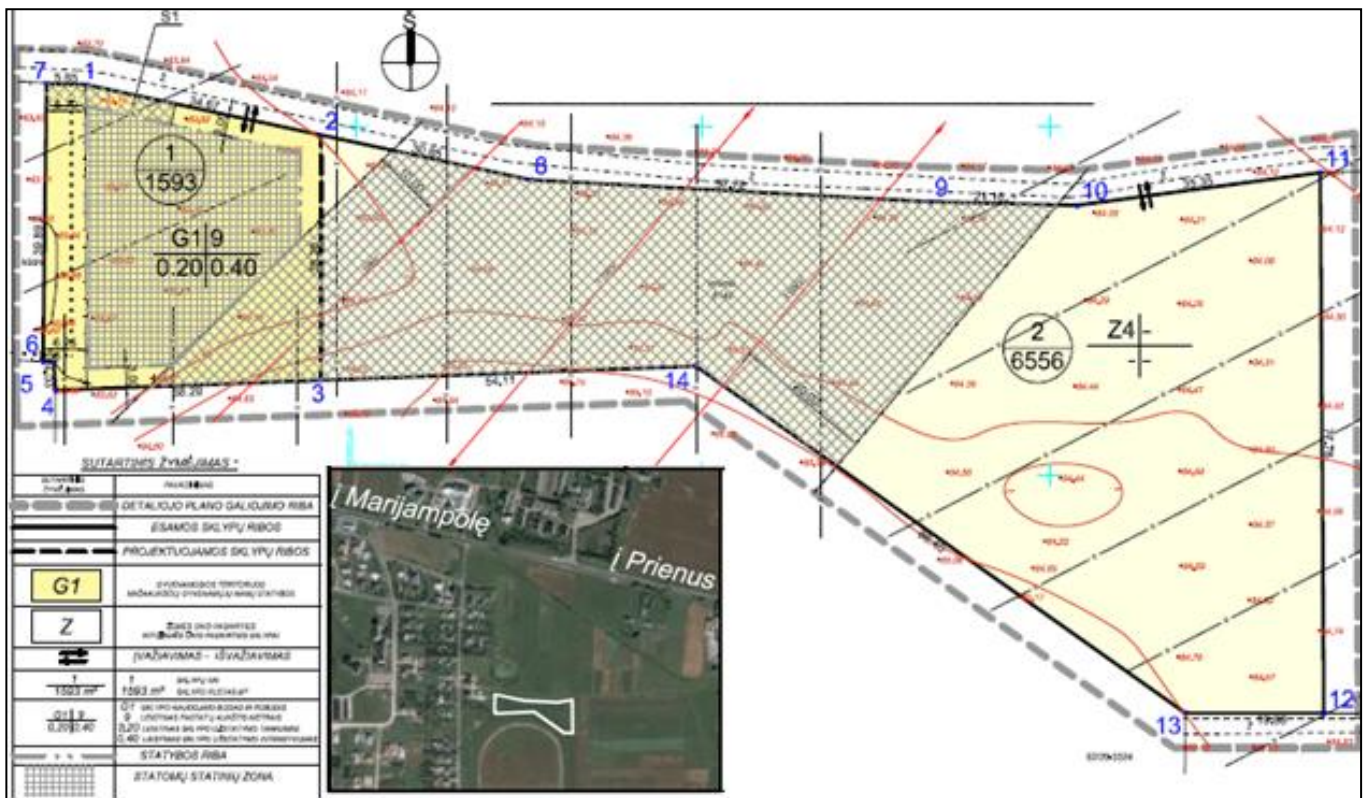
SPL-0337	Lapas	Lapų	Laida
	13	31	O



1.11 pav. 0,3241 ha, 06980 ha ir 0,7837 ha ploto žemės sklypų, esančių Triobiškio k., Marijampolės sen. detaliojo plano fragmentas

Vadovaujantis dviejų žemės sklypų suformavimo apie 0,7900 ha ploto žemės ūkio paskirties žemės sklypo sąskaita, esančio Marijampolės sav. Triobiškių k., ir vieno iš jų pagrindinės tikslinės žemės naudojimo paskirties pakeitimo, nustatant privalomą teritorijos tvarkymo ir naudojimo režimą mažaaukščio gyvenamojo namo statybai, detalioju planu numatytos gyvenamosios ir žemės ūkio paskirties teritorijos (1.12 pav.).

SPL-0337	Lapas	Lapų	Laida
	14	31	O



1.12 pav. 0,7900 ha ploto žemės ūkio paskirties žemės sklypo sąsakita, esančio Marijampolės sav. Triobiškių k., ir vieno iš jų pagrindinės tikslinės žemės naudojimo paskirties pakeitimo, detaliojo plano fragmentas

### 1.3. Inžinerinė infrastruktūra

Ties analizuojama teritorija yra paklotos 0,4 kV, 10 kV elektros oro linijos, įrengta 0,4/10 kV transformatorinė. Pietų-šiaurės kryptimi teritoriją kerta 110 kV orinės elektros linijos. Pakloti vandentiekio, buitinių nuotekų tinklai. Gatvę kerta drenažo ir ryšių tinklai.

### 1.4. Žemėnauda

Planuojamos teritorijos gretimybėse (ribojasi) yra 27 žemės sklypai, 26 iš jų yra suformuoti atliekant tiksliuosius – kadastrinius, 1 – preliminarinius matavimus. Gretimybėse dominuoja vienbučių ir dvibučių gyvenamųjų pastatų teritorijų sklypai (17 – 63%), 7 yra žemės ūkio paskirties (26 %), 3 – susiję su inžinerine infrastruktūra (susisiekimo ir inžinerinių komunikacijų aptarnavimo objektų teritorijos ir Susisiekimo ir inžinerinių tinklų koridorių teritorijos). Visi žemės sklypai priklauso privatiems asmenims.

SPL-0337	Lapas	Lapų	Laida
	15	31	O

1.1 lentelė. Žemės sklypų informacija.

Sklypo numeris plane	Sklypo kadastrinis Nr.	Žemės sklypo paskirtis/naudojimo būdas	Žemės sklypo savininkas/naudotojas	Matavimų tipas
1.	5164/0001:274	Vienbučių ir dvibučių gyvenamųjų pastatų teritorijos	TERESĖ GRIGALIAUSKIENĖ	Kadastriniai
2.	5164/0001:700	Vienbučių ir dvibučių gyvenamųjų pastatų teritorijos	DAIVA HOHLVEG  KLAUS DIETER HOHLWEG	Kadastriniai
3.	5164/0001:346	Kiti žemės ūkio paskirties žemės sklypai	EDITA ČERNAUSKIENĖ	Kadastriniai
4.	5164/0001:502	Žemės ūkio	ANTANAS VIDUTIS ZUBRICKAS  ADELĖ ZUBRICKIENĖ	Kadastriniai
5.	5164/0001:439	Žemės ūkio	BIRUTĖ BUCKIŪNIENĖ	Kadastriniai
6.	5164/0001:180	Vienbučių ir dvibučių gyvenamųjų pastatų teritorijos	DANUTĖ MARČIUKAITIENĖ	Kadastriniai
7.	5164/0001:170	Vienbučių ir dvibučių gyvenamųjų pastatų teritorijos	VACLOVAS MACANSKAS	Kadastriniai
8.	5164/0001:156	Vienbučių ir dvibučių gyvenamųjų pastatų teritorijos	VACLOVAS MACANSKAS	Kadastriniai
9.	5164/0001:106	Vienbučių ir dvibučių gyvenamųjų pastatų teritorijos	POVILAS MOCKEVIČIUS	Kadastriniai
10.	5164/0001:125	Vienbučių ir dvibučių gyvenamųjų pastatų teritorijos	POVILAS MOCKEVIČIUS	Kadastriniai
11.	5164/0001:133	Vienbučių ir dvibučių gyvenamųjų pastatų teritorijos	POVILAS MOCKEVIČIUS	Kadastriniai
12.	5164/0001:138	Susisiekimo ir inžinerinių komunikacijų aptarnavimo objektų teritorijos	SAIDAS SIMONAITIS  GIEDRĖ SIMONAITĖ	Kadastriniai
13.	5164/0001:151	Vienbučių ir dvibučių gyvenamųjų pastatų teritorijos	SAIDAS SIMONAITIS  GIEDRĖ SIMONAITĖ	Kadastriniai
14.	5164/0001:169	Vienbučių ir dvibučių gyvenamųjų pastatų teritorijos	TOMAS PEČIULIS	Kadastriniai

15.	5164/0001:162	Susisiekimo ir inžinerinių tinklų koridorių teritorijos	POVILAS MOCKEVIČIUS	Kadastriniai
16.	5164/0001:555	Kiti žemės ūkio paskirties žemės sklypai	TOMAS BALAIKA ODETA BALAIKIENĖ	Kadastriniai
17.	5164/0001:438	Žemės ūkio	BIRUTĖ BUCKIŪNIENĖ	Kadastriniai
18.	5164/0001:164	Vienbučių ir dvibučių gyvenamųjų pastatų teritorijos	MARIUS AKAMBAKAS IRMA AKAMBAKIENĖ	Kadastriniai
19.	5164/0001:167	Susisiekimo ir inžinerinių tinklų koridorių teritorijos	DIJANA JURGILEVIČĖ	Kadastriniai
20.	5164/0001:142	Vienbučių ir dvibučių gyvenamųjų pastatų teritorijos	RYTIS AUGUSTAITIS RŪTA AUGUSTAITIENĖ	Kadastriniai
21.	5164/0001:136	Vienbučių ir dvibučių gyvenamųjų pastatų teritorijos	ANDŽELIKA JANUŠAUSKIENĖ	Kadastriniai
22.	5164/0001:131	Vienbučių ir dvibučių gyvenamųjų pastatų teritorijos	AGNĖ MEDONIENĖ MINDAUGAS MEDONAS	Kadastriniai
23.	5164/0001:123	Vienbučių ir dvibučių gyvenamųjų pastatų teritorijos	AUŠRA BAUKIENĖ ANTANAS BAUKYS	Kadastriniai
24.	5164/0001:540	Kiti žemės ūkio paskirties žemės sklypai	GINTAUTAS RIMAVIČIUS JOLITA RIMAVIČIENĖ	Preliminarus
25.	5164/0001:676	Žemės ūkio	NERIJUS BRUNDZA	Kadastriniai
26.	5164/0001:675	Vienbučių ir dvibučių gyvenamųjų pastatų teritorijos	NERIJUS BRUNDZA	Kadastriniai
27.	5164/0001:121	Gyvenamosios teritorijos	REGINA BRUNDZIENĖ	Kadastriniai

SPL-0337	Lapas	Lapų	Laida
	17	31	O

## 2. SPRENDINIAI

Specialiojo plano sprendiniai rengiami įvertinus esamą būklę, žemės sklypų ribas, teritorijų planavimo dokumentų sprendinius, teritorijų planavimo sąlygas, esamą gamtinę situaciją.

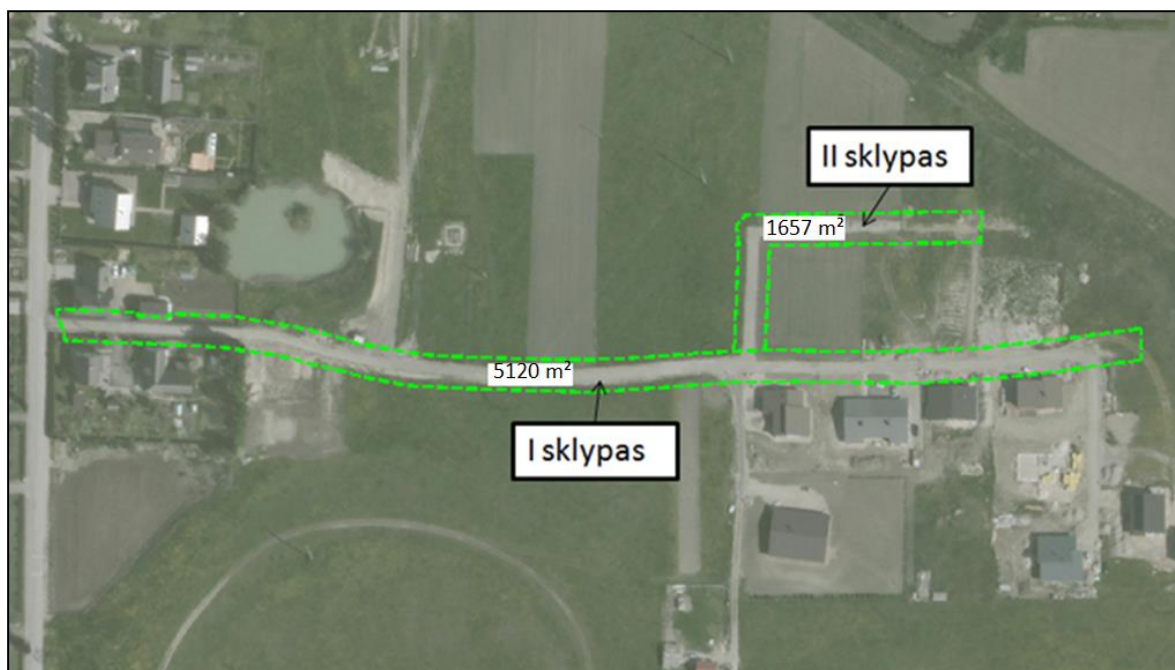
Marijampolės savivaldybės teritorijos bendrajame plane planuojama teritorija patenka į I – mo prioriteto plėtros teritorijų ribas. I prioriteto teritorijų plėtra – darnios plėtros principais pagal kompleksinius plėtrą jose reglamentuojančius teritorijų planavimo dokumentus vystomos teritorijos, kurioms teikiamas plėtros prioritetas, su šių teritorijų plėtrai reikalingomis rezervuojamomis teritorijomis: komunikaciniais koridoriais gatvėmis, keliams ir inžineriniams tinklams, viešosiomis erdvėmis.

Vadovaujantis Lietuvos Respublikos Kelių įstatymu (Valstybės žinios, 1995-05-26, Nr. 44-1076) gatvė – *kelias* ar atskiras jo ruožas, esantis miesto ar kaimo gyvenamojoje vietovėje, paprastai turintis pavadinimą. Gatvės elementai – inžinerinio tiesinio (gatvės) sudėtinės dalys urbanizuotos teritorijos ribose: važiuojamoji dalis, sankryžos, gatvių statiniai, pėsčiųjų ir dviračių takai (šaligatviai), įvairios paskirties skiriamosios juostos, techninės eismo reguliavimo, stebėjimo ir informacinės priemonės, viešojo transporto stotelės ir galiniai punktai, automobilių stovėjimo vietos, techninės priemonės nuo taršos ir triukšmo, želdiniai, apšvietimo inžineriniai tinklai ir įrenginiai, lietaus vandens surinkimo ir nuvedimo inžineriniai tinklai ir įrenginiai, drenažo tinklai ir įrenginiai gatvių raudonųjų linijų juostoje. Gatvės raudonosios linijos – linijos, nužyminčios žemės juostą, kuri skirta gatvės ir jos elementų tiesimui ir įrengimui.

Triobiškių kaime, rengiamo specialiojo plano ribose jau yra parengti aplinkinių kvartalų žemės sklypų detalieji planai, apibrėžiantys būsimo kvartalo plėtrą. Šiuose detaliuosiuose planuose nustatyta, kad Krėvos gatvės atšakos plotis tarp raudonųjų linijų – 12 m. Rengiant specialųjį planą yra numatomos motyvuotai pagrįstos žemės visuomenės poreikiams paėmimo vietos bei suformuojamas žemės sklypai (tarp raudonųjų gatvės linijų) susisiekimo komunikacijoms tiesti, specialiosios žemės naudojimo sąlygos.

Gatvės sklypai formuojami gatvės raudonųjų linijų pagrindu. Iš viso teritorijoje formuojami 2 atskiri sklypai (2.1 pav.), kurių pagrindinė tikslinė žemės naudojimo paskirtis – kitos paskirties žemė, naudojimo būdas – susisiekimo ir inžinerinių tinklų koridorių teritorijos (I2). Formuojamų sklypų plotai: I – 5120 m<sup>2</sup>, II – 1657 m<sup>2</sup>. Privatiems asmenims priklausančių žemės sklypų dalys, kurios patenka tarp gatvės raudonųjų linijų (gatvės sklypas), rezervuojamos visuomenės poreikiams vadovaujantis galiojančiais teisės aktais.

SPL-0337	Lapas	Lapų	Laida
	18	31	O



2.1 pav. Formuojami žemės sklypai.

Vadovaujantis STR 2.06.04:2011 „Gatvės. Bendrieji reikalavimai.“, akligatvių pabaigoje turi būti įrengtos automobilių apsisukimo aikštelės. Atsižvelgiant į esamą padėtį, specialiajame plane pateikiamos akligatvių apsisukimo aikštelių vietos bei preliminarios jų formos (tikslinamos techninio projekto metu).

#### **Perspektyviniai eismo srautai**

Krėvos gatvės akligatviu išskirtinai naudosis tik gretimybėse esančių žemės sklypų savininkai ir naudotojai. Įvertinus Marijampolės automobilizacijos lygį, perspektyvinį teritorijos gyventojų skaičių, Marijampolės kelionių modalinį pasiskirstymą (kelionių struktūrą), kelionių skaičių per parą, prognozuojamas eismo intensyvumas per parą – 114 automobilių pagrindine Krėvos gatvės atšaka (žemės sklypas Nr. 1). Kadangi tai akligatvis, jame dominuos nuramintas eismas, mažas greitis. Šios aplin

Žemiau pateiktoje lentelėje žemės sklypų esami plotai nurodyti tokie, kokie yra nurodyti Nekilnojamojo turto registro centrinio duomenų banko išrašė. Esamų preliminarių matavimų žemės sklypų ribas reikia tikslinti atliekant geodezinius matavimus. Planuojamo žemės sklypo ir rezervuojamų žemės sklypų dalių plotus, matmenis, koordinatas tikslinti atliekant geodezinius matavimus. Esamų žemės sklypų dalių, kurios lieka po atidalijimo, paskirtys ir naudojimo būdai lieka tokie patys. Siūlomos įvažų vietos į esamus sklypus gali būti tikslinamos rengiant jų techninius projektus.

Iš viso specialiuoju planu rezervuojama 3472 m<sup>2</sup> privačių žemės sklypų. Žemės sklypų savininkai, kurių žemės sklypų dalys rezervuojamos visuomenės poreikiams, informuoti siunčiant registruotus laiškus.

SPL-0337	Lapas	Lapų	Laida
	19	31	O

2.1 lentelė. Visuomenės poreikiams nusavinamos privačios žemės sklypų dalys.

Sklypo numeris plane	Sklypo kadastrinis Nr.	Žemės sklypo paskirtis/naudojimo būdas	Žemės sklypo savininkas/naudotojas	Esamas žemės sklypo plotas NT. kadastrė, m <sup>2</sup>	Paimama visuomenės poreikiams žemės sklypo dalis		Likutinis žemės sklypo plotas, m <sup>2</sup>	Apribojimai (esami/ <b>turi būti taikomi</b> )	Matavimų tipas
					Žymuo brėžinyje	Plotas, m <sup>2</sup>			
1.	5164/000 1:274	Vienbučių ir dvibučių gyvenamųjų pastatų teritorijos (G1)	TERESĖ GRIGALIAUSKIE NĖ	1500	1 A	190	1310	XXI. Žemės sklypai, kuriuose įrengtos valstybei priklausančios melioracijos sistemosbei įrenginiai; II. Kelių apsaugos zonos; <b>I. Ryšių linijų apsaugos zonos;</b> <b>XLIX. Vandentiekio, lietaus ir fekalinės kanalizacijos tinklų ir įrenginių apsaugos zonos;</b> <b>XX. Požeminio vandens vandenviečių apsaugos zonos.</b>	Kadastriniai
2.	5164/000 1:700	Vienbučių ir dvibučių gyvenamųjų pastatų teritorijos (G1)	DAIVA HOHLVEG  KLAUS DIETER HOHLWEG	1500	2 A	143	1357	XXI. Žemės sklypai, kuriuose įrengtos valstybei priklausančios melioracijos sistemosbei įrenginiai; VI. Elektros linijų apsaugos zonos; <b>XX. Požeminio vandens vandenviečių apsaugos zonos.</b>	Kadastriniai
3.	5164/000 1:346	Kiti žemės ūkio paskirties žemės sklypai (Z4)	EDITA ČERNAUSKIENĖ	5311	3 A	6	5305	XXIX. Paviršinio vandens telkinių pakrantės apsaugos juostos; XXIX. Paviršinio vandens telkinių apsaugos zonos; XXI. Žemės sklypai, kuriuose įrengtos valstybei priklausančios melioracijos sistemosbei įrenginiai; VI. Elektros linijų apsaugos zonos; <b>XX. Požeminio vandens vandenviečių apsaugos zonos.</b>	Kadastriniai
4.	5164/000	Žemės ūkio (Z)	ANTANAS	5209	4 A	26	5183	XXIX. Paviršinio vandens telkinių	Kadastriniai

	1:502		VIDUTIS ZUBRICKAS  ADELĖ ZUBRICKIENĖ					pakrantės apsaugos juostos; XXIX. Paviršinio vandens telkinių apsaugos zonos; XXI. Žemės sklypai, kuriuose įrengtos valstybei priklausančios melioracijos sistemosbei įrenginiai; VI. Elektros linijų apsaugos zonos; <b>XX. Požeminio vandens vandenviečių apsaugos zonos.</b>	
5.	5164/000 1:439	Žemės ūkio (Z)	BIRUTĖ BUCKIŪNIENĖ	4686	5 A	26	4660	XXIX. Paviršinio vandens telkinių pakrantės apsaugos juostos; XXIX. Paviršinio vandens telkinių apsaugos zonos; XXI. Žemės sklypai, kuriuose įrengtos valstybei priklausančios melioracijos sistemosbei įrenginiai; VI. Elektros linijų apsaugos zonos; <b>XX. Požeminio vandens vandenviečių apsaugos zonos.</b>	Kadastriniai
6.	5164/000 1:180	Vienbučių ir dvibučių gyvenamųjų pastatų teritorijos (G1)	DANUTĖ MARČIUKAITIENĖ	1227	6 A	324	903	XXIX. Paviršinio vandens telkinių apsaugos zonos; XXI. Žemės sklypai, kuriuose įrengtos valstybei priklausančios melioracijos sistemosbei įrenginiai; II. Kelių apsaugos zonos; <b>VI. Elektros linijų apsaugos zonos;</b> <b>XX. Požeminio vandens vandenviečių apsaugos zonos.</b>	Kadastriniai
7.	5164/000	Vienbučių ir	VACLOVAS	1075	7 A	149	926	XXIX. Paviršinio vandens telkinių	Kadastriniai

SPL-0337	Lapas	Lapų	Laida
	21	31	O

	1:170	dvibučių gyvenamųjų pastatų teritorijos (G1)	MACANSKAS					apsaugos zonos; XXI. Žemės sklypai, kuriuose įrengtos valstybei priklausančios melioracijos sistemosbei įrenginiai; <b>I. Ryšių linijų apsaugos zonos;</b> <b>XX. Požeminio vandens vandenviečių apsaugos zonos.</b>	
8.	5164/000 1:156	Vienbučių ir dvibučių gyvenamųjų pastatų teritorijos(G1)	VACLOVAS MACANSKAS	1289	8 A	71	1218	XXIX. Paviršinio vandens telkinių pakrantės apsaugos juostos; XXIX. Paviršinio vandens telkinių apsaugos zonos; XXI. Žemės sklypai, kuriuose įrengtos valstybei priklausančios melioracijos sistemosbei įrenginiai; <b>I. Ryšių linijų apsaugos zonos;</b> <b>XX. Požeminio vandens vandenviečių apsaugos zonos.</b>	Kadastriniai
9.	5164/000 1:106	Vienbučių ir dvibučių gyvenamųjų pastatų teritorijos(G1)	POVILAS MOCKEVIČIUS	1204	9 A	72	1132	XXIX. Paviršinio vandens telkinių pakrantės apsaugos juostos; XXI. Žemės sklypai, kuriuose įrengtos valstybei priklausančios melioracijos sistemosbei įrenginiai; <b>I. Ryšių linijų apsaugos zonos;</b> <b>XXIX. Paviršinio vandens telkinių apsaugos zonos;</b> <b>XX. Požeminio vandens vandenviečių apsaugos zonos.</b>	Kadastriniai
10.	5164/000 1:125	Vienbučių ir dvibučių gyvenamųjų pastatų teritorijos(G1)	POVILAS MOCKEVIČIUS	1105	10 A	69	1036	XXIX. Paviršinio vandens telkinių pakrantės apsaugos juostos; I. Ryšių linijų apsaugos zonos; XXI. Žemės sklypai, kuriuose įrengtos valstybei priklausančios melioracijos	Kadastriniai

SPL-0337	Lapas	Lapų	Laida
	22	31	O

								sistemosbei įrenginiai; XXIX. Paviršinio vandens telkinių apsaugos zonos; XX. Požeminio vandens vandenviečių apsaugos zonos.	
11.	5164/000 1:133	Vienbučių ir dvibučių gyvenamųjų pastatų teritorijos(G1)	POVILAS MOCKEVIČIUS	1388	11 A	-	1388	XXIX. Paviršinio vandens telkinių pakrantės apsaugos juostos; XXI. Žemės sklypai, kuriuose įrengtos valstybei priklausančios melioracijos sistemosbei įrenginiai; XXIX. Paviršinio vandens telkinių apsaugos zonos; XX. Požeminio vandens vandenviečių apsaugos zonos.	Kadastriniai
12.	5164/000 1:138	Susisiekimo ir inžinerinių komunikacijų aptarnavimo objektų teritorijos (I1)	SAIDAS SIMONAITIS  GIEDRĖ SIMONAITĖ	1363	12 A	-	1321	XXIX. Paviršinio vandens telkinių pakrantės apsaugos juostos; XXI. Žemės sklypai, kuriuose įrengtos valstybei priklausančios melioracijos sistemosbei įrenginiai; XXIX. Paviršinio vandens telkinių apsaugos zonos; II. Kelių apsaugos zonos; XX. Požeminio vandens vandenviečių apsaugos zonos.	Kadastriniai
13.	5164/000 1:151	Vienbučių ir dvibučių gyvenamųjų pastatų teritorijos(G1)	SAIDAS SIMONAITIS  GIEDRĖ SIMONAITĖ	1078	13 A	127	951	XXI. Žemės sklypai, kuriuose įrengtos valstybei priklausančios melioracijos sistemosbei įrenginiai; II. Kelių apsaugos zonos; XLIX. Vandentiekio, lietaus ir fekalinės kanalizacijos tinklų ir įrenginių apsaugos zonos; XX. Požeminio vandens vandenviečių	Kadastriniai

SPL-0337	Lapas	Lapų	Laida
	23	31	O

								apsaugos zonos.	
14.	5164/000 1:169	Vienbučių ir dvibučių gyvenamųjų pastatų teritorijos(G1)	TOMAS PEČIULIS	1121	14 A	120	1001	XXI. Žemės sklypai, kuriuose įrengtos valstybei priklausančios melioracijos sistemosbei įrenginiai; II. Kelių apsaugos zonos; XLIX. Vandentiekio, lietaus ir fekalinės kanalizacijos tinklų ir įrenginių apsaugos zonos; XX. Požeminio vandens vandenviečių apsaugos zonos.	Kadastriniai
15.	5164/000 1:162	Susisiekimo ir inžinerinių tinklų koridorių teritorijos (I2)	POVILAS MOCKEVIČIUS	231	15 A	-	231	XXI. Žemės sklypai, kuriuose įrengtos valstybei priklausančios melioracijos sistemosbei įrenginiai; XX. Požeminio vandens vandenviečių apsaugos zonos	Kadastriniai
16.	5164/000 1:555	Kiti žemės ūkio paskirties žemės sklypai (Z4)	TOMAS BALAIKA  ODETA BALAIKIENĖ	2231	16 A	375	1856	XXIX. Paviršinio vandens telkinių apsaugos zonos; XXI. Žemės sklypai, kuriuose įrengtos valstybei priklausančios melioracijos sistemosbei įrenginiai; II. Kelių apsaugos zonos; I. Ryšių linijų apsaugos zonos; VI. Elektros linijų apsaugos zonos; XLIX. Vandentiekio, lietaus ir fekalinės kanalizacijos tinklų ir įrenginių apsaugos zonos; XX. Požeminio vandens vandenviečių apsaugos zonos.	Kadastriniai
17.	5164/000	Žemės ūkio (Z)	BIRUTĖ	2016	17 A	509	1507	XXI. Žemės sklypai, kuriuose įrengtos	Kadastriniai

SPL-0337	Lapas	Lapų	Laida
	24	31	0

	1:438		BUCKIŪNIENĖ					valstybei priklausančios melioracijos sistemosbei įrenginiai; XXIX. Paviršinio vandens telkinių apsaugos zonos; I. Ryšių linijų apsaugos zonos; II. Kelių apsaugos zonos; XLIX. Vandentiekio, lietaus ir fekalinės kanalizacijos tinklų ir įrenginių apsaugos zonos; XX. Požeminio vandens vandenviečių apsaugos zonos.	
18.	5164/000 1:164	Vienbučių ir dvibučių gyvenamųjų pastatų teritorijos(G1)	MARIUS AKAMBAKAS  IRMA AKAMBAKIENĖ	3082	18 A	62	3020	II. Kelių apsaugos zonos; XXI. Žemės sklypai, kuriuose įrengtos valstybei priklausančios melioracijos sistemosbei įrenginiai; II. Kelių apsaugos zonos; XXIX. Paviršinio vandens telkinių apsaugos zonos; XX. Požeminio vandens vandenviečių apsaugos zonos.	Kadastriniai
19.	5164/000 1:167	Susisiekimo ir inžinerinių tinklų koridorių teritorijos (I2)	DIJANA JURGILEVIČĖ	833	19 A	36	797	II. Kelių apsaugos zonos; XXI. Žemės sklypai, kuriuose įrengtos valstybei priklausančios melioracijos sistemosbei įrenginiai; XLIX. Vandentiekio, lietaus ir fekalinės kanalizacijos tinklų ir įrenginių apsaugos zonos; VI. Elektros linijų apsaugos zonos; XXIX. Paviršinio vandens telkinių apsaugos zonos; XX. Požeminio vandens vandenviečių apsaugos zonos.	Kadastriniai

SPL-0337	Lapas	Lapų	Laida
	25	31	0

20.	5164/000 1:142	Vienbučių ir dvibučių gyvenamųjų pastatų teritorijos(G1)	RYTIS AUGUSTAITIS  RŪTA AUGUSTAITIENĖ	1002	20 A	128	874	II. Kelių apsaugos zonos; XXI. Žemės sklypai, kuriuose įrengtos valstybei priklausančios melioracijos sistemosbei įrenginiai; <b>XXIX. Paviršinio vandens telkinių apsaugos zonos;</b> <b>XLIX. Vandentiekio, lietaus ir fekalinės kanalizacijos tinklų ir įrenginių apsaugos zonos;</b> <b>XX. Požeminio vandens vandenviečių apsaugos zonos.</b>	Kadastriniai
21.	5164/000 1:136	Vienbučių ir dvibučių gyvenamųjų pastatų teritorijos(G1)	ANDŽELIKA JANUŠAUSKIEN Ė	1013	21 A	84	929	XXI. Žemės sklypai, kuriuose įrengtos valstybei priklausančios melioracijos sistemosbei įrenginiai; II. Kelių apsaugos zonos; <b>XLIX. Vandentiekio, lietaus ir fekalinės kanalizacijos tinklų ir įrenginių apsaugos zonos;</b> <b>I. Ryšių linijų apsaugos zonos;</b> <b>XXIX. Paviršinio vandens telkinių apsaugos zonos;</b> <b>XX. Požeminio vandens vandenviečių apsaugos zonos.</b>	Kadastriniai
22.	5164/000 1:131	Vienbučių ir dvibučių gyvenamųjų pastatų teritorijos(G1)	AGNĖ MEDONIENĖ  MINDAUGAS MEDONAS	1505	22 A	146	1359	II. Kelių apsaugos zonos; XXI. Žemės sklypai, kuriuose įrengtos valstybei priklausančios melioracijos sistemosbei įrenginiai; <b>XLIX. Vandentiekio, lietaus ir fekalinės kanalizacijos tinklų ir įrenginių apsaugos zonos;</b> <b>I. Ryšių linijų apsaugos zonos;</b> <b>XXIX. Paviršinio vandens telkinių</b>	Kadastriniai

SPL-0337	Lapas	Lapų	Laida
	26	31	O

								apsaugos zonos; XX. Požeminio vandens vandenviečių apsaugos zonos.	
23.	5164/000 1:123	Vienbučių ir dvibučių gyvenamųjų pastatų teritorijos(G1)	AUŠRA BAUKIENĖ  ANTANAS BAUKYS	1011	23 A	84	927	XLIX. Vandentiekio, lietaus ir fekalinės kanalizacijos tinklų ir įrenginių apsaugos zonos; XXI. Žemės sklypai, kuriuose įrengtos valstybei priklausančios melioracijos sistemosbei įrenginiai; VI. Elektros linijų apsaugos zonos; II. Kelių apsaugos zonos; XX. Požeminio vandens vandenviečių apsaugos zonos.	Kadastriniai
24.	5164/000 1:540	Kiti žemės ūkio paskirties žemės sklypai (Z4)	GINTAUTAS RIMAVIČIUS  JOLITA RIMAVIČIENĖ	1000	24 A	57	943	XXI. Žemės sklypai, kuriuose įrengtos valstybei priklausančios melioracijos sistemosbei įrenginiai; II. Kelių apsaugos zonos; XLIX. Vandentiekio, lietaus ir fekalinės kanalizacijos tinklų ir įrenginių apsaugos zonos; XX. Požeminio vandens vandenviečių apsaugos zonos.	Prelimina rus
25.	5164/000 1:676	Žemės ūkio (Z)	NERIJUS BRUNDZA	6556	25 A	403	6153	XXI. Žemės sklypai, kuriuose įrengtos valstybei priklausančios melioracijos sistemosbei įrenginiai; VI. Elektros linijų apsaugos zonos; XLIX. Vandentiekio, lietaus ir fekalinės kanalizacijos tinklų ir įrenginių apsaugos zonos; XX. Požeminio vandens vandenviečių apsaugos zonos.	Kadastriniai
26.	5164/000	Vienbučių ir	NERIJUS	1593	26 A	103	1490	XXI. Žemės sklypai, kuriuose įrengtos	Kadastriniai

SPL-0337	Lapas	Lapų	Laida
	27	31	O

	1:675	dvibučių gyvenamųjų pastatų teritorijos(G1)	BRUNDZA					valstybei priklausančios melioracijos sistemosbei įrenginiai; VI. Elektros linijų apsaugos zonos; <b>XLIX. Vandentiekio, lietaus ir fekalinės kanalizacijos tinklų ir įrenginių apsaugos zonos;</b> <b>XX. Požeminio vandens vandenviečių apsaugos zonos.</b>	
27.	5164/000 1:121	Gyvenamosios teritorijos(G1)	REGINA BRUNDZIENĖ	2511	27 A	162	2349	<b>I. Ryšių linijų apsaugos zonos;</b> <b>II. Kelių apsaugos zonos;</b> <b>VI. Elektros linijų apsaugos zonos;</b> <b>XLIX. Vandentiekio, lietaus ir fekalinės kanalizacijos tinklų ir įrenginių apsaugos zonos;</b> <b>XX. Požeminio vandens vandenviečių apsaugos zonos.</b>	Kadastriniai
							<b>Iš viso:</b>	<b>3472</b>	

SPL-0337	Lapas	Lapų	Laida
	28	31	0

### **3. SPRENDINIŲ POVEIKIO VERTINIMAS**

Sprendinių poveikis vertinamas tokiais aspektais:

- ♣ poveikis teritorijos vystymo darnai ir (ar) planuojamai veiklos sričiai;
- ♣ poveikis ekonominei aplinkai;
- ♣ poveikis socialinei aplinkai;
- ♣ poveikis gamtinei aplinkai ir kraštovaizdžiui;
- ♣ poveikis krašto apsaugai ir kitoms sritims, susijusioms su nacionaliniu saugumu.

#### **I. POVEIKIS TERITORIJOS VYSTYMO DARNAI IR (AR) PLANUOJAMAI VEIKLOS SRIČIAI**

Įgyvendinus sprendinius, bus suformuoti 2 kitos paskirties žemės sklypai, kurių naudojimo būdas – susisiekimo ir inžinerinių tinklų koridorių teritorijos (I2). Pirmo sklypo plotas – 5120 m<sup>2</sup>, antro sklypo plotas – 1657 m<sup>2</sup>. Abu sklypai bus skirtas vietinės reikšmės Krėvos gatvės atšakai į naujai užstatomą gyvenamųjų namų kvartalą. Poveikis teritorijos vystymo darnai ir (ar) planuojamos veiklos sričiai numatomas teigiamas, kadangi planuojamų sklypų naudojimo būdas atitiks funkcinę gatvės paskirtį.

#### **II. POVEIKIS SOCIALINEI EKONOMINEI APLINKAI**

Vykdamas žemės paėmimo visuomenės poreikiams procedūras, bendrai iš privačių žemės sklypų savininkų bus perimama 3472 m<sup>2</sup> žemės sklypų dalių. Formuojami sklypai skirti besivystančio kvartalo susisiekimo infrastruktūrai įrengti. Formuojant gatvės sklypus dalis privačių žemės sklypų bus perimama visuomenės poreikiams kompensuojant tai teisės aktuose numatyta tvarka, o sklypų gretimybėse sukurta infrastruktūra (išasfaltuota gatvė) pakels pridėtinę žemės sklypų vertę, todėl tikėtina, kad poveikis socialinei aplinkai bus labiau teigiamas nei neigiamas.

#### **III. POVEIKIS GAMTINEI APLINKAI IR KRAŠTOVAIZDŽIUI**

Įgyvendinus specialiojo plano sprendinius, numatomas teigiamas poveikis gamtinei aplinkai ir kraštovaizdžiui. Įrengus gatvę su asfalto danga sumažės dulketumas, transporto priemonių sukeltamų kietųjų kenksmingų dalelių tarša.

**IV. POVEIKIS KRAŠTO APSAUGAI IR KITOMS SRITIMS, SUSIJUSIOMS SU  
NACIONALINIŲ SAUGUMU**

Poveikis nenumatomas.

**TERITORIJŲ PLANAVIMO DOKUMENTŲ SPRENDINIŲ POVEIKIO VERTINIMO  
LENTELĖ**

1.	<b>Teritorijų planavimo dokumento organizatorius</b>		
	Marijampolės savivaldybės administracijos direktorius J. Basanavičiaus a. 1, Marijampolė, tel. (8 34) 39 0003, el. paštas – <a href="mailto:administracija@marijampole.lt">administracija@marijampole.lt</a> .		
2.	<b>Teritorijų planavimo dokumento rengėjas</b>		
	UAB „Plentprojektas“, Gedimino pr. 41/2-1, Vilnius, tel. (8 5) 2 61 75 81, faksas (8 5) 212 7941; el. paštas <a href="mailto:bendras@plentprojektas.lt">bendras@plentprojektas.lt</a> , <a href="http://www.plentprojektas.lt">www.plentprojektas.lt</a> .		
3.	<b>Teritorijų planavimo dokumento pavadinimas</b>		
	Krėvos gatvės atšakos iki įvažiavimo į naujai užstatomą gyvenamųjų namų kvartalą Marijampolės sav. Marijampolės sen. Triobiškių k. susisiekimo infrastruktūros vystymo specialusis planas		
4.	<b>Ryšys su planuojamai teritorijai galiojančiais teritorijų planavimo dokumentais</b>		
	Marijampolės savivaldybės teritorijos bendrasis planas, T00080906, 2017-10-05		
5.	<b>Ryšys su patvirtintais ilgalaikiais ar vidutinės trukmės strateginio planavimo dokumentais</b>		
	Marijampolės savivaldybės strateginis veiklos planas 2018-2020 m. (2018 m. sausio 29 d. savivaldybės tarybos sprendimu Nr. 1-124)		
6.	<b>Status quo situacija</b>		
	Nerengiant specialiojo plano ir neformuojant žemės sklypo, nebūtų sudarytos susisiekimo infrastruktūros plėtros galimybės naujai besivystančiame kvartale.		
7.	<b>Tikslas, kurio siekiama įgyvendinant teritorijų planavimo sprendinius</b>		
	Užtikrinti darnią susisiekimo komunikacijų infrastruktūros plėtrą savivaldybės teritorijoje, nustatyti plėtros kryptis.		
8.	<b>Galimo sprendinių poveikio vertinimas</b>		
	Atlikus sprendinių poveikio vertinimą planuojamai teritorijai, buvo išnagrinėtos visos sąlygos ir aspektai pagal pateiktą sprendinių poveikio vertinimo proceso tvarką. Galima teigti, kad specialiojo plano sprendiniai suteiks tik teigiamą poveikį.		
9.	Vertinimo aspektai	Teigiamas (trumpalaikis, ilgalaikis) poveikis	Neigiamas (trumpalaikis, ilgalaikis) poveikis
	Sprendinio poveikis:		
	teritorijos vystymo darnai ir (ar) planuojamai veiklos sričiai	Teigiamas, ilgalaikis	-
	ekonominei aplinkai	Teigiamas, trumpalaikis	-
	socialinei aplinkai	Teigiamas, ilgalaikis	-
	gamtinei aplinkai ir kraštovaizdžiui	Teigiamas, ilgalaikis	-
	Krašto apsaugai ir kitoms sritims, susijusioms su nacionaliniu saugumu	-	-
10.	Siūlomos alternatyvos poveikis — alternatyva nesiūloma		

SPL-0337	Lapas	Lapų	Laida
	30	31	0

## PROCEDŪRINIAI DOKUMENTAI

SPL-0337	Lapas	Lapu	Laida
	31	31	0