



UAB „UGIRA“  
Jono Dailidės g. 10,  
LT 68307, Marijampolė  
8-343-92216  
www.ugira.lt



**MARIJAMPOLĖS MIESTO J. KRIŠČIŪNO, KLEVŲ, MOKYKLOS BEI NIDOS  
GATVIŲ REKONSTRAVIMO, ĮRENGIANT ŠALIGATVIUS, PROJEKTAS**

**UŽSAKOVAS:**

MARIJAMPOLĖS SAVIVALDYBĖS ADMINISTRACIJA

**STATYBOS RŪŠIS:**

REKONSTRUKCIJA

**NAUDOJIMO PASKIRTIS:**

SUSISIEKIMO KOMUNIKACIJOS

**KATEGORIJA:**

NESUDĖTINGIEJI STATINIAI

**ETAPAS:**

PP - PROJEKTINIAI PASIŪLYMAI

**BYLOS Nr.:**

1822

| PAREIGOS         | KVALIFIKACIJOS ATESTATO Nr. | PAVARDĖ, VARDAS  | PARAŠAS |
|------------------|-----------------------------|------------------|---------|
| PROJEKTO VADOVAS | 1916                        | Aloyzas Jurdonas |         |
|                  |                             |                  |         |

**BYLOS TEKSTINIŲ DOKUMENTŲ ŽINIARAŠTIS**

| <b>Eil. Nr.</b> | <b>Dokumento žymuo</b> | <b>Dokumento pavadinimas</b>           | <b>Pastabos</b> |
|-----------------|------------------------|--|-----------------|
| <b>1</b>        | <b>2</b>               | <b>3</b>                               | <b>4</b>        |
| 1.              |                        | Titulinis lapas                        |                 |
| 2.              |                        | Turinys                                |                 |
| 3.              |                        | Aiškiamasis raštas                     |                 |
| 4.              |                        | Projektinių pasiūlymų rengimo užduotis |                 |

**BYLOS BRĖŽINIŲ ŽINIARAŠTIS**

| <b>Brėžinio Nr.</b> | <b>Lapo Nr.</b> | <b>Lapų skaičius</b> | <b>Brėžinio pavadinimas</b>                        | <b>Pastabos</b> |
|---------------------|-----------------|----------------------|--|-----------------|
| <b>1</b>            | <b>2</b>        | <b>3</b>             | <b>4</b>   | <b>5</b>        |
| 1.                  |                 | 1                    | Situacijos planas                                  |                 |
| 2.                  | 1822-00-PP-S-01 | 1                    | Gatvių rekonstravimo ir šaligatvių įrengimo planas |                 |

## AIŠKINAMASIS RAŠTAS

**Objektas:** Marijampolės miesto J. Kriščiūno, Klevų, Mokyklos bei Nidos gatvių rekonstravimo, įrengiant šaligatvius, projektas.

**Statytojas:** Marijampolės savivaldybės administracija.

**Projektuotojas:** Projekto pasiūlymus parengė UAB „Ugira“. Projekto vadovas Aloyzas Jurdonas (kvalifikacijos atestato Nr. 1916).

**Projektavimo etapas (stadijos):** Projektiniai pasiūlymai.

**Statybos rūšis:** Pagal STR-1.01.08.2002 „Statinio statybos rūšys“, statybos rūšis yra rekonstrukcija.

**Statinio kategorija:** II grupės nesudėtingieji statiniai.

**Statinio paskirtis:** Inžineriniai statiniai - susisiekimo komunikacijos (gatvės).

### **Rekonstruojamų gatvių esamos padėties aprašymas**

J. Kriščiūno, Klevų, Mokyklos bei Nidos gatvėmis juda dideli srautai pėsčiųjų (netoli mokykla), šaligatvių nebuvimas kelia pavojų pėsčiųjų saugumui.

Abipus visų rekonstruojamų gatvių atkarpų, yra individualūs gyvenamieji sklypai, nuo gatvės atriboti tvoromis ir gyvatvorėmis, į šiuos sklypus suformuotos asfalto, trinkelinių, bei kitų dangų nuovažos.

J. Kriščiūno gatvė, Mokyklos gatvės skersgatvis ir Nidos gatvė abipus gatvės turi žvyro dangos kelkraščius. Mokyklos gatvės ir Klevų gatvės rekonstruojamose atkarpose, vienoje pusėje yra įrengti geros būklės, pilkų betoninių trinkelinių dangos šaligatviai, kitoje pusėje – žvyro dangos kelkraščiai.

### **Šaligatvių įrengimo sprendimai**

Rekonstruojamų gatvių atkarpose kuriose nėra esamų šaligatvių, naujo šaligatvio įrengimo kelio pusė parenkama atsižvelgiant į esamų inžinerinių statinių padėtį, atstumus nuo važiuojamosios dalies iki sklypų ribų, tvorų, gyvatvorių, medžių, ir tokiu būdu parenkant racionalesnį sprendimą. Visi projektuojami šaligatviai bus pilkos spalvos betoninių trinkelinių dangos. Dangos raštas pateikiamas brėžiniuose. Dangos raštas atitiks esamų, gretimų, trinkelinių dangos šaligatvių raštą. Įvertinus, kad atstumai nuo gatvių asfalto dangos iki sklypų ribų, tvorų ir gyvatvorių yra nedideli, ir siekiant išlaikyti kuo platesnę gatvių važiuojamąją dalį, šaligatviai projektuojami nuo 1,2 iki 1,6m trinkelinių dangos pločio (neįskaičiuojant bordiūrų pločio). Taip pat siekiama išlaikyti bent apie 30cm atstumą nuo šaligatvio krašto, iki esamų tvorų, kad šaligatvių įrengimo metu tvorų konstrukcija nebūtų pažeista. Visi projektuojami šaligatviai bus įrengti valstybinėje žemėje, kurioje nesuformuoti žemės sklypai.

Kai kuriuose sklypuose, gyvatvorės pasodintos ne sklypo ribose, galimai numatomų įrengti šaligatvių vietoje. Prie šaligatvio esančios gyvatvorės turės būti nugėtos, kad neišsikištų virš trinkelinių dangos ir nesudarytų kliūčių pėstiesiems. Gyvatvorių atkarpos esančios šaligatvio įrengimo vietoje turės būti pašalinamos arba persodinamos tokiu atstumu nuo šaligatvio, kad netrukdytų pėstiesiems.

Mokyklos gatvės skersgatvyje, dėl ypač mažo važiuojamosios dalies pločio, visu ilgiu, šaligatvių numatoma įrengti su žemais gatviniais bordiūrais, tokiu būdu nesudarant kliūčių autotransportui

manevruoti, išvažiuojant ir įvažiuojant į abipus gatvės esančius privačius sklypus. Visose kitose gatvėse, prie projektuojamų šaligatvių įrengiami standartiniai gatviniai bordiūrai.

Įrengiant šaligatvius, esamų inžinerinių tinklų iškėlimas nenumatomas. Visi kasimo darbai prie esamų požeminių inžinerinių tinklų, turės būti vykdomi rankiniu būdu.

Kadangi rekonstruojamomis gatvėmis vyksta neintensyvus autotransporto eismas, bei yra greičio apribojimai, tarp atskirų projektuojamų šaligatvių atkarpų, numatomos nežymėtos pėsčiųjų perėjos. Įrengiami šaligatviai su esamais šaligatviais susikirs viename lygyje. Šaligatvių galuose ties gatvių sankryžomis, numatomi dangos nužeminimai iki gatvės asfalto dangos lygio.

### ***Rekonstruojamų gatvių ir įrengiamų šaligatvių techniniai rodikliai***

- 1.1. J. Kriščiūno g. važiuojamosios dalies plotis iki rekonstrukcijos – nuo 4,8m iki 5,7m.
- 1.2. J. Kriščiūno g. važiuojamosios dalies plotis po rekonstrukcijos – nuo 4,8m iki 5,7m. (gatvės kategorija, ilgis, eismo juostų skaičius nesikeis).
- 1.3. J. Kriščiūno g. Projektuojamo šaligatvio trinkelų dangos plotis, neįskaitant bordiūrų pločio – 1,2m-1,4m.
- 2.1. Klevų g. važiuojamosios dalies plotis, šaligatvio įrengimo atkarpoje, iki rekonstrukcijos – nuo 5,9m iki 6,2m.
- 2.2. Klevų g. važiuojamosios dalies plotis, šaligatvio įrengimo atkarpoje, po rekonstrukcijos – nuo 6,0m iki 6,2m. (gatvės kategorija, ilgis, eismo juostų skaičius nesikeis).
- 2.3. Klevų g. projektuojamo šaligatvio trinkelų dangos plotis, neįskaitant bordiūrų pločio – 1,6m.
- 3.1. Mokyklos gatvės skersgatvio važiuojamosios dalies plotis iki rekonstrukcijos – nuo 4,0m iki 4,2m.
- 3.2. Mokyklos gatvės skersgatvio važiuojamosios dalies plotis po rekonstrukcijos – nuo 3,3m iki 3,7m. (gatvės kategorija, ilgis, eismo juostų skaičius nesikeis).
- 3.3. Projektuojamo šaligatvio trinkelų dangos plotis, neįskaitant bordiūrų pločio – 1,2m.
- 4.1. Mokyklos g. važiuojamosios dalies plotis, šaligatvio įrengimo atkarpoje, iki rekonstrukcijos – nuo 5,7m iki 6,0m.
- 4.2. Mokyklos g. važiuojamosios dalies plotis, šaligatvio įrengimo atkarpoje, po rekonstrukcijos – nuo 5,5m iki 5,8m. (gatvės kategorija, ilgis, eismo juostų skaičius nesikeis).
- 4.3. Mokyklos g. projektuojamo šaligatvio trinkelų dangos plotis, neįskaitant bordiūrų pločio – 1,2m.
- 5.1. Nidos g. važiuojamosios dalies plotis iki rekonstrukcijos – nuo 3,9m iki 4,2m.
- 5.2. Nidos g. važiuojamosios dalies plotis po rekonstrukcijos – nuo 3,8m iki 4,1m. (gatvės kategorija, ilgis, eismo juostų skaičius nesikeis).
- 5.3. Nidos g. projektuojamo šaligatvio trinkelų dangos plotis, neįskaitant bordiūrų pločio – 1,4m.

Projekto vadovas: Aloyzas Jurdonas, atestato Nr.1916



SUDERINTA

Architektūros ir teritorijų planavimo skyriaus  
vedėjas-vyriausiasis architektas

Arvydas Bekėris

2018-11-08

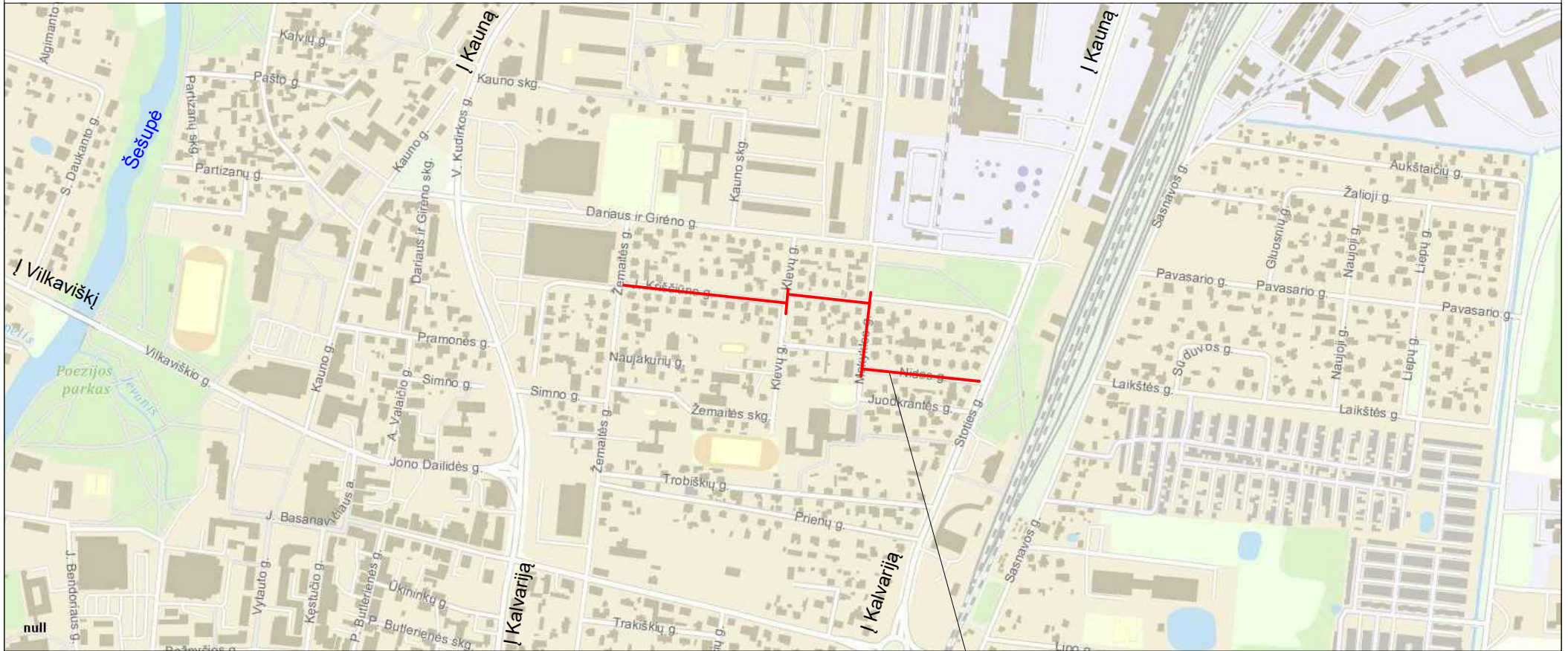
## PROJEKTINIŲ PASIŪLYMŲ RENGIMO UŽDUOTIS

1. UŽSAKOVAS: Marijampolės savivaldybės administracija, įstaigos kodas 188769113.
2. INFORMACIJA APIE NUMATOMĄ PROJEKTUOTI STATINĮ:
  - 2.1 Statinio pavadinimas: Marijampolės miesto J. Kriščiūno, Klevų, Mokyklos bei Nidos gatvių rekonstravimas, įrengiant šaligatvį;
  - 2.2 Statybos rūšis: rekonstravimas;
  - 2.3 Statinio kategorija: II grupės nesudėtingas statinys;
  - 2.4 Pagrindinė naudojimo paskirtis: susisiekimo komunikacijos;
  - 2.5 Pagrindiniai rodikliai: D2 kategorijos gatvė; J. Kriščiūno g. šaligatvio ilgis 224,0 m, plotis 1,5 m; Klevų g. šaligatvio ilgis 15,0 m, plotis 1,5 m; Mokyklos g. šaligatvio ilgis 200,0 m, plotis 1,5 m; Nidos g. šaligatvio ilgis 170,0 m, plotis 1,5 m.
3. INFORMACIJA APIE ŽEMĖS SKLYPĄ:
  - 3.1 Žemės sklypas nesuformuotas.
4. PROJEKTINIŲ PASIŪLYMŲ PASKIRTIS: Supažindinti su visuomene sprendinius.
5. PROJEKTINIŲ PASIŪLYMŲ SUDĖTIS:
  - 5.1 Aiškinamasis raštas;
  - 5.2 Sklypo planas.
6. KITI DUOMENYS:
  - 6.1 Projektuotojas parengia 1 (viena) popierinį egz. projektinių pasiūlymų dokumentacijos ir 1 (viena) egz. skaitmeninėje laikmenoje pdf formatu

Projekto vadovas

Jurdonas Aloyzas

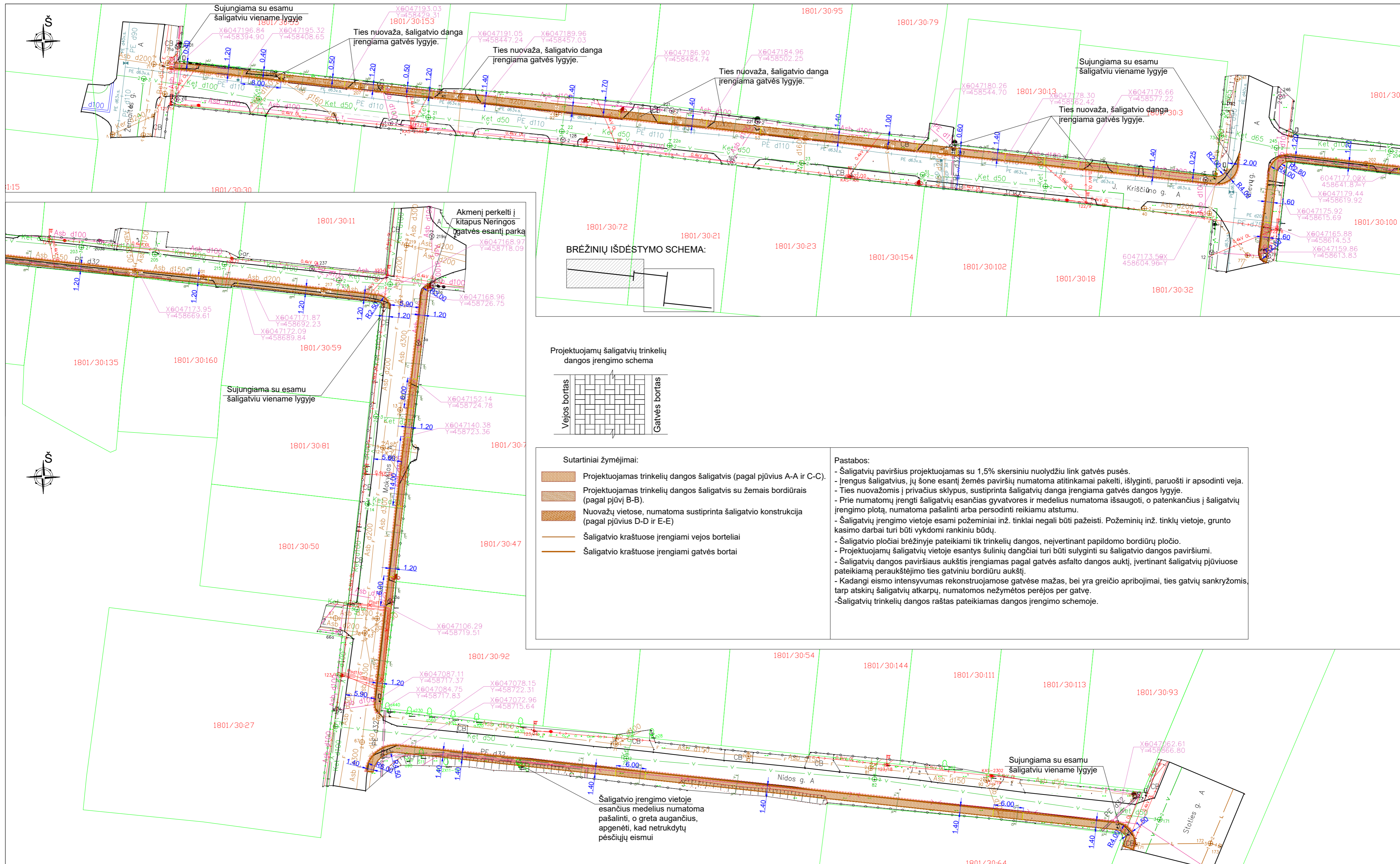
# SITUACIJOS PLANAS



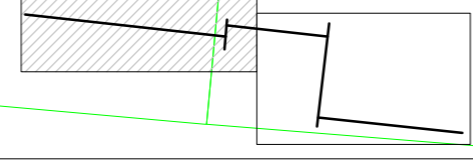
Rekonstruojamos gatvės

PROJEKTO PAVADINIMAS:

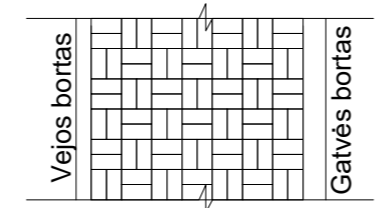
Marijampolės miesto J. Kriščiūno, Klevų, Mokyklos bei Nidos gatvių rekonstravimo, įrengiant šaligatvius, projektas



BRĖŽINIŲ IŠDĖSTYMO SCHEMA:



Projektuojamų šaligatvių trinkelų dangos įrengimo schema

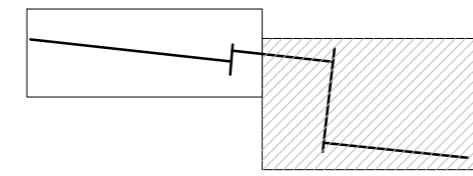


- Sutartiniai žymėjimai:
- Projektuojamas trinkelų dangos šaligatvis (pagal pjūvius A-A ir C-C).
  - Projektuojamas trinkelų dangos šaligatvis su žemais bordiūrais (pagal pjūvį B-B).
  - Nuvažų vietose, numatoma sustiprinta šaligatvio konstrukcija (pagal pjūvius D-D ir E-E)
  - Šaligatvio kraštuose įrengiami vejos borteliai
  - Šaligatvio kraštuose įrengiami gatvės bortai

- Pastabos:
- Šaligatvių paviršius projektuojamas su 1,5% skersiniu nuolydžiu link gatvės pusės.
  - Įrengus šaligatvius, jų šone esantį žemės paviršių numatoma atitinkamai pakelti, išlyginti, paruošti ir apdodinti veja.
  - Ties nuvažomis į privačius sklypus, sustiprinta šaligatvių danga įrengiama gatvės dangos lygyje.
  - Prie numatomų įrengti šaligatvių esančias gyvatvores ir medelius numatoma išsaugoti, o patenkančius į šaligatvių įrengimo plotą, numatoma pašalinti arba persodinti reikiamu atstumu.
  - Šaligatvių įrengimo vietoje esami požeminiai inž. tinklai negali būti pažeisti. Požeminių inž. tinklų vietoje, grunto kasimo darbai turi būti vykdomi rankiniu būdu.
  - Šaligatvio pločiai brėžinyje pateikiami tik trinkelų dangos, neįvertinant papildomo bordiūrų pločio.
  - Projektuojamų šaligatvių vietoje esantys šulinių dangčiai turi būti sulyginti su šaligatvio dangos paviršiumi.
  - Šaligatvių dangos paviršiaus aukštis įrengiamas pagal gatvės asfalto dangos aukštį, įvertinant šaligatvių pjūviuose pateikiamą peraukštėjimo ties gatviniu bordiūru aukštį.
  - Kadangi eismo intensyvumas rekonstruojamos gatvėse mažas, bei yra greičio apribojimai, ties gatvių sankryžomis, tarp atskirų šaligatvių atkarpų, numatomos nežymėtos perėjos per gatvę.
  - Šaligatvių trinkelų dangos raštas pateikiamas dangos įrengimo schemoje.

Šaligatvio įrengimo vietoje esančius medelius numatoma pašalinti, o greta augančius, apgenėti, kad netrukdytų pėsčiųjų eismui

BRĖŽINIŲ IŠDĖSTYMO SCHEMA:



|              |              |  |      |  |            |
|--------------|--------------|--|------|--|------------|
| Atestato Nr. | <b>UGIRA</b> | Jono Dailidės g. 10, LT-68307 Marijampolė tel.: 8-343-92216 www.ugira.lt |      | OBJEKTAS: Marijampolės miesto J. Kriščiūno, Klevų, Mokyklos bei Nidos gatvių rekonstravimo, įrengiant šaligatvius, projektas |            |
| 1916         | PV           | A. Jurdonas  | 2018 | BRĖŽINYS:  |            |
| A624         | PDV          | L. Masilionis  | 2018 | Gatvių rekonstravimo ir šaligatvių įrengimo planas   |            |
|              | Architektas  | M. Ginius  | 2018 |  | M1:500     |
|              | UŽSAKOVAS:   | Marijampolės savivaldybės administracija, į.k. 188769113                 |      | BRĖŽINIO ŽYMUO:  | Lapas Lapų |
| LT           |              |  |      | <b>1822-00-PP-S-01</b>   | 1 1        |