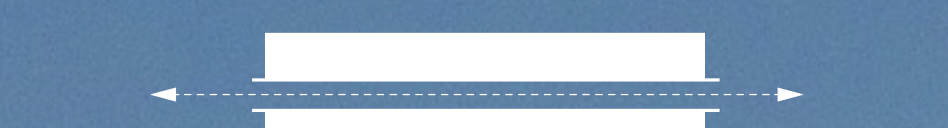
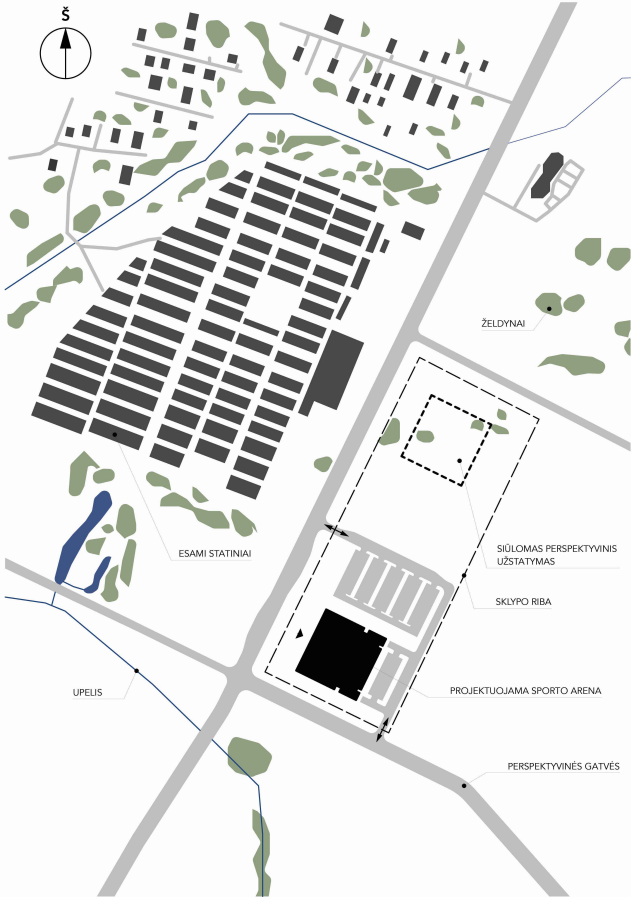
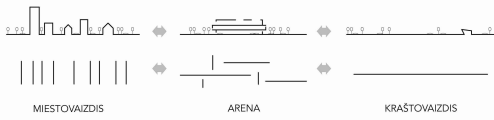


Daugiafunkcinė sporto arena
Vokiečių g. 15, Marijampolė

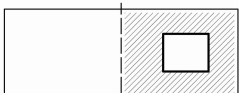


ARENOS TŪRINĖ KONCEPCIJA



Situacijos schema M1:2000

SKLYPO UŽSTATYMO KONCEPCIJA



1/2 SKLYPO = 1/2 € = 200% EKO

Juolinius projektavimo uždavij, sklypo ploto ir lokaciją, siūloma šiame etape įsivertinti pagal sklypo teritorijos ir reikiamą infrastruktūrą žemės ūkio ekonominei paskirčiai. Mažesnis tvarkomo sklypo plotas mažina investicijas į esamą kraštovaizdį, mažina atliekamų darbų ir kelių sąnaudas. Toks sprendimas patalpa pradinėje projekto stadijoje padeda pamatu ekologikai tvarkant kompleksinio vystymo perspektyvą.

SKLYPO VYSTYMO SCHEMA



VISUOMENINIS PASTATAS & ARENA

Lūkesis laisvą sklypo dalį artimoje perspektyvoje siūloma naudoti žemės ūkio poreikiams (ganyklos, daržai) kaip ir dabar, (rengti laisvą sporto aikštyną (futbolo, regbio, teniso ir panašiai) arba kitoms laisvoms visuomeninėms reikmėms. Tačiau ilgalaikėje perspektyvoje siūloma paminėdinti galimybę greta arenos įrengti kitą sporto zoną (sporto salę, basėnį) arba visuomeninį objektą, kuris išlaikytų esančią sklypo infrastruktūrą.

SKLYPO ZONAVIMO SCHEMA



Sklypas išplanotas siekiant vieningos kompozicijos tarp funkcinei reikalingų arenos apgarnavimų teritorijų, sklypo įrengiamų viešųjų erkių, kraštovaizdžio ir perspektyvinių gatvių. Areną siūloma statyti pradinėje sklypo dalyje, greta sporto zonos C kategorijos gatvių sankryžos. Priešais pagrindinį arenos fasadą projektuojama laisvai pereinama aikštė, besijungianti su projektuojama sporto gatve ir želdymų juostomis greta arenos.

BENDRIEJI STATINIŲ RODIKLIAI

SKLYPO PLOTAS	40 001 m ²
TVARKOMO SKLYPO PLOTAS	20 500 m ²
UŽSTATYMO PLOTAS	4359 m ²
PASTATO BENDRAS PLOTAS	5903 m ²
UŽSTATYMO TANKUMAS	10,89 %
UŽSTATYMO INTENSIVUMAS	14,75 %

AUTOBUSŲ VIETŲ SK.	8
SPEC. TARNYBŲ VIETŲ SK.	4
AUTOMOBILIŲ VIETŲ SK.	
- arenos žiūrovų	160
- konferencijos salės	15
- treniruoklių salės	7
- administracijos	10
- žmonių su negalia	8
- viso	200

EKSPLIKACIJA

- 1 - DAUGIAFUNKCINĖ SPORTO ARENA
- 2 - PERSPEKTYVINIS SPORTO OBJEKTA
- 3 - AIKŠTĖ
- 4 - SPORTO PARKAS
- 5 - AUTOBUSŲ STOTELĖS PAVILJONAS
- 6 - TRANZYBINIO TRANSPORTO AIKŠTELĖ
- 7 - SPORTINIŲ AUTOBUSŲ AIKŠTELĖ
- 8 - ŽIŪROVŲ AUTOBUSŲ AIKŠTELĖ
- 9 - DIVIRČIŲ STOVAI
- 10 - ŽIŪROVŲ STOVĖJIMO AIKŠTELĖ
- 11 - SPEC. TARNYBŲ, IŠKROVIMO AIKŠTELĖ
- 12 - ELEKTROMOBILIŲ AIKŠTELĖ
- 13 - TECHNINIS PRIVAŽIAVIMAS

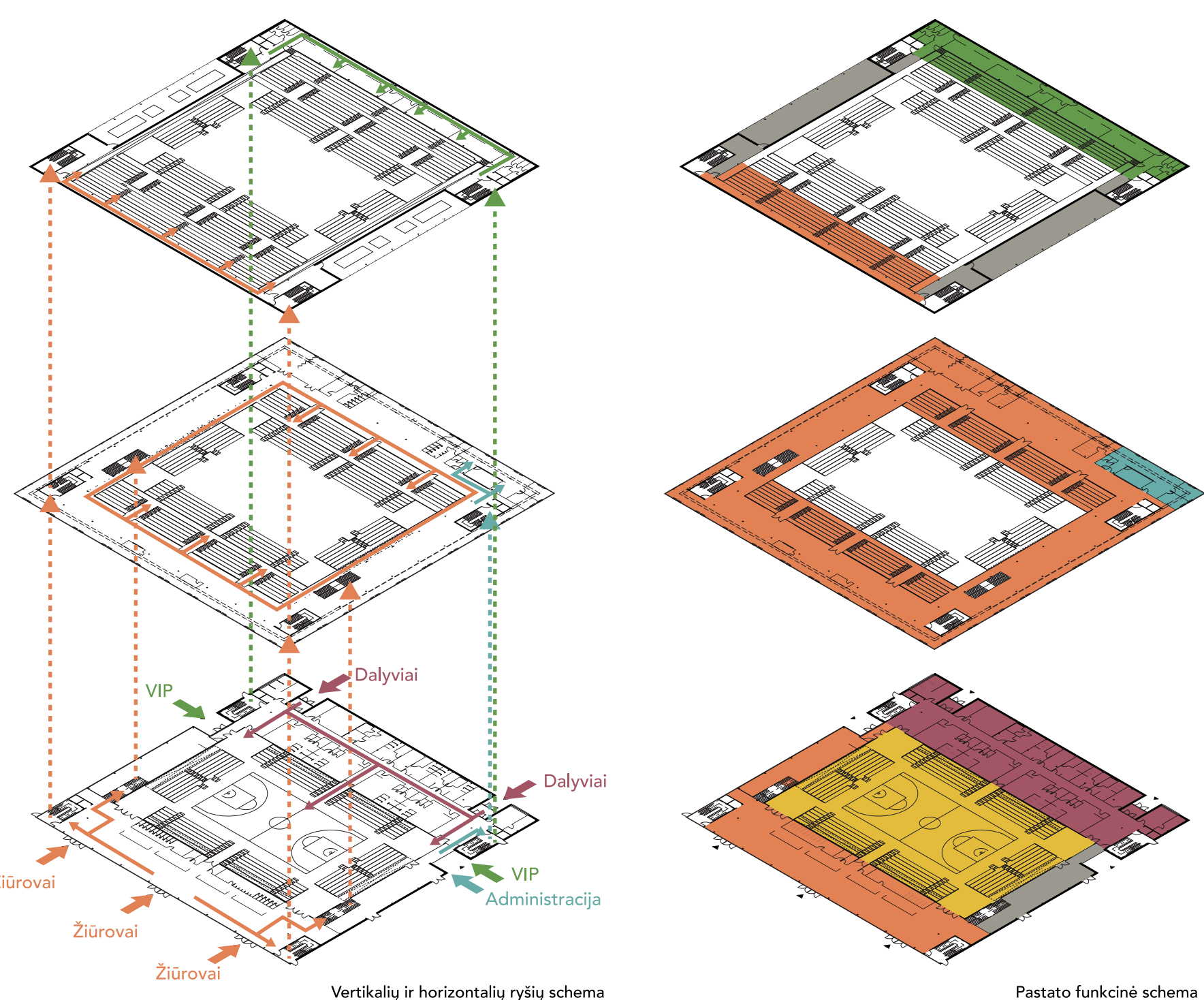
SUTARTINIAI ŽYMĖJIMAI

- - - SKLYPO RIBA
- ▭ PROJEKTUOJAMAS PASTATAS
- ▭ PERSPEKTYVINIS UŽSTATYMAS
- ▭ GRANITO DANGA
- ▭ KLINKERIO DANGA
- ▭ ASFALTO DANGA
- ▭ SVIESTUMAS
- ▭ GRINDINIO SVIESTUMAS
- ▭ SUOLAS
- MEDIS
- ▭ ZELDYNAI

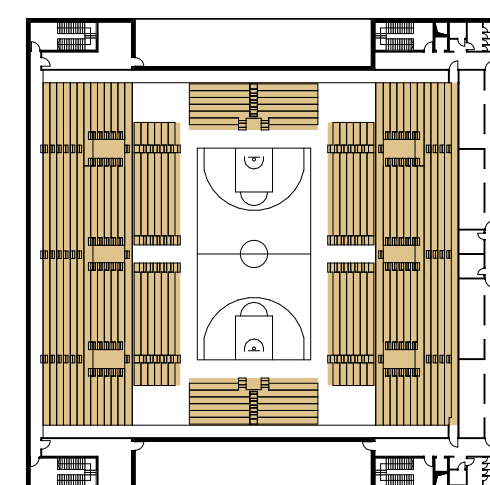
WWWWW



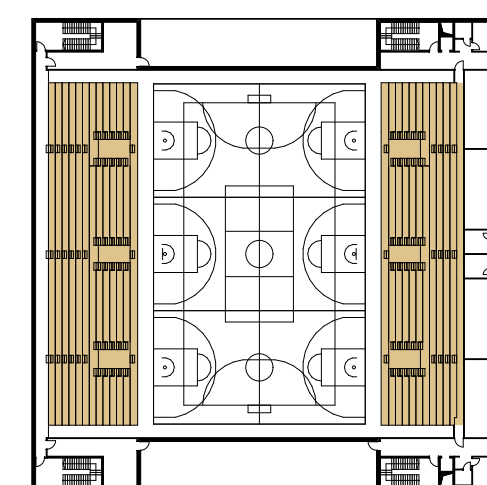
Sklypo planas M1:500



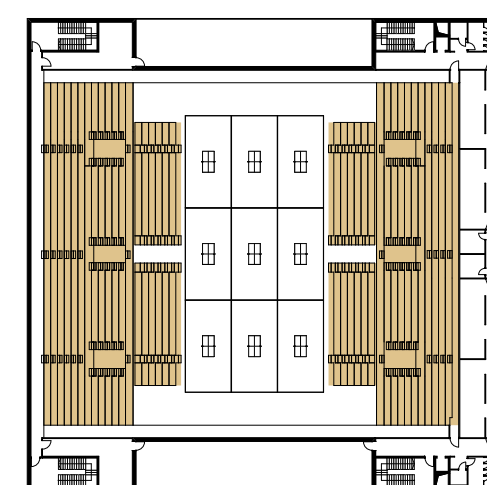
KREPŠINIO VARŽYBOS: 3023 vt.



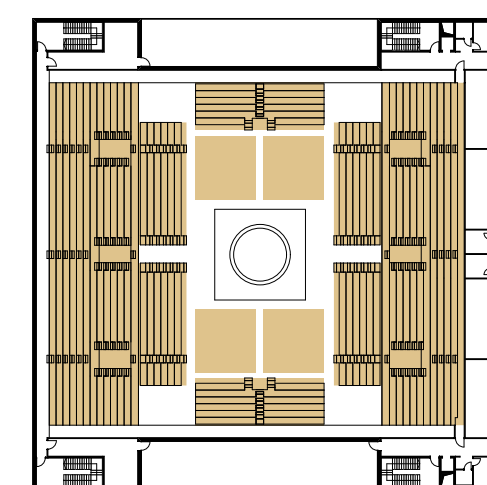
TRENIRUOTĖ / SALĖS FUTBOLAS 1815 vt.



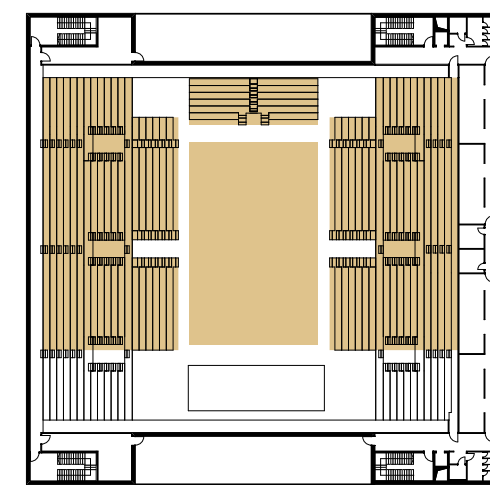
STALO TENISO VARŽYBOS: 3023 vt.



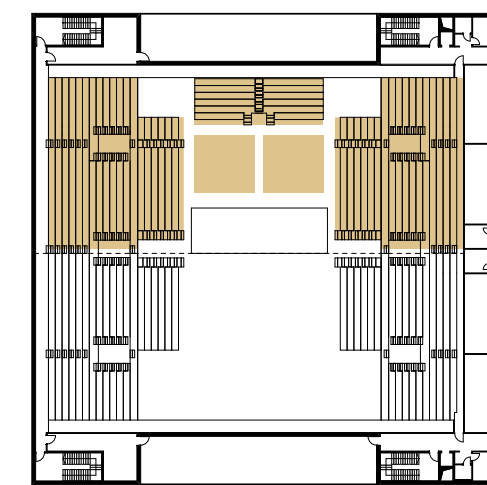
IMTYNĖS / BOKSAS: 3663 vt.



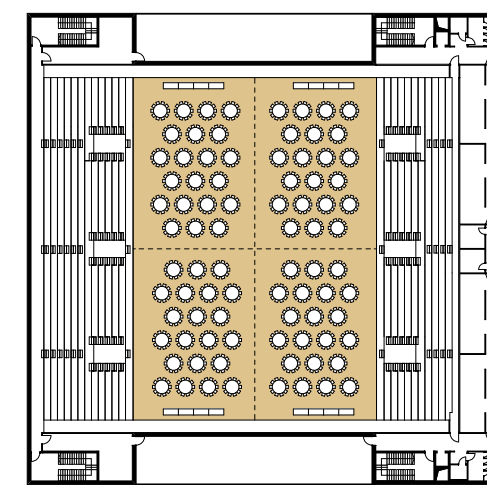
KONCERTAS: 3359 vt.



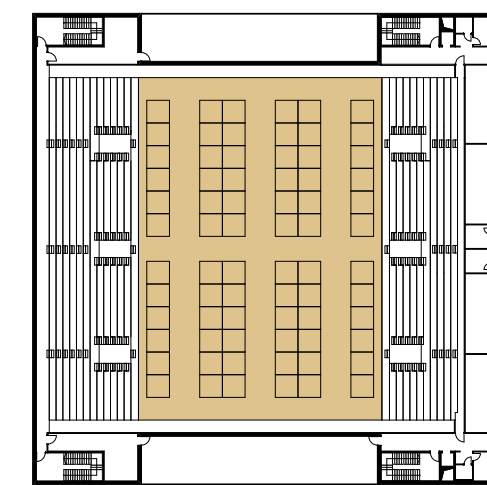
KONCERTAS: 1756 vt.



BANKETAS: 840 vt.

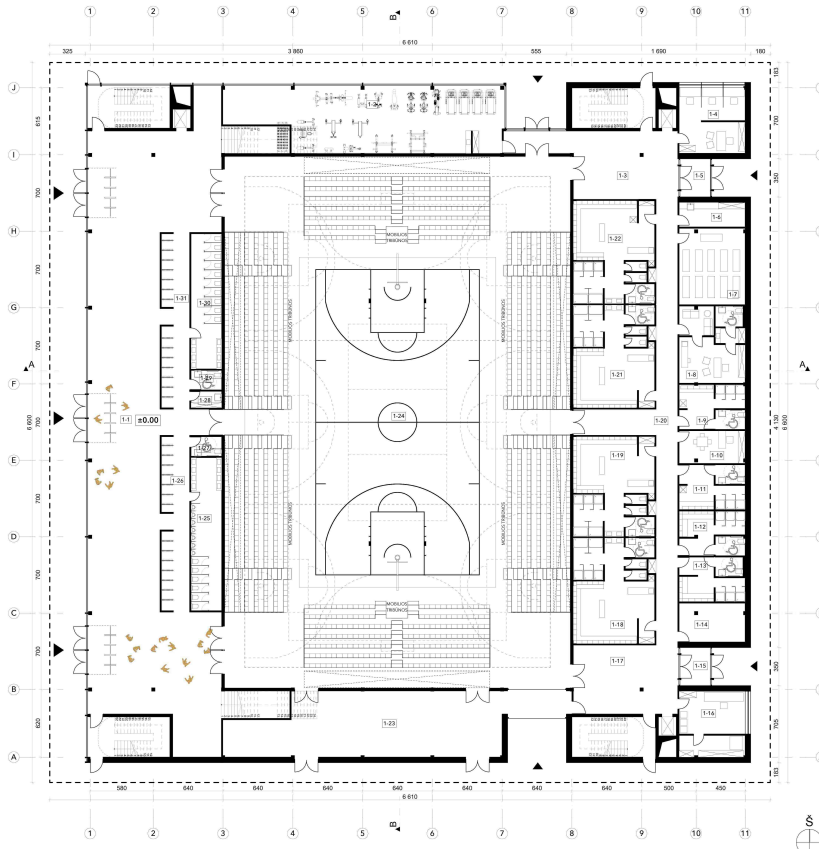


MUGĖ / PARODA: 1460 m²





Fasadas tarp ašiy J-A M1:200



PIRMŲ AUKŠTO PATALPŲ EKSPLIKACIJA

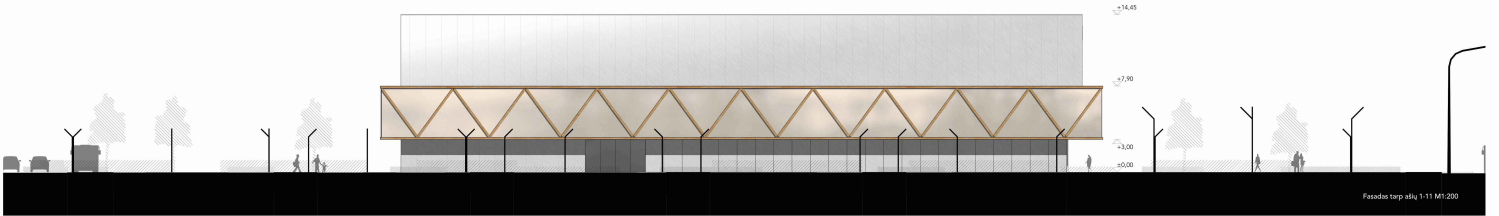
Aukšto numeris	Patalpas numeris	Pavadinimas	Plotas (kv.m.)
Pirmas aukštas	1.1	Išėjimo holas	505,40
	1.2	Tvirtinukėlių salė	144,13
	1.3	Holai	74,60
	1.4	Bifekty kasos	36,34
	1.5	Temborės	9,78
	1.6	Veikioje patalpa	13,64
	1.7	Apšilimo / marškinės sale	42,35
	1.8	Medicinos punktas / dioprof kabinė	42,36
	1.9	Tiesiųjų ribinė	24,82
	1.10	FIBA atstovo patalpa	18,05
	1.11	Tiesiųjų ribinė	24,89
	1.12	Personalo ribinė	26,54
	1.13	Personalo ribinė	24,29
	1.14	Techinė patalpa	21,50
	1.15	Temborės	9,78
	1.16	Apsaugos patalpa	36,60
	1.17	Halas	61,32
	1.18	Komandos ribinė 25 vietų	70,80
	1.19	Komandos ribinė 25 vietų	66,81
	1.20	Koridorius	103,21
	1.21	Komandos ribinė 25 vietų	68,86
	1.22	Komandos ribinė 25 vietų	68,81
	1.23	Saulaitė	152,47
	1.24	Universiteto sporto salė	1 550,73
	1.25	Vynų tualetai	39,58
	1.26	Ribinė	41,41
	1.27	Neįgalųjų tualetai	5,08
	1.28	WC	4,28
	1.29	Neįgalųjų tualetai	5,08
	1.30	Moteryų tualetai	34,96
	1.31	Ribinė	41,41

3 370,88 m²

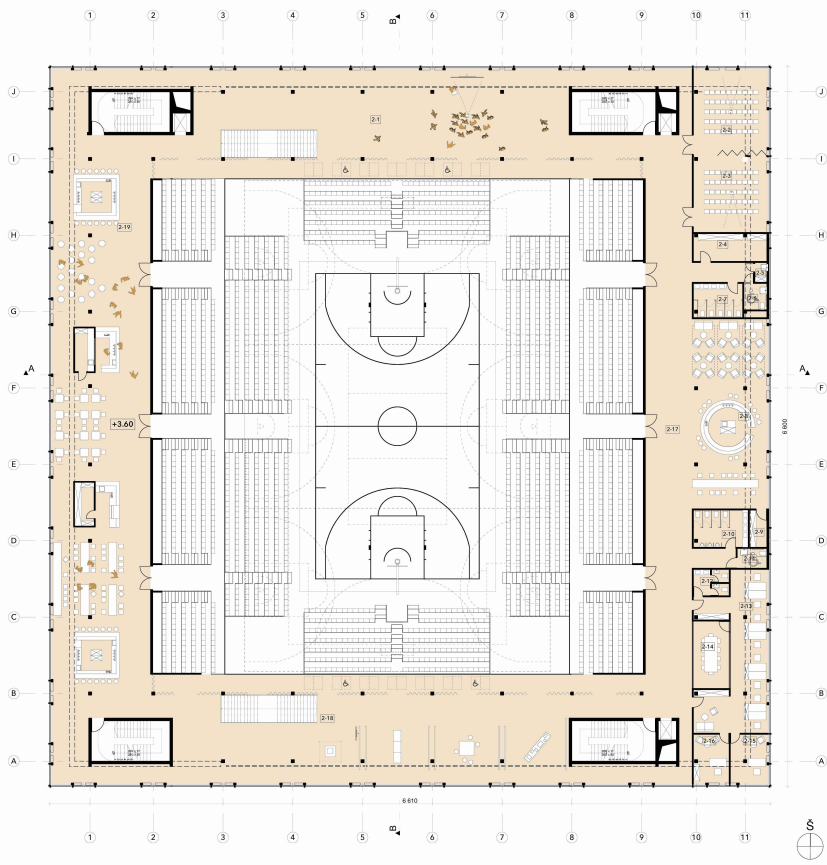


Fasadas tarp ašiy A-J M1:200





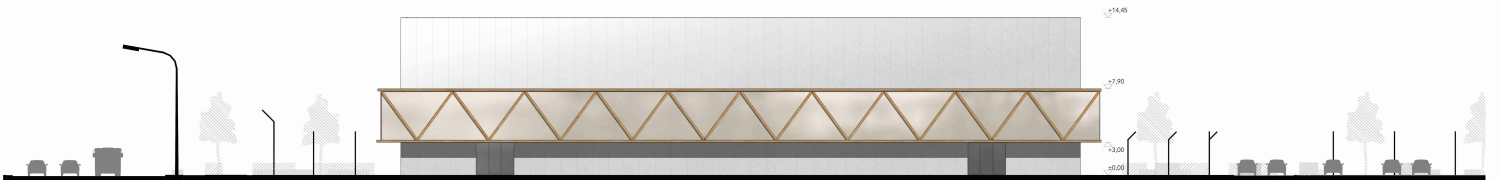
Fasadas tarp. abų 1:11 M1:200



ANTRO AUKŠTO PATALPŲ EKSPLIKACIJA

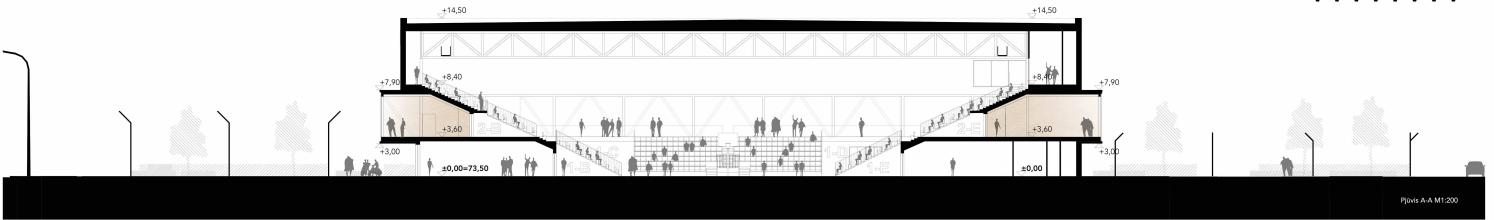
Aukšto	Patalpo numeris	Paradinimas	Plotas (kv. m.)
Antros aukštas	2-1	Ekspozicijų erdvė	336,94
	2-2	Konferencijų salė	53,99
	2-3	Konferencijų salė	47,14
	2-4	Sandėlis	16,86
	2-5	Viešųjų patalpų	1,97
	2-6	Neįgaliajoms tualeto	5,95
	2-7	Motelių tualeto	13,98
	2-8	Kavinė / restoranas	118,64
	2-9	Sandėlis	5,41
	2-10	Viešųjų tualeto	16,89
	2-11	Neįgaliajoms tualeto	4,88
	2-12	Administracijos tualeto	7,85
	2-13	Administracija	71,77
	2-14	Administracijos pastarųjų salė	20,15
	2-15	Administracijos kabinetas	15,56
	2-16	Administracijos kabinetas	14,74
	2-17	Viešos	263,91
	2-18	Ekspozicijų erdvė	344,88
	2-19	Maitinimo / gėrimų zona	565,47
			2 016,08 m²

Antro aukšto planas M1:200

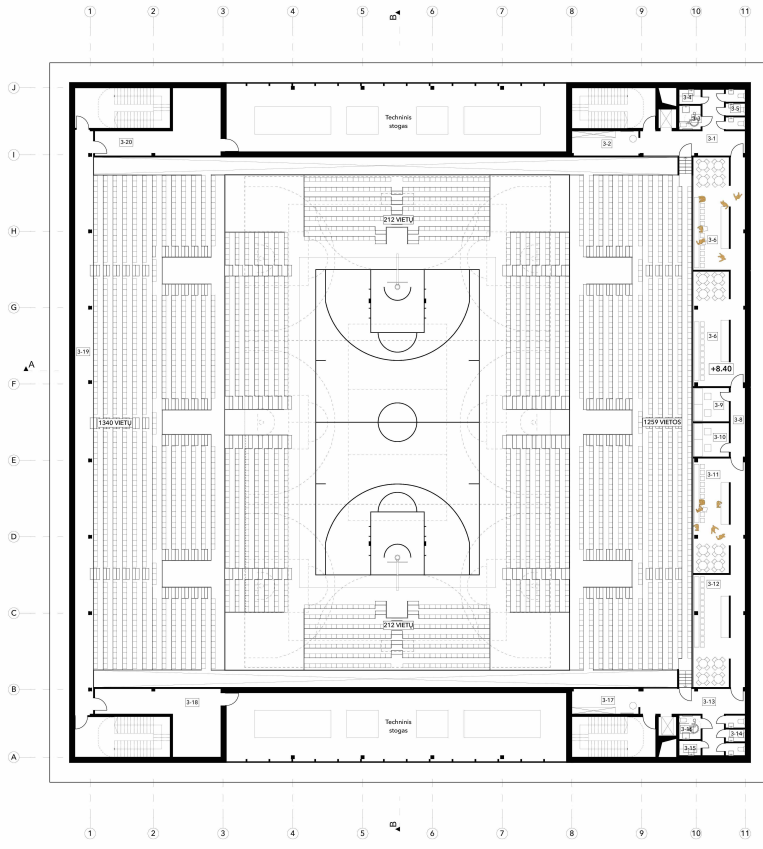


Fasadas tarp. abų 1:11 M1:200



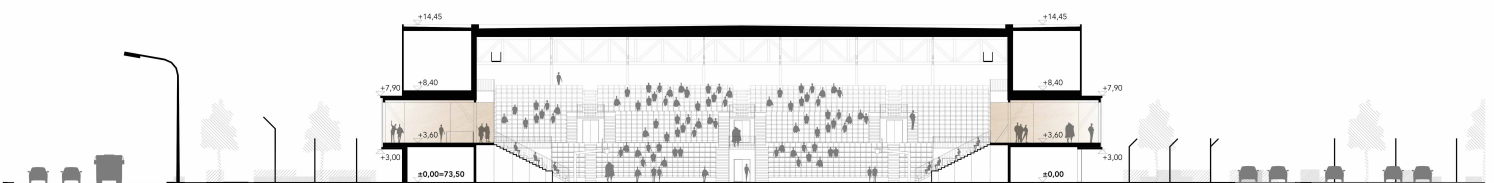


Plānis A-A M1:200



TREŠOĀ AUKŠTĀ PATAĻŅU EKSPĻIKĀCIJA			
Auksts	Prostam numurs	Paradzinums	Plošas (kv.m.)
Trešais auksts	3-1	Holiss	29,85
	3-2	Rūbniņš	13,94
	3-3	Neapbruņotās tualetas	4,42
	3-4	Vārdpuses pataļņa	2,70
	3-5	Tualetas	6,62
	3-6	VIP kabīne	49,31
	3-6	VIP kabīne	56,14
	3-6	Konferenču	8,56
	3-9	Garšas pataļņa	9,99
	3-10	Operatīvās pataļņa	9,99
	3-11	VIP kabīne	56,14
	3-12	VIP kabīne	49,22
	3-13	Holiss	30,34
	3-14	Tualetas	6,62
	3-15	Vārdpuses pataļņa	2,72
	3-16	Neapbruņotās tualetas	4,40
	3-17	Rūbniņš	14,25
	3-18	Techniskā pataļņa	45,08
	3-19	Pasākumi	80,87
	3-20	Techniskā pataļņa	44,49
			513,62 m²
			5 190,88 m²

0 5 10
Trešo auksto plānis M1:200



Plānis B-B M1:200

