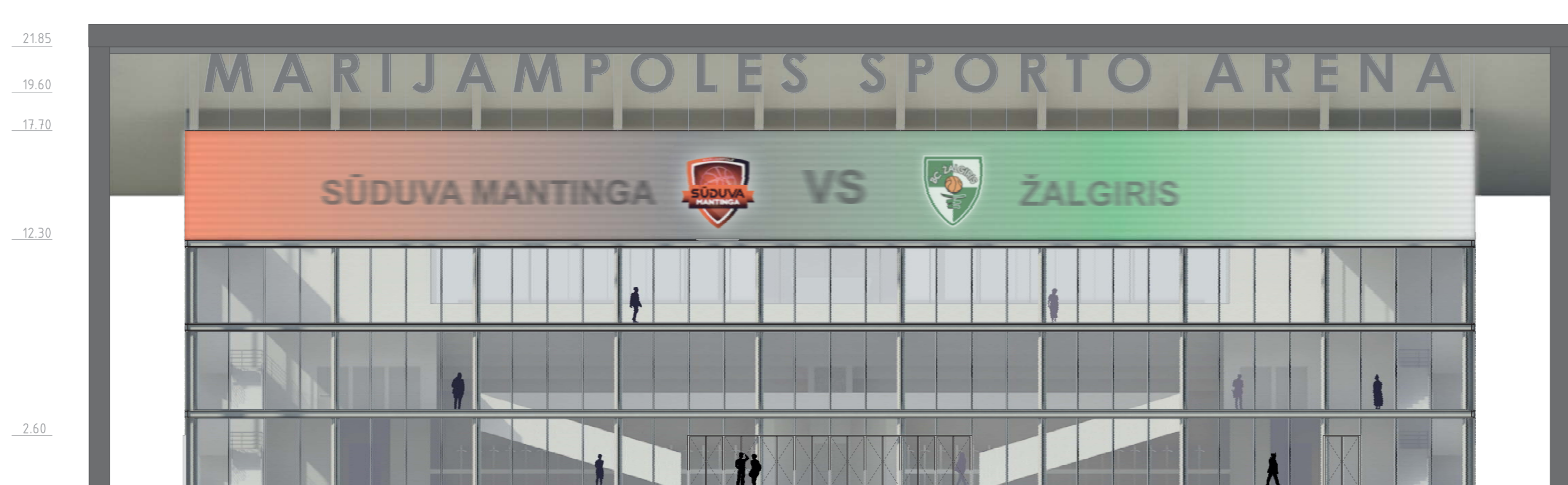
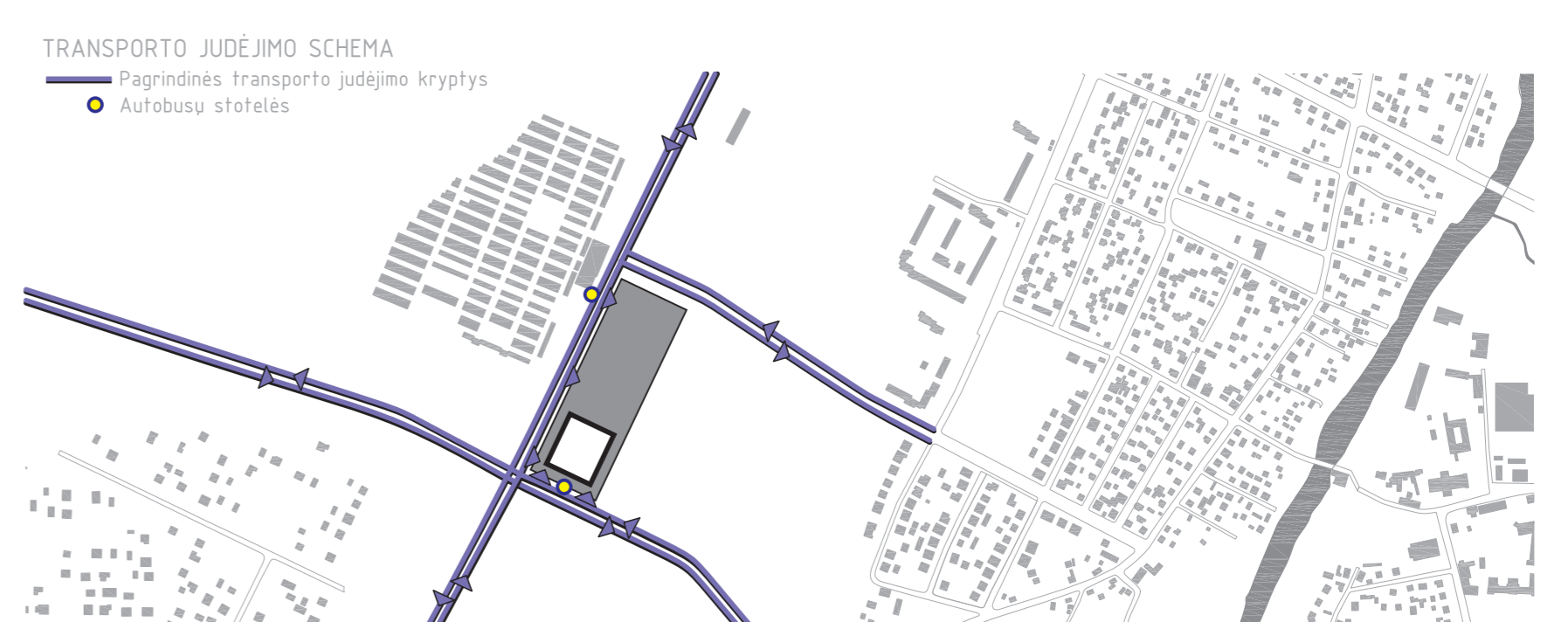
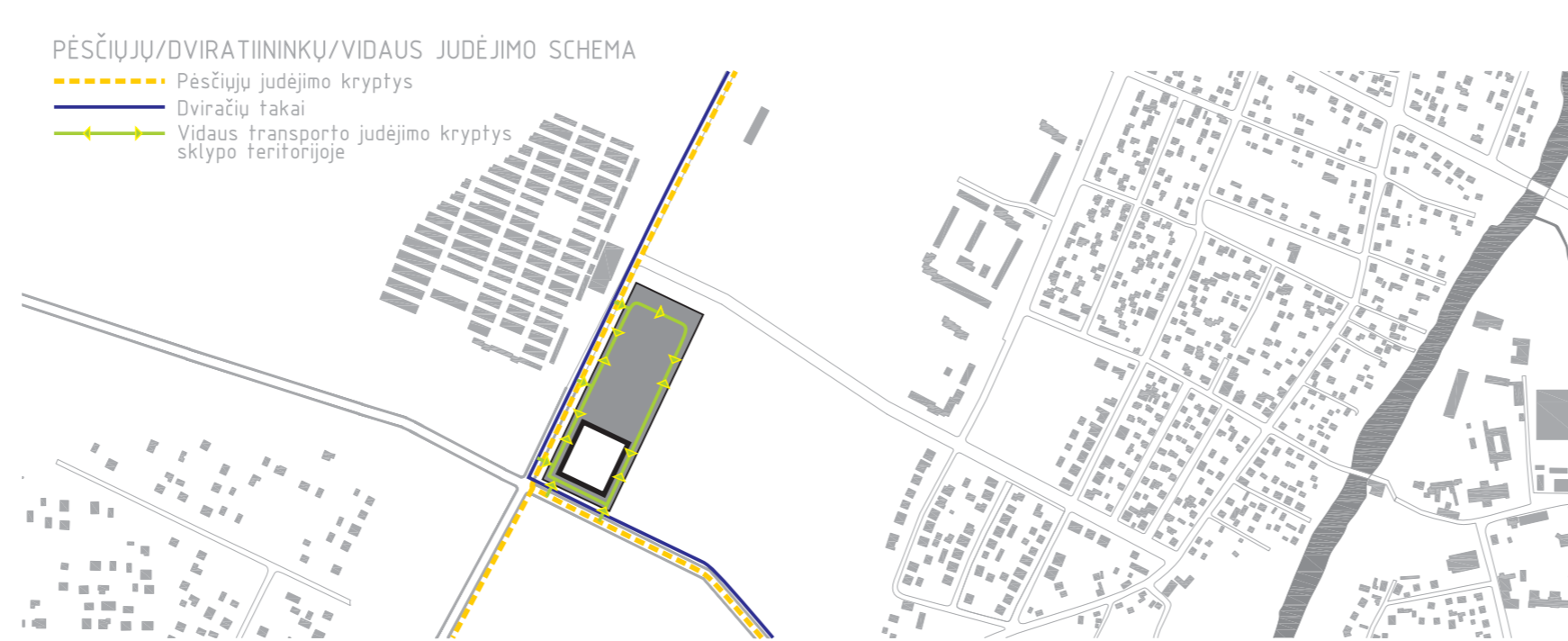
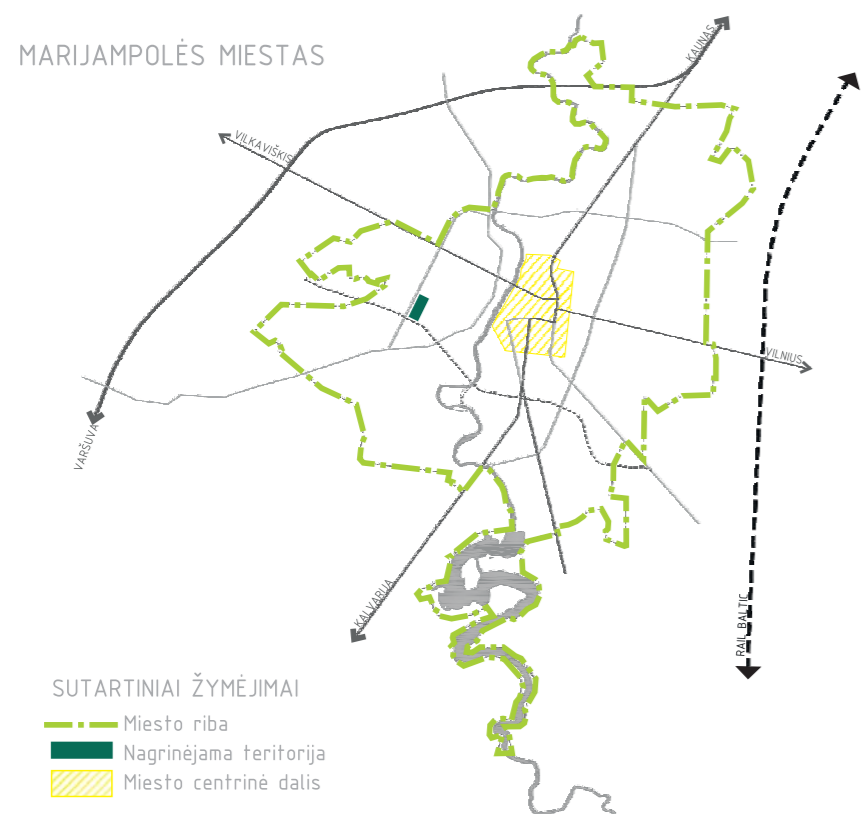
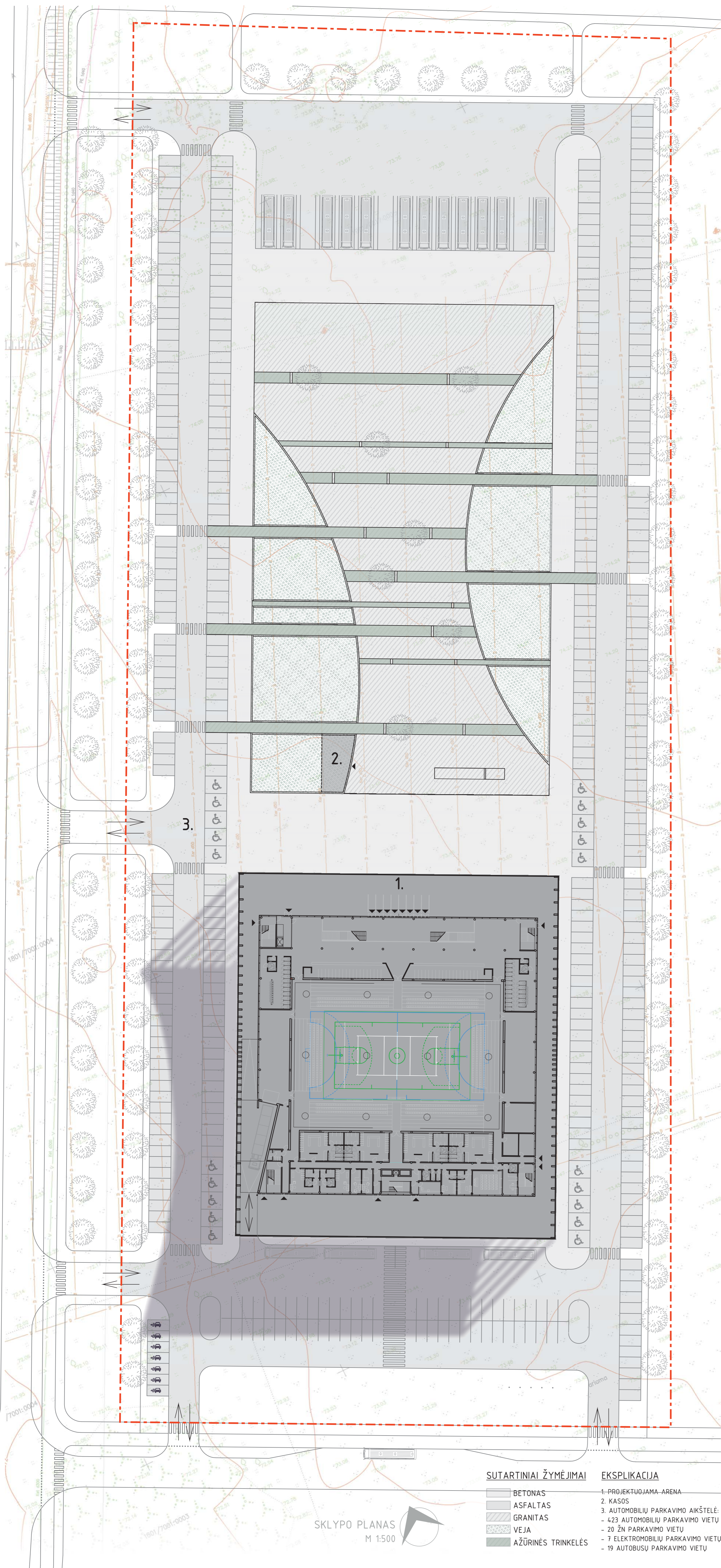


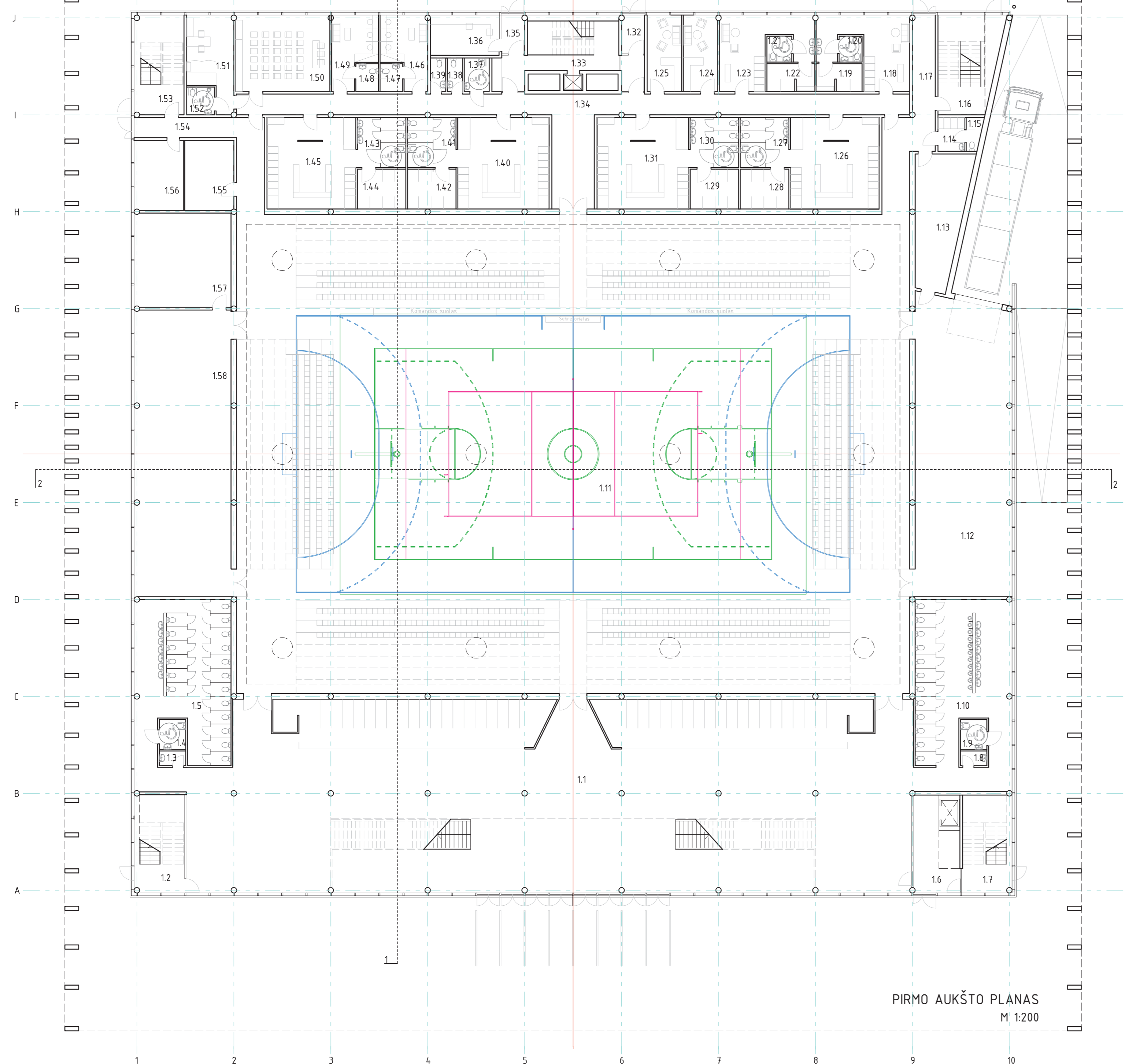
SITUACIJOS SCHEMA  
M 1:2000

# DAUGIAFUNKCINĖ SPORTO ARENA VOKIEČIŲ G. 15, MARIJAMPOLĖJE

Marijampolės miestas – žalias miestas, garsėjantis savo parkais, sportiniai pasiekimais, kultūra. Todėl žalio miesto, žalio lapo įspaudo motyvas formuojant pastato siluetą tapo viena pagrindinių idėjų. Ryškus, išraiškingas siluetas galėtų tapti vienu iš atpažįstamų Marijampolės miesto simbolių.



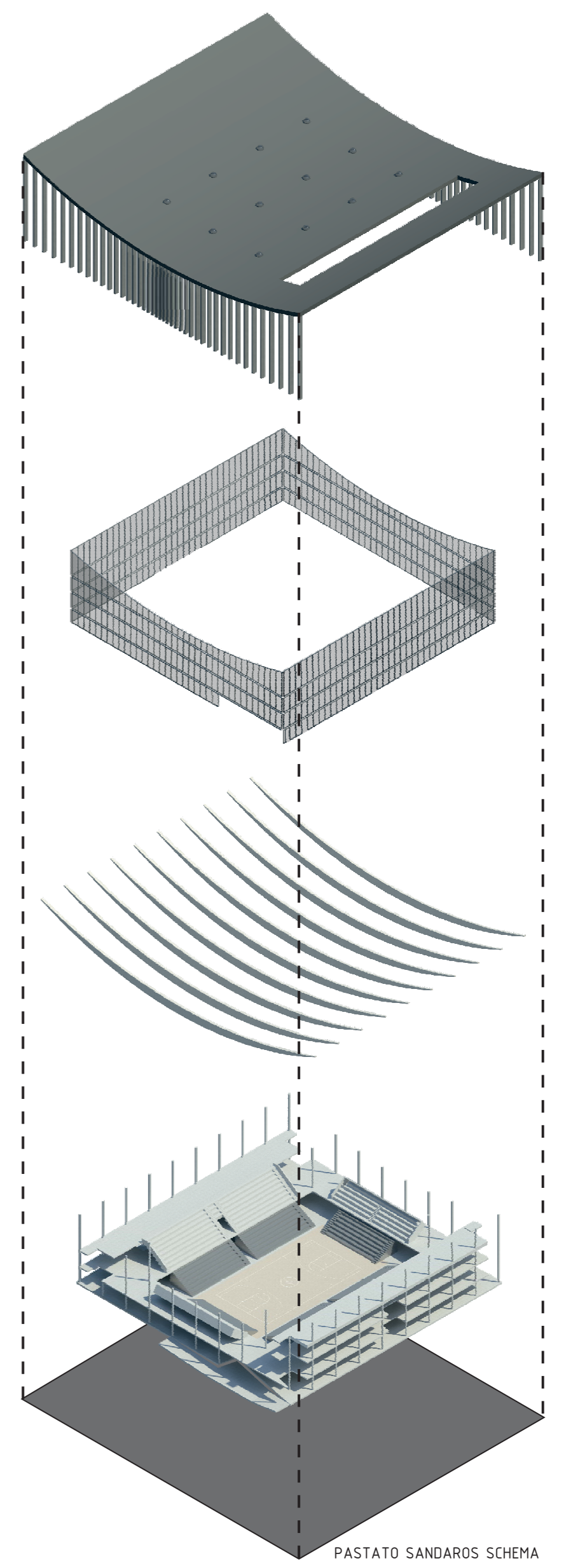




PIRMO AUKŠTO PLANAS  
M 1:200

Pirmo aukšto patalpų eksplicacija

11. Vestibiulis su rėšine	746.50m <sup>2</sup>
12. Liptinė	7.50m <sup>2</sup>
13. Valytojų patalpa	2.80m <sup>2</sup>
14. ŽN sanmazgas	4.90m <sup>2</sup>
15. Moterų sanmazgai	40.80m <sup>2</sup>
16. Holas	24.90m <sup>2</sup>
17. Liptinė	7.80m <sup>2</sup>
18. Valytojų patalpa	2.80m <sup>2</sup>
19. ŽN sanmazgas	4.90m <sup>2</sup>
110. Vyrų sanmazgai	69.30m <sup>2</sup>
111. Sėdė	171.10m <sup>2</sup>
112. Sėdė	151.30m <sup>2</sup>
113. Pirtuvės	52.90m <sup>2</sup>
114. Tech.personalo persirengimo patalpa	4.70m <sup>2</sup>
115. Tech.personalo sanmazgas su dušu	2.50m <sup>2</sup>
116. Liptinė	12.50m <sup>2</sup>
117. Koridorius	12.20m <sup>2</sup>
118. Taisių persirengimo patalpa	26.10m <sup>2</sup>
119. Dušas	6.50m <sup>2</sup>
120. Sanmazgas	3.90m <sup>2</sup>
121. Sanmazgas	3.30m <sup>2</sup>
122. Dušas	6.80m <sup>2</sup>
123. Taisių persirengimo patalpa	26.30m <sup>2</sup>
124. Kabinetas	13.75m <sup>2</sup>
125. Kabinetas	13.70m <sup>2</sup>
126. Persirengimo patalpa (20 žm.)	42.30m <sup>2</sup>
127. Sanmazgai	16.60m <sup>2</sup>
128. Dušai	10.10m <sup>2</sup>
129. Dušai	10.10m <sup>2</sup>
130. Sanmazgai	12.50m <sup>2</sup>
131. Persirengimo patalpa (20 žm.)	43.55m <sup>2</sup>
132. Taisiūras	4.60m <sup>2</sup>
133. Holas	22.50m <sup>2</sup>
134. Koridorius	93.40m <sup>2</sup>
135. Taisiūras	4.50m <sup>2</sup>
136. Apsaugos postas	14.50m <sup>2</sup>
137. ŽN sanmazgas	4.30m <sup>2</sup>
138. Vyrų sanmazgas	2.60m <sup>2</sup>
139. Moterų sanmazgas	2.65m <sup>2</sup>
140. Persirengimo patalpa (20 žm.)	43.50m <sup>2</sup>
141. Sanmazgai	12.60m <sup>2</sup>
142. Dušinė	10.10m <sup>2</sup>
143. Sanmazgai	12.60m <sup>2</sup>
144. Dušinė	10.10m <sup>2</sup>
145. Persirengimo patalpa (20 žm.)	42.25m <sup>2</sup>
146. Atlikėjų patalpos	15.30m <sup>2</sup>
147. Sanmazgas	3.25m <sup>2</sup>
148. Sanmazgas	3.25m <sup>2</sup>
149. Atlikėjų patalpos	15.00m <sup>2</sup>
150. Konferencijų salė	37.55m <sup>2</sup>
151. Meškabinetas/ Dopingo kontrolė	20.00m <sup>2</sup>
152. ŽN sanmazgas	4.60m <sup>2</sup>
153. Liptinė	7.90m <sup>2</sup>
154. Koridorius	13.60m <sup>2</sup>
155. Inventoriaus patalpa	18.35m <sup>2</sup>
156. Techninė patalpa	18.00m <sup>2</sup>
157. Trenerių patalpa	47.60m <sup>2</sup>
158. Apžiūros salė	14.50m <sup>2</sup>
	3598.10m <sup>2</sup>

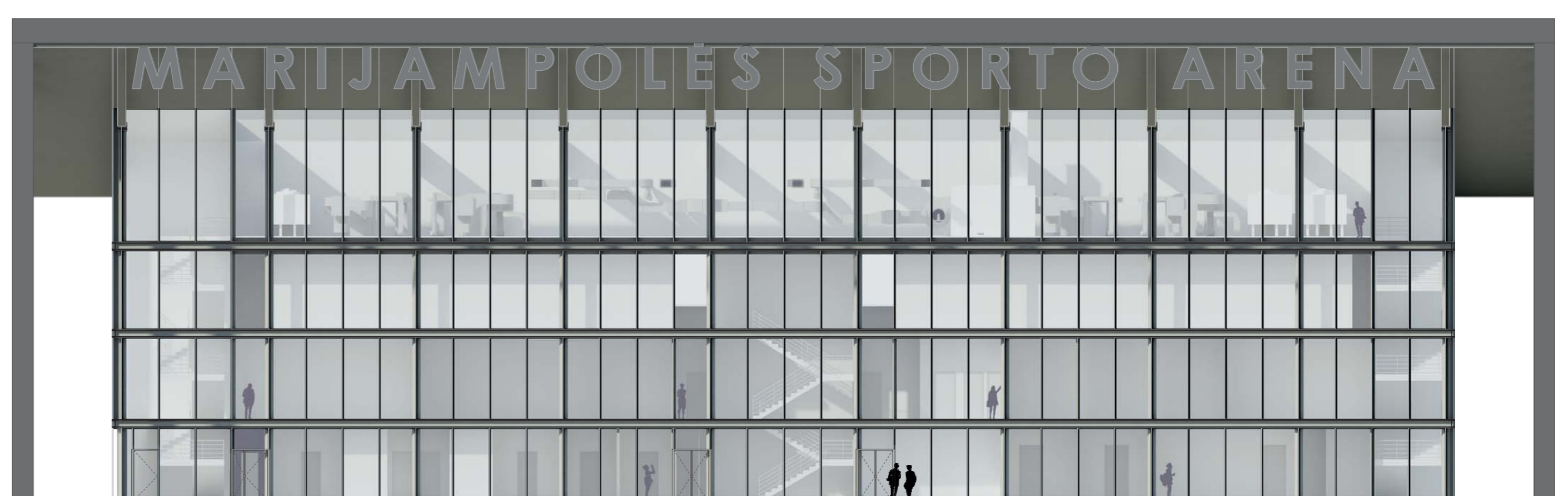


PASTATO SANDAROS SCHEMA



11.90  
3.75  
3.50  
0.00

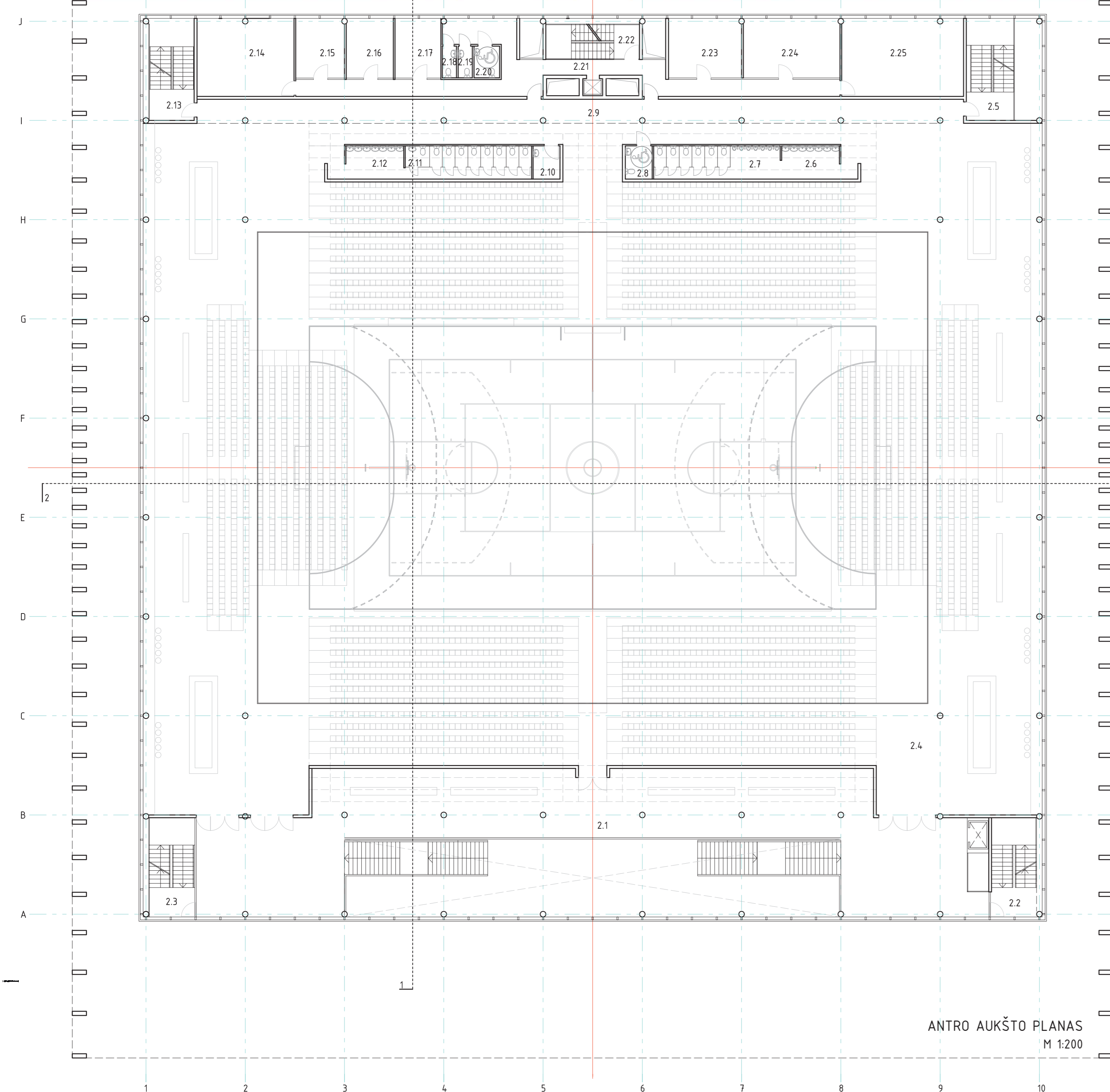
12.30  
8.15  
3.85  
2.60



22.80  
21.85

16.45  
11.90  
7.75  
3.50

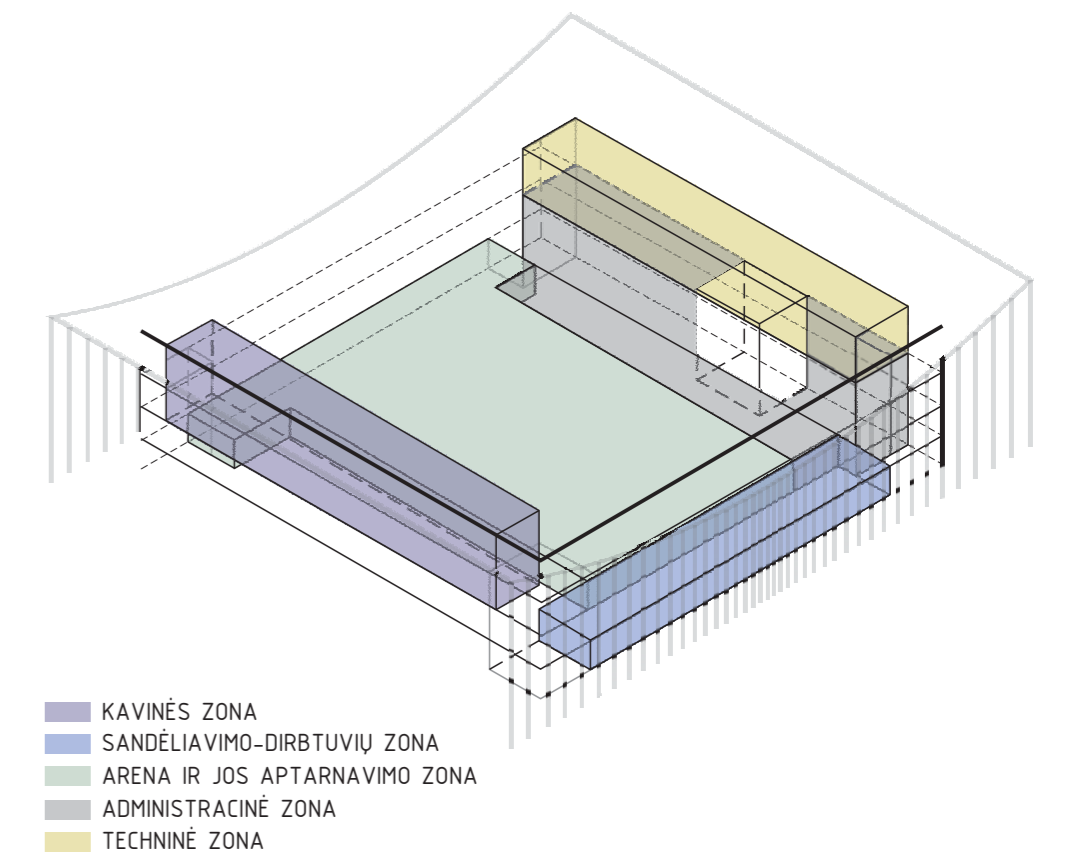
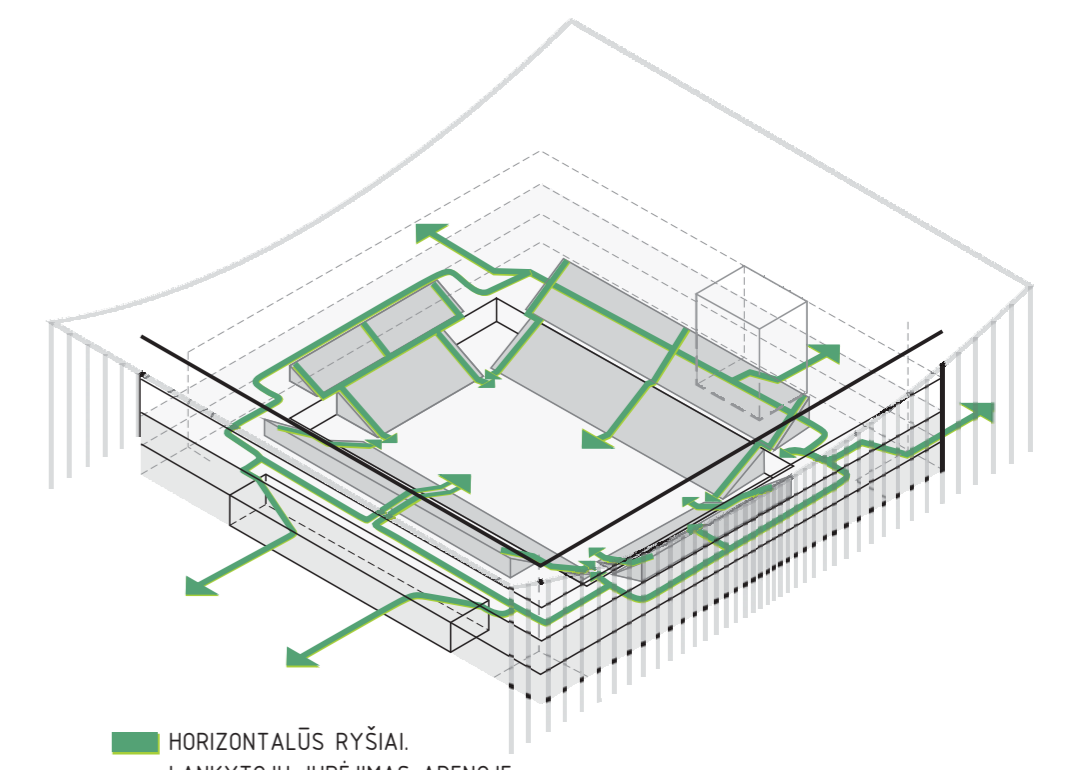
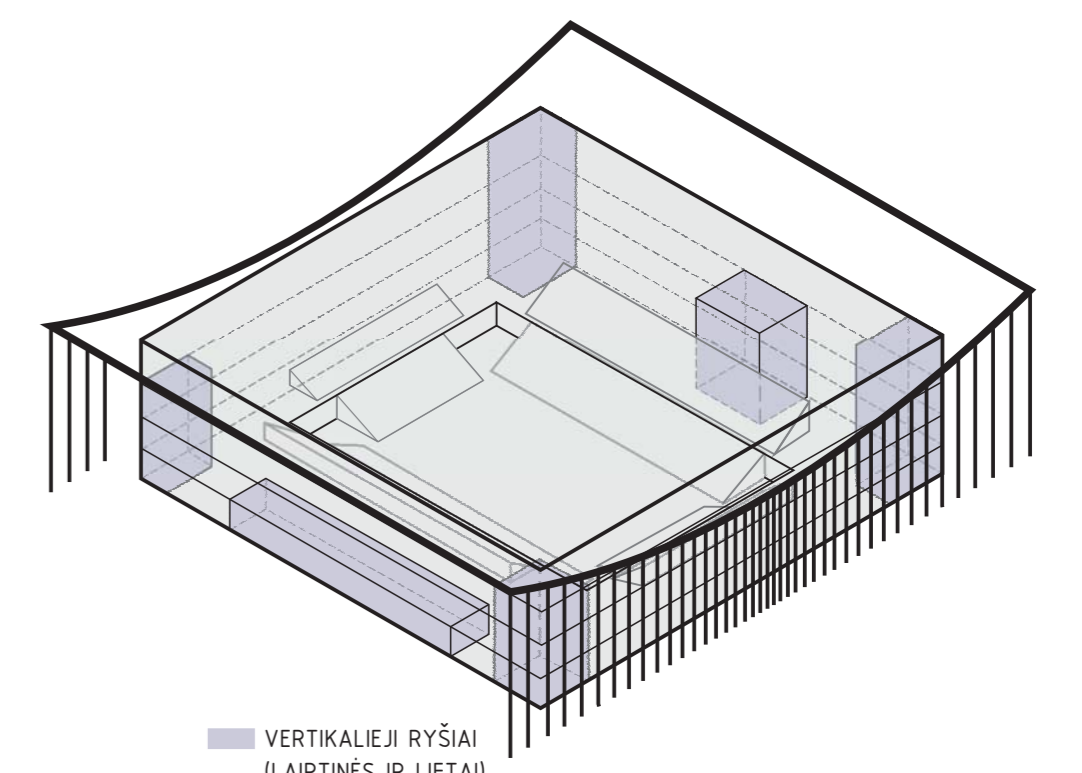
PIETINIS FASADAS M 1:200



ANTRO AUKŠTO PLANAS  
M 1:200

Antro aukšto patalpų eksplikacija

2.1	Molas	327.30m <sup>2</sup>
2.2	Laiptinė	6.60m <sup>2</sup>
2.3	Laiptinė	6.60m <sup>2</sup>
2.4	Salė	1238.00m <sup>2</sup>
2.5	Laiptinė	6.70m <sup>2</sup>
2.6	Priėmimo salė	9.60m <sup>2</sup>
2.7	Vyrų san.mazgas	20.90m <sup>2</sup>
2.8	ŽN san.mazgas	4.50m <sup>2</sup>
2.9	Molas	154.40m <sup>2</sup>
2.10	Valytojos patalpa	4.50m <sup>2</sup>
2.11	Roletų san.mazgai	20.90m <sup>2</sup>
2.12	Priėmimo salė	9.60m <sup>2</sup>
2.13	Laiptinė	6.90m <sup>2</sup>
2.14	Administracinė patalpa	37.65m <sup>2</sup>
2.15	Administracinė patalpa	14.50m <sup>2</sup>
2.16	Administracinė patalpa	13.90m <sup>2</sup>
2.17	Administracinė patalpa	13.60m <sup>2</sup>
2.18	San.mazgas	2.20m <sup>2</sup>
2.19	San.mazgas	2.20m <sup>2</sup>
2.20	ŽN san.mazgas	4.00m <sup>2</sup>
2.21	Koridorius	62.60m <sup>2</sup>
2.22	Laiptinė	4.30m <sup>2</sup>
2.23	Komerinės veiklos patalpa	21.65m <sup>2</sup>
2.24	Komerinės veiklos patalpa	28.70m <sup>2</sup>
2.25	Komerinės veiklos patalpa	47.30m <sup>2</sup>
	<b>Suma</b>	<b>2069.10m<sup>2</sup></b>



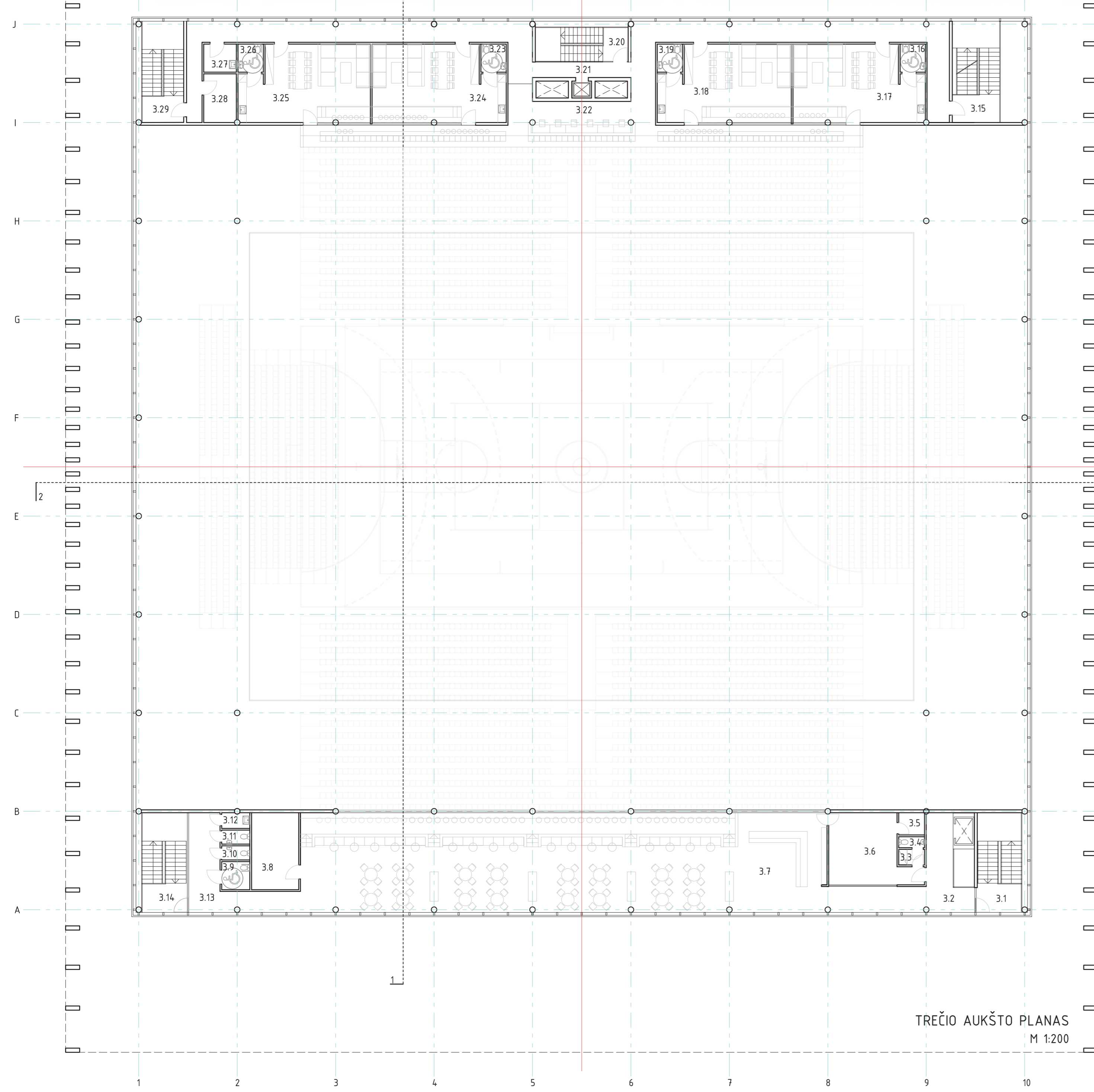
VAKARINIS FASADAS M 1:200



PJŪVIS 1-1 M 1:200

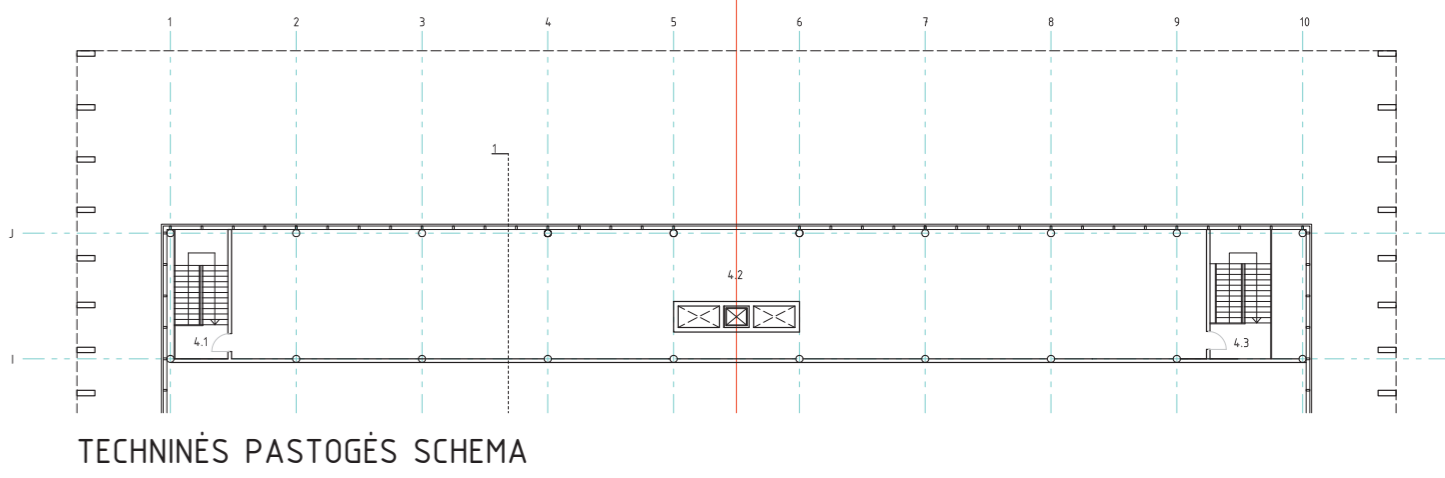


SALĒS VIZUALIZĀCIJA



Trečio aukšto patalpų eksplikacija

3.1.	Laiptinė	6.50m <sup>2</sup>
3.2.	Holas	16.30m <sup>2</sup>
3.3.	Darbuotojų persirengimo patalpa	20.50m <sup>2</sup>
3.4.	Sanmaržas	1.40m <sup>2</sup>
3.5.	Saldytuvai	2.90m <sup>2</sup>
3.6.	Virtuvė	27.40m <sup>2</sup>
3.7.	Kavinė	278.90m <sup>2</sup>
3.8.	Sandėlis	18.40m <sup>2</sup>
3.9.	ŽN sanmaržas	4.00m <sup>2</sup>
3.10.	Sanmaržas	2.00m <sup>2</sup>
3.11.	Sanmaržas	2.00m <sup>2</sup>
3.12.	Valytojų patalpa	2.20m <sup>2</sup>
3.13.	Koridorius	24.40m <sup>2</sup>
3.14.	Laiptinė	6.50m <sup>2</sup>
3.15.	Laiptinė	6.60m <sup>2</sup>
3.16.	ŽN sanmaržas	3.60m <sup>2</sup>
3.17.	VIP ložė	48.40m <sup>2</sup>
3.18.	VIP ložė	49.00m <sup>2</sup>
3.19.	ŽN sanmaržas	3.60m <sup>2</sup>
3.20.	Laiptinė	4.20m <sup>2</sup>
3.21.	Koridorius	104.20m <sup>2</sup>
3.22.	VIP ložiu sėdimos vietos	54.60m <sup>2</sup>
3.23.	ŽN sanmaržas	3.60m <sup>2</sup>
3.24.	VIP ložė	49.00m <sup>2</sup>
3.25.	VIP ložė	48.40m <sup>2</sup>
3.26.	ŽN sanmaržas	3.60m <sup>2</sup>
3.27.	Valytojų patalpa	4.65m <sup>2</sup>
3.28.	Sandėlis	8.00m <sup>2</sup>
3.29.	Laiptinė	5.60m <sup>2</sup>
	<b>Suma</b>	<b>870.45m<sup>2</sup></b>



Techinės pastogės patalpų eksplikacija

4.1.	Laiptinė	5.40m <sup>2</sup>
4.2.	Techinė pastogė	378.70m <sup>2</sup>
4.3.	Laiptinė	6.60m <sup>2</sup>
	<b>Suma</b>	<b>12.00m<sup>2</sup></b>

