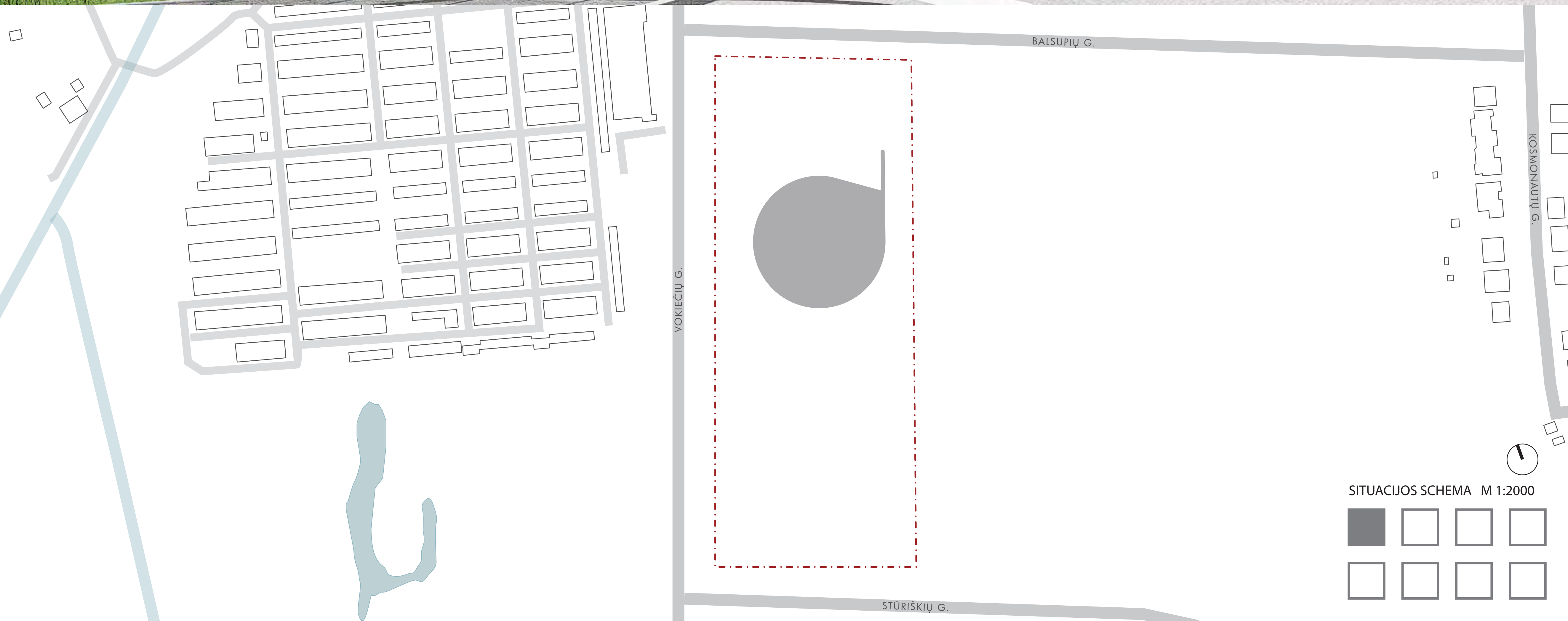


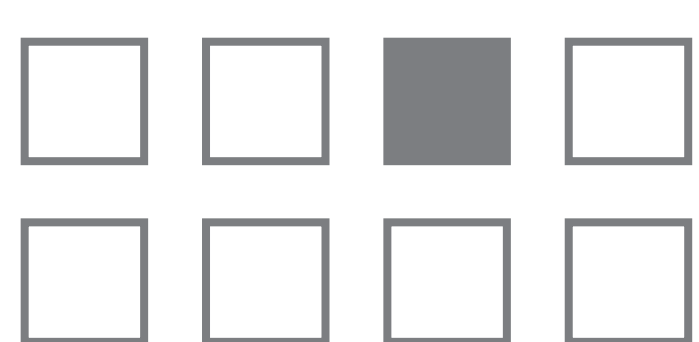
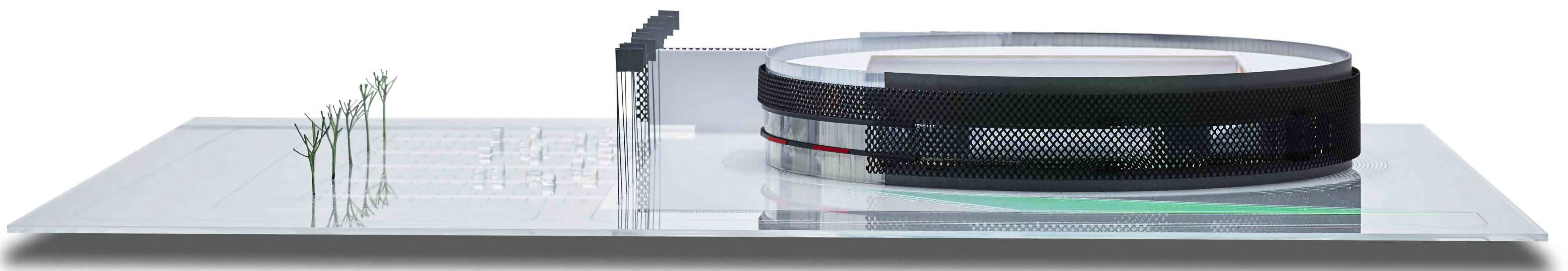
# MARIJAMPOĻĒS ARENA

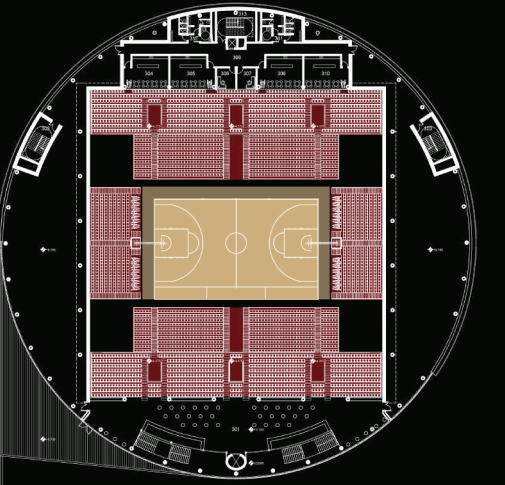
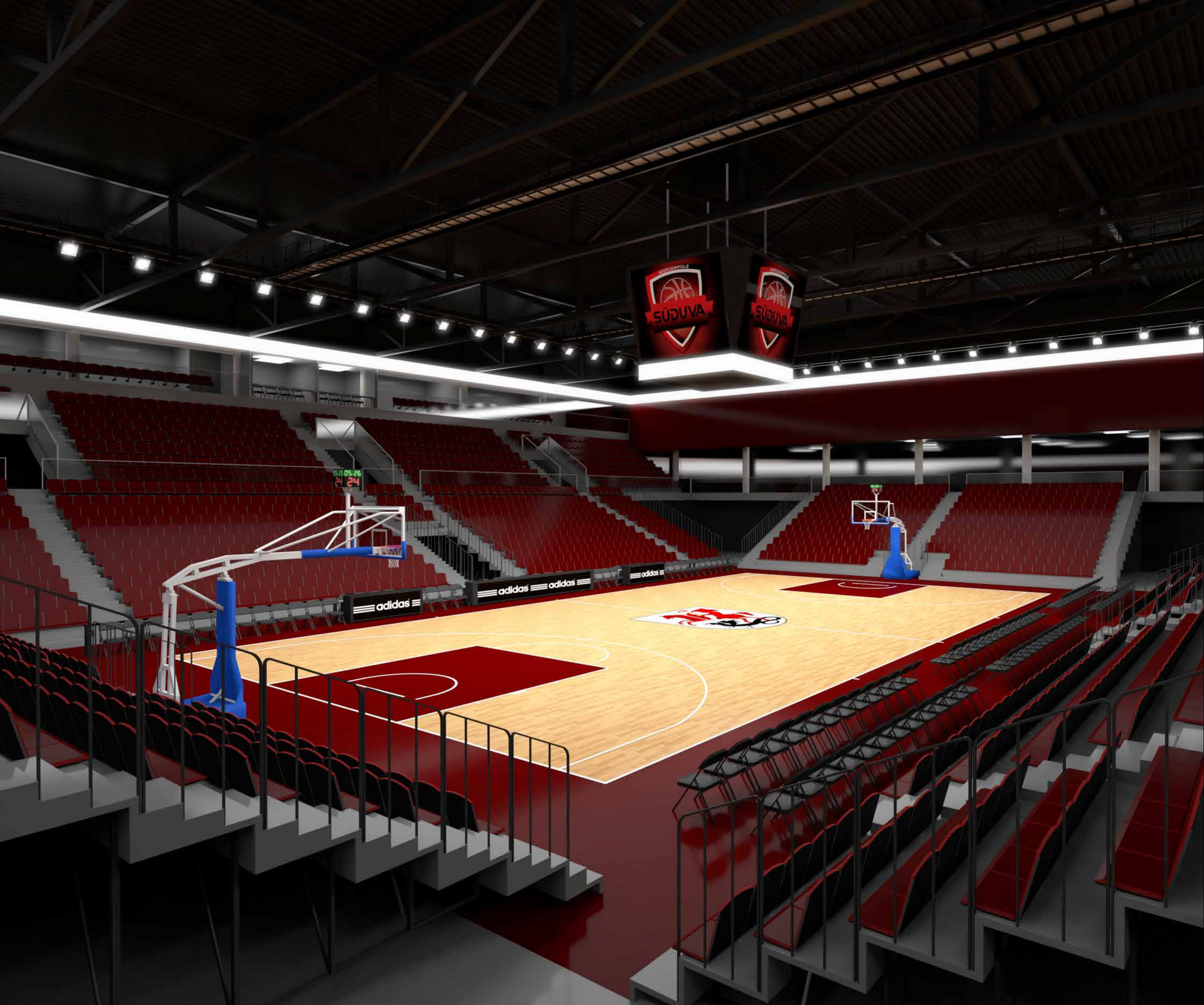




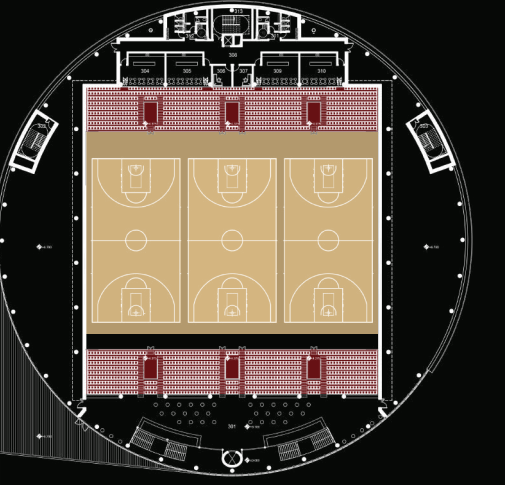
IDĒJOS SCHEMA



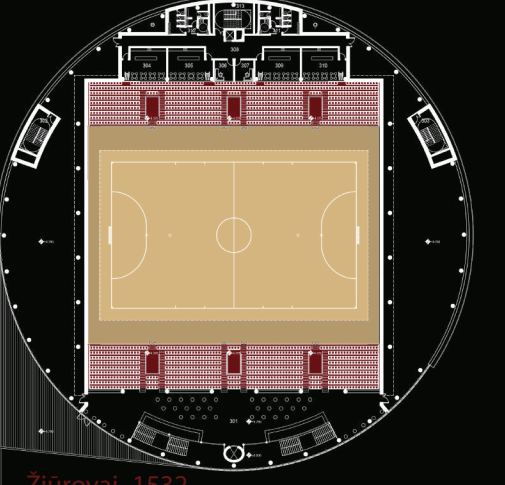




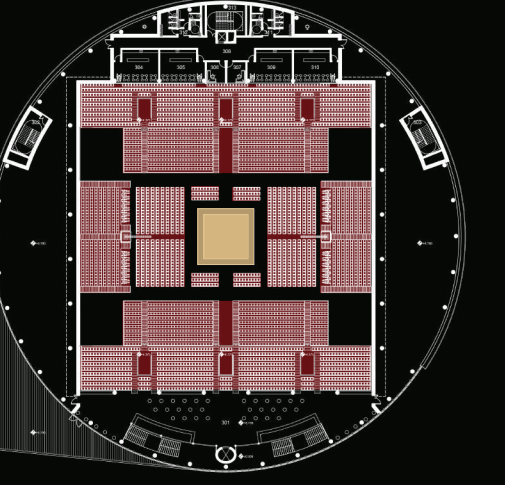
Ziurovai\_3196  
Krepšinio varžybos



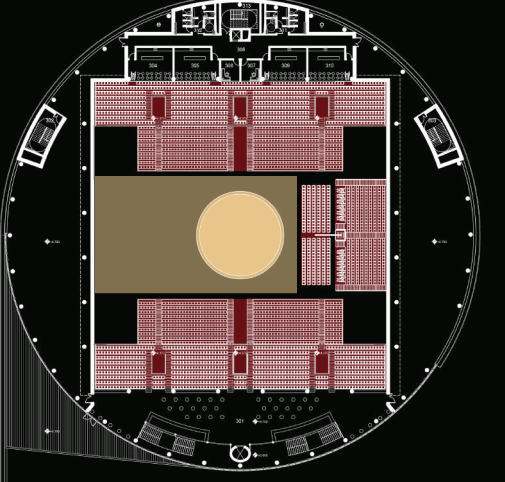
Ziurovai\_1532  
Krepšinio treniruotės\_3 aikštės



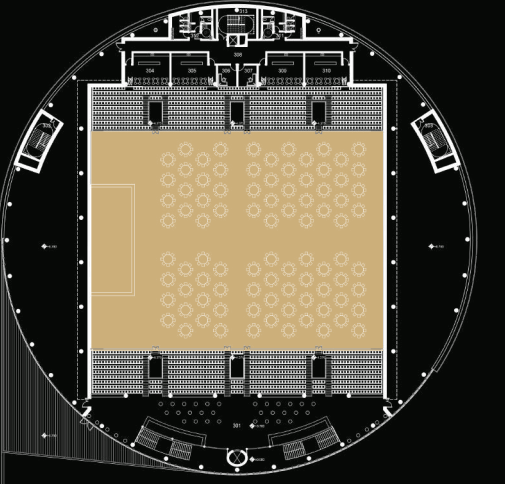
Ziurovai\_1532  
Salės futbolas(1)\_Gimnastika\_Badmintonas(8)  
Stalo tenisas (12)\_Tenisas (2)\_Salės tinklinis(3)  
Rankinis (1)\_Šokiai\_Imtynės (6)\_Karate (6)



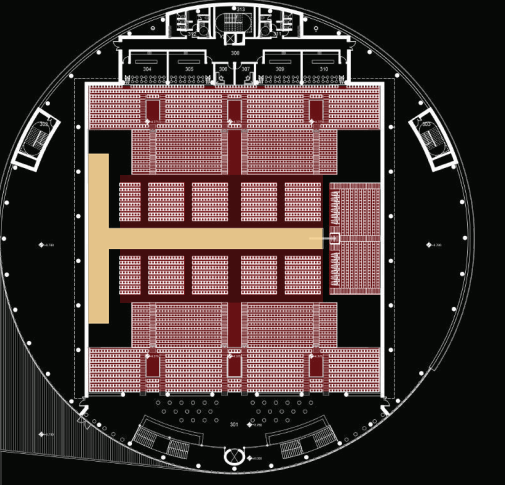
Ziurovai\_4036  
Boksas



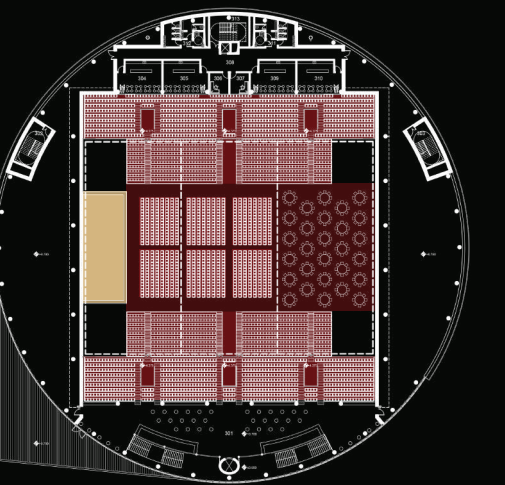
Ziurovai\_3172  
Cirkas



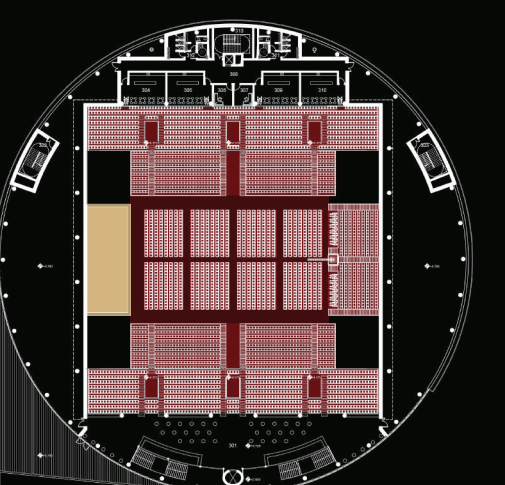
Paroda\_2100m²  
Banketas\_704 žm.



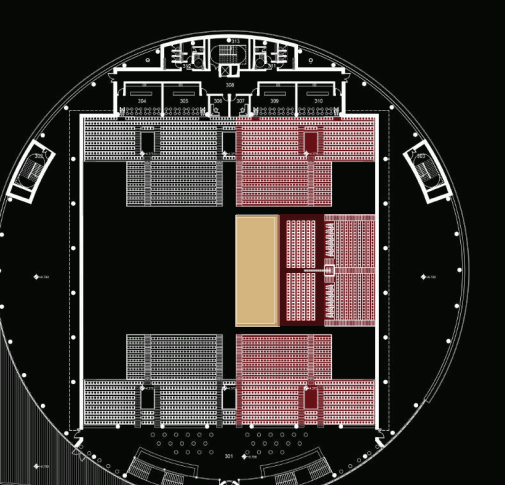
Ziurovai\_4068  
Moky šou



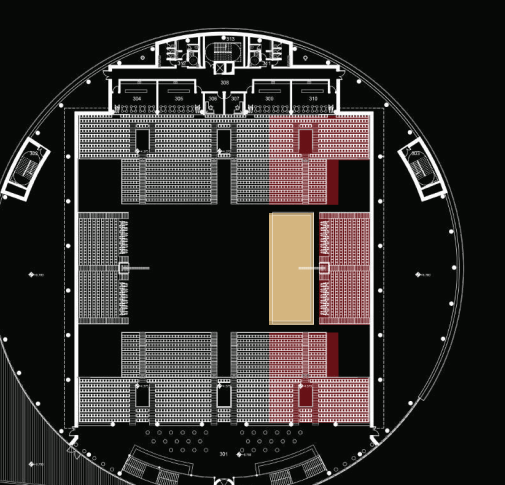
Dalyvai\_3764  
Konferencija



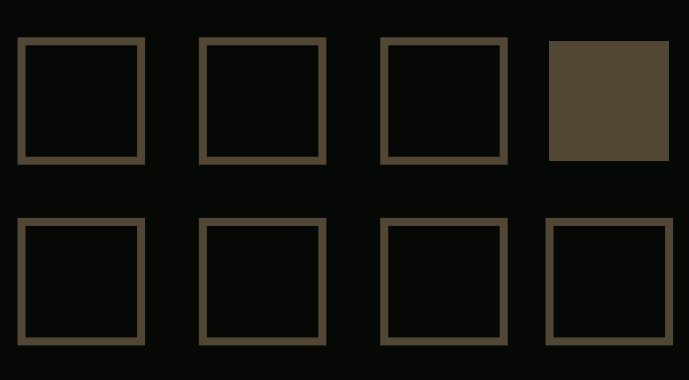
Ziurovai\_4212  
Koncertas\_Konferencija

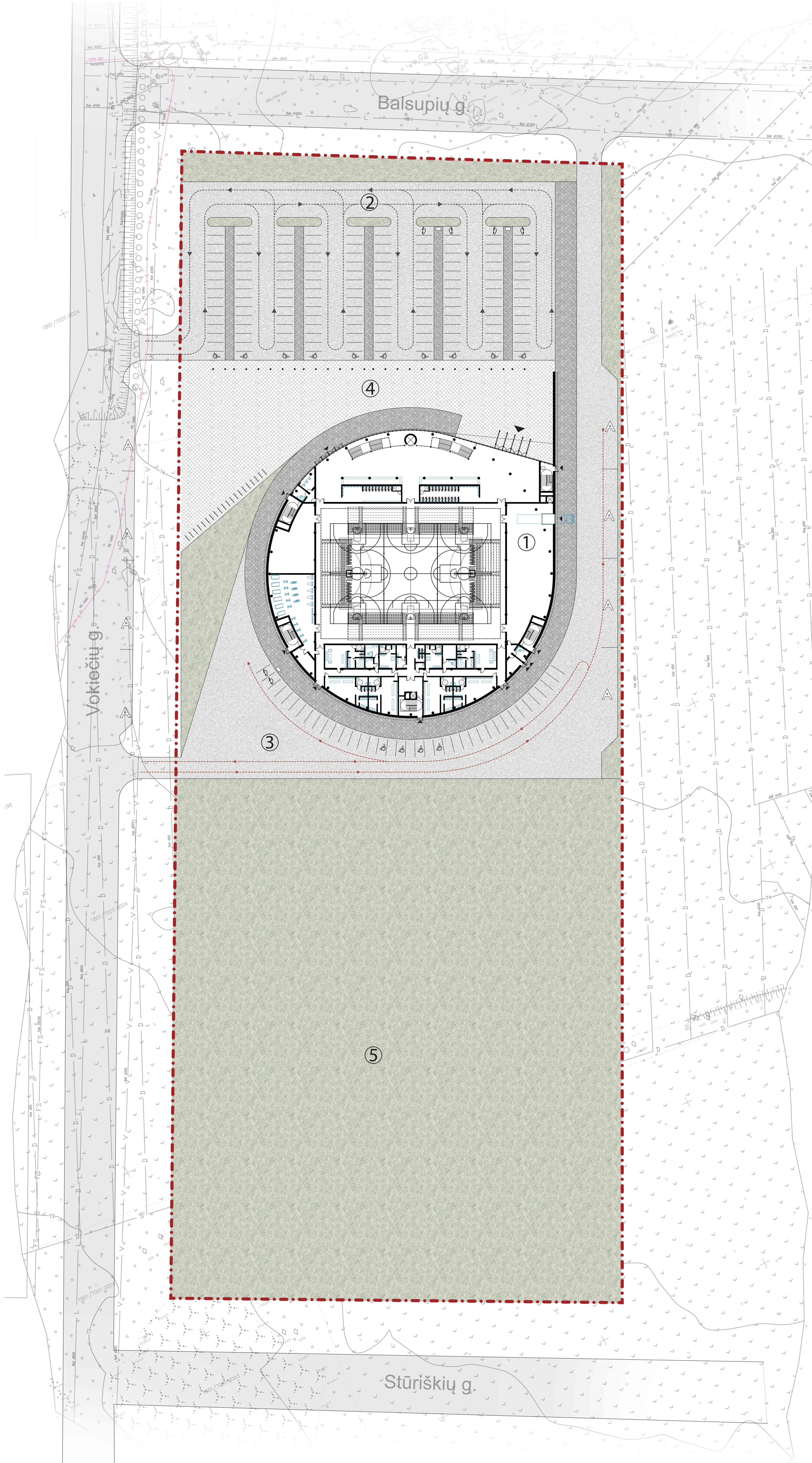


Ziurovai\_1873  
Koncertas\_Konferencija



Ziurovai\_1231  
Koncertas\_Konferencija





SUTARTINIAI ŽYMĖJIMAI	
①	PROJEKTUOJAMAS PASTATAS
②	LANKYTOJŲ AUTOMOB. STOVĖJIMO AIKŠTELĖ
③	DARBUOTOJŲ/DALYVIŲ AUTOMOB. STOVĖJIMO AIKŠTELĖ
④	AIKŠTĖ
⑤	REZERVINIS SKLYPAS, PERSPEKTYVINIS LAUKO AIKŠTINYS
	DVIKARIŲ STOVAI
↻	ELEKTROMOBILIO KROVIMAS/ PARKAVIMO VIETA
Ⓐ	AUTOBUSŲ PARKAVIMO VIETA
Ⓜ	NEIGALIOJO PARKAVIMO VIETA
- - -	SKLYPO RIBA
▒	ASFALTAS
▒	GRANITAS
▒	TRINKELĖS
▒	KELIAS
▒	VEJA
→	LANKYTOJŲ AUTOMOBILIŲ JUDEJIMAS
→	DARBUOTOJŲ/DALYVIŲ AUTOMOBILIŲ JUDEJIMAS
→	AUTOBUSŲ / TECHNINIO TRANSPORTO JUDEJIMAS
▲	PAGRINDINIS PATEKIMAS Į PASTATĄ
▲	PATEKIMAS Į PASTATĄ



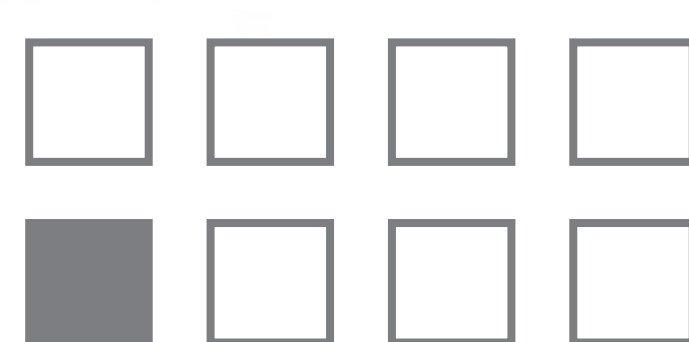
SKLYPO PLANAS M 1:500

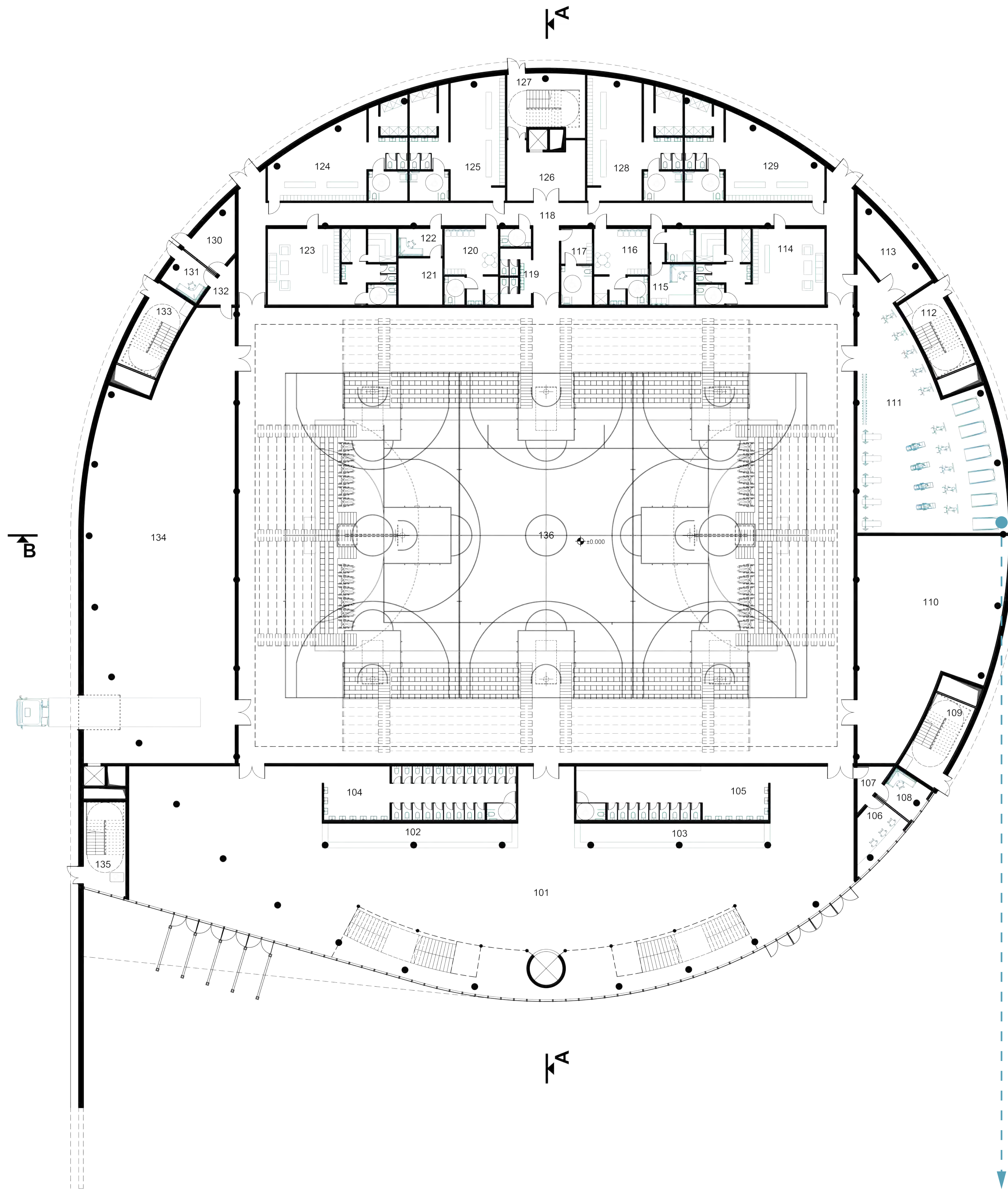
+16.26  
+14.800  
+13.300  
  
+8.780  
+8.440  
+4.375  
+4.035  
±0.000



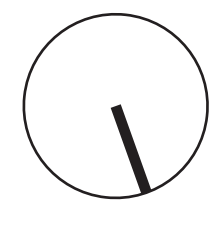
+16.26  
+14.800  
+13.300

VAKARINIS FASADAS 1 M 1:200

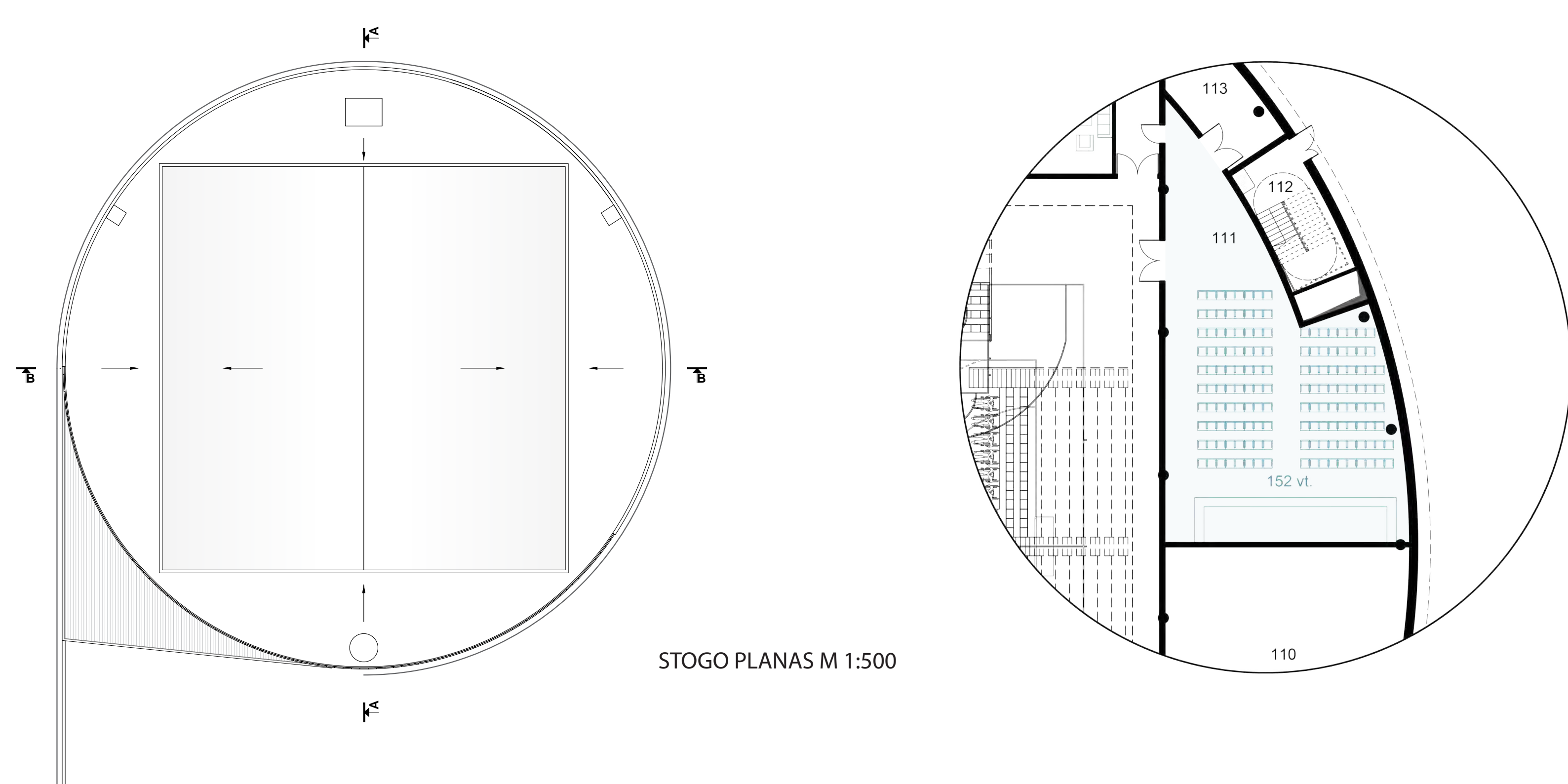




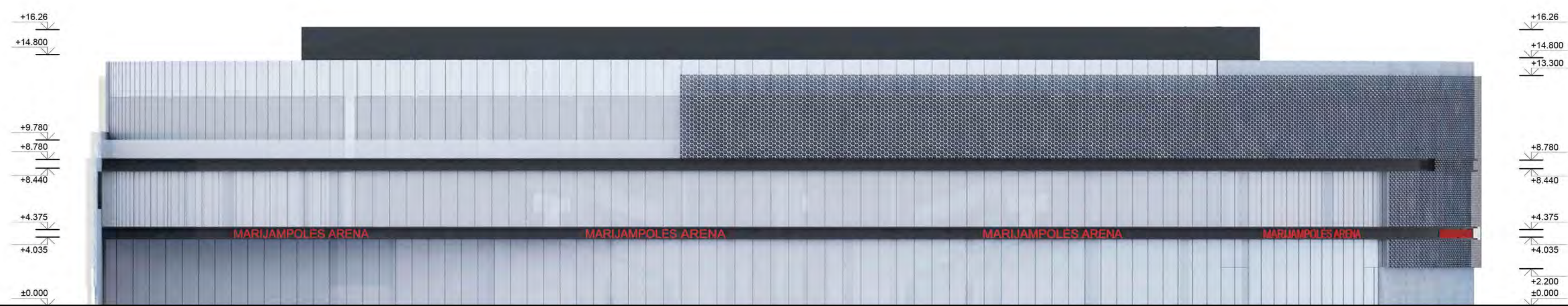
1 AUKŠTO PATALPŲ EKSPLIKACIJA		
NR.	PATALPOS PAVADINIMAS	FLOTAS, m <sup>2</sup>
101	VESTIBULIS	787.37
102	DRABUŽINĖ BARAS	32.23
103	DRABUŽINĖ BARAS	32.23
104	WC 24 VT.	77.88
105	WC 10-12 VT.	77.88
106	KASOS	16.72
107	APSILGDA	11.52
108	KORIDORIUS	6.92
109	LAIPTINĖ	83.30
110	SADELŲS	193.80
111	TRENIRUOKLIŲ SALE	198.91
112	LAIPTINĖ	28.74
113	SADELŲS	28.74
114	VIP RŪBINĖ	72.10
115	MED. PUNKTAS, DOPINGO KONTROLĖ	24.97
116	TEISEJŲ PERSIRENGIMO PATALPA	30.39
117	PERSONALO PERSIRENGIMO PATALPA	17.72
118	KORIDORIUS, HOLAS	165.75
119	WC	18.05
120	TEISEJŲ PERSIRENGIMO PATALPA	30.39
121	SEIVERINĖ	15.75
122	BMS	9.34
123	VIP RŪBINĖ	72.10
124	RŪBINĖ 25 VT.	78.49
125	RŪBINĖ 31 VT.	83.30
126	VESTIBULIS	32.55
127	LAIPTINĖ	83.30
128	RŪBINĖ 31 VT.	83.30
129	RŪBINĖ 25 VT.	78.49
130	TV PRILUNGIMAS	16.17
131	PRIESGAUSIMAS POSTAS	11.53
132	KORIDORIUS	7.00
133	LAIPTINĖ	452.74
134	SADELŲS	2099.76
135	LAIPTINĖ	4864.13
136	UNIVERSALI SALE	2099.76
VISO AUKŠTE		4864.13
VISO PASTATE		



1 AUKŠTO PLANAS M 1:200

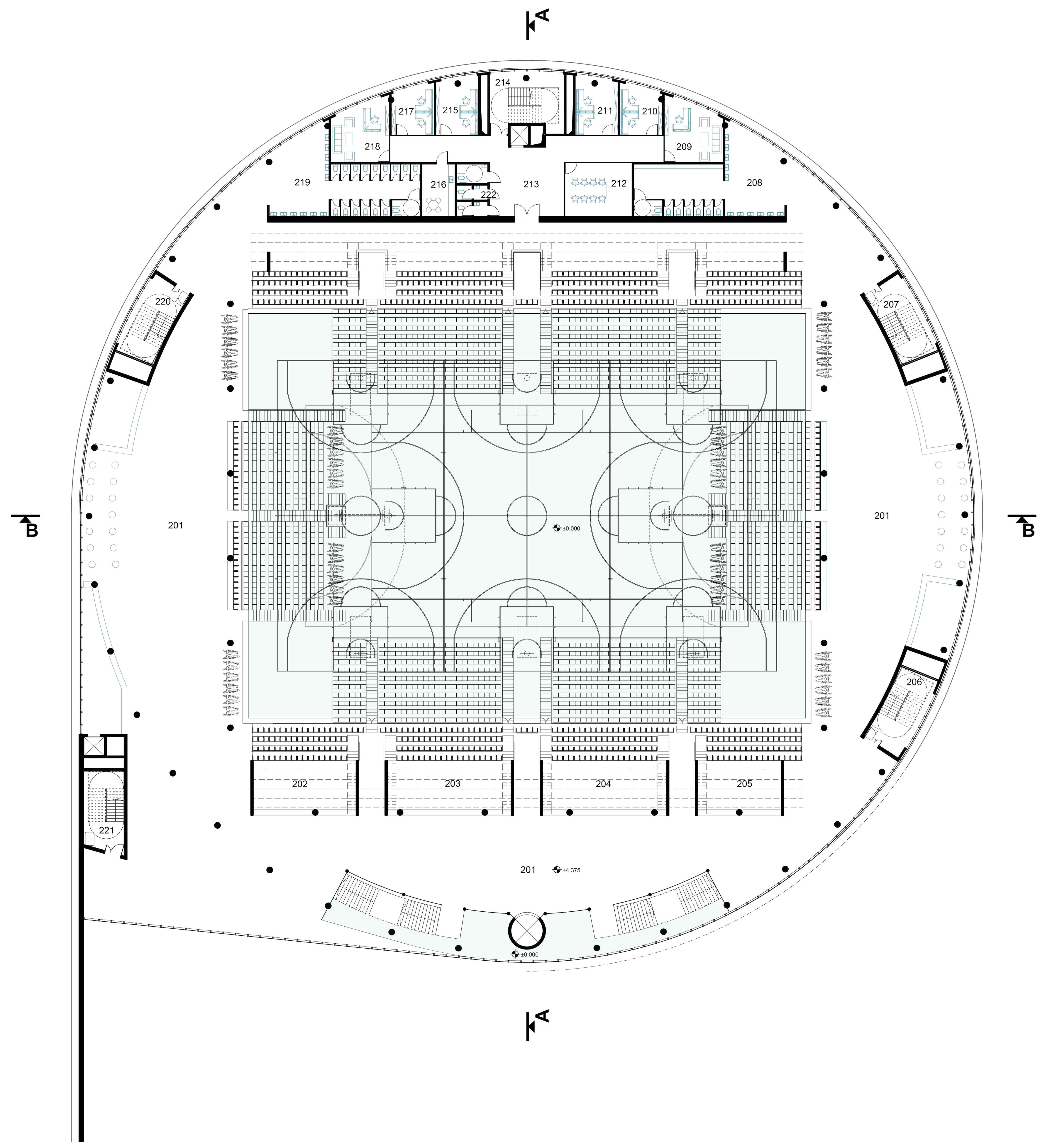


TRENIRUOKLIŲ SALĖS TRANSFORMAVIMO GALIMYBĖ | KONFERENCIJŲ SALĖ PLANO FARGAMENTAS

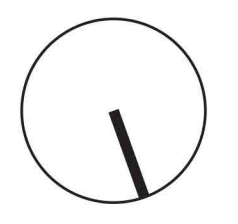


ŠIAURINIS FASADAS 1 M 1:200

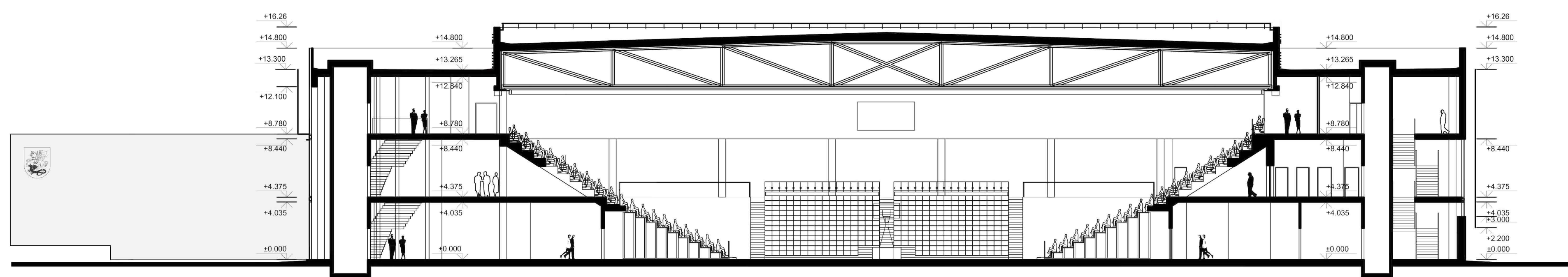




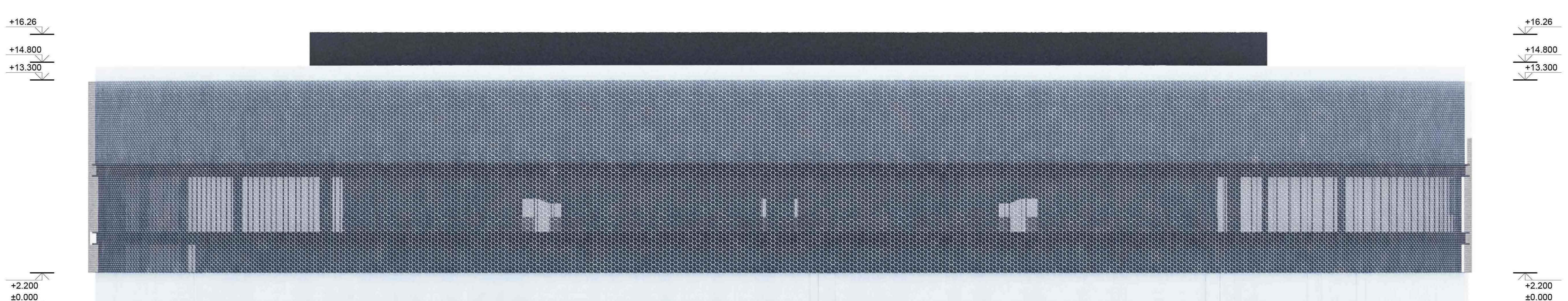
2 AUKŠTO PATALPŲ EKSPLIKACIJA		
NR.	PATALPOS PAVADINIMAS	PLOTAS, m <sup>2</sup>
201	VESTIBULIUS	2069,77
202	DRABUŽINĖ	45,64
203	DRABUŽINĖ	55,10
204	DRABUŽINĖ	55,10
205	DRABUŽINĖ	32,20
206	LAIPTINĖ	
207	LAIPTINĖ	
208	WC 7+10 VY.	78,05
209	ADMINISTRACINĖ PATALPA	24,54
210	ADMINISTRACINĖ PATALPA	16,80
211	ADMINISTRACINĖ PATALPA	20,16
212	POSĖDŲ KABINETAS	29,59
213	KORIDORIUS_HOLAS	89,96
214	LAIPTINĖ	
215	ADMINISTRACINĖ PATALPA	20,16
216	VIRTUVELE	14,36
217	ADMINISTRACINĖ PATALPA	16,80
218	ADMINISTRACINĖ PATALPA	27,54
219	WC 11 VY.	78,05
220	LAIPTINĖ	
221	LAIPTINĖ	
222	WC	12,37
VISŲ AUKŠTŲ		2668,19
VISŲ PASTATŲ		



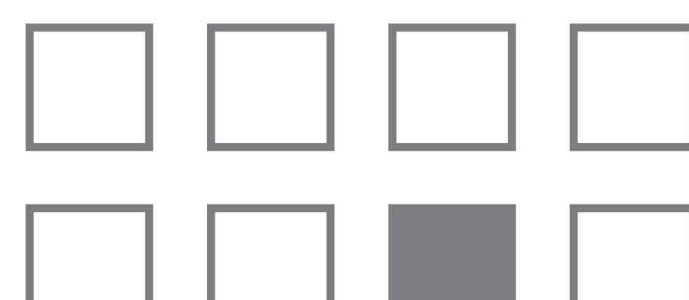
2 AUKŠTO PLANAS M 1:200

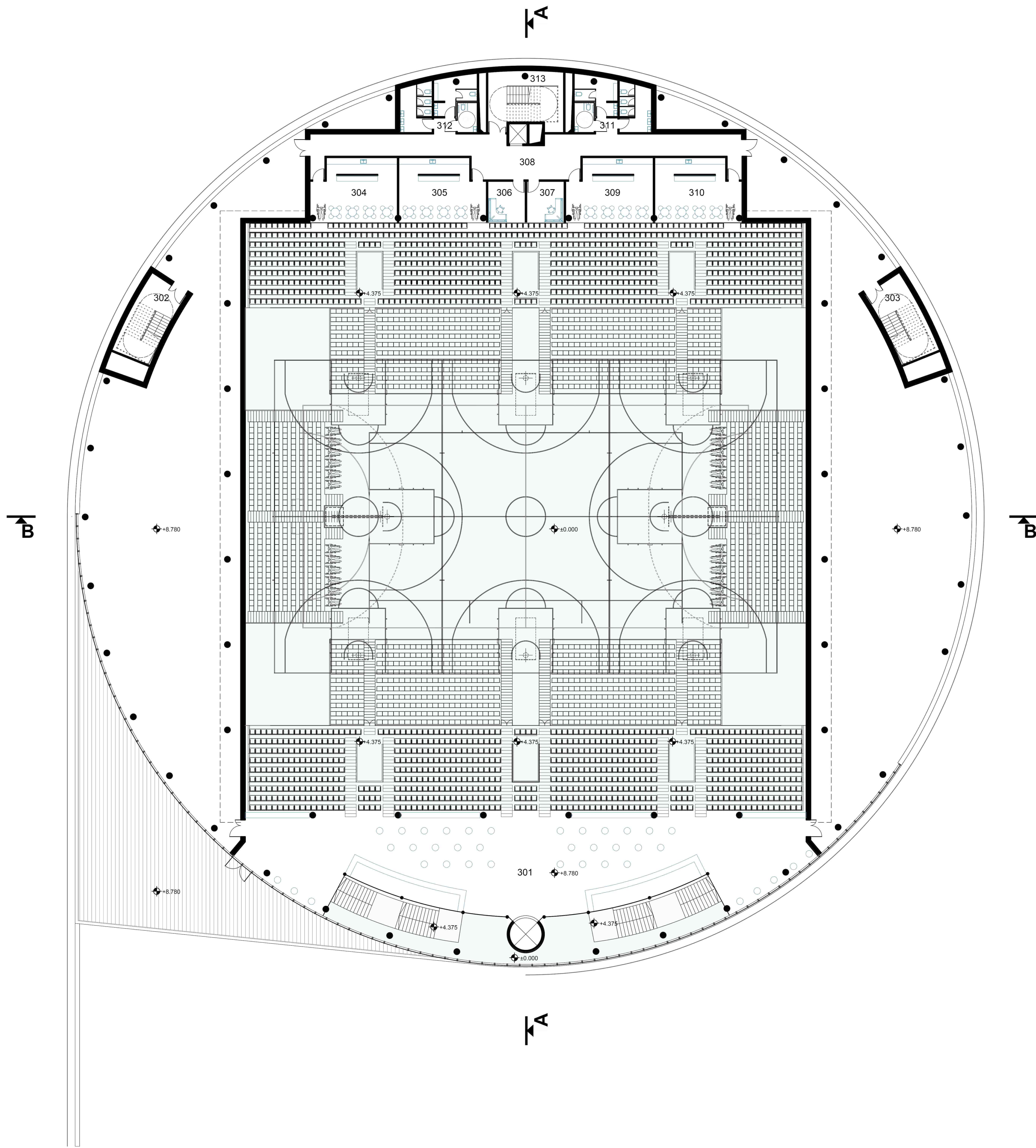


PIJŪVIS A-A M 1:200

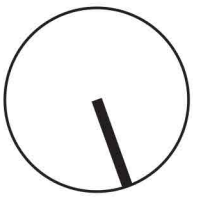


PIETINIS FASADAS 1 M 1:200

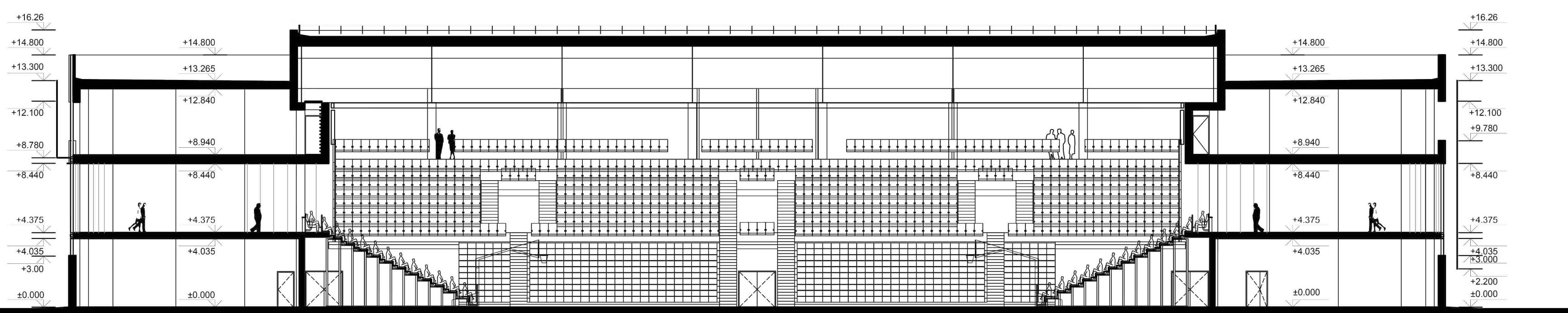




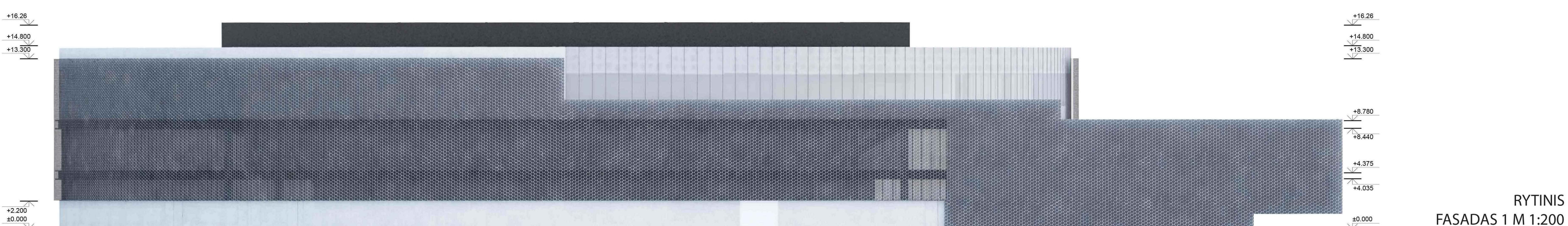
3 AUKŠTO PATALPŲ EKSPLIKACIJA		
NR.	PATALPOS PAVADINIMAS	PLŪTAS, m <sup>2</sup>
301	VESTIBULIS	401.29
302	LAIPTINE	
303	LAIPTINE	
304	VIP ŽIŪROVŲ PATALPOS	54.10
305	VIP ŽIŪROVŲ PATALPOS	52.47
306	APSAUGOS, GĖRISO IR VAIZDO OPERATORIAUS PAT.	12.54
307	TV KOMENTATORIAUS IR OPERATORIAUS PAT.	10.44
308	KORIDORIUS_HOLAS	52.47
309	VIP ŽIŪROVŲ PATALPOS	54.10
310	VIP ŽIŪROVŲ PATALPOS	51.84
311	WC	31.84
312	WC	31.84
313	LAIPTINE	
VISO AUKŠTE:		713.63
VISO PASTATE:		



3 AUKŠTO PLANAS M 1:200



PJŪVIS B-B M 1:200



RYTINIS FASADAS 1 M 1:200

