

IDĖJA

Marijampolė- jaunatviškas, veržlus, sportu ir energija pulsuojantis miestas, kurio vystymuisi reikalinga vieta sportiniams, kultūriniais, sceniniams bei teatro renginiams. Pastato architektūrinė vizija atspindi miesto augimą, fasadinė išraiška siejama su miesto ženklo- logotipo akcentu- augalo motyvu.

SKLYPAS

Į sklypą numatomi 4 patekimai. Du iš Vokiečių gatvės, po vieną iš planuojamų Balsupių ir Stūriškių gatvių. Patekimai į sklypą projektuojami atsižvelgiant į bendrajame miesto plane numatytus planuojamų gatvių sprendinius. Pagrindinis pastatas projektuojamas sklypo centrinėje dalyje. Jo vieta parinkta atsižvelgiant į vizualinius, funkcinis ryšius bei esamas inžinerinių tinklų apsaugos zonas. Sklypas didžiąja dalimi projektuojamas viename lygyje pagrindinio įėjimo pusėje. Pietinėje sklypo dalyje numatoma sklypo įgilinimas iki rūsio grindų lygio alt. -3,30. Šioje dalyje numatomi du įvažiavimai/išvažiavimai pandusu. Projektuojamos automobilių ir autobusų stovėjimo vietos, pravažiavimai, pėsčiųjų takai, dviračių stovai, erdvė lauko renginiams, numatoma galima vieta informaciniams stendams.

TŪRIS

Pagrindinis pastato tūris iš išorinės dalies - aštuonkampis. Pastato viduje pagrindinis universalios sporto salės tūris projektuojamas stačiakampio gretasienio formos. Aplink stačiakampę salę blokuojami mažesnio aukščio, kintamos formos patalpos, siekiant optimizuoti pastato bendrą tūrį ir plotą.

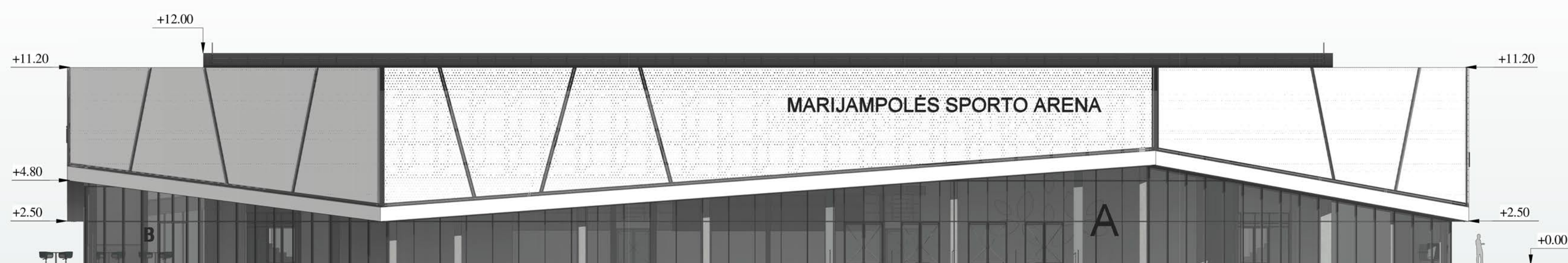
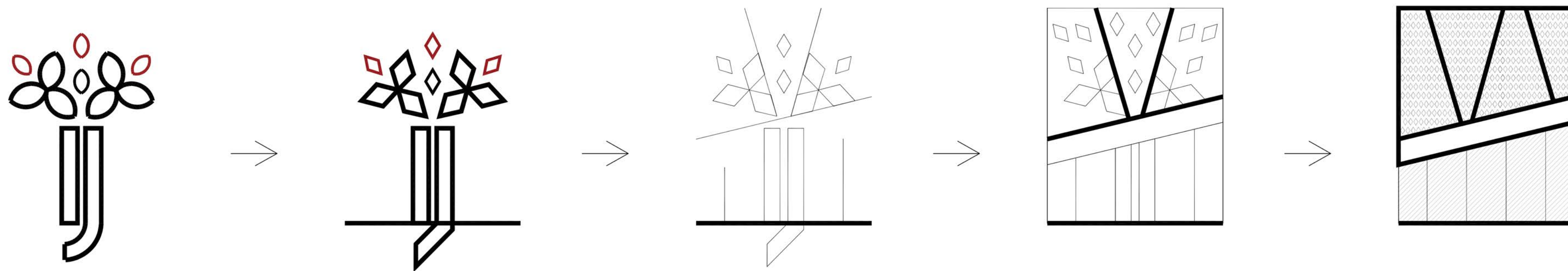
SRAUTŲ MOBILUMAS

Pastatas projektuojamas taip, kad būtų užtikrinti mobilūs žmonių srautai tiek patogumo, tiek gaisrinės saugos, tiek funkcinį srautų atžvilgiu. Pagrindinis įėjimas ir holas lankytojams projektuojamas pirmame aukšte iš šiaurės rytų pusės. Aplink pagrindinę sporto salę galimas apėjimas ratu koridoriumi. Papildomai numatomi šalutiniai įėjimai į areną skirtingose pastato pusėse pirmame aukšte. Kitoje pastato pusėje, rūsio aukšte numatomi atskiri įėjimai administracijos darbuotojams, VIP lankytojams, koncertų atlikėjams bei sportininkų komandoms. Patalpos ir įėjimai projektuojami skirtinguose lygiuose, taip išvengiant funkcijų kirtimosi. Visos patalpos pritaikytos žmonių su negalia poreikiams užtikrinti. Pagrindinės ŽN žiūrovų vietos numatytos pirmame aukšte. Taip pat numatyti liftai vertikaliai judėjimui pastate.

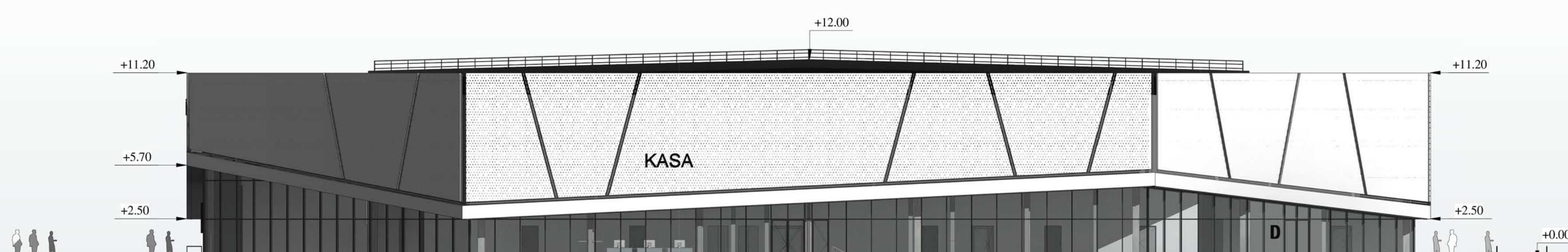
UNIVERSALUMAS

Arenos patalpos projektuojamos optimaliai pagal užduotyje nurodytus poreikius. Patalpos planuojamos racionaliai, taip kad viena erdvė galėtų atlikti kelias funkcijas. Pavyzdžiui pagrindinis holas poreikiui esant gali virsti konferencijų/parodų sale ir panašiai. Projektuojamoje universalioje sporto salėje numatomos mobilios stumdomos tribūnos ir nuleidžiamos užuolaidos atskiroms erdvėms formuoti. Salė gali būti transformuojama į įvairaus pobūdžio renginius: sporto varžybas, treniruotes, kultūrinius renginius, sceninius, teatro bei kitokio pobūdžio renginius. Salė pilnai pritaikoma žmonių su negalia poreikiams tiek sportuojančių tiek žiūrovų atžvilgiu. Pastato pirmajame aukšte numatomos mobilios-stumdomos akustinės atitvaros. Jų pagalba pirmo aukšto erdvė dalinama į atskiras zonas, kurios gali funkcionuoti atskirai ir/arba kartu ne renginio metu. Priešais arenos pagrindinį įėjimą, greta kavinės numatoma kietų dangų pėsčiųjų zona, kurioje bus organizuojami lauko renginiai, parodos, ekspozicijos. Planuojama kavinė, sporto salės patalpos, treniruotė erdvė projektuojama taip, kad galėtų veikti ir ne renginio metu.

FASADO STRUKTŪRA



FASADAS TARP AŠIŲ L-A
M 1:200



FASADAS TARP AŠIŲ 1-11
M 1:200

1	2	3	4
5	6	7	8

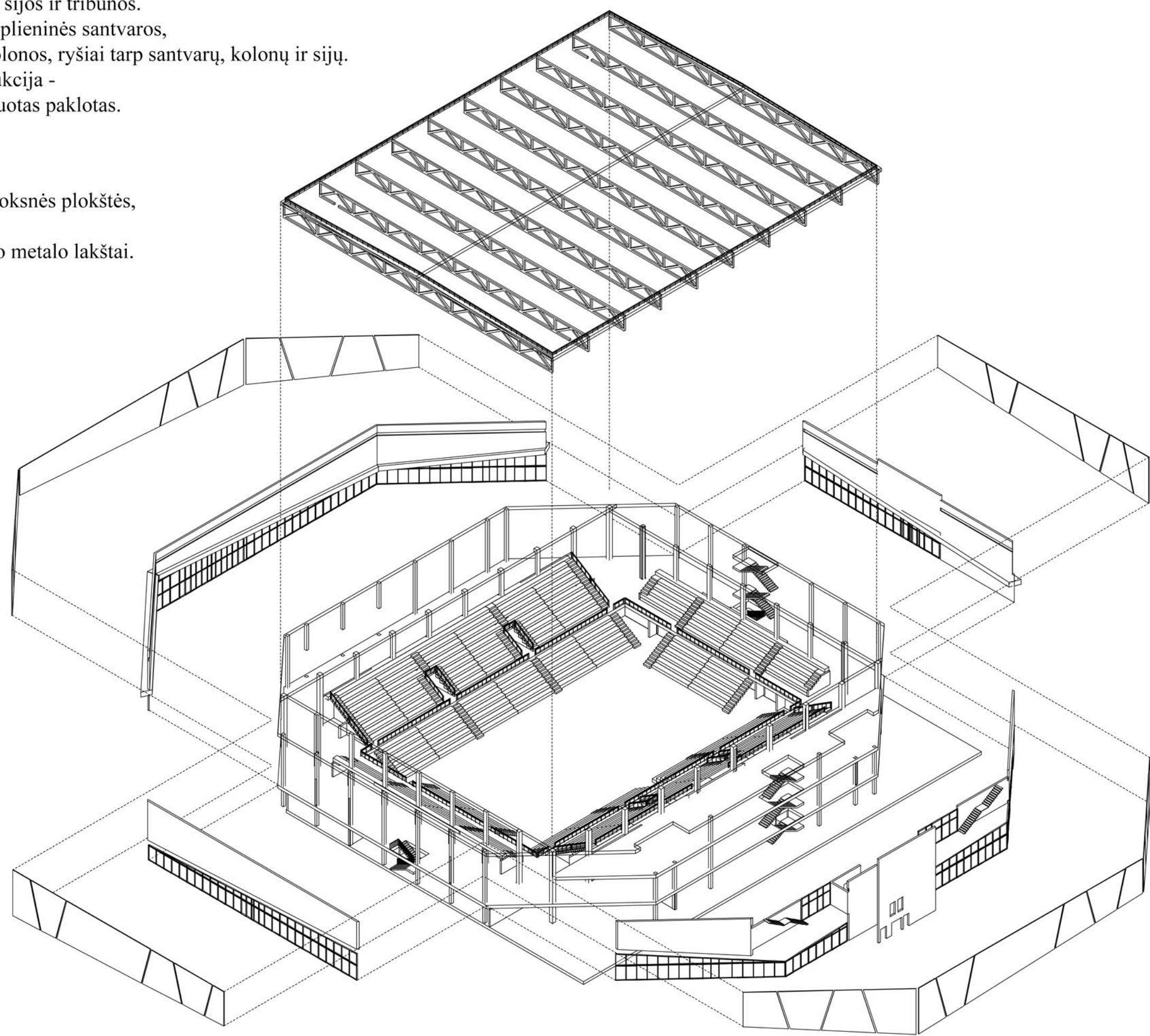


KONSTRUKCIJOS:

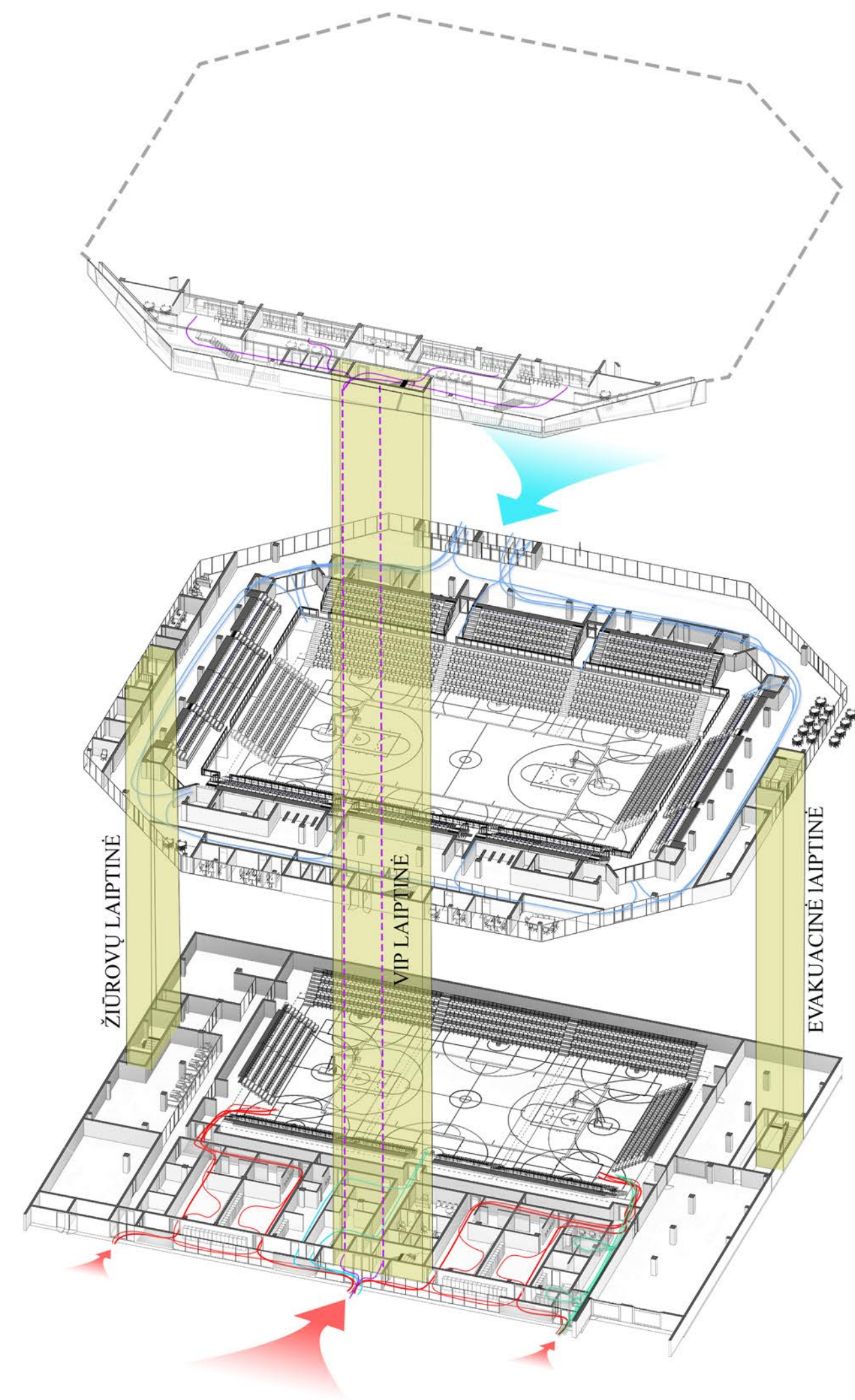
- G/b konstruktyvo elementai - gelžbetoninės kolonos, tarpaukštiniai perdengimai, sijos ir tribūnos.
- Metalinės konstrukcijos, - plieninės santvaros, plieninės sijos, plieninės kolonos, ryšiai tarp santvarų, kolonų ir sijų.
- Stogą formuojanti konstrukcija - denginio laikantysis profiliuotas paklotas.

IŠORĖS APDAILA:

- Išorinės sienos - daugiastuoksnės plokštės, aliuminio profilio vitrinos.
- Antras fasadas - perforuoto metalo lakštai.

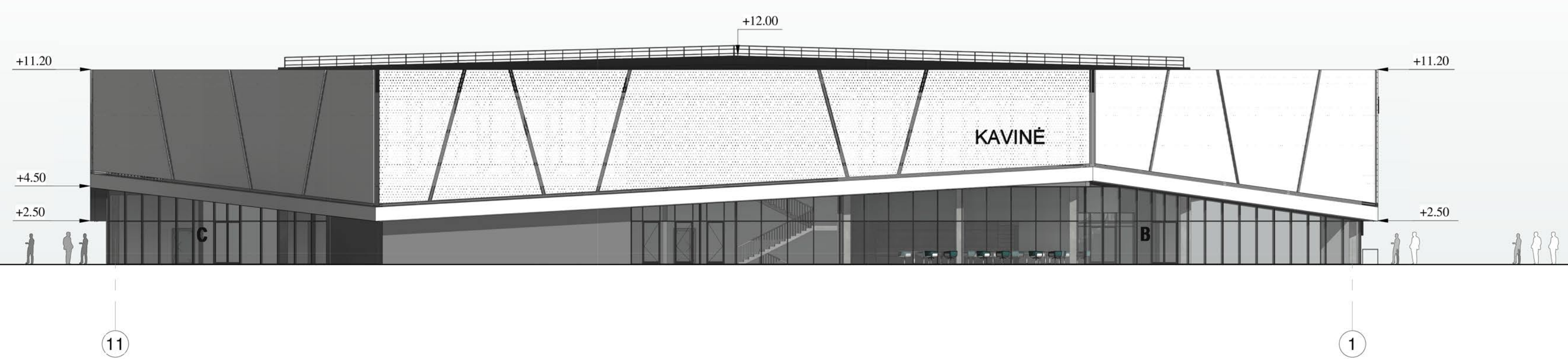


PASTATO KONSTRUKCIJŲ SCHEMA

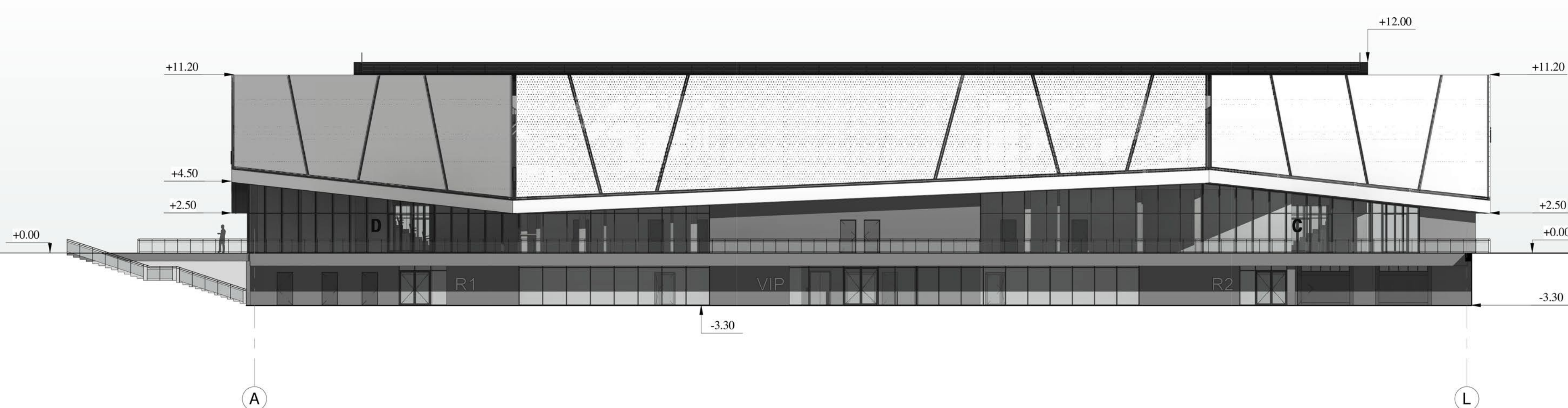


- Sportininkų judėjimas
- Teisėjų judėjimas
- Atlikėjų judėjimas
- Lankytojų judėjimas
- VIP judėjimas

HORIZONTALŪS IR VERTIKALŪS RYŠIAI

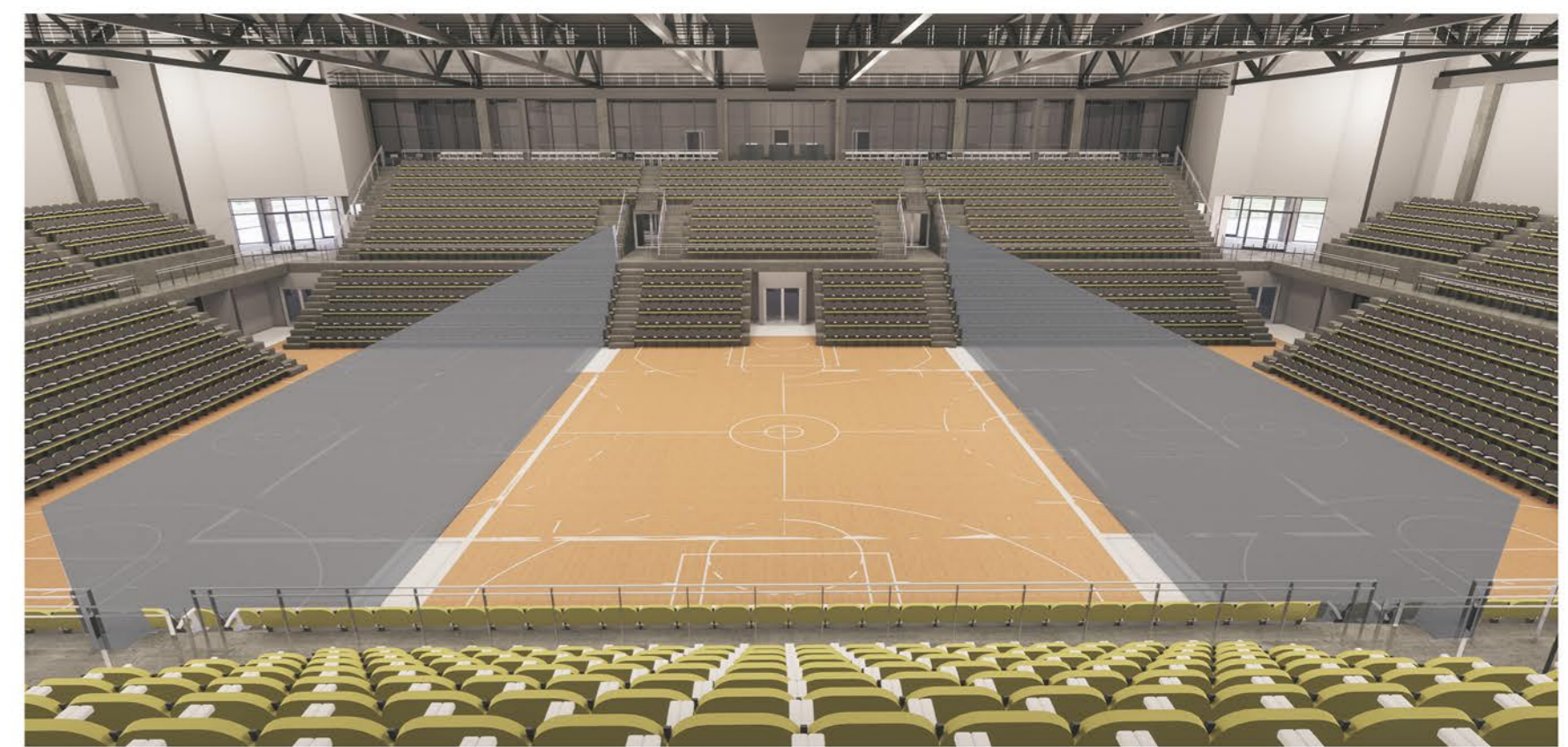
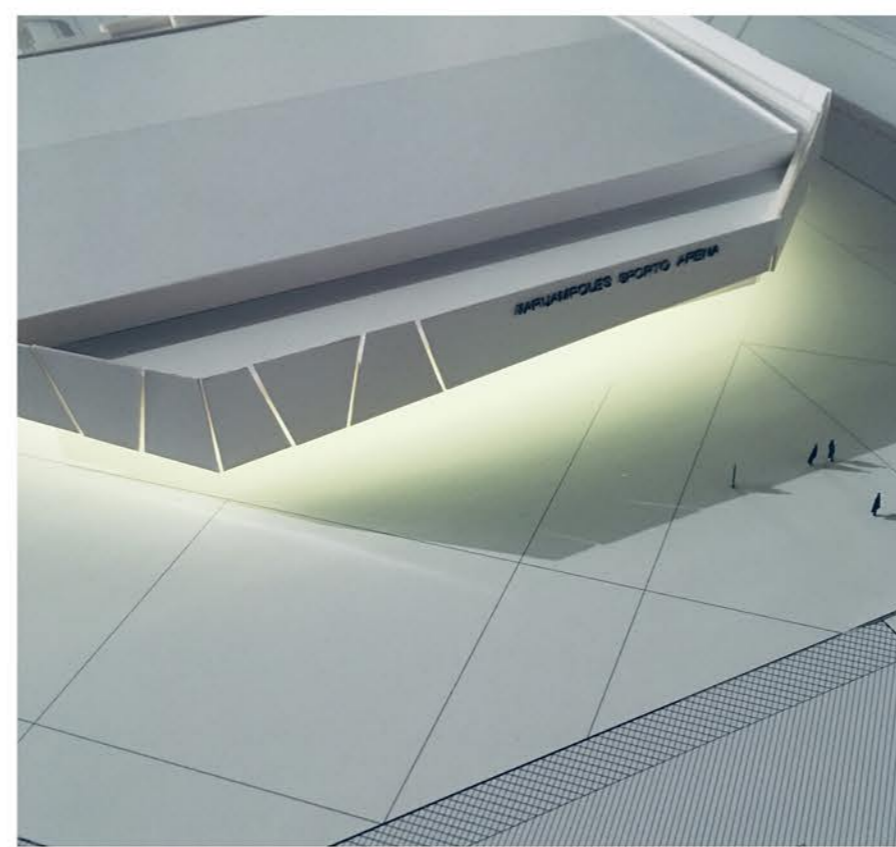
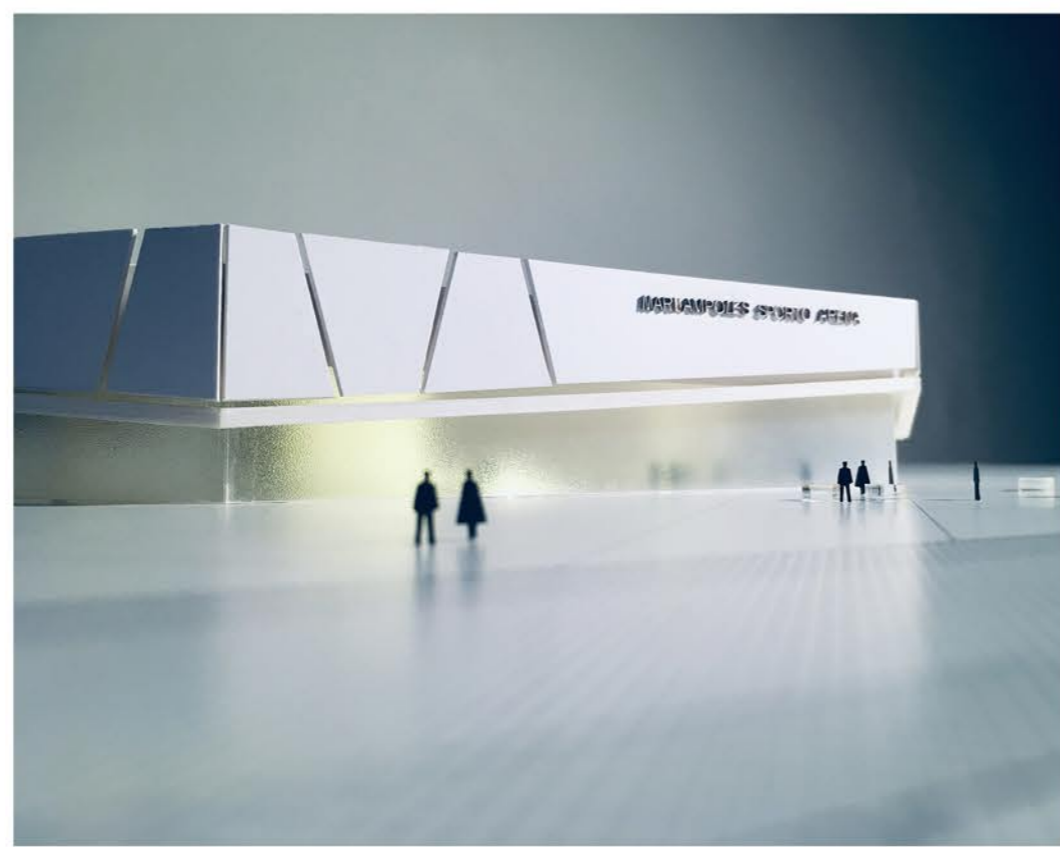


FASADAS TARP AŠIŲ 11-1
M 1:200

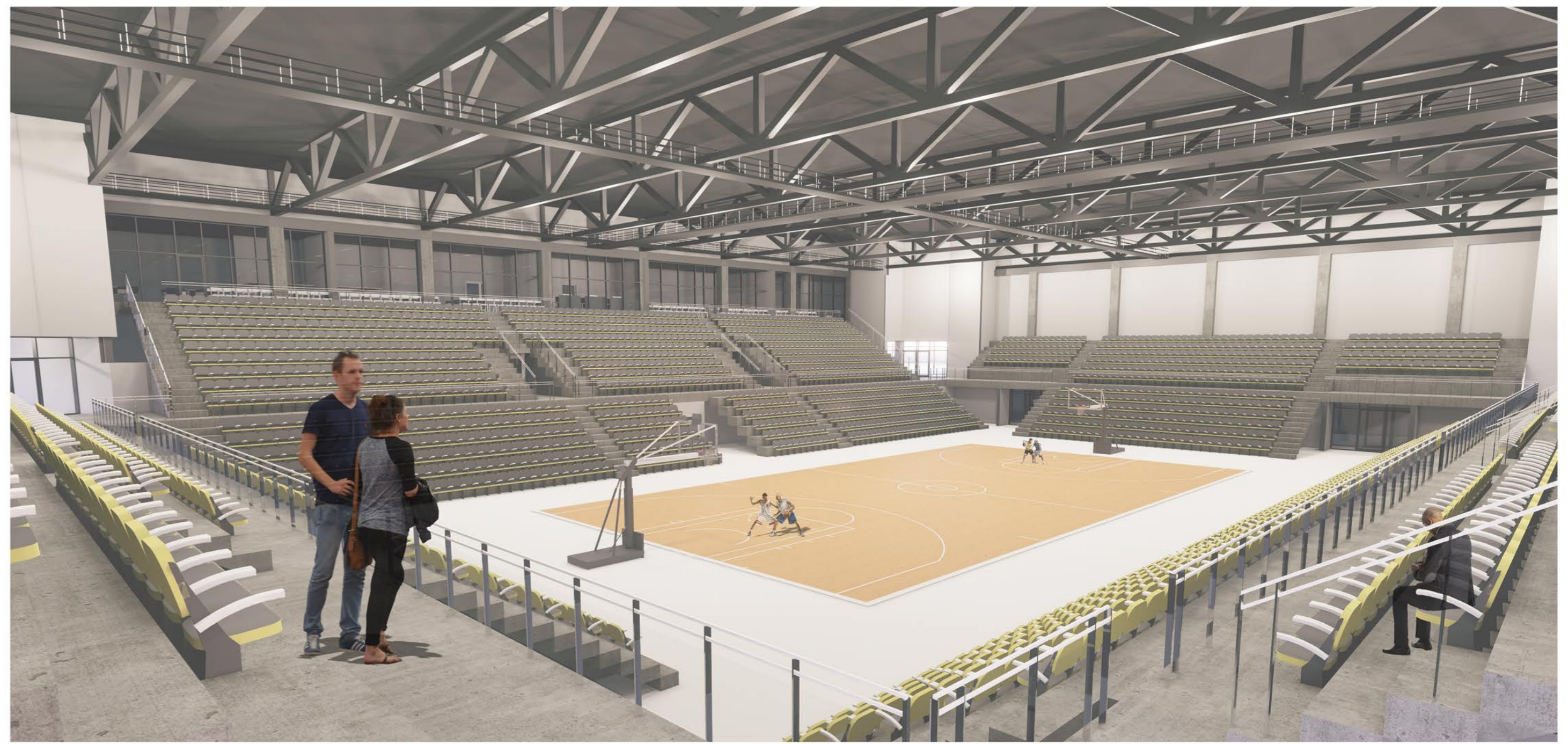


FASADAS TARP AŠIŲ A-L
M 1:200

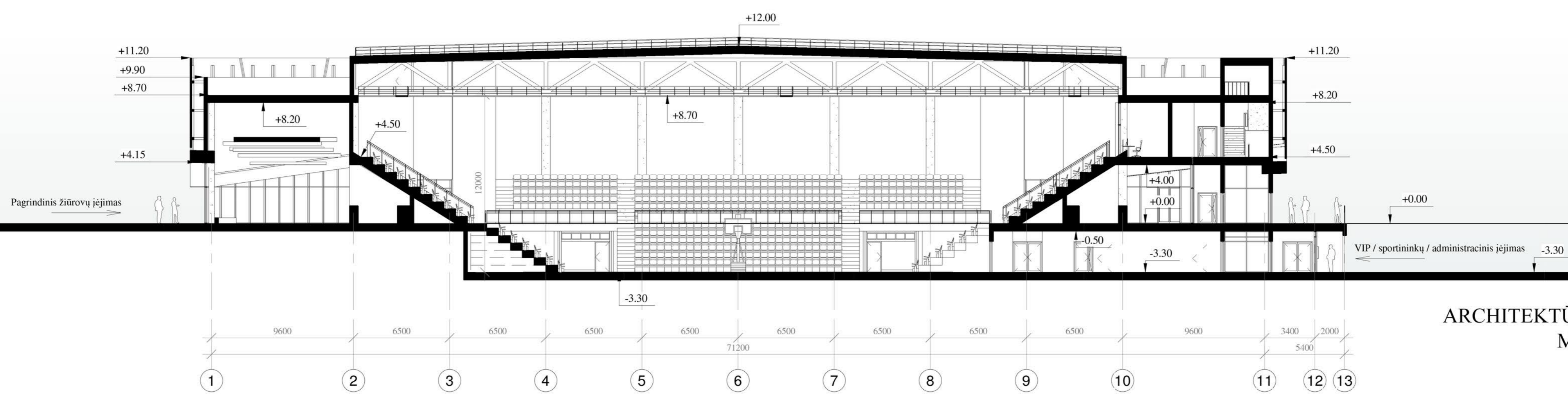
1	2	3	4
5	6	7	8



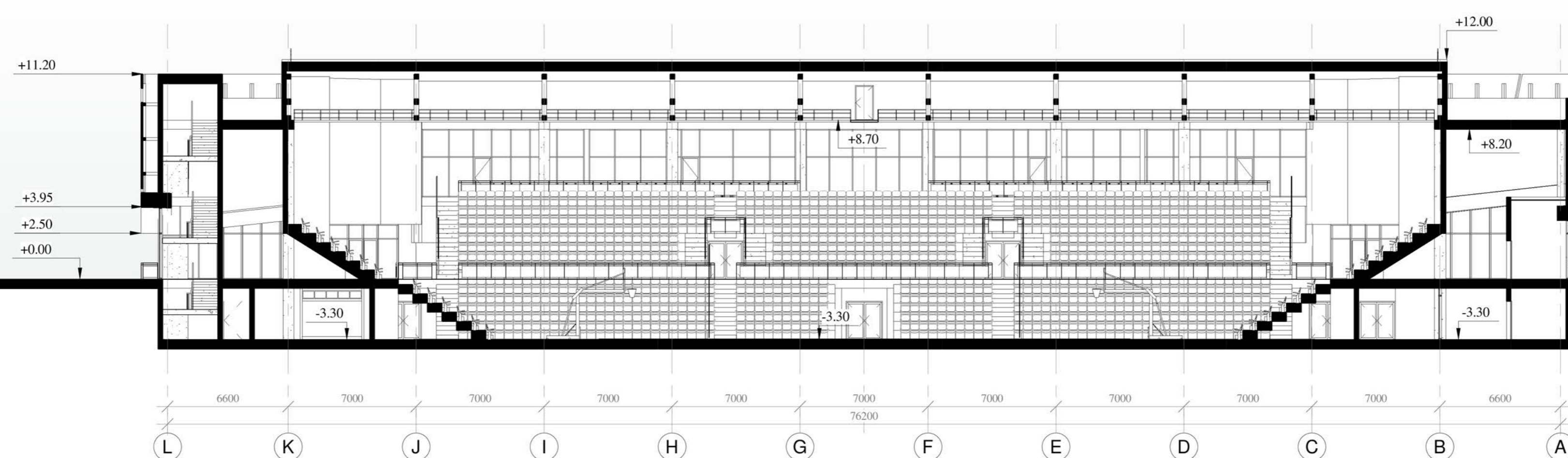
PAGRINDINIS VESTIBULIS



SPORTO SALĒ



ARCHITEKTŪRINIS PJŪVIS 1-1
M 1:200

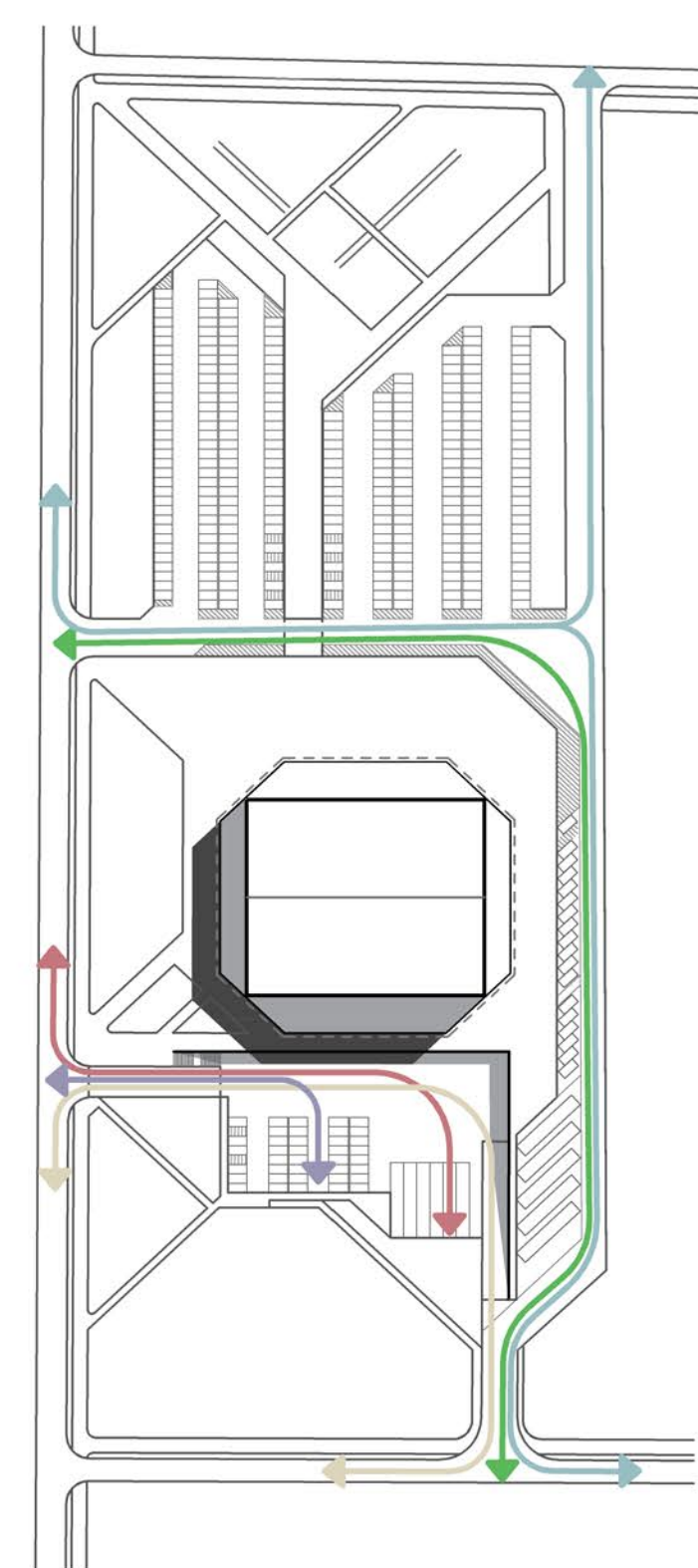
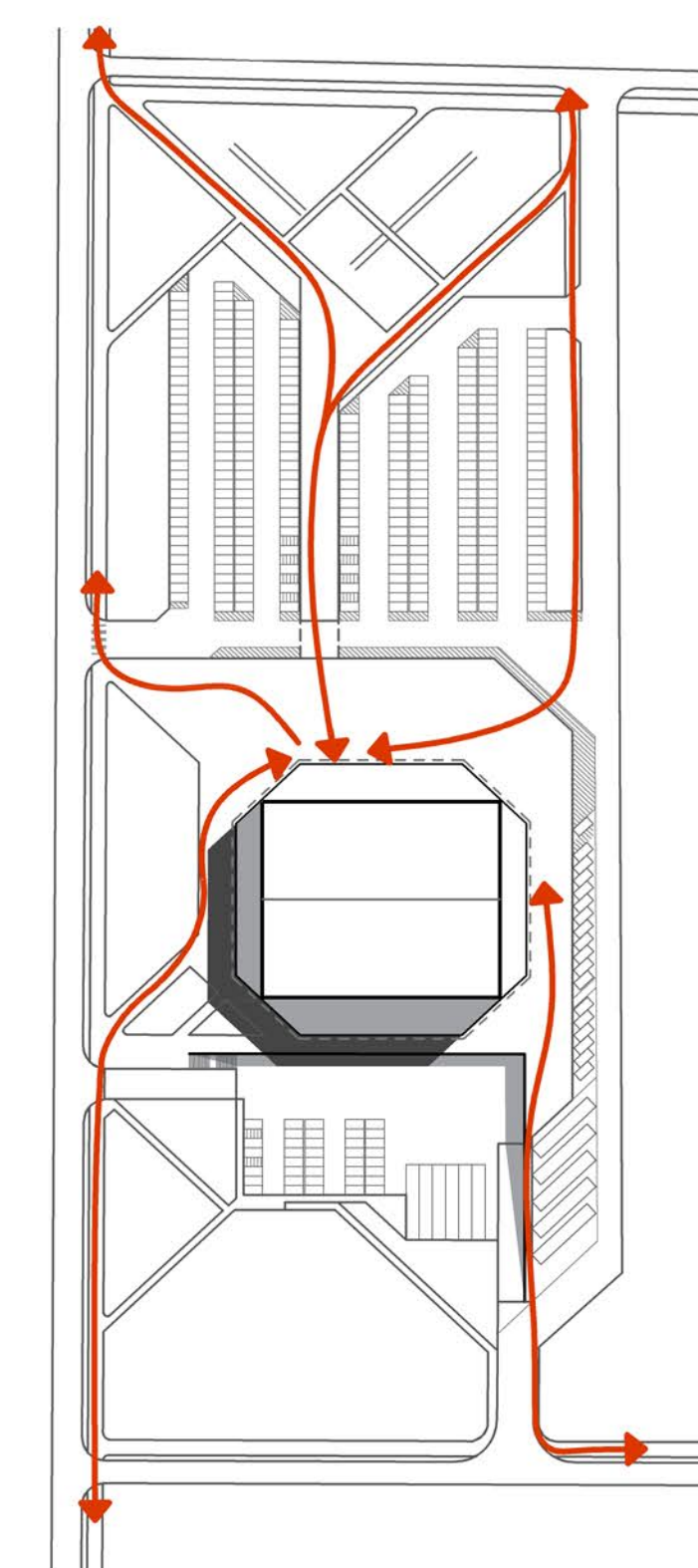


ARCHITEKTŪRINIS PJŪVIS 2-2
M 1:200

1	2	3	4
5	6	7	8

DAUGIAFUNKCĖ SPORTO ARENA MARIJAMPOLĖJE

SRAUTŲ SCHEMA, M 1:2000



- JUDĖJIMO SKLYPE SRAUTAI
- LANKYTOJAI (AUTOMOBILIAI)
 - LANKYTOJŲ AUTOBUSAI
 - SUNKIASVORIS TRANSPORTAS
 - VIP
 - SPORTININKŲ AUTOBUSAI
 - PĖSČIŲJŲ IR DVIRAČIŲ JUDĖJIMO SKLYPE SRAUTAI

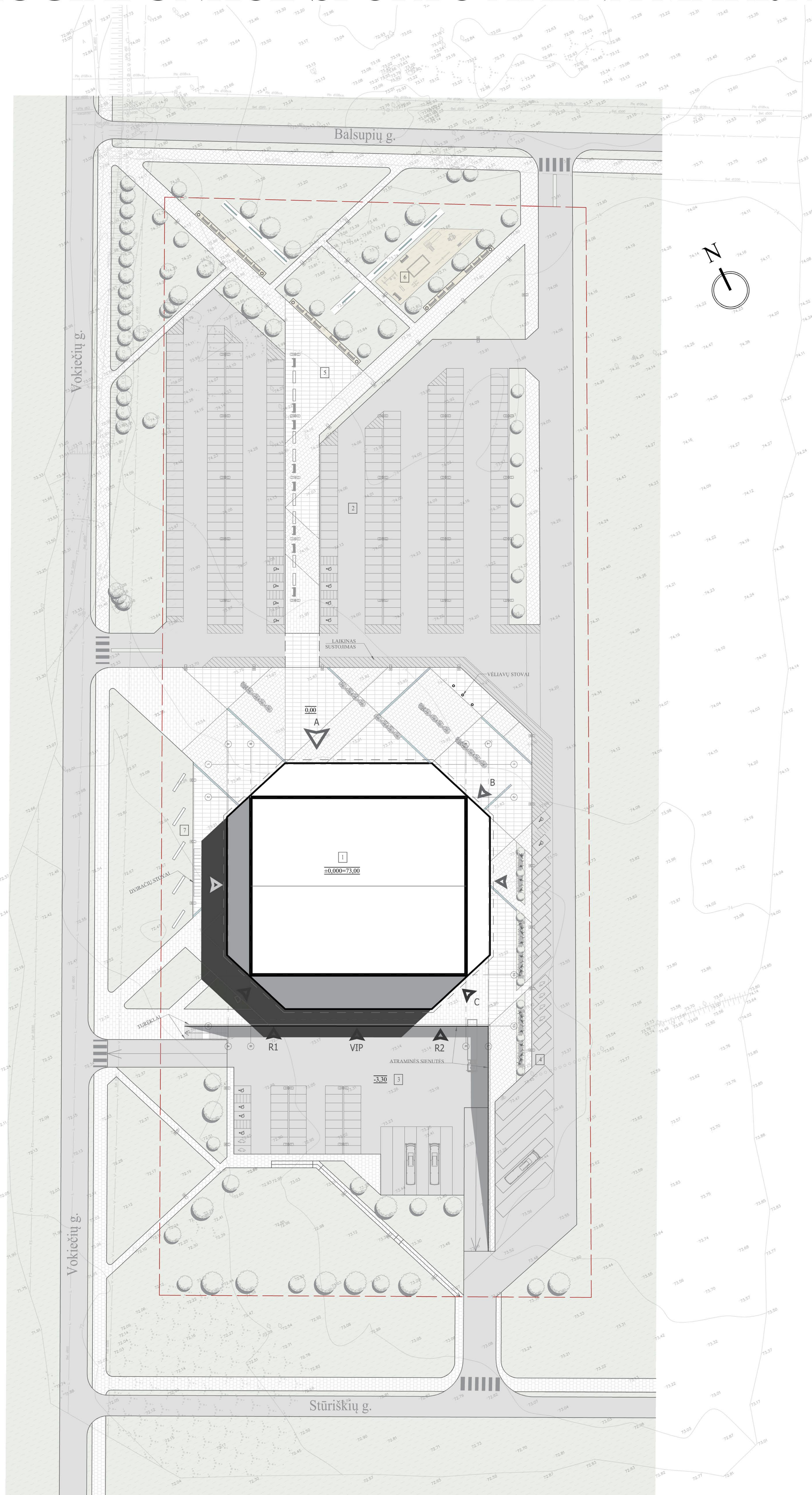
EKSPLIKACIJA

1. PROJEKTUJAMAS PASTATAS
2. AUTOMOBILIŲ STOVĖJIMO AIKŠTELĖ 281 vL
3. AUTOMOBILIŲ STOVĖJIMO AIKŠTELĖ 44 vL
4. AUTOMOBILIŲ STOVĖJIMO AIKŠTELĖ 23 vL
5. VIETA SKULPTŪRAI
6. VAIKŲ ŽAIDIMŲ AIKŠTELĖ
7. REKLAMINIŲ STENDŲ VIETA

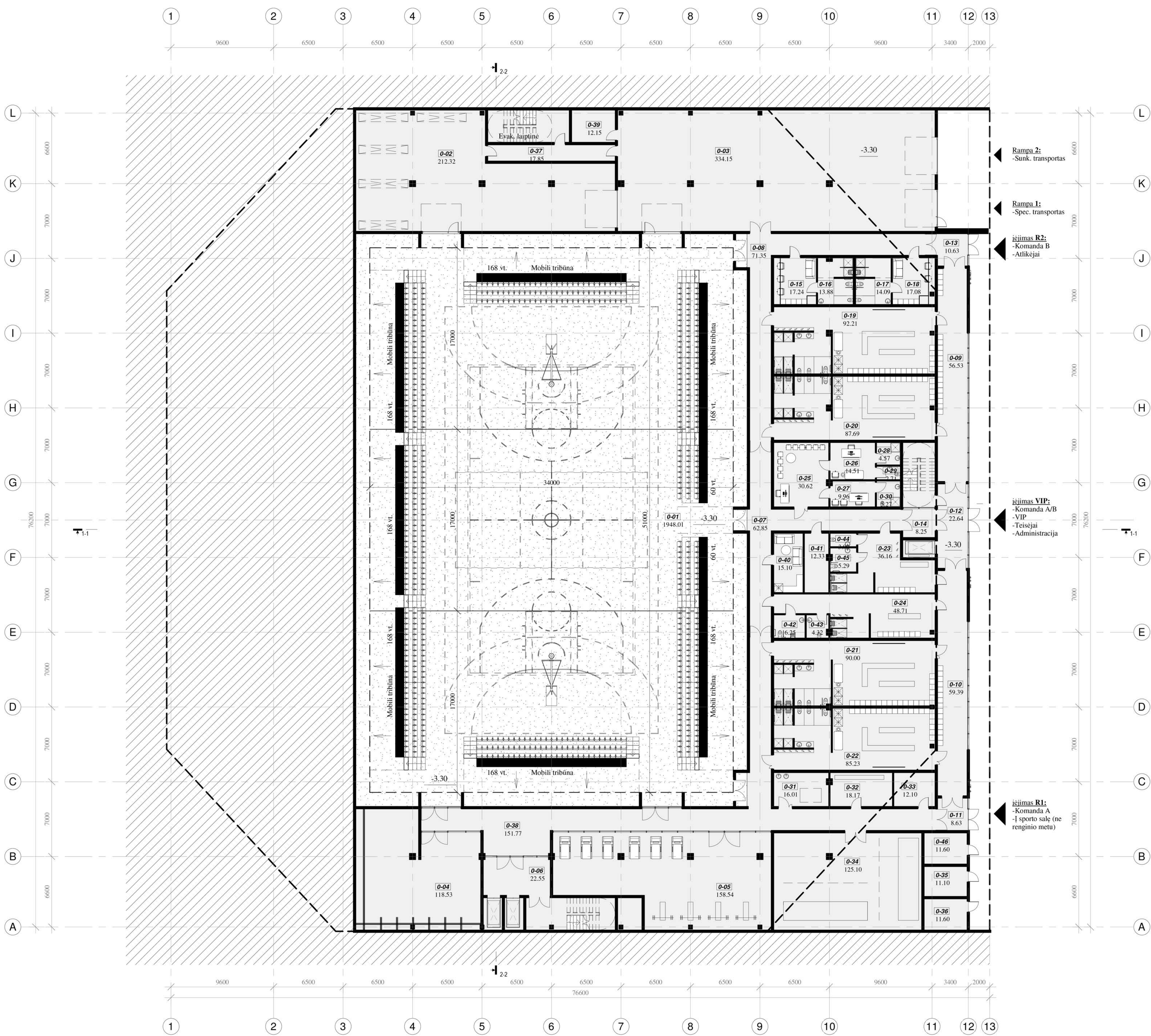
SUTARTINIAI ŽYMĖJIMAI

- SKLYPO RIBA
- PASTATO KONTŪRAS
- ▲ ĮEJIMAI Į PASTATĄ
- ▨ ASFALTO DANGA
- ▨ GRANTO DANGA
- ▨ KLINKERIO DANGA
- ▨ BETONINIŲ TRINKELIŲ DANGA
- ▨ VEJA
- ▨ SKALDA
- ▨ HORIZONTALUS ŽENKLINIMAS
- ▨ AUTOMOBILIŲ STOVĖJIMO VIETOS
- ▨ AUTOBUSŲ STOVĖJIMO VIETOS
- ▨ PROJEKTUOJAMI LED ŠVIESTUVAI
- ▨ PROJEKTUOJAMI GRINDINIŲ LED ŠVIESTUVAI
- ▨ PROJEKTUOJAMI SUOLIUKAI ŠUKSLIADĖŽES
- VĖLIAVŲ STOVAI
- MEDŽIAI
- ✻ KRŪMAI

SKLYPO PLANAS, M 1:500



1	2	3	4
5	6	7	8



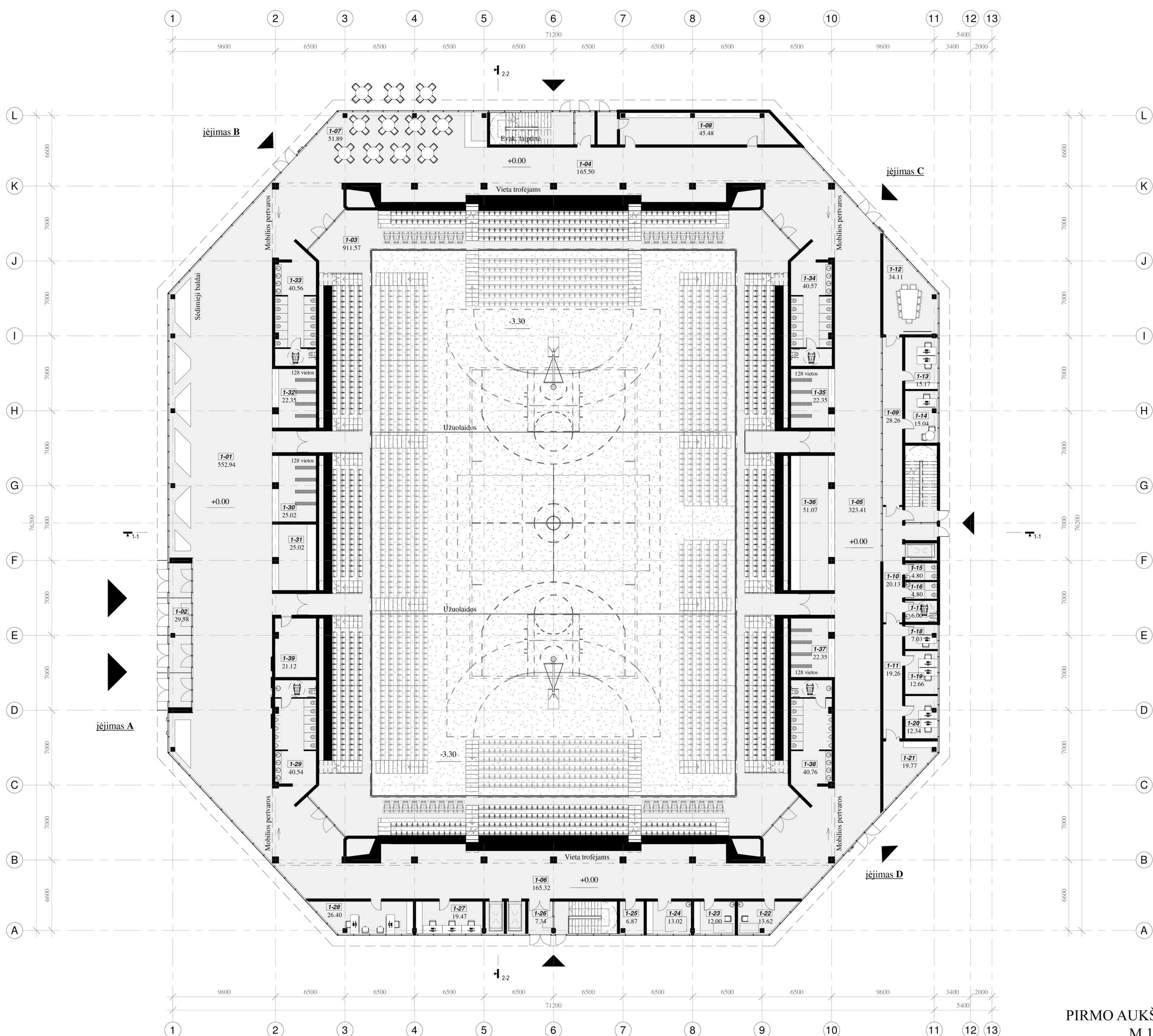
0. Rūšio aukšto patalpų eksploikacija		
Patalpų Nr.	Patalpų pavadinimas	Plotas
0-01	Universali sporto salė	1948.01 m ²
0-02	Sporto inv. laikymo patalpa	212.32 m ²
0-03	Sankliavimo patalpa	334.15 m ²
0-04	Aptilimo salė	118.53 m ²
0-05	Aptilimo salė	158.54 m ²
0-06	Holas su viršlėgiu	22.55 m ²
0-07	Koridorius	62.85 m ²
0-08	Koridorius	71.35 m ²
0-09	Koridorius	56.53 m ²
0-10	Koridorius	59.39 m ²
0-11	Tambūras	8.63 m ²
0-12	Tambūras	22.64 m ²
0-13	Tambūras	10.63 m ²
0-14	Tambūras su viršlėgiu	8.25 m ²
0-15	Atlikėjų patalpa	17.24 m ²
0-16	San. mazgas	13.88 m ²
0-17	San. mazgas	14.09 m ²
0-18	Atlikėjų patalpa	17.08 m ²
0-19	Persirengimo patalpa	92.21 m ²
0-20	Persirengimo patalpa	87.69 m ²
0-21	Persirengimo patalpa	90.00 m ²
0-22	Persirengimo patalpa	85.23 m ²
0-23	Teisųjų persirengimo patalpa (mot.)	36.16 m ²
0-24	Teisųjų persirengimo patalpa (vyr.)	48.71 m ²
0-25	Laikamasis	30.62 m ²
0-26	Medicinos punktas	14.51 m ²
0-27	Dopingo kontrolės pat.	9.96 m ²
0-28	San. mazgas	4.57 m ²
0-29	WC	2.71 m ²
0-30	San. mazgas	5.27 m ²
0-31	Valytėjų patalpa	16.01 m ²
0-32	Techninio personalo patalpa	18.17 m ²
0-33	Pagalbinė patalpa	12.10 m ²
0-34	Techninė (ventilatorių patalpa)	128.10 m ²
0-35	Techninė patalpa	11.10 m ²
0-36	Techninė patalpa	11.60 m ²
0-37	Tambūras su viršlėgiu	17.85 m ²
0-38	Koridorius	151.77 m ²
0-39	Sankliavimas	12.15 m ²
0-40	Polisio patalpa	15.10 m ²
0-41	Pagalbinė patalpa	12.33 m ²
0-42	San. mazgas	6.25 m ²
0-43	San. mazgas	4.32 m ²
0-44	San. mazgas	1.00 m ²
0-45	San. mazgas	5.29 m ²
0-46	Techninė patalpa	11.60 m ²
Iš viso:		4097.99 m ²

RŪŠIO PLANAS, M 1:200

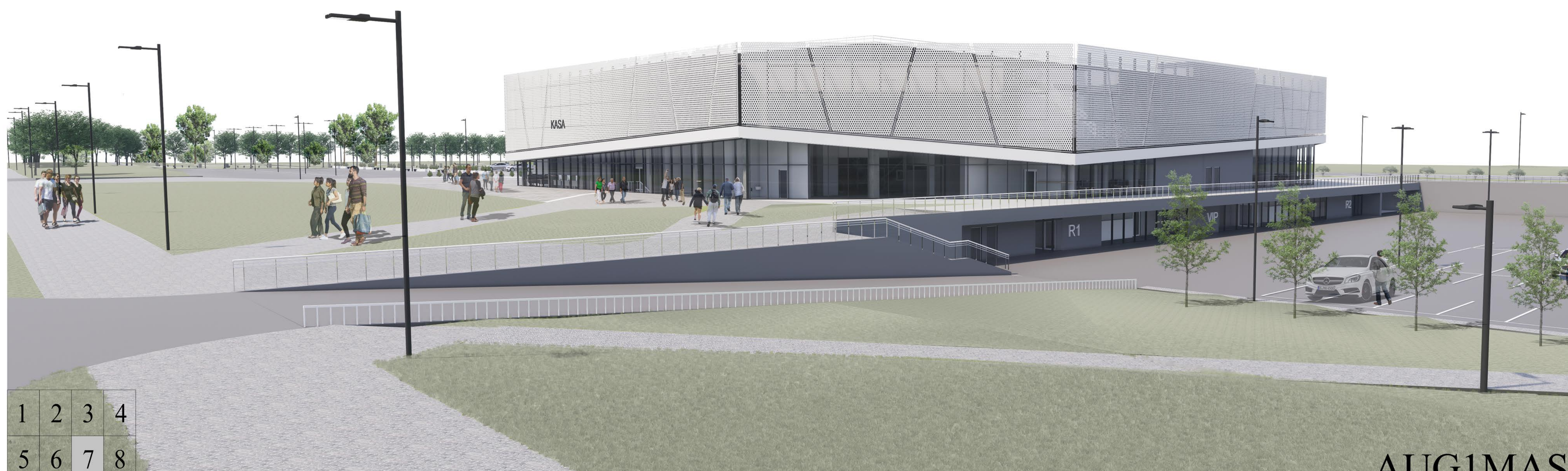


1	2	3	4
5	6	7	8

1. Pirmo aukšto patalpu eksplikācija		
Patalpu Nr.	Patalpu nosaukums	Plošums
1-01	Holā	552.94 m ²
1-02	Tambūrs	29.58 m ²
1-03	Pagrūdnīc salē su tribūnoms	911.57 m ²
1-04	Koridors	165.50 m ²
1-05	Koridors	323.41 m ²
1-06	Koridors	165.32 m ²
1-07	Kavīne	51.89 m ²
1-08	Vienve	45.48 m ²
1-09	Koridors	28.26 m ²
1-10	Koridors	20.13 m ²
1-11	Koridors	19.26 m ²
1-12	Pašturimū kabinet	34.11 m ²
1-13	Kabinet	15.17 m ²
1-14	Kabinet	15.04 m ²
1-15	WC	4.80 m ²
1-16	WC	4.80 m ²
1-17	ZN WC	6.00 m ²
1-18	Kabinet	7.03 m ²
1-19	Kabinet	12.66 m ²
1-20	Kabinet	12.34 m ²
1-21	Vienve	19.77 m ²
1-22	Mamns ir vaiko kambars	13.62 m ²
1-23	Mamns ir vaiko kambars	12.00 m ²
1-24	Valymo inv. laikymo patalpa	13.02 m ²
1-25	Paġalbnē patalpa	6.87 m ²
1-26	Tambūrs	7.34 m ²
1-27	Kasa	19.47 m ²
1-28	Apsaugos darbotāju pat.	26.40 m ²
1-29	WC (vyr.)	40.54 m ²
1-30	Rūbnē	25.02 m ²
1-31	Laikinos prekybos vieta	25.02 m ²
1-32	Rūbnē	22.35 m ²
1-33	WC (mot.)	40.56 m ²
1-34	WC (mot.)	40.57 m ²
1-35	Rūbnē	22.35 m ²
1-36	Laikinos prekybos vieta	51.07 m ²
1-37	Rūbnē	22.35 m ²
1-38	WC (vyr.)	40.76 m ²
1-39	Paġalbnē patalpa	21.12 m ²
E visuc. 39		2895.46 m ²



PIRMO AUKŠTO PLANAS
M 1:200



1	2	3	4
5	6	7	8

2. Antro aukšto patalpų eksplikacija

Patalpos Nr.	Patalpos pavadinimas	Plotas
2-01	Koridorius	66.44 m ²
2-02	Operatorių patalpa	19.42 m ²
2-03	VIP kabė	80.05 m ²
2-04	VIP kabė	49.26 m ²
2-05	VIP kabė	49.26 m ²
2-06	VIP kabė	81.25 m ²
2-07	WC	4.80 m ²
2-08	WC	4.80 m ²
2-09	ŽN WC	6.00 m ²
B visoje 9		361.30 m ²



ANTRO AUKŠTO PLANAS
M 1:200

