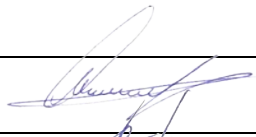



STATYTOJAS	UAB "Marijampolės apskrities atliekų tvarkymo centras" į.k.151479265, Vokiečių g. 10, LT-68300 Marijampolė,
PROJEKTUOTOJAS	UAB "CONLISTA" Įmonės kodas 302315841, J. Lebedžio g. 1-1003, LT-08353 Vilnius, tel +370 647 32208; tel +370 689 30995; el. paštas info@conlista.lt, el. paštas aurimas.dalisanskis@gmail.com, el. paštas bakanauskas@gmail.com,
STATINYS, NAUDOJIMO PASKIRTIS, STATYBOS VIETA	Antžeminių mišrių komunalinių ir antrinių žaliavų atliekų surinkimo konteinerių aikštelių įrengimo, Marijampolės sav. supaprastintas statybos projektas (Garažų zona)
STATINIO KATEGORIJA	Nesudėtingasis statinys
STATYBOS RŪŠIS	Nauja statyba
PROJEKTAVIMO ETAPAS	Projektiniai pasiūlymai
PROJEKTO DALIS	Bendroji
PROJEKTO NUMERIS	AR-SSP-Mar-2019

Atestato NR.	Pareigos	Vardas Pavardė	Parašas
36834	Projekto vadovas	Aurimas Dališanskis	
A1363	Architektas	Kęstutis Bakanauskas	

Vilnius, 2019 m.

Aiškinamasis raštas

1. Projektinių sprendinių apibūdinimas

1.1 Bendrieji duomenys

- o **Projektuojami statiniai** – Antžeminių konteinerių aikštelės.
- o **Statinio paskirtis** – Kitos paskirties inžineriniai statiniai (12)
- o **Statybos rūšis** – nauja statyba;
- o **Statinio kategorija** – nesudėtingasis (I grupės) statinys.

1.2 Projektinių pasiūlymų tikslas

Pagal STR 1.04.04:2017 „Statinio projektavimas, Projekto ekspertizė“ 4 priedą:

Kiti Statiniai: Visų paskirčių naujai statomi ir (ar) rekonstruojami statiniai (išskyrus specialiosios paskirties pastatų pogrupyje (7.16) nurodytus kareivinių pastatus, policijos priešgaisrinių ir gelbėjimo tarnybų pastatus, slėptuves), kurių projektavimas ir (ar) statyba finansuojama Lietuvos Respublikos valstybės biudžeto (įskaitant Europos Sąjungos struktūrinių fondų ir kitos tarptautinės finansinės paramos lėšas) lėšomis, valstybės vardu pasiskolintomis arba valstybės garantuotų paskolų lėšomis, valstybės pinigų fondų lėšomis, savivaldybių biudžetų lėšomis

2. Projekto įgyvendinimas

Visas projektuojamas atliekų konteinerių aikšteles galima įrenginėti atskirais etapais, atsižvelgiant į technines galimybes. Visos aikštelės yra atskiri statiniai kurie gali funkcionuoti neatsižvelgiant į tai ar įrengtos visos ar tik dalis iš jų.

3. Projektiniai sprendiniai

Projektuojamos antžeminės atliekų konteinerių aikštelės. Aikštelės projektuojamos Marijampolės savivaldybės nurodytose vietose (Žr. Brėžinius).

Vidutinis atstumas iki komunalinių ir antrinių žaliavų surinkimo konteinerių aikštelių ne didesnis kaip 200 metrų, 10 metrų atstumu nuo daugiabučių namų (pastato) langų ir durų, 10 metrų atstumu nuo vaikų žaidimų aikštelių.

Kiekvienoje aikštelėje projektuojami rūšiuojamoms atliekoms skirti antžeminiai konteineriai ir numatoma vieta antžeminiam tekstilės atliekų konteineriui tūris 1,1m³. Mišrių ir komunalinių atliekų konteinerio tūris 1,1m³, popieriaus ir plastiko atliekų konteinerio tūris 1,1m³, stiklo konteinerio 1,1m³. bei konteineriai skirti žaliosioms atliekoms. Konteinerių kiekiai numatomi pagal aptarnaujančios teritorijos reikiamą poreikį. Aikštelės aptveriamos ir turi stoga bei vartelius.

0	2019-06	Projektiniai pasiūlymai			
Laida	Išleidimo data	Laidos statusas. Keitimo priežastis (jei taikoma)			
KVAL PATV. DOK. NR.	UAB "Conlista" Krakiškių g. 53D, LT-14289 Vilnius Įm.k. 302315841		STATINIO PROJEKTO PAVADINIMAS Antžeminių mišrių komunalinių ir antrinių žaliavų atliekų surinkimo konteinerių aikštelių įrengimo, Marijampolės sav. supaprastintas statybos projektas (Garažų zona)		
36834	PV	A. Dališanskis	DOKUMENTO PAVADINIMAS Aiškinamasis raštas	LAIDA	
A1363	PDV/Arch	K. Bakanauskas		0	
	Arch	S. Šašlauskaitė			
KALBOS TRUMP. LT	STATYTOJAS IR (ARBA) UŽSAKOVAS UAB "Marijampolės apskrities atliekų tvarkymo centras" k.151479265, Vokiečių g. 10, LT-68300 Marijampolė,		DOKUMENTO ŽYMUO AR-SSP-Mar-2019-PP-AR	LAPAS 1	LAPŲ 1

Architektūros ir teritorijų planavimo skyriaus
vedėjas vyriausiasis architektas

Arvydas Bekėsis
Arvydas Bekėsis
2019-12-09

PRITARIU:

PROJEKTINIŲ PASIŪLYMŲ RENGIMO UŽDUOTIS
(Pagal STR 1.04.04:2017“ Statinio projektavimas, projekto ekspertizė“)
2019-12-03

STATYTOJAS: UAB "Marijampolės apskrities atliekų tvarkymo centras"

OBJEKTŲ ADRESAS: Marijampolės savivaldybės teritorija

PROJEKTUOTOJAS: UAB „Conlista“

PROJEKTO PAVADINIMAS: Antžeminių mišrių komunalinių ir antrinių žaliavų atliekų surinkimo konteinerių aikštelių įrengimo, Marijampolės sav. supaprastintas statybos projektas

Informacija apie planuojamus statyti statinius:												
1.	Statinio pavadinimas		Antžeminių mišrių komunalinių ir antrinių žaliavų atliekų surinkimo konteinerių aikštelių įrengimo, Marijampolės savivaldybėje									
2.	Statybos rūšis		Nauja statyba									
3.	Statinio kategorija		Nesudetingi statiniai (I gr.)									
4.	Statinio naudojimo paskirtis		Kitos paskirties inžineriniai statiniai (12)									
Projektuojamųjų statinių techniniai ir paskirties rodikliai, statinių aprašymas												
5.	Aikštelės Nr.	Aikštelės rengimo vieta	Planuojamos aikštelės plotas	Konteinerių kiekis X konteinerių tūris								Konteinerių aikštelės duomenys koordinatės
				Antžeminių Mišrioms KA atliekoms konteineriai	Antžeminių Rūšiuojamoms atliekoms (Stiklas) Kiekis ir tūris	Antžeminių Rūšiuojamoms atliekoms (Popierius) Kiekis ir tūris	Antžeminių Rūšiuojamoms atliekoms (Plastikas) Kiekis ir tūris	Antžeminių Rūšiuojamoms atliekoms (Žaliosioms atliekoms) Kiekis tūris	Antžeminių Rūšiuojamoms atliekoms (Maisto atliekoms) Kiekis tūris	Antžeminių Rūšiuojamoms atliekoms (Tekstilės) Kiekis ir tūris	Antžeminių Rūšiuojamoms atliekoms (Tekstilės) Kiekis ir tūris	
Garažų bendrijų zona												
5.1.1	224	Garažų bendrija Vairas Draugystės g.	Nemažiau 11,25m ²	2x 1,1m ³	1x 1,1m ³	1x 1,1m ³	1x 1,1m ³	0	0	0	x-6047475 y-458758	

		4, Marijampolė										
5.1.2	225	Garažų bendrija Švyturys Draugystės g. 8, Marijampolė	Nemažiau 11,25m ²	2x 1,1m ³	1x 1,1m ³	1x 1,1m ³	1x 1,1m ³	0	0	0	x-6047697 y-458807	
5.1.3	226	Garažų bendrija Gija Vasaros g. 48K6, Marijampolė	Nemažiau 11,25m ²	2x 1,1m ³	1x 1,1m ³	1x 1,1m ³	1x 1,1m ³	0	0	0	x- 6046929 y- 459547	
5.1.4	227	Garažų bendrija Vasara, Vasaros g. 48K29, Marijampolė	Nemažiau 11,25m ²	2x 1,1m ³	1x 1,1m ³	1x 1,1m ³	1x 1,1m ³	0	0	0	x- 6046746 y- 459540	
5.1.5	228	Garažų bendrija Suvalkietis, Vasaros g. 48K7, Marijampolė	Nemažiau 11,25m ²	2x 1,1m ³	1x 1,1m ³	1x 1,1m ³	1x 1,1m ³	0	0	0	x- 6046634 y- 459530	
5.1.6	229	Garažų bendrija Laikštė, Laikštės g., Marijampolė	Nemažiau 11,25m ²	2x 1,1m ³	1x 1,1m ³	1x 1,1m ³	1x 1,1m ³	0	0	0	x- 6047031 y- 459162	
5.1.7	230	Garažų bendrija Nartas, Medžiotojų g. 20,	Nemažiau 11,25m ²	2x 1,1m ³	1x 1,1m ³	1x 1,1m ³	1x 1,1m ³	0	0	0	x- 6044998 y- 458739	

		Marijampolė										
5.1.8	231	Garažų bendrija Nartas, Medžiotojų g. 24K, Marijampolė	Nemažiau 11,25m ²	2x 1,1m ³	1x 1,1m ³	1x 1,1m ³	1x 1,1m ³	0	0	0	x- 6044945 y- 458855	
5.1.9	232	Garažų bendrija Atžala, P. Armino g. 84B, Marijampolė	Nemažiau 11,25m ²	2x 1,1m ³	1x 1,1m ³	1x 1,1m ³	1x 1,1m ³	0	0	0	x- 6044453 y- 457868	
5.1.10	233	Garažų bendrija Žemūtechnika, Panausupio g. 20, Marijampolė	Nemažiau 11,25m ²	2x 1,1m ³	1x 1,1m ³	1x 1,1m ³	1x 1,1m ³	0	0	0	x- 6045950 y- 460296	
5.1.11	234	Garažų bendrija Volga, Suvalkiečių g. 13, Marijampolė	Nemažiau 11,25m ²	2x 1,1m ³	1x 1,1m ³	1x 1,1m ³	1x 1,1m ³	0	0	0	x- 6049122 y- 459098	
5.1.12	235	Garažų bendrija Automobilistas, Suvalkiečių g. 15, Marijampolė	Nemažiau 11,25m ²	2x 1,1m ³	1x 1,1m ³	1x 1,1m ³	1x 1,1m ³	0	0	0	x- 6049224 y- 458993	
5.1.13	236	Garažų bendrija Automobilistas,	Nemažiau 11,25m ²	2x 1,1m ³	1x 1,1m ³	1x 1,1m ³	1x 1,1m ³	0	0	0	x- 6049139 y- 458991	

		Melioratorius, Suvalkiečių g. 11, Marijampolė										
5.1. 14	237	Garažų bendrija Buitis, Saulės g. 4, Marijampolė	Nemažiau 13,50m ²	3x 1,1m ³	1x 1,1m ³	1x 1,1m ³	1x 1,1m ³	0	0	0	x- 6045709 y- 458532	
5.1. 15	238	Garažų bendrija Žiedas, Dvarkelio g. 10, Kumelionių k., Marijampolės sen.	Nemažiau 13,50m ²	3x 1,1m ³	1x 1,1m ³	1x 1,1m ³	1x 1,1m ³	0	0	0	x- 6044322 y- 456515	
5.1. 16	239	Garažų bendrija Mokolai, Vokiečių g., Marijampolė.	Nemažiau 13,50m ²	3x 1,1m ³	1x 1,1m ³	1x 1,1m ³	1x 1,1m ³	0	0	0	x- 6047128 y- 456206	
5.1. 17	240	Garažų bendrija Mokolai, Vokiečių g., Marijampolė	Nemažiau 13,50m ²	3x 1,1m ³	1x 1,1m ³	1x 1,1m ³	1x 1,1m ³	0	0	0	x- 6047242 y- 456247	
5.1. 18	241	Garažų bendrija Mokolai, Vokiečių g., Marijampolė	Nemažiau 13,50m ²²	3x 1,1m ³	1x 1,1m ³	1x 1,1m ³	1x 1,1m ³	0	0	0	x- 6046938 y- 456127	

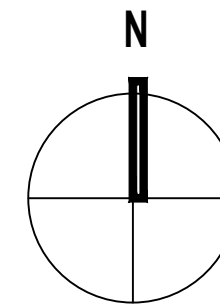
5.1. 19	242	Garažų bendrija Šešupė, Mokyklos g. 8AK1, Mokolų k., Šunskų sen.	Nemažiau 9,00m ²	1x 1,1m ³	1x 1,1m ³	1x 1,1m ³	1x 1,1m ³	0	0	0	x- 6048499 y- 457426	
5.1. 20	243	Garažų bendrija Uosis, Mokolų k., Šunskų sen.	Nemažiau 9,00m ²	1x 1,1m ³	1x 1,1m ³	1x 1,1m ³	1x 1,1m ³	0	0	0	x- 6048471 y- 456839	
5.1. 21	244	Garažų bendrija Trakiškiai, Trakėnų g., Trakiškių k., Marijampolės sen.	Nemažiau 9,00m ²	1x 1,1m ³	1x 1,1m ³	1x 1,1m ³	1x 1,1m ³	0	0	0	x- 6046319 y- 460851	
6.												
		Projektuojamų statinių išorės apdailos medžiagos, spalvos	Konteineriai rūšiuojamosioms atliekoms									
			Konteinerių talpa	m ³	0,24 m ³ / 1,1 m ³							
			Konteinerių skaičius	vnt	0 vnt. / 107vnt.							
			Konteinerių medžiagiškumas		Plastikinis šiukšlių konteineris ant ratukų.							
			Tvora		Trisienė tvora, stogas. Apdaila - homogeninės arba fibrocementinės plokštės, dviejų spalvų, kas antram modulį skirtinga spalva, dalinai apie 30 proc. atviros, tarp modulių tarpeliai, stogo danga profiliuota skarda.							

		Aikštelių projektavimą ir įrengimą pagal pateiktas charakteristikas					
	Grindinio danga	Trinkelės, asfaltas, skalda	Betoninės trinkelės (200x100x80 mm) pilkos spalvos trinkelės su bortais. Bortai nuo priėjimo pusės sužeminti su galimybe privažiuoti ar prieiti neįgaliesiems.				
	Vienos aikštelės plotas		ne mažiau kaip 2.25 m ² /konteineriui.				
Projektinių pasiūlymų paskirtis:							
7.	Išreikšti Statytojo sumanyto projektuoti statinio architektūros ir kitų pagrindinių sprendinių idėja						
8.	Informuoti visuomenę apie numatomas statyti pusiau požeminių konteinerių aikšteles						
Statytojo pateikiami dokumentai ir kiti duomenys:							
9.	Įgaliojimas						
10.	Projektiniai pasiūlymai:						
10.1	Aiškinamasis raštas						
10.2	Grafinė dalis						
10.2.1	Aikštelių įrengimo schemos, planiniai sprendiniai						
10.2.2	Vaizdinė medžiaga						

Statytojas: UAB "Marijampolės apskrities atliekų tvarkymo centras" Direktorius Algirdas Bagušinskas

Projekto vadovas: UAB „Conlista“ Projekto vadovas Aurimas Dališanskis

FIDIC Inžinierius
Saulius Vitkūnas
 Atestatų Nr. 16584, 17630, 16784



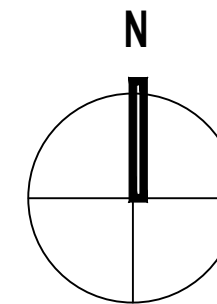
Situacijos schema

STATINIŲ EKSPLIKACIJA:
1. Antžeminių mišrių komunalinių ir antrinių žaliavų atliekų surinkimo konteinerių aikštelė

	Betoninių trinkelų su nuožulna danga (200x100x60mm)
	G/b bortas vejai (1000x80x200mm)
	G/b bortas gatvei (1000x150x300mm)
	ŽN pritaikytas nuožulnus nusklembtas bortas (h max= 2cm)
	X Konteineris skirtas mišrioms atliekoms (2-1.1m ³)
	X Konteineris skirtas plastiko atliekoms (1-1.1m ³)
	X Konteineris skirtas popieriaus atliekoms (1-1.1m ³)
	X Konteineris skirtas stiklo atliekoms (1-1.1m ³)
	Konteineris skirtas maisto atliekoms (0-0,24 m ³)
	Konteineris skirtas tekstilės atliekoms (0-1,1 m ³)
	Konteineris skirtas žaliosioms atliekoms (0-1,1 m ³)
	ŽN įspėjamasis paviršius (60x60)
	ŽN vedamasis paviršius (30cm pločio)

Pastabos:
Atlikti kasimo ir aikštelės įrengimo darbus būtina prižiūrėti inžinerinius tiklus eksploatuojančių ir prižiūrėtojų įmonės atstovams;
Jei reikalinga iškelti, turi būti rengiamas inž. tinklų iškėlimo projektas;
Visos dangos įrengiamos viename lygyje pririšant prie esamo žemės paviršiaus;
Matmenis tikslinti vietoje;
Projekto sprendiniai atitinka LR įstatymus ir higienos normas bei nepažeidžia trečiųjų asmenų interesų;

At. Nr.	UAB "Conlista" Krakiškių g. 53D, LT-14289 Vilnius Įm.k. 302315841			Antžeminių mišrių komunalinių ir antrinių žaliavų atliekų surinkimo konteinerių aikštelių įrengimo, Marijampolės sav. supaprastintas statybos projektas	
Nr. 37930	PV	A. Dališanskis	2019-08-27	224. Antžeminių mišrių komunalinių ir antrinių žaliavų atliekų surinkimo konteinerių aikštelė Garažų bendr. "Vairas", Draugystės g. 4, Marijampolė, M1:100	Laida
BK023444	Arch.	S. Šašlauskaitė	2019-08-27		0
Kalba	Užsakovas			AR-SSP-Mar-2019-A224-B_01	Lapas
LT	UAB "Marijampolės apskrities atliekų tvarkymo centras"			1	Lapų



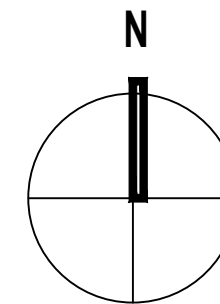
Situacijos schema

STATINIŲ EKSPLIKACIJA:
1. Antžeminių mišrių komunalinių ir antrinių žaliavų atliekų surinkimo konteinerių aikštelė

	Betoninių trinkelų su nuožulna danga (200x100x60mm)
	G/b bortas vejai (1000x80x200mm)
	G/b bortas gatvei (1000x150x300mm)
	ŽN pritaikytas nuožulnus nusklembtas bortas (h max= 2cm)
	X Konteineris skirtas mišrioms atliekoms (2-1.1m ³)
	X Konteineris skirtas plastiko atliekoms (1-1.1m ³)
	X Konteineris skirtas popieriaus atliekoms (1-1.1m ³)
	X Konteineris skirtas stiklo atliekoms (1-1.1m ³)
	Konteineris skirtas maisto atliekoms (0-0,24 m ³)
	Konteineris skirtas tekstilės atliekoms (0-1,1 m ³)
	Konteineris skirtas žaliosioms atliekoms (0-1,1 m ³)
	ŽN įspėjamasis paviršius (60x60)
	ŽN vedamasis paviršius (30cm pločio)

Pastabos:
Atlikti kasimo ir aikštelės įrengimo darbus būtina prižiūrėti inžinerinius tiklus eksploatuojančių ir prižiūrėtojų įmonės atstovams;
Jei reikalinga iškelti, turi būti rengiamas inž. tinklų iškėlimo projektas;
Visos dangos įrengiamos viename lygyje pririšant prie esamo žemės paviršiaus;
Matmenis tikslinti vietoje;
Projekto sprendiniai atitinka LR įstatymus ir higienos normas bei nepažeidžia trečiųjų asmenų interesų;

At. Nr.	UAB "Conlista" Krakiškių g. 53D, LT-14289 Vilnius Įm.k. 302315841			Antžeminių mišrių komunalinių ir antrinių žaliavų atliekų surinkimo konteinerių aikštelių įrengimo, Marijampolės sav. supaprastintas statybos projektas	
Nr. 37930	PV	A. Dališanskis	2019-08-27	225. Antžeminių mišrių komunalinių ir antrinių žaliavų atliekų surinkimo konteinerių aikštelė Garažų bendr. "Švyturys", Draugystės g. 8, Marijampolė, M1:100	Laida
BK023444	Arch.	S. Šašlauskaitė	2019-08-27		0
Kalba	Užsakovas			Lapas	Lapų
LT	UAB "Marijampolės apskrities atliekų tvarkymo centras"			AR-SSP-Mar-2019-A225-B_01	1 1



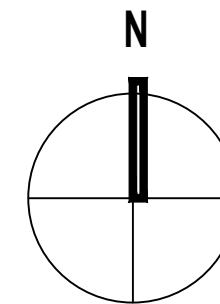
Situacijos schema

STATINIŲ EKSPLIKACIJA:
1. Antžeminių mišrių komunalinių ir antrinių žaliavų atliekų surinkimo konteinerių aikštelė

	Betoninių trinkelų su nuožulna danga (200x100x60mm)
	G/b bortas vejai (1000x80x200mm)
	G/b bortas gatvei (1000x150x300mm)
	ŽN pritaikytas nuožulnus nusklembtas bortas (h max= 2cm)
	X Konteineris skirtas mišrioms atliekoms (2-1.1m ³)
	X Konteineris skirtas plastiko atliekoms (1-1.1m ³)
	X Konteineris skirtas popieriaus atliekoms (1-1.1m ³)
	X Konteineris skirtas stiklo atliekoms (1-1.1m ³)
	Konteineris skirtas maisto atliekoms (0-0,24 m ³)
	Konteineris skirtas tekstilės atliekoms (0-1,1 m ³)
	Konteineris skirtas žaliosioms atliekoms (0-1,1 m ³)
	ŽN įspėjamasis paviršius (60x60)
	ŽN vedamasis paviršius (30cm pločio)

Pastabos:
Atlikti kasimo ir aikštelės įrengimo darbus būtina prižiūrėti inžinerinius tiklus eksploatuojančių ir prižiūrėtojų įmonės atstovams;
Jei reikalinga iškelti, turi būti rengiamas inž. tinklų iškėlimo projektas;
Visos dangos įrengiamos viename lygyje pririšant prie esamo žemės paviršiaus;
Matmenis tikslinti vietoje;
Projekto sprendiniai atitinka LR įstatymus ir higienos normas bei nepažeidžia trečiųjų asmenų interesų;

At. Nr.	UAB "Conlista" Krakiškių g. 53D, LT-14289 Vilnius Įm.k. 302315841			Antžeminių mišrių komunalinių ir antrinių žaliavų atliekų surinkimo konteinerių aikštelių įrengimo, Marijampolės sav. supaprastintas statybos projektas	
Nr. 37930	PV	A. Dališanskis	2019-08-27	226. Antžeminių mišrių komunalinių ir antrinių žaliavų atliekų surinkimo konteinerių aikštelė Garažų bendr. "Gija", Vasaros g. 48K6, Marijampolė, M1:100	Laida
BK023444	Arch.	S. Šašlauskaitė	2019-08-27		0
Kalba	Užsakovas			Lapas	Lapų
LT	UAB "Marijampolės apskrities atliekų tvarkymo centras"			AR-SSP-Mar-2019-A226-B_01	1 1



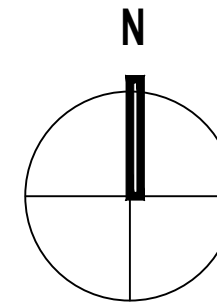
Situacijos schema

STATINIŲ EKSPLIKACIJA:
1. Antžeminių mišrių komunalinių ir antrinių žaliavų atliekų surinkimo konteinerių aikštelė

	Betoninių trinkelų su nuožulna danga (200x100x60mm)
	G/b bortas vejai (1000x80x200mm)
	G/b bortas gatvei (1000x150x300mm)
	ŽN pritaikytas nuožulnus nusklembtas bortas (h max= 2cm)
	X Konteineris skirtas mišrioms atliekoms (2-1.1m ³)
	X Konteineris skirtas plastiko atliekoms (1-1.1m ³)
	X Konteineris skirtas popieriaus atliekoms (1-1.1m ³)
	X Konteineris skirtas stiklo atliekoms (1-1.1m ³)
	Konteineris skirtas maisto atliekoms (0-0,24 m ³)
	Konteineris skirtas tekstilės atliekoms (0-1,1 m ³)
	Konteineris skirtas žaliosioms atliekoms (0-1,1 m ³)
	ŽN įspėjamasis paviršius (60x60)
	ŽN vedamasis paviršius (30cm pločio)

Pastabos:
Atlikti kasimo ir aikštelės įrengimo darbus būtina prižiūrėti inžinerinius tiklus eksploatuojančių ir prižiūrėtojų įmonės atstovams;
Jei reikalinga iškelti, turi būti rengiamas inž. tinklų iškėlimo projektas;
Visos dangos įrengiamos viename lygyje pririšant prie esamo žemės paviršiaus;
Matmenis tikslinti vietoje;
Projekto sprendiniai atitinka LR įstatymus ir higienos normas bei nepažeidžia trečiųjų asmenų interesų;

At. Nr.	UAB "Conlista" Krakiškių g. 53D, LT-14289 Vilnius Įm.k. 302315841			Antžeminių mišrių komunalinių ir antrinių žaliavų atliekų surinkimo konteinerių aikštelių įrengimo, Marijampolės sav. supaprastintas statybos projektas	
Nr. 37930	PV	A. Dališanskis	2019-08-27	227. Antžeminių mišrių komunalinių ir antrinių žaliavų atliekų surinkimo konteinerių aikštelė Garažų bendr. "Vasara", Vasaros g. 48K9, Marijampolė, M1:100	Laida
BK023444	Arch.	S. Šašlauskaitė	2019-08-27		0
Kalba	Užsakovas			Lapas	Lapų
LT	UAB "Marijampolės apskrities atliekų tvarkymo centras"			AR-SSP-Mar-2019-A227-B_01	1 1



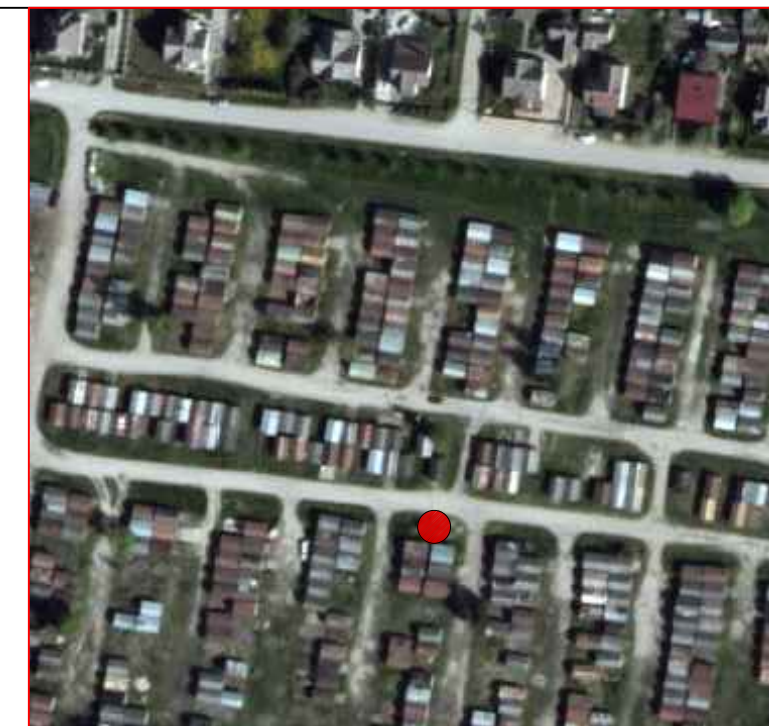
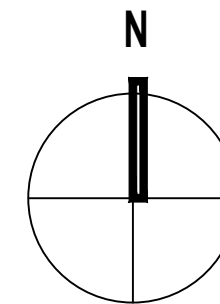
Situacijos schema

STATINIŲ EKSPLIKACIJA:
1. Antžeminių mišrių komunalinių ir antrinių žaliavų atliekų surinkimo konteinerių aikštelė

	Betoninių trinkelų su nuožulna danga (200x100x60mm)
	G/b bortas vejai (1000x80x200mm)
	G/b bortas gatvei (1000x150x300mm)
	ŽN pritaikytas nuožulnus nusklembtas bortas (h max= 2cm)
	X Konteineris skirtas mišrioms atliekoms (2-1.1m ³)
	X Konteineris skirtas plastiko atliekoms (1-1.1m ³)
	X Konteineris skirtas popieriaus atliekoms (1-1.1m ³)
	X Konteineris skirtas stiklo atliekoms (1-1.1m ³)
	Konteineris skirtas maisto atliekoms (0-0,24 m ³)
	Konteineris skirtas tekstilės atliekoms (0-1,1 m ³)
	Konteineris skirtas žaliosioms atliekoms (0-1,1 m ³)
	ŽN įspėjamasis paviršius (60x60)
	ŽN vedamasis paviršius (30cm pločio)

Pastabos:
Atlikti kasimo ir aikštelės įrengimo darbus būtina prižiūrėti inžinerinius tiklus eksploatuojančių ir prižiūrėtojų įmonės atstovams;
Jei reikalinga iškelti, turi būti rengiamas inž. tinklų iškėlimo projektas;
Visos dangos įrengiamos viename lygyje pririšant prie esamo žemės paviršiaus;
Matmenis tikslinti vietoje;
Projekto sprendiniai atitinka LR įstatymus ir higienos normas bei nepažeidžia trečiųjų asmenų interesų;

At. Nr.	UAB "Conlista" Krakiškių g. 53D, LT-14289 Vilnius Įm.k. 302315841			Antžeminių mišrių komunalinių ir antrinių žaliavų atliekų surinkimo konteinerių aikštelių įrengimo, Marijampolės sav. supaprastintas statybos projektas	
Nr. 37930	PV	A. Dališanskis	2019-08-27	228. Antžeminių mišrių komunalinių ir antrinių žaliavų atliekų surinkimo konteinerių aikštelė Garažų bendr. "Suvalkietis", Vasaros g. 48K7, Marijampolė, M1:100	Laida
BK023444	Arch.	S. Šašlauskaitė	2019-08-27		0
Kalba	Užsakovas			Lapas	Lapų
LT	UAB "Marijampolės apskrities atliekų tvarkymo centras"			AR-SSP-Mar-2019-A228-B_01	1 1



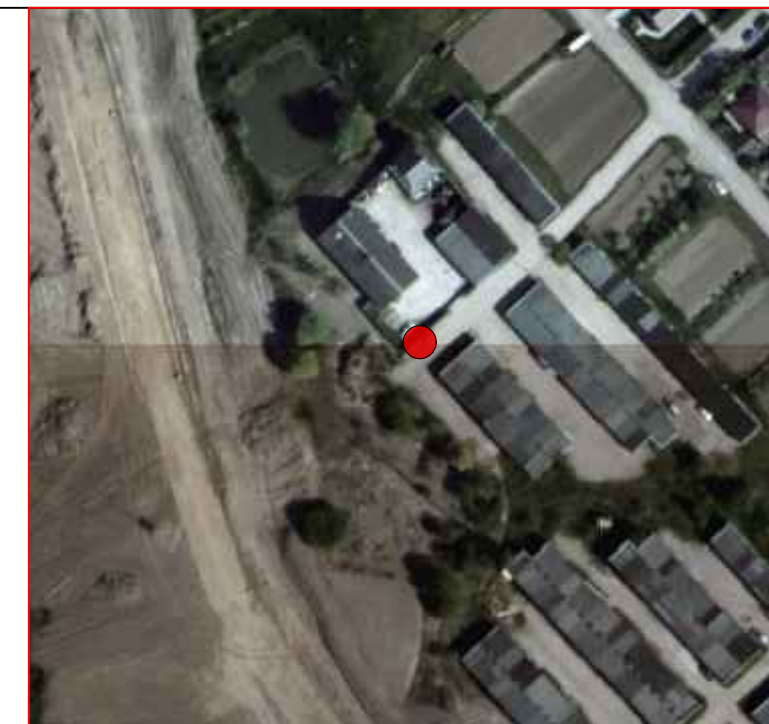
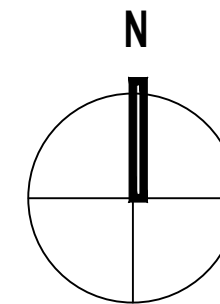
Situacijos schema

STATINIŲ EKSPLIKACIJA:
1. Antžeminių mišrių komunalinių ir antrinių žaliavų atliekų surinkimo konteinerių aikštelė

	Betoninių trinkelų su nuožulna danga (200x100x60mm)
	G/b bortas vejai (1000x80x200mm)
	G/b bortas gatvei (1000x150x300mm)
	ŽN pritaikytas nuožulnus nusklembtas bortas (h max= 2cm)
	X Konteineris skirtas mišrioms atliekoms (2-1.1m ³)
	X Konteineris skirtas plastiko atliekoms (1-1.1m ³)
	X Konteineris skirtas popieriaus atliekoms (1-1.1m ³)
	X Konteineris skirtas stiklo atliekoms (1-1.1m ³)
	Konteineris skirtas maisto atliekoms (0-0,24 m ³)
	Konteineris skirtas tekstilės atliekoms (0-1,1 m ³)
	Konteineris skirtas žaliosioms atliekoms (0-1,1 m ³)
	ŽN įspėjamasis paviršius (60x60)
	ŽN vedamasis paviršius (30cm pločio)

Pastabos:
Atlikti kasimo ir aikštelės įrengimo darbus būtina prižiūrėti inžinerinius tiklus eksploatuojančių ir prižiūrėtojų įmonės atstovams;
Jei reikalinga iškelti, turi būti rengiamas inž. tinklų iškėlimo projektas;
Visos dangos įrengiamos viename lygyje pririšant prie esamo žemės paviršiaus;
Matmenis tikslinti vietoje;
Projekto sprendiniai atitinka LR įstatymus ir higienos normas bei nepažeidžia trečiųjų asmenų interesų;

At. Nr.	UAB "Conlista" Krakiškių g. 53D, LT-14289 Vilnius Įm.k. 302315841			Antžeminių mišrių komunalinių ir antrinių žaliavų atliekų surinkimo konteinerių aikštelių įrengimo, Marijampolės sav. supaprastintas statybos projektas	
Nr. 37930	PV	A. Dališanskis	2019-08-27	229. Antžeminių mišrių komunalinių ir antrinių žaliavų atliekų surinkimo konteinerių aikštelė Garažų bendr. "Laikštė", Laikštės g., Marijampolė, M1:100	Laida
BK023444	Arch.	S. Šašlauskaitė	2019-08-27		0
Kalba	Užsakovas			Lapas	Lapų
LT	UAB "Marijampolės apskrities atliekų tvarkymo centras"			AR-SSP-Mar-2019-A229-B_01	1 1



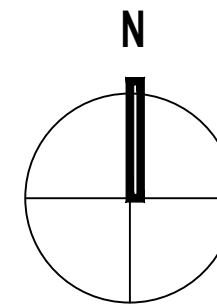
Situacijos schema

STATINIŲ EKSPLIKACIJA:
1. Antžeminių mišrių komunalinių ir antrinių žaliavų atliekų surinkimo konteinerių aikštelė

	Betoninių trinkelų su nuožulna danga (200x100x60mm)
	G/b bortas vejai (1000x80x200mm)
	G/b bortas gatvei (1000x150x300mm)
	ŽN pritaikytas nuožulnus nusklembtas bortas (h max= 2cm)
	Konteineris skirtas mišrioms atliekoms (2-1.1m ³)
	Konteineris skirtas plastiko atliekoms (1-1.1m ³)
	Konteineris skirtas popieriaus atliekoms (1-1.1m ³)
	Konteineris skirtas stiklo atliekoms (1-1.1m ³)
	Konteineris skirtas maisto atliekoms (0-0,24 m ³)
	Konteineris skirtas tekstilės atliekoms (0-1,1 m ³)
	Konteineris skirtas žaliosioms atliekoms (0-1,1 m ³)
	ŽN įspėjamasis paviršius (60x60)
	ŽN vedamasis paviršius (30cm pločio)

Pastabos:
Atlikti kasimo ir aikštelės įrengimo darbus būtina prižiūrėti inžinerinius tiklus eksploatuojančių ir prižiūrėtojų įmonės atstovams;
Jei reikalinga iškelti, turi būti rengiamas inž. tinklų iškėlimo projektas;
Visos dangos įrengiamos viename lygyje pririšant prie esamo žemės paviršiaus;
Matmenis tikslinti vietoje;
Projekto sprendiniai atitinka LR įstatymus ir higienos normas bei nepažeidžia trečiųjų asmenų interesų;

At. Nr.	UAB "Conlista" Krakiškių g. 53D, LT-14289 Vilnius Įm.k. 302315841			Antžeminių mišrių komunalinių ir antrinių žaliavų atliekų surinkimo konteinerių aikštelių įrengimo, Marijampolės sav. supaprastintas statybos projektas	
Nr. 37930	PV	A. Dališanskis	2019-08-27	230. Antžeminių mišrių komunalinių ir antrinių žaliavų atliekų surinkimo konteinerių aikštelė Garažų bendr. "Nartas", Medžiotojų g. 20, Marijampolė, M1:100	Laida
BK023444	Arch.	S. Šašlauskaitė	2019-08-27		0
Kalba	Užsakovas			Lapas	Lapų
LT	UAB "Marijampolės apskrities atliekų tvarkymo centras"			AR-SSP-Mar-2019-A230-B_01	1 1



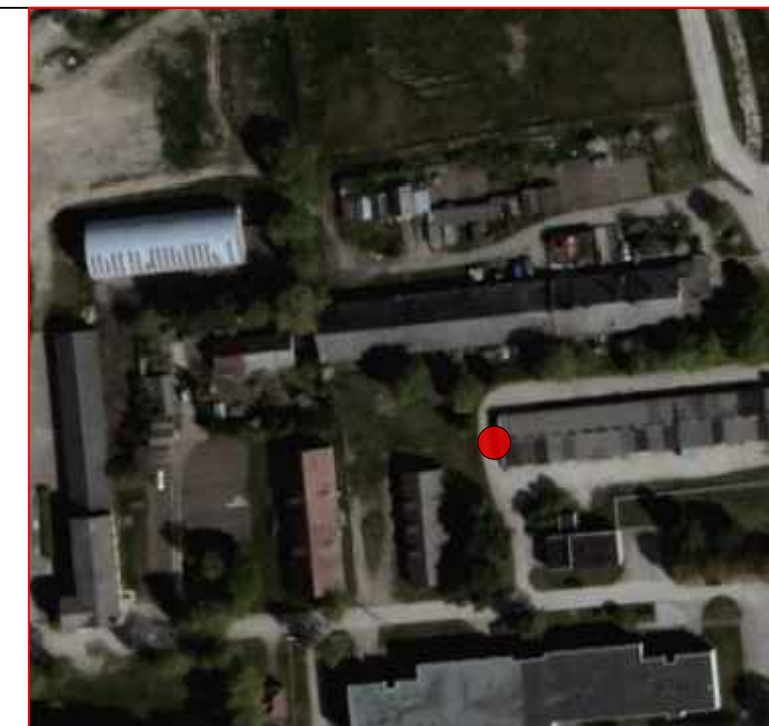
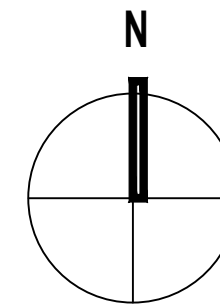
Situacijos schema

STATINIŲ EKSPLIKACIJA:
1. Antžeminių mišrių komunalinių ir antrinių žaliavų atliekų surinkimo konteinerių aikštelė

	Betoninių trinkelų su nuožulna danga (200x100x60mm)
	G/b bortas vejai (1000x80x200mm)
	G/b bortas gatvei (1000x150x300mm)
	ŽN pritaikytas nuožulnus nusklembtas bortas (h max= 2cm)
	X Konteineris skirtas mišrioms atliekoms (2-1.1m³)
	X Konteineris skirtas plastiko atliekoms (1-1.1m³)
	X Konteineris skirtas popieriaus atliekoms (1-1.1m³)
	X Konteineris skirtas stiklo atliekoms (1-1.1m³)
	Konteineris skirtas maisto atliekoms (0-0,24 m³)
	Konteineris skirtas tekstilės atliekoms (0-1,1 m³)
	Konteineris skirtas žaliosioms atliekoms (0-1,1 m³)
	ŽN įspėjamasis paviršius (60x60)
	ŽN vedamasis paviršius (30cm pločio)

Pastabos:
Atlikti kasimo ir aikštelės įrengimo darbus būtina prižiūrėti inžinerinius tiklus eksploatuojančių ir prižiūrėtojų įmonės atstovams;
Jei reikalinga iškelti, turi būti rengiamas inž. tinklų iškėlimo projektas;
Visos dangos įrengiamos viename lygyje pririšant prie esamo žemės paviršiaus;
Matmenis tikslinti vietoje;
Projekto sprendiniai atitinka LR įstatymus ir higienos normas bei nepažeidžia trečiųjų asmenų interesų;

At. Nr.	UAB "Conlista" Krakiškių g. 53D, LT-14289 Vilnius Įm.k. 302315841			Antžeminių mišrių komunalinių ir antrinių žaliavų atliekų surinkimo konteinerių aikštelių įrengimo, Marijampolės sav. supaprastintas statybos projektas	
Nr. 37930	PV	A. Dališanskis	2019-08-27	231. Antžeminių mišrių komunalinių ir antrinių žaliavų atliekų surinkimo konteinerių aikštelė Garažų bendr. "Nartas", Medžiotojų g. 24K, Marijampolė, M1:100	Laida
BK023444	Arch.	S. Šašlauskaitė	2019-08-27		0
Kalba	Užsakovas			Lapas	Lapų
LT	UAB "Marijampolės apskrities atliekų tvarkymo centras"			AR-SSP-Mar-2019-A231-B_01	1 1



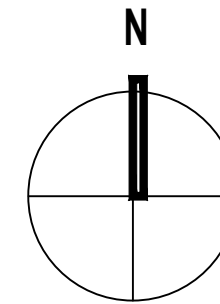
Situacijos schema

STATINIŲ EKSPLIKACIJA:
1. Antžeminių mišrių komunalinių ir antrinių žaliavų atliekų surinkimo konteinerių aikštelė

	Betoninių trinkelų su nuožulna danga (200x100x60mm)
	G/b bortas vejai (1000x80x200mm)
	G/b bortas gatvei (1000x150x300mm)
	ŽN pritaikytas nuožulnus nusklembtas bortas (h max= 2cm)
	Konteineris skirtas mišrioms atliekoms (2-1.1m ³)
	Konteineris skirtas plastiko atliekoms (1-1.1m ³)
	Konteineris skirtas popieriaus atliekoms (1-1.1m ³)
	Konteineris skirtas stiklo atliekoms (1-1.1m ³)
	Konteineris skirtas maisto atliekoms (0-0,24 m ³)
	Konteineris skirtas tekstilės atliekoms (0-1,1 m ³)
	Konteineris skirtas žaliosioms atliekoms (0-1,1 m ³)
	ŽN įspėjamasis paviršius (60x60)
	ŽN vedamasis paviršius (30cm pločio)

Pastabos:
Atlikti kasimo ir aikštelės įrengimo darbus būtina prižiūrėti inžinerinius tiklus eksploatuojančių ir prižiūrėtojų įmonės atstovams;
Jei reikalinga iškelti, turi būti rengiamas inž. tinklų iškėlimo projektas;
Visos dangos įrengiamos viename lygyje pririšant prie esamo žemės paviršiaus;
Matmenis tikslinti vietoje;
Projekto sprendiniai atitinka LR įstatymus ir higienos normas bei nepažeidžia trečiųjų asmenų interesų;

At. Nr.	UAB "Conlista" Krakiškių g. 53D, LT-14289 Vilnius Įm.k. 302315841			Antžeminių mišrių komunalinių ir antrinių žaliavų atliekų surinkimo konteinerių aikštelių įrengimo, Marijampolės sav. supaprastintas statybos projektas	
Nr. 37930	PV	A. Dališanskis	2019-08-27	232. Antžeminių mišrių komunalinių ir antrinių žaliavų atliekų surinkimo konteinerių aikštelė Garažų bendr. "Atžala", P. Armino g. 84B, Marijampolė, M1:100	Laida
BK023444	Arch.	S. Šašlauskaitė	2019-08-27		0
Kalba	Užsakovas			Lapas	Lapų
LT	UAB "Marijampolės apskrities atliekų tvarkymo centras"			AR-SSP-Mar-2019-A232-B_01	1 1



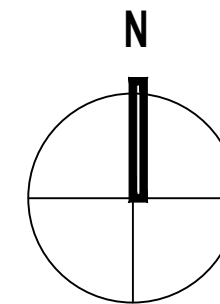
Situacijos schema

STATINIŲ EKSPLIKACIJA:
 1. Antžeminių mišrių komunalinių ir antrinių žaliavų atliekų surinkimo konteinerių aikštelė

	Betoninių trinkelų su nuožulna danga (200x100x60mm)
	G/b bortas vejai (1000x80x200mm)
	G/b bortas gatvei (1000x150x300mm)
	ŽN pritaikytas nuožulnus nusklembtas bortas (h max= 2cm)
	Konteineris skirtas mišrioms atliekoms (2-1.1m ³)
	Konteineris skirtas plastiko atliekoms (1-1.1m ³)
	Konteineris skirtas popieriaus atliekoms (1-1.1m ³)
	Konteineris skirtas stiklo atliekoms (1-1.1m ³)
	Konteineris skirtas maisto atliekoms (0-0,24 m ³)
	Konteineris skirtas tekstilės atliekoms (0-1,1 m ³)
	Konteineris skirtas žaliosioms atliekoms (0-1,1 m ³)
	ŽN įspėjamasis paviršius (60x60)
	ŽN vedamasis paviršius (30cm pločio)

Pastabos:
 Atlikti kasimo ir aikštelės įrengimo darbus būtina prižiūrėti inžinerinius tiklus eksploatuojančių ir prižiūrėtojų įmonės atstovams;
 Jei reikalinga iškelti, turi būti rengiamas inž. tinklų iškėlimo projektas;
 Visos dangos įrengiamos viename lygyje pririšant prie esamo žemės paviršiaus;
 Matmenis tikslinti vietoje;
 Projekto sprendiniai atitinka LR įstatymus ir higienos normas bei nepažeidžia trečiųjų asmenų interesų;

At. Nr.	UAB "Conlista" Krakiškių g. 53D, LT-14289 Vilnius Įm.k. 302315841			Antžeminių mišrių komunalinių ir antrinių žaliavų atliekų surinkimo konteinerių aikštelių įrengimo, Marijampolės sav. supaprastintas statybos projektas	
Nr. 37930	PV	A. Dališanskis	2019-08-27	233. Antžeminių mišrių komunalinių ir antrinių žaliavų atliekų surinkimo konteinerių aikštelė Garažų bendr. "Žemūtechnika", Panauspio g. 20, Marijampolė, M1:100	Laida
BK023444	Arch.	S. Šašlauskaitė	2019-08-27		0
Kalba	Užsakovas			Lapas	Lapų
LT	UAB "Marijampolės apskrities atliekų tvarkymo centras"			AR-SSP-Mar-2019-A233-B_01	1 1



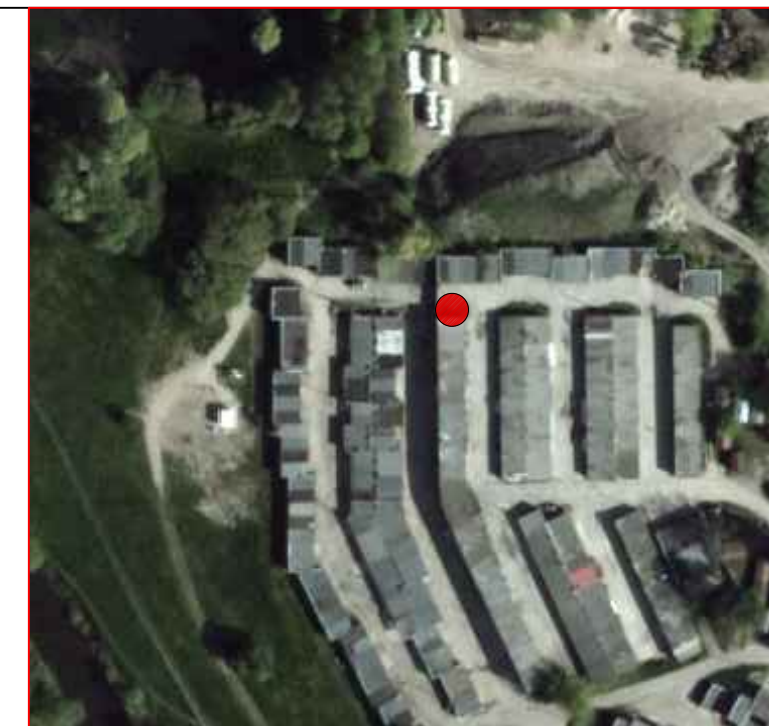
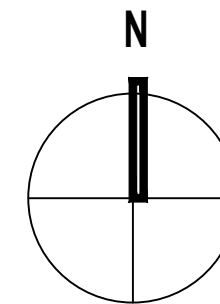
Situacijos schema

STATINIŲ EKSPLIKACIJA:
1. Antžeminių mišrių komunalinių ir antrinių žaliavų atliekų surinkimo konteinerių aikštelė

	Betoninių trinkelų su nuožulna danga (200x100x60mm)
	G/b bortas vejai (1000x80x200mm)
	G/b bortas gatvei (1000x150x300mm)
	ŽN pritaikytas nuožulnus nusklembtas bortas (h max= 2cm)
	X Konteineris skirtas mišrioms atliekoms (2-1.1m ³)
	X Konteineris skirtas plastiko atliekoms (1-1.1m ³)
	X Konteineris skirtas popieriaus atliekoms (1-1.1m ³)
	X Konteineris skirtas stiklo atliekoms (1-1.1m ³)
	Konteineris skirtas maisto atliekoms (0-0,24 m ³)
	Konteineris skirtas tekstilės atliekoms (0-1,1 m ³)
	Konteineris skirtas žaliosioms atliekoms (0-1,1 m ³)
	ŽN įspėjamasis paviršius (60x60)
	ŽN vedamasis paviršius (30cm pločio)

Pastabos:
Atlikti kasimo ir aikštelės įrengimo darbus būtina prižiūrėti inžinerinius tiklus eksploatuojančių ir prižiūrincijų įmonės atstovams;
Jei reikalinga iškelti, turi būti rengiamas inž. tinklų iškėlimo projektas;
Visos dangos įrengiamos viename lygyje pririšant prie esamo žemės paviršiaus;
Matmenis tikslinti vietoje;
Projekto sprendiniai atitinka LR įstatymus ir higienos normas bei nepažeidžia trečiųjų asmenų interesų;

At. Nr.	UAB "Conlista" Krakiškių g. 53D, LT-14289 Vilnius Įm.k. 302315841			Antžeminių mišrių komunalinių ir antrinių žaliavų atliekų surinkimo konteinerių aikštelių įrengimo, Marijampolės sav. supaprastintas statybos projektas	
Nr. 37930	PV	A. Dališanskis	2019-08-27	234. Antžeminių mišrių komunalinių ir antrinių žaliavų atliekų surinkimo konteinerių aikštelė Garažų bendr. "Volga", Suvalkiečių g. 13, Marijampolė, M1:100	Laida
BK023444	Arch.	S. Šašlauskaitė	2019-08-27		0
Kalba	Užsakovas			Lapas	Lapų
LT	UAB "Marijampolės apskrities atliekų tvarkymo centras"			AR-SSP-Mar-2019-A234-B_01	1 1



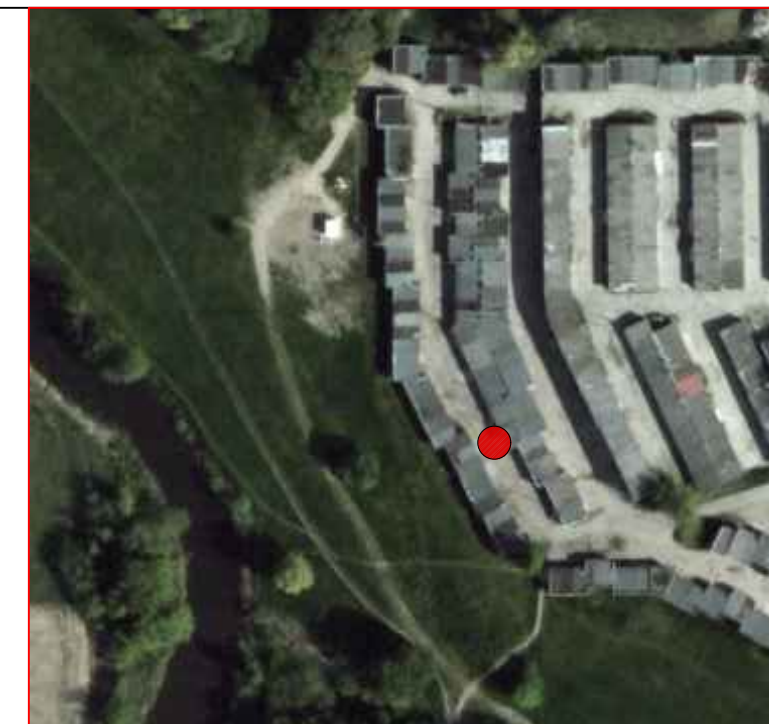
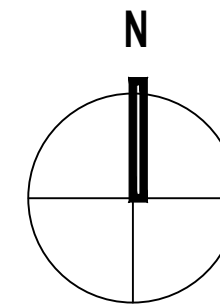
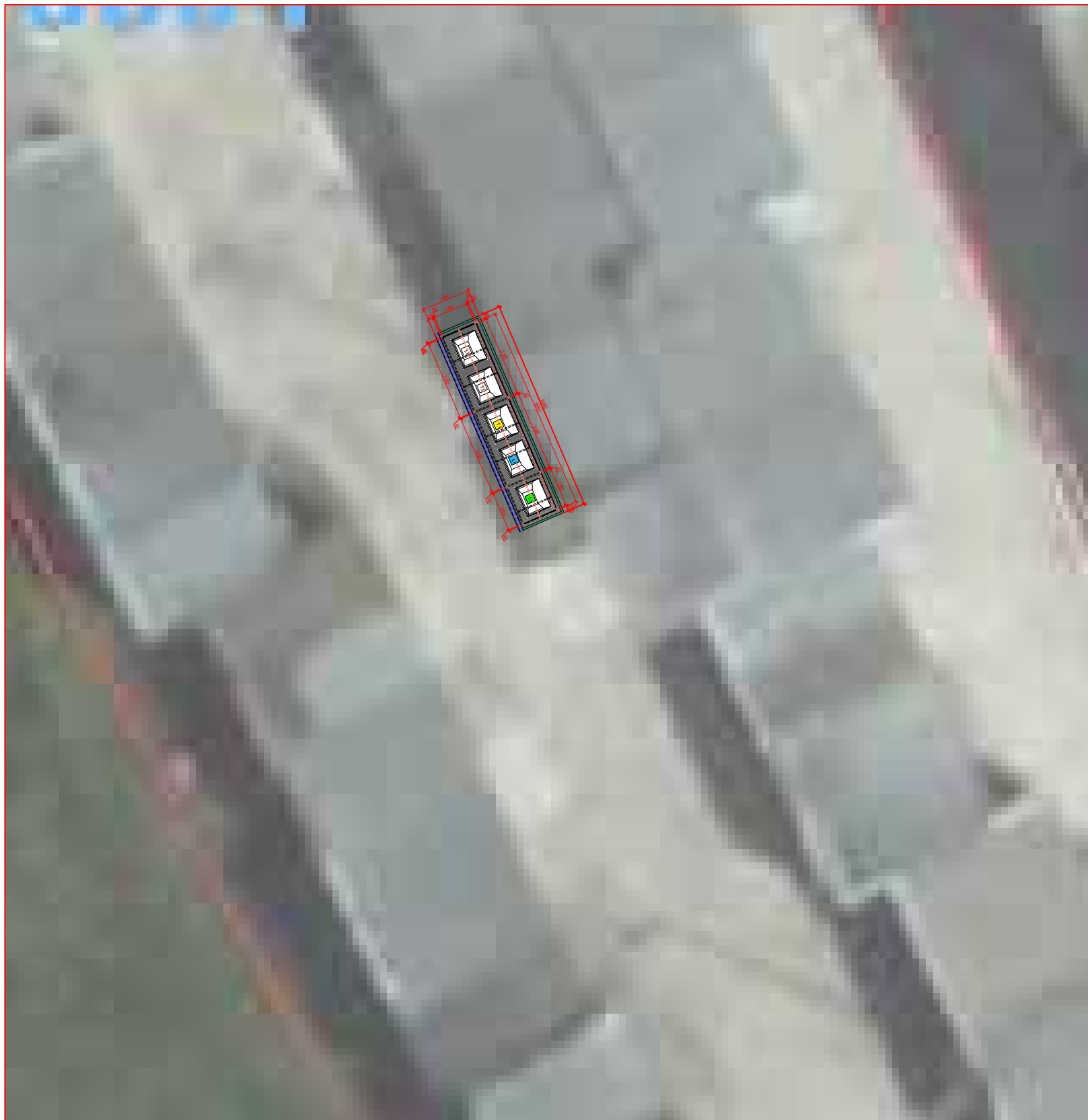
Situacijos schema

STATINIŲ EKSPLIKACIJA:
1. Antžeminių mišrių komunalinių ir antrinių žaliavų atliekų surinkimo konteinerių aikštelė

	Betoninių trinkelų su nuožulna danga (200x100x60mm)
	G/b bortas vejai (1000x80x200mm)
	G/b bortas gatvei (1000x150x300mm)
	ŽN pritaikytas nuožulnus nusklembtas bortas (h max= 2cm)
	X Konteineris skirtas mišrioms atliekoms (2-1.1m³)
	X Konteineris skirtas plastiko atliekoms (1-1.1m³)
	X Konteineris skirtas popieriaus atliekoms (1-1.1m³)
	X Konteineris skirtas stiklo atliekoms (1-1.1m³)
	Konteineris skirtas maisto atliekoms (0-0,24 m³)
	Konteineris skirtas tekstilės atliekoms (0-1,1 m³)
	Konteineris skirtas žaliosioms atliekoms (0-1,1 m³)
	ŽN įspėjamasis paviršius (60x60)
	ŽN vedamasis paviršius (30cm pločio)

Pastabos:
Atlikti kasimo ir aikštelės įrengimo darbus būtina prižiūrėti inžinerinius tiklus eksploatuojančių ir prižiūrėtojų įmonės atstovams;
Jei reikalinga iškelti, turi būti rengiamas inž. tinklų iškėlimo projektas;
Visos dangos įrengiamos viename lygyje pririšant prie esamo žemės paviršiaus;
Matmenis tikslinti vietoje;
Projekto sprendiniai atitinka LR įstatymus ir higienos normas bei nepažeidžia trečiųjų asmenų interesų;

At. Nr.	UAB "Conlista" Krakiškių g. 53D, LT-14289 Vilnius Įm.k. 302315841			Antžeminių mišrių komunalinių ir antrinių žaliavų atliekų surinkimo konteinerių aikštelių įrengimo, Marijampolės sav. supaprastintas statybos projektas	
Nr. 37930	PV	A. Dališanskis	2019-08-27	235. Antžeminių mišrių komunalinių ir antrinių žaliavų atliekų surinkimo konteinerių aikštelė Garažų bendr. "Automobilistas", Suvalkiečių g. 15, Marijampolė, M1:100	Laida
BK023444	Arch.	S. Šašlauskaitė	2019-08-27		0
Kalba	Užsakovas			Lapas	Lapų
LT	UAB "Marijampolės apskrities atliekų tvarkymo centras"			AR-SSP-Mar-2019-A235-B_01	1 1



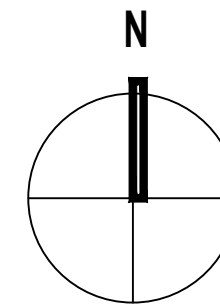
Situacijos schema

STATINIŲ EKSPLIKACIJA:
1. Antžeminių mišrių komunalinių ir antrinių žaliavų atliekų surinkimo konteinerių aikštelė

	Betoninių trinkelų su nuožulna danga (200x100x60mm)
	G/b bortas vejai (1000x80x200mm)
	G/b bortas gatvei (1000x150x300mm)
	ŽN pritaikytas nuožulnus nusklembtas bortas (h max= 2cm)
	X Konteineris skirtas mišrioms atliekoms (2-1.1m ³)
	X Konteineris skirtas plastiko atliekoms (1-1.1m ³)
	X Konteineris skirtas popieriaus atliekoms (1-1.1m ³)
	X Konteineris skirtas stiklo atliekoms (1-1.1m ³)
	Konteineris skirtas maisto atliekoms (0-0,24 m ³)
	Konteineris skirtas tekstilės atliekoms (0-1,1 m ³)
	Konteineris skirtas žaliosioms atliekoms (0-1,1 m ³)
	ŽN įspėjamasis paviršius (60x60)
	ŽN vedamasis paviršius (30cm pločio)

Pastabos:
Atlikti kasimo ir aikštelės įrengimo darbus būtina prižiūrėti inžinerinius tiklus eksploatuojančių ir prižiūrėtojų įmonės atstovams;
Jei reikalinga iškelti, turi būti rengiamas inž. tinklų iškėlimo projektas;
Visos dangos įrengiamos viename lygyje pririšant prie esamo žemės paviršiaus;
Matmenis tikslinti vietoje;
Projekto sprendiniai atitinka LR įstatymus ir higienos normas bei nepažeidžia trečiųjų asmenų interesų;

At. Nr.	UAB "Conlista" Krakiškių g. 53D, LT-14289 Vilnius Įm.k. 302315841			Antžeminių mišrių komunalinių ir antrinių žaliavų atliekų surinkimo konteinerių aikštelių įrengimo, Marijampolės sav. supaprastintas statybos projektas	
Nr. 37930	PV	A. Dališanskis	2019-08-27	236. Antžeminių mišrių komunalinių ir antrinių žaliavų atliekų surinkimo konteinerių aikštelė Garažų bendr. "Melioratorius", Suvalkiečių g. 11, Marijampolė, M1:100	Laida
BK023444	Arch.	S. Šašlauskaitė	2019-08-27		0
Kalba	Užsakovas			Lapas	Lapų
LT	UAB "Marijampolės apskrities atliekų tvarkymo centras"			AR-SSP-Mar-2019-A236-B_01	1 1



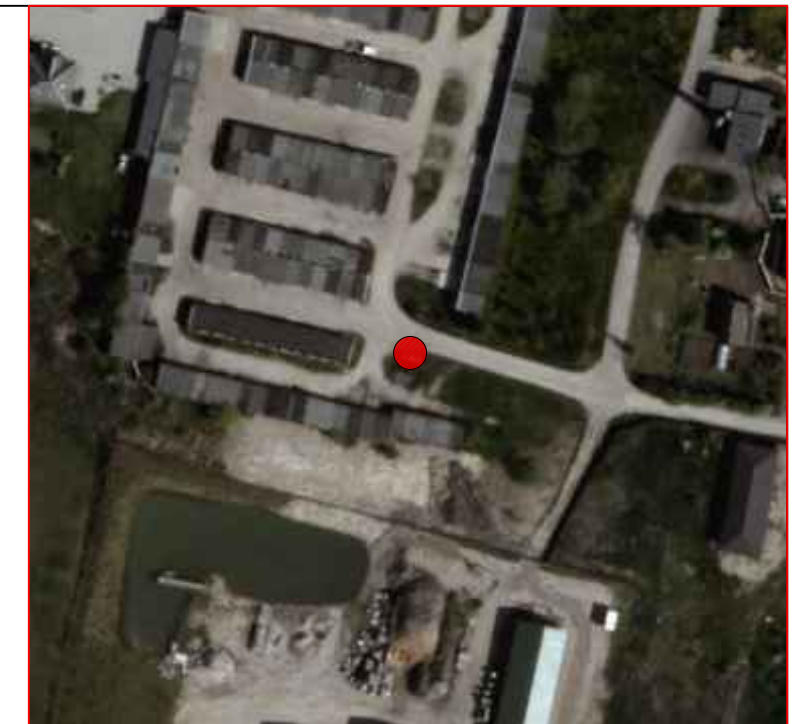
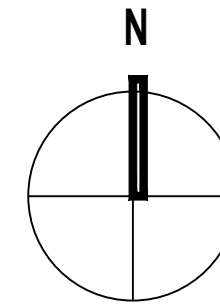
Situacijos schema

STATINIŲ EKSPLIKACIJA:
1. Antžeminių mišrių komunalinių ir antrinių žaliavų atliekų surinkimo konteinerių aikštelė

	Betoninių trinkelė su nuožulna danga (200x100x60mm)
	G/b bortas vejai (1000x80x200mm)
	G/b bortas gatvei (1000x150x300mm)
	ŽN pritaikytas nuožulnus nusklembtas bortas (h max= 2cm)
	Konteineris skirtas mišrioms atliekoms (3-1.1m ³)
	Konteineris skirtas plastiko atliekoms (1-1.1m ³)
	Konteineris skirtas popieriaus atliekoms (1-1.1m ³)
	Konteineris skirtas stiklo atliekoms (1-1.1m ³)
	Konteineris skirtas maisto atliekoms (0-0,24 m ³)
	Konteineris skirtas tekstilės atliekoms (0-1,1 m ³)
	Konteineris skirtas žaliosioms atliekoms (0-1,1 m ³)
	ŽN įspėjamasis paviršius (60x60)
	ŽN vedamasis paviršius (30cm pločio)

Pastabos:
Atlikti kasimo ir aikštelės įrengimo darbus būtina prižiūrėti inžinerinius tiklus eksploatuojančių ir prižiūrėtojų įmonės atstovams;
Jei reikalinga iškelti, turi būti rengiamas inž. tinklų iškėlimo projektas;
Visos dangos įrengiamos viename lygyje pririšant prie esamo žemės paviršiaus;
Matmenis tikslinti vietoje;
Projekto sprendiniai atitinka LR įstatymus ir higienos normas bei nepažeidžia trečiųjų asmenų interesų;

At. Nr.	UAB "Conlista" Krakiškių g. 53D, LT-14289 Vilnius Įm.k. 302315841			Antžeminių mišrių komunalinių ir antrinių žaliavų atliekų surinkimo konteinerių aikštelių įrengimo, Marijampolės sav. supaprastintas statybos projektas	
Nr. 37930	PV	A. Dališanskis	2019-08-27	237. Antžeminių mišrių komunalinių ir antrinių žaliavų atliekų surinkimo konteinerių aikštelė Garažų bendr. "Buitis", Saulės g. 4, Marijampolė, M1:100	Laida
BK023444	Arch.	S. Šašlauskaitė	2019-08-27		0
Kalba	Užsakovas			Lapas	Lapų
LT	UAB "Marijampolės apskrities atliekų tvarkymo centras"			AR-SSP-Mar-2019-A237-B_01	1 1



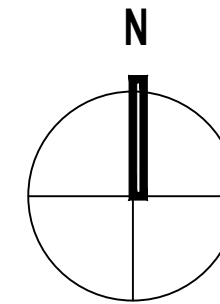
Situacijos schema

STATINIŲ EKSPLIKACIJA:
 1. Antžeminių mišrių komunalinių ir antrinių žaliavų atliekų surinkimo konteinerių aikštelė

	Betoninių trinkelų su nuožulna danga (200x100x60mm)
	G/b bortas vejai (1000x80x200mm)
	G/b bortas gatvei (1000x150x300mm)
	ŽN pritaikytas nuožulnus nusklembtas bortas (h max= 2cm)
	X Konteineris skirtas mišrioms atliekoms (3-1.1m ³)
	X Konteineris skirtas plastiko atliekoms (1-1.1m ³)
	X Konteineris skirtas popieriaus atliekoms (1-1.1m ³)
	X Konteineris skirtas stiklo atliekoms (1-1.1m ³)
	Konteineris skirtas maisto atliekoms (0-0,24 m ³)
	Konteineris skirtas tekstilės atliekoms (0-1,1 m ³)
	Konteineris skirtas žaliosioms atliekoms (0-1,1 m ³)
	ŽN įspėjamasis paviršius (60x60)
	ŽN vedamasis paviršius (30cm pločio)

Pastabos:
 Atlikti kasimo ir aikštelės įrengimo darbus būtina prižiūrėti inžinerinius tiklus eksploatuojančių ir prižiūrėtojų įmonės atstovams;
 Jei reikalinga iškelti, turi būti rengiamas inž. tinklų iškėlimo projektas;
 Visos dangos įrengiamos viename lygyje pririšant prie esamo žemės paviršiaus;
 Matmenis tikslinti vietoje;
 Projekto sprendiniai atitinka LR įstatymus ir higienos normas bei nepažeidžia trečiųjų asmenų interesų;

At. Nr.	UAB "Conlista" Krakiškių g. 53D, LT-14289 Vilnius Įm.k. 302315841			Antžeminių mišrių komunalinių ir antrinių žaliavų atliekų surinkimo konteinerių aikštelių įrengimo, Marijampolės sav. supaprastintas statybos projektas	
Nr. 37930	PV	A. Dališanskis	2019-08-27	238. Antžeminių mišrių komunalinių ir antrinių žaliavų atliekų surinkimo konteinerių aikštelė Garažų bendr. "Žiedas", Dvarkelio g. 10, Kumelionių k., Marijampolė, M1:100	Laida
BK023444	Arch.	S. Šašlauskaitė	2019-08-27		0
Kalba	Užsakovas			Lapas	Lapų
LT	UAB "Marijampolės apskrities atliekų tvarkymo centras"			AR-SSP-Mar-2019-A238-B_01	1 1



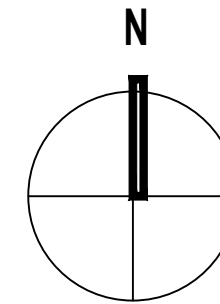
Situacijos schema

STATINIŲ EKSPLIKACIJA:
1. Antžeminių mišrių komunalinių ir antrinių žaliavų atliekų surinkimo konteinerių aikštelė

	Betoninių trinkelų su nuožulna danga (200x100x60mm)
	G/b bortas vejai (1000x80x200mm)
	G/b bortas gatvei (1000x150x300mm)
	ŽN pritaikytas nuožulnus nusklembtas bortas (h max= 2cm)
	X Konteineris skirtas mišrioms atliekoms (3-1.1m ³)
	X Konteineris skirtas plastiko atliekoms (1-1.1m ³)
	X Konteineris skirtas popieriaus atliekoms (1-1.1m ³)
	X Konteineris skirtas stiklo atliekoms (1-1.1m ³)
	Konteineris skirtas maisto atliekoms (0-0,24 m ³)
	Konteineris skirtas tekstilės atliekoms (0-1,1 m ³)
	Konteineris skirtas žaliosioms atliekoms (0-1,1 m ³)
	ŽN įspėjamasis paviršius (60x60)
	ŽN vedamasis paviršius (30cm pločio)

Pastabos:
Atlikti kasimo ir aikštelės įrengimo darbus būtina prižiūrėti inžinerinius tiklus eksploatuojančių ir prižiūrėtojų įmonės atstovams;
Jei reikalinga iškelti, turi būti rengiamas inž. tinklų iškėlimo projektas;
Visos dangos įrengiamos viename lygyje pririšant prie esamo žemės paviršiaus;
Matmenis tikslinti vietoje;
Projekto sprendiniai atitinka LR įstatymus ir higienos normas bei nepažeidžia trečiųjų asmenų interesų;

At. Nr.	UAB "Conlista" Krakiškių g. 53D, LT-14289 Vilnius Įm.k. 302315841			Antžeminių mišrių komunalinių ir antrinių žaliavų atliekų surinkimo konteinerių aikštelių įrengimo, Marijampolės sav. supaprastintas statybos projektas	
Nr. 37930	PV	A. Dališanskis	2019-08-27	239. Antžeminių mišrių komunalinių ir antrinių žaliavų atliekų surinkimo konteinerių aikštelė Garažų bendr. "Mokolai", Vokiečių g., Marijampolė, M1:100	Laida
BK023444	Arch.	S. Šašlauskaitė	2019-08-27		0
Kalba	Užsakovas			Lapas	Lapų
LT	UAB "Marijampolės apskrities atliekų tvarkymo centras"			AR-SSP-Mar-2019-A239-B_01	1 1



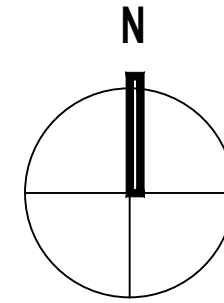
Situacijos schema

STATINIŲ EKSPLIKACIJA:
 1. Antžeminių mišrių komunalinių ir antrinių žaliavų atliekų surinkimo konteinerių aikštelė

	Betoninių trinkelų su nuožulna danga (200x100x60mm)
	G/b bortas vejai (1000x80x200mm)
	G/b bortas gatvei (1000x150x300mm)
	ŽN pritaikytas nuožulnus nusklembtas bortas (h max= 2cm)
	X Konteineris skirtas mišrioms atliekoms (3-1.1m ³)
	X Konteineris skirtas plastiko atliekoms (1-1.1m ³)
	X Konteineris skirtas popieriaus atliekoms (1-1.1m ³)
	X Konteineris skirtas stiklo atliekoms (1-1.1m ³)
	Konteineris skirtas maisto atliekoms (0-0,24 m ³)
	Konteineris skirtas tekstilės atliekoms (0-1,1 m ³)
	Konteineris skirtas žaliosioms atliekoms (0-1,1 m ³)
	ŽN įspėjamasis paviršius (60x60)
	ŽN vedamasis paviršius (30cm pločio)

Pastabos:
 Atlikti kasimo ir aikštelės įrengimo darbus būtina prižiūrėti inžinerinius tiklus eksploatuojančių ir prižiūrėtojų įmonės atstovams;
 Jei reikalinga iškelti, turi būti rengiamas inž. tinklų iškėlimo projektas;
 Visos dangos įrengiamos viename lygyje pririšant prie esamo žemės paviršiaus;
 Matmenis tikslinti vietoje;
 Projekto sprendiniai atitinka LR įstatymus ir higienos normas bei nepažeidžia trečiųjų asmenų interesų;

At. Nr.	UAB "Conlista" Krakiškių g. 53D, LT-14289 Vilnius Įm.k. 302315841			Antžeminių mišrių komunalinių ir antrinių žaliavų atliekų surinkimo konteinerių aikštelių įrengimo, Marijampolės sav. supaprastintas statybos projektas	
Nr. 37930	PV	A. Dališanskis	2019-08-27	240. Antžeminių mišrių komunalinių ir antrinių žaliavų atliekų surinkimo konteinerių aikštelė Garažų bendr. "Mokolai", Vokiečių g., Marijampolė, M1:100	Laida
BK023444	Arch.	S. Šašlauskaitė	2019-08-27		0
Kalba	Užsakovas			Lapas	Lapų
LT	UAB "Marijampolės apskrities atliekų tvarkymo centras"			AR-SSP-Mar-2019-A240-B_01	1 1



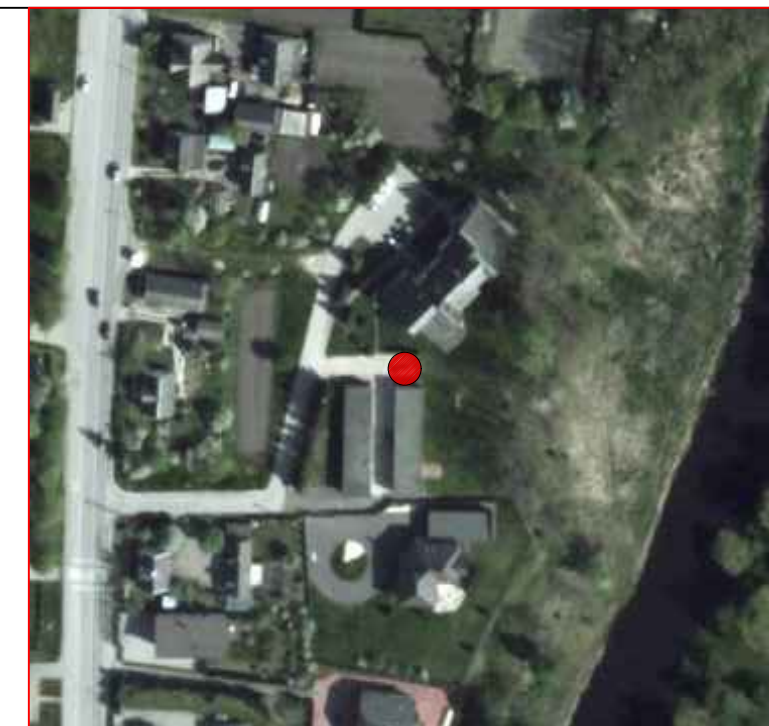
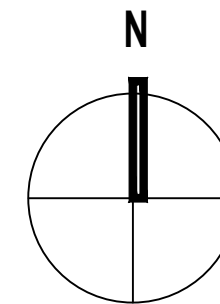
Situacijos schema

STATINIŲ EKSPLIKACIJA:
 1. Antžeminių mišrių komunalinių ir antrinių žaliavų atliekų surinkimo konteinerių aikštelė

	Betoninių trinkelė su nuožulna danga (200x100x60mm)
	G/b bortas vejai (1000x80x200mm)
	G/b bortas gatvei (1000x150x300mm)
	ŽN pritaikytas nuožulnus nusklembtas bortas (h max= 2cm)
	Konteineris skirtas mišrioms atliekoms (3-1.1m³)
	Konteineris skirtas plastiko atliekoms (1-1.1m³)
	Konteineris skirtas popieriaus atliekoms (1-1.1m³)
	Konteineris skirtas stiklo atliekoms (1-1.1m³)
	Konteineris skirtas maisto atliekoms (0-0,24 m³)
	Konteineris skirtas tekstilės atliekoms (0-1,1 m³)
	Konteineris skirtas žaliosioms atliekoms (0-1,1 m³)
	ŽN įspėjamasis paviršius (60x60)
	ŽN vedamasis paviršius (30cm pločio)

Pastabos:
 Atlikti kasimo ir aikštelės įrengimo darbus būtina prižiūrėti inžinerinius tiklus eksploatuojančių ir prižiūrėtojų įmonės atstovams;
 Jei reikalinga išskelti, turi būti rengiamas inž. tinklų iškėlimo projektas;
 Visos dangos įrengiamos viename lygyje pririšant prie esamo žemės paviršiaus;
 Matmenis tikslinti vietoje;
 Projekto sprendiniai atitinka LR įstatymus ir higienos normas bei nepažeidžia trečiųjų asmenų interesų;

At. Nr..	UAB "Conlista" Krakiškių g. 53D, LT-14289 Vilnius Įm.k. 302315841			Antžeminių mišrių komunalinių ir antrinių žaliavų atliekų surinkimo konteinerių aikštelių įrengimo, Marijampolės sav. supaprastintas statybos projektas	
Nr. 37930	PV	A. Dališanskis	2019-08-27	241. Antžeminių mišrių komunalinių ir antrinių žaliavų atliekų surinkimo konteinerių aikštelė Garažų bendr. "Mokolai", Vokiečių g., Marijampolė, M1:100	Laida
BK023444	Arch.	S. Šašlauskaitė	2019-08-27		0
Kalba	Užsakovas			AR-SSP-Mar-2019-A241-B_01	Lapas
LT	UAB "Marijampolės apskrities atliekų tvarkymo centras"			AR-SSP-Mar-2019-A241-B_01	Lapų
					1
					1



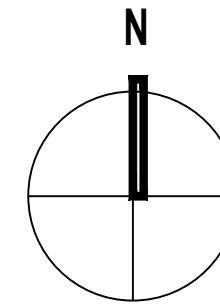
Situacijos schema

STATINIŲ EKSPLIKACIJA:
1. Antžeminių mišrių komunalinių ir antrinių žaliavų atliekų surinkimo konteinerių aikštelė

	Betoninių trinkelų su nuožulna danga (200x100x60mm)
	G/b bortas vejai (1000x80x200mm)
	G/b bortas gatvei (1000x150x300mm)
	ŽN pritaikytas nuožulnus nusklembtas bortas (h max= 2cm)
	X Konteineris skirtas mišrioms atliekoms (1-1.1m ³)
	X Konteineris skirtas plastiko atliekoms (1-1.1m ³)
	X Konteineris skirtas popieriaus atliekoms (1-1.1m ³)
	X Konteineris skirtas stiklo atliekoms (1-1.1m ³)
	Konteineris skirtas maisto atliekoms (0-0,24 m ³)
	Konteineris skirtas tekstilės atliekoms (0-1,1 m ³)
	Konteineris skirtas žaliosioms atliekoms (0-1,1 m ³)
	ŽN įspėjamasis paviršius (60x60)
	ŽN vedamasis paviršius (30cm pločio)

Pastabos:
Atlikti kasimo ir aikštelės įrengimo darbus būtina prižiūrėti inžinerinius tiklus eksploatuojančių ir prižiūrėtojų įmonės atstovams;
Jei reikalinga iškelti, turi būti rengiamas inž. tinklų iškėlimo projektas;
Visos dangos įrengiamos viename lygyje pririšant prie esamo žemės paviršiaus;
Matmenis tikslinti vietoje;
Projekto sprendiniai atitinka LR įstatymus ir higienos normas bei nepažeidžia trečiųjų asmenų interesų;

At. Nr.	UAB "Conlista" Krakiškių g. 53D, LT-14289 Vilnius Įm.k. 302315841			Antžeminių mišrių komunalinių ir antrinių žaliavų atliekų surinkimo konteinerių aikštelių įrengimo, Marijampolės sav. supaprastintas statybos projektas	
Nr. 37930	PV	A. Dališanskis	2019-08-27	242. Antžeminių mišrių komunalinių ir antrinių žaliavų atliekų surinkimo konteinerių aikštelė Garažų bendr. "Šešupė", Mokyklos g. 8AK1, Mokolų k., Šunskų sen., M1:100	Laida
BK023444	Arch.	S. Šašlauskaitė	2019-08-27		0
Kalba	Užsakovas			Lapas	Lapų
LT	UAB "Marijampolės apskrities atliekų tvarkymo centras"			AR-SSP-Mar-2019-A242-B_01	1 1



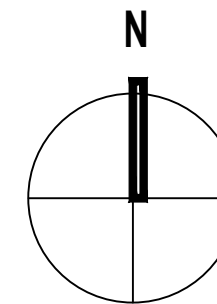
Situacijos schema

STATINIŲ EKSPLIKACIJA:
1. Antžeminių mišrių komunalinių ir antrinių žaliavų atliekų surinkimo konteinerių aikštelė

	Betoninių trinkelų su nuožulna danga (200x100x60mm)
	G/b bortas vejai (1000x80x200mm)
	G/b bortas gatvei (1000x150x300mm)
	ŽN pritaikytas nuožulnus nusklembtas bortas (h max= 2cm)
	X Konteineris skirtas mišrioms atliekoms (1-1.1m ³)
	X Konteineris skirtas plastiko atliekoms (1-1.1m ³)
	X Konteineris skirtas popieriaus atliekoms (1-1.1m ³)
	X Konteineris skirtas stiklo atliekoms (1-1.1m ³)
	Konteineris skirtas maisto atliekoms (0-0,24 m ³)
	Konteineris skirtas tekstilės atliekoms (0-1,1 m ³)
	Konteineris skirtas žaliosioms atliekoms (0-1,1 m ³)
	ŽN įspėjamasis paviršius (60x60)
	ŽN vedamasis paviršius (30cm pločio)

Pastabos:
Atlikti kasimo ir aikštelės įrengimo darbus būtina prižiūrėti inžinerinius tiklus eksploatuojančių ir prižiūrėtojų įmonės atstovams;
Jei reikalinga iškelti, turi būti rengiamas inž. tinklų iškėlimo projektas;
Visos dangos įrengiamos viename lygyje pririšant prie esamo žemės paviršiaus;
Matmenis tikslinti vietoje;
Projekto sprendiniai atitinka LR įstatymus ir higienos normas bei nepažeidžia trečiųjų asmenų interesų;

At. Nr.	UAB "Conlista" Krakiškių g. 53D, LT-14289 Vilnius Įm.k. 302315841			Antžeminių mišrių komunalinių ir antrinių žaliavų atliekų surinkimo konteinerių aikštelių įrengimo, Marijampolės sav. supaprastintas statybos projektas	
Nr. 37930	PV	A. Dališanskis	2019-08-27	243. Antžeminių mišrių komunalinių ir antrinių žaliavų atliekų surinkimo konteinerių aikštelė Garažų bendr. "Uosis", Mokolų k., Šunskų sen., M1:100	Laida
BK023444	Arch.	S. Šašlauskaitė	2019-08-27		0
Kalba	Užsakovas			Lapas	Lapų
LT	UAB "Marijampolės apskrities atliekų tvarkymo centras"			AR-SSP-Mar-2019-A243-B_01	1 1



Situacijos schema

STATINIŲ EKSPLIKACIJA:
1. Antžeminių mišrių komunalinių ir antrinių žaliavų atliekų surinkimo konteinerių aikštelė

	Betoninių trinkelų su nuožulna danga (200x100x60mm)
	G/b bortas vejai (1000x80x200mm)
	G/b bortas gatvei (1000x150x300mm)
	ŽN pritaikytas nuožulnus nusklembtas bortas (h max= 2cm)
	X Konteineris skirtas mišrioms atliekoms (1-1.1m ³)
	X Konteineris skirtas plastiko atliekoms (1-1.1m ³)
	X Konteineris skirtas popieriaus atliekoms (1-1.1m ³)
	X Konteineris skirtas stiklo atliekoms (1-1.1m ³)
	Konteineris skirtas maisto atliekoms (0-0,24 m ³)
	Konteineris skirtas tekstilės atliekoms (0-1,1 m ³)
	Konteineris skirtas žaliosioms atliekoms (0-1,1 m ³)
	ŽN įspėjamasis paviršius (60x60)
	ŽN vedamasis paviršius (30cm pločio)

Pastabos:
Atlikti kasimo ir aikštelės įrengimo darbus būtina prižiūrėti inžinerinius tiklus eksploatuojančių ir prižiūrėtojų įmonės atstovams;
Jei reikalinga iškelti, turi būti rengiamas inž. tinklų iškėlimo projektas;
Visos dangos įrengiamos viename lygyje pririšant prie esamo žemės paviršiaus;
Matmenis tikslinti vietoje;
Projekto sprendiniai atitinka LR įstatymus ir higienos normas bei nepažeidžia trečiųjų asmenų interesų;

At. Nr.	UAB "Conlista" Krakiškių g. 53D, LT-14289 Vilnius Įm.k. 302315841			Antžeminių mišrių komunalinių ir antrinių žaliavų atliekų surinkimo konteinerių aikštelių įrengimo, Marijampolės sav. supaprastintas statybos projektas		
Nr. 37930	PV	A. Dališanskis	2019-08-27	244. Antžeminių mišrių komunalinių ir antrinių žaliavų atliekų surinkimo konteinerių aikštelė Garažų bendr. "Trakiškiai", Trakėnų g., Trakiškių k., Marijampolės sen., M1:100	Laida	0
BK023444	Arch.	S. Šašlauskaitė	2019-08-27		Lapas	Lapų
Kalba	Užsakovas			AR-SSP-Mar-2019-A244-B_01	1	1
LT	UAB "Marijampolės apskrities atliekų tvarkymo centras"					