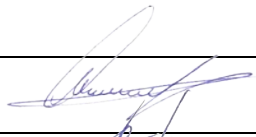



<b>STATYTOJAS</b>	UAB "Marijampolės apskrities atliekų tvarkymo centras"į.k.151479265, Vokiečių g. 10, LT-68300 Marijampolė,
<b>PROJEKTUOTOJAS</b>	UAB "CONLISTA" Įmonės kodas 302315841, J. Lebedžio g. 1-1003, LT-08353 Vilnius, tel +370 647 32208; tel +370 689 30995; el. paštas info@conlista.lt, el. paštas aurimas.dalisanskis@gmail.com, el. paštas bakanauskas@gmail.com,
<b>STATINYS, NAUDOJIMO PASKIRTIS, STATYBOS VIETA</b>	Antžeminių mišrių komunalinių ir antrinių žaliavų atliekų surinkimo konteinerių aikštelių įrengimo, Marijampolės sav. supaprastintas statybos projektas (Kapinių zona)
<b>STATINIO KATEGORIJA</b>	Nesudėtingasis statinys
<b>STATYBOS RŪŠIS</b>	Nauja statyba
<b>PROJEKTAVIMO ETAPAS</b>	Projektiniai pasiūlymai
<b>PROJEKTO DALIS</b>	Bendroji
<b>PROJEKTO NUMERIS</b>	AR-SSP-Mar-2019

<b>Atestato NR.</b>	<b>Pareigos</b>	<b>Vardas Pavardė</b>	<b>Parašas</b>
36834	Projekto vadovas	Aurimas Dališanskis	
A1363	Architektas	Kęstutis Bakanauskas	

Vilnius, 2019 m.

## Aiškinamasis raštas

### 1. Projektinių sprendinių apibūdinimas

#### 1.1 Bendrieji duomenys

- o **Projektuojami statiniai** – Antžeminių konteinerių aikštelės.
- o **Statinio paskirtis** – Kitos paskirties inžineriniai statiniai (12)
- o **Statybos rūšis** – nauja statyba;
- o **Statinio kategorija** – nesudėtingasis (I grupės) statinys.

#### 1.2 Projektinių pasiūlymų tikslas

Pagal STR 1.04.04:2017 „Statinio projektavimas, Projekto ekspertizė“ 4 priedą:

Kiti Statiniai: Visų paskirčių naujai statomi ir (ar) rekonstruojami statiniai (išskyrus specialiosios paskirties pastatų pogrupyje (7.16) nurodytus kareivinių pastatus, policijos priešgaisrinių ir gelbėjimo tarnybų pastatus, slėptuves), kurių projektavimas ir (ar) statyba finansuojama Lietuvos Respublikos valstybės biudžeto (įskaitant Europos Sąjungos struktūrinių fondų ir kitos tarptautinės finansinės paramos lėšas) lėšomis, valstybės vardu pasiskolintomis arba valstybės garantuotų paskolų lėšomis, valstybės pinigų fondų lėšomis, savivaldybių biudžetų lėšomis

### 2. Projekto įgyvendinimas

Visas projektuojamas atliekų konteinerių aikšteles galima įrenginėti atskirais etapais, atsižvelgiant į technines galimybes. Visos aikštelės yra atskiri statiniai kurie gali funkcionuoti neatsižvelgiant į tai ar įrengtos visos ar tik dalis iš jų.

### 3. Projektiniai sprendiniai

Projektuojamos pusiau požeminės atliekų konteinerių aikštelės. Aikštelės projektuojamos Marijampolės savivaldybės nurodytose vietose (Žr. Brėžinius).

Vidutinis atstumas iki komunalinių ir antrinių žaliavų surinkimo konteinerių aikštelių ne didesnis kaip 200 metrų, 10 metrų atstumu nuo daugiabučių namų (pastato) langų ir durų, 10 metrų atstumu nuo vaikų žaidimų aikštelių.

Kiekvienoje aikštelėje projektuojami rūšiuojamoms atliekoms skirti antžeminiai konteineriai ir numatoma vieta antžeminiam tekstilės atliekų konteineriui tūris 1,1m<sup>3</sup>. Mišrių ir komunalinių atliekų konteinerio tūris 1,1m<sup>3</sup>, popieriaus ir plastiko atliekų konteinerio tūris 1,1m<sup>3</sup>, stiklo konteinerio 1,1m<sup>3</sup>. bei konteineriai skirti žaliosioms atliekoms. Konteinerių kiekiai numatomi pagal aptarnaujančios teritorijos reikiamą poreikį. Aikštelės aptveriamos ir turi stoga bei vartelius.

0	2019-06	Projektiniai pasiūlymai			
Laida	Išleidimo data	Laidos statusas. Keitimo priežastis (jei taikoma)			
KVAL PATV. DOK. NR.	UAB "Conlista" Krakiškių g. 53D, LT-14289 Vilnius Įm.k. 302315841		STATINIO PROJEKTO PAVADINIMAS Antžeminių mišrių komunalinių ir antrinių žaliavų atliekų surinkimo konteinerių aikštelių įrengimo, Marijampolės sav. supaprastintas statybos projektas (Kapinių zona)		
36834	PV	A. Dališanskis	DOKUMENTO PAVADINIMAS	LAIDA	
A1363	PDV/Arch	K. Bakanauskas	Aiškinamasis raštas	0	
	Arch	K. Sujetaitė			
KALBOS TRUMP. LT	STATYTOJAS IR (ARBA) UŽSAKOVAS UAB "Marijampolės apskrities atliekų tvarkymo centras" k.151479265, Vokiečių g. 10, LT-68300 Marijampolė,		DOKUMENTO ŽYMUO AR-SSP-Mar-2019-PP-AR	LAPAS 1	LAPŲ 1

Architektūros ir teritorijų planavimo skyriaus  
vedėjas, vyriausiasis architektas

PRITARIU:

*Arvydas Bekeris* 2019-12-11

**PROJEKTINIŲ PASIŪLYMŲ RENGIMO UŽDUOTIS**  
(Pagal STR 1.04.04:2017“ Statinio projektavimas, projekto ekspertizė“)  
2019-12-03

STATYTOJAS: UAB "Marijampolės apskrities atliekų tvarkymo centras"

OBJEKTŲ ADRESAS: Marijampolės savivaldybės teritorija

PROJEKTUOTOJAS: UAB „Conlista“

PROJEKTO PAVADINIMAS: Antžeminių mišrių komunalinių ir antrinių žaliavų atliekų surinkimo konteinerių aikštelių įrengimo, Marijampolės sav. supaprastintas statybos projektas

Informacija apie planuojamus statyti statinius:											
1.	Statinio pavadinimas		Antžeminių mišrių komunalinių ir antrinių žaliavų atliekų surinkimo konteinerių aikštelių įrengimo, Marijampolės savivaldybėje								
2.	Statybos rūšis		Nauja statyba								
3.	Statinio kategorija		Nesudetingi statiniai (I gr.)								
4.	Statinio naudojimo paskirtis		Kitos paskirties inžineriniai statiniai (12)								
Projektuojamųjų statinių techniniai ir paskirties rodikliai, statinių aprašymas											
5.	Aikštelių Nr.	Aikštelių rengimo vieta	Planuojamos aikštelių plotas	Konteinerių kiekis X konteinerių tūris							Konteinerių aikštelių duomenys koordinatės
				Antžeminiams Mišrioms KA atliekoms konteineriai	Antžeminiai Rūšiuojamoms atliekoms (Stiklas) Kiekis ir tūris	Antžeminiai Rūšiuojamoms atliekoms (Popierius) Kiekis ir tūris	Antžeminiai Rūšiuojamoms atliekoms (Plastikas) Kiekis ir tūris	Antžeminiai Rūšiuojamoms atliekoms (Žaliosioms atliekoms) Kiekis tūris	Antžeminiai Rūšiuojamoms atliekoms (Maisto atliekoms) Kiekis tūris	Antžeminiai Rūšiuojamoms atliekoms (Tekstilės) Kiekis ir tūris	
Kapinių zona											
5.1.1	1	Sasnavos mstl. kapinės, Sūduvos g. 49, Sasnavos mstl.	Nemažiau 15,75m <sup>2</sup>	2x 1,1m <sup>3</sup>	1x 1,1m <sup>3</sup>	1x 1,1m <sup>3</sup>	1x 1,1m <sup>3</sup>	2x 1,1m <sup>3</sup>	0	0	x-6056973 y-465581

5.1.2	2	Sasnavos mstl. kapinės, Sūduvos g. 49, Sasnavos mstl.	Nemažiau 15,75m <sup>2</sup>	2x 1,1m <sup>3</sup>	1x 1,1m <sup>3</sup>	1x 1,1m <sup>3</sup>	1x 1,1m <sup>3</sup>	2x 1,1m <sup>3</sup>	0	0	x-6056904 y-465479
5.1.3	3	Sasnavos mstl. kapinės, Žalgirio g. 5A, Sasnavos mstl.	Statytojas dėmontuoja savo lėšomis	0	0	0	0	0	0	0	x- 6057138 y- 465873
5.1.4	4	Sasnavos mstl. kapinės, Žalgirio g. 5A, Sasnavos mstl.	Nemažiau 20,25m <sup>2</sup>	3x 1,1m <sup>3</sup>	1x 1,1m <sup>3</sup>	1x 1,1m <sup>3</sup>	1x 1,1m <sup>3</sup>	3x 1,1m <sup>3</sup>	0	0	x-6057155 y- 465923
5.1.5	5	Sasnavos mstl. kapinės, Žalgirio g. 5A, Sasnavos mstl.	Nemažiau 20,25m <sup>2</sup>	3x 1,1m <sup>3</sup>	1x 1,1m <sup>3</sup>	1x 1,1m <sup>3</sup>	1x 1,1m <sup>3</sup>	3x 1,1m <sup>3</sup>	0	0	x-6057182 y- 465839
5.1.6	6	Gavaltuvos k. kapinės, Sodo g. 8C, Gavaltuvos k.	Nemažiau 15,75m <sup>2</sup>	2x 1,1m <sup>3</sup>	1x 1,1m <sup>3</sup>	1x 1,1m <sup>3</sup>	1x 1,1m <sup>3</sup>	2x 1,1m <sup>3</sup>	0	0	x-6060801 y- 461817
5.1.7	7	Nendrinių k. kapinės, Miško g. 6, Nendrinių k.	Nemažiau 9,00m <sup>2</sup>	1x 1,1m <sup>3</sup>	1x 1,1m <sup>3</sup>	1x 1,1m <sup>3</sup>	1x 1,1m <sup>3</sup>	1x 1,1m <sup>3</sup>	0	0	x- 6061526 y- 460210
5.1.8	8	Liudvinavo mstl. naujos kapinės Alytaus g. 4, Liudvinavo mstl.	Nemažiau 29,25m <sup>2</sup>	5x 1,1m <sup>3</sup>	1x 1,1m <sup>3</sup>	1x 1,1m <sup>3</sup>	1x 1,1m <sup>3</sup>	5x 1,1m <sup>3</sup>	0	0	x- 6037828 y- 458148
5.1.9	9	Liudvinavo mstl. naujos kapinės Alytaus g. 4, Liudvinavo	Nemažiau 29,25m <sup>2</sup>	5x 1,1m <sup>3</sup>	1x 1,1m <sup>3</sup>	1x 1,1m <sup>3</sup>	1x 1,1m <sup>3</sup>	5x 1,1m <sup>3</sup>	0	0	x- 6037668 y- 458150

		mstl.									
5.1. 10	10	Liudvinavo mstl. senosios kapinės, Liepų g. 39, Liudvinavo mstl.	Nemažiau 24,75m <sup>2</sup>	4x 1,1m <sup>3</sup>	1x 1,1m <sup>3</sup>	1x 1,1m <sup>3</sup>	1x 1,1m <sup>3</sup>	4x 1,1m <sup>3</sup>	0	0	x- 6038642 y- 457377
5.1. 11	11	Padovinio k., Liudvinavo sen..	Nemažiau 20,25m <sup>2</sup>	3x 1,1m <sup>3</sup>	1x 1,1m <sup>3</sup>	1x 1,1m <sup>3</sup>	1x 1,1m <sup>3</sup>	3x 1,1m <sup>3</sup>	0	0	x- 6039867 y- 465076
5.1. 12	12	Triobiškių k., Liudvinavo sen.	Nemažiau 20,25m <sup>2</sup>	2x 1,1m <sup>3</sup>	1x 1,1m <sup>3</sup>	1x 1,1m <sup>3</sup>	1x 1,1m <sup>3</sup>	2x 1,1m <sup>3</sup>	0	0	x- 6031846 y- 459891
5.1. 13	13	Patilčių k., Marijampolės sen.	Nemažiau 24,75m <sup>2</sup>	4x 1,1m <sup>3</sup>	1x 1,1m <sup>3</sup>	1x 1,1m <sup>3</sup>	1x 1,1m <sup>3</sup>	4x 1,1m <sup>3</sup>	0	0	x- 6047313 y- 469538
5.1. 14	14	Ežero g. 7, Meškėnų k., Marijampolės sen	Nemažiau 13,50m <sup>2</sup>	2x 1,1m <sup>3</sup>	1x 1,1m <sup>3</sup>	1x 1,1m <sup>3</sup>	1x 1,1m <sup>3</sup>	1x 1,1m <sup>3</sup>	0	0	x- 6045329 y- 465478
5.1. 15	15	Liepų g. 22, Ožkasvilių k., Marijampolės sen.	Nemažiau 20,25m <sup>2</sup>	3x 1,1m <sup>3</sup>	1x 1,1m <sup>3</sup>	1x 1,1m <sup>3</sup>	1x 1,1m <sup>3</sup>	3x 1,1m <sup>3</sup>	0	0	x- 6046846 y- 452055
5.1. 16	16	Skardupių antrosios kapinės, Pacentų k., Marijampolės sen.	Nemažiau 24,75m <sup>2</sup>	4x 1,1m <sup>3</sup>	1x 1,1m <sup>3</sup>	1x 1,1m <sup>3</sup>	1x 1,1m <sup>3</sup>	4x 1,1m <sup>3</sup>	0	0	x- 6040298 y- 450216
5.1. 17	17	Babalinės g. 25, Patašinės k.,	Nemažiau 20,25m <sup>2</sup>	2x 1,1m <sup>3</sup>	1x 1,1m <sup>3</sup>	1x 1,1m <sup>3</sup>	1x 1,1m <sup>3</sup>	2x 1,1m <sup>3</sup>	0	0	x- 6044714 y- 463705

		Marijampolės sen.									
5.1. 18	18	Vytauto g. 63, Meškučiai, Marijampolės sen.	Nemažiau 9,00m <sup>2</sup>	1x 1,1m <sup>3</sup>	1x 1,1m <sup>3</sup>	1x 1,1m <sup>3</sup>	1x 1,1m <sup>3</sup>	1x 1,1m <sup>3</sup>	0	0	x- 6043147 y- 452331
5.1. 19	19	Putriškių k., Marijampolės sen.	Nemažiau 9,00m <sup>2</sup>	1x 1,1m <sup>3</sup>	1x 1,1m <sup>3</sup>	1x 1,1m <sup>3</sup>	1x 1,1m <sup>3</sup>	1x 1,1m <sup>3</sup>	0	0	x- 6042037 y- 465307
5.1. 20	20	Igliaukos kaimo kapinės, A. Matučio g. 23, Igliaukos k., Igliaukos sen.	Nemažiau 20,25m <sup>2</sup>	3x 1,1m <sup>3</sup>	1x 1,1m <sup>3</sup>	1x 1,1m <sup>3</sup>	1x 1,1m <sup>3</sup>	3x 1,1m <sup>3</sup>	0	0	x- 6048917 y- 476996
5.1. 21	21	Igliaukos kaimo kapinės, A. Matučio g. 23, Igliaukos k., Igliaukos sen.	Nemažiau 15,75m <sup>2</sup>	3x 1,1m <sup>3</sup>	1x 1,1m <sup>3</sup>	1x 1,1m <sup>3</sup>	1x 1,1m <sup>3</sup>	1x 1,1m <sup>3</sup>	0	0	x- 6048882 y- 477018
5.1. 22	22	Igliaukos kaimo kapinės, A. Matučio g. 23, Igliaukos k., Igliaukos sen.	Nemažiau 20,25m <sup>2</sup>	2x 1,1m <sup>3</sup>	1x 1,1m <sup>3</sup>	1x 1,1m <sup>3</sup>	1x 1,1m <sup>3</sup>	2x 1,1m <sup>3</sup>	0	0	x- 6048802 y- 476932
5.1. 23	23	Daukšių mstl. kapinės, Kapų g. 6, Daukšių mstl., Igliaukos sen.	Nemažiau 24,75m <sup>2</sup>	4x 1,1m <sup>3</sup>	1x 1,1m <sup>3</sup>	1x 1,1m <sup>3</sup>	1x 1,1m <sup>3</sup>	4x 1,1m <sup>3</sup>	0	0	x- 6039859 y- 472961
5.1. 24	24	Amalviškių k., Igliaukos sen.	Nemažiau 20,25m <sup>2</sup>	2x 1,1m <sup>3</sup>	1x 1,1m <sup>3</sup>	1x 1,1m <sup>3</sup>	1x 1,1m <sup>3</sup>	2x 1,1m <sup>3</sup>	0	0	x- 6042534 y- 474107

5.1. 25	25	Piliakalnio g. 6, Varnupių k., Igliaukos sen..	Nemažiau 20,25m <sup>2</sup>	2x 1,1m <sup>3</sup>	1x 1,1m <sup>3</sup>	1x 1,1m <sup>3</sup>	1x 1,1m <sup>3</sup>	2x 1,1m <sup>3</sup>	0	0	x- 6039485 y- 468022
5.1. 26	26	Gudelių g. 16, Gudelių mstl., Gudelių sen.	Nemažiau 20,25m <sup>2</sup>	2x 1,1m <sup>3</sup>	1x 1,1m <sup>3</sup>	1x 1,1m <sup>3</sup>	1x 1,1m <sup>3</sup>	2x 1,1m <sup>3</sup>	0	0	x- 6043154 y- 479864
5.1. 27	27	Gudelių sen. Gudelių mstl. Gudelių g. 16	Nemažiau 20,25m <sup>2</sup>	2x 1,1m <sup>3</sup>	1x 1,1m <sup>3</sup>	1x 1,1m <sup>3</sup>	1x 1,1m <sup>3</sup>	2x 1,1m <sup>3</sup>	0	0	x- 6043040 y- 479926
5.1. 28	28	Gudelių sen. Gudelių mstl. Gudelių g. 16	Nemažiau 20,25m <sup>2</sup>	2x 1,1m <sup>3</sup>	1x 1,1m <sup>3</sup>	1x 1,1m <sup>3</sup>	1x 1,1m <sup>3</sup>	1x 1,1m <sup>3</sup>	0	0	x- 6043103 y- 479976
5.1. 29	29	Žuvinto g. 3E, Riečių k., Gudelių sen.	Nemažiau 9,00m <sup>2</sup>	1x 1,1m <sup>3</sup>	1x 1,1m <sup>3</sup>	1x 1,1m <sup>3</sup>	1x 1,1m <sup>3</sup>	1x 1,1m <sup>3</sup>	0	0	x- 6038458 y- 479177
5.1. 30	30	Varpo g. 44C, Šunskų mstl., Šunskų sen.	Nemažiau 20,25m <sup>2</sup>	3x 1,1m <sup>3</sup>	1x 1,1m <sup>3</sup>	1x 1,1m <sup>3</sup>	1x 1,1m <sup>3</sup>	3x 1,1m <sup>3</sup>	0	0	x- 6056307 y- 457116
5.1. 31	31	Varpo g. 44C, Šunskų mstl., Šunskų sen.	Nemažiau 20,25m <sup>2</sup>	3x 1,1m <sup>3</sup>	1x 1,1m <sup>3</sup>	1x 1,1m <sup>3</sup>	1x 1,1m <sup>3</sup>	3x 1,1m <sup>3</sup>	0	0	x- 6056287 y- 457021
5.1. 32	32	Varpo g. 44C, Šunskų mstl., Šunskų sen.	Statytojas dėmontuo ja savo lėšomis	0	0	0	0	0	0	0	
5.1. 33	33	Marijampolės senosios kapinės, P. Armino 38 A, Marijampolė	Nemažiau 20,25m <sup>2</sup>	2x 1,1m <sup>3</sup>	1x 1,1m <sup>3</sup>	1x 1,1m <sup>3</sup>	1x 1,1m <sup>3</sup>	2x 1,1m <sup>3</sup>	0	0	x- 6046116 y- 457688
5.1. 34	34	Marijampolės senosios kapinės, P. Armino 38 A, Marijampolė	Nemažiau 20,25m <sup>2</sup>	3x 1,1m <sup>3</sup>	1x 1,1m <sup>3</sup>	1x 1,1m <sup>3</sup>	1x 1,1m <sup>3</sup>	3x 1,1m <sup>3</sup>	0	0	x- 6045927 y- 457725

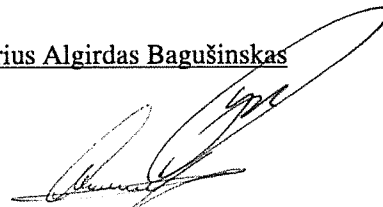
5.1. 35	35	Marijampolės senosios kapinės, P. Armino 38 A, Marijampolė	Nemažiau 20,25m <sup>2</sup>	2x 1,1m <sup>3</sup>	1x 1,1m <sup>3</sup>	1x 1,1m <sup>3</sup>	1x 1,1m <sup>3</sup>	2x 1,1m <sup>3</sup>	0	0	x- 6045907 y- 457654
5.1. 36	36	Marijampolės senosios kapinės, P. Armino 38 A, Marijampolė	Nemažiau 20,25m <sup>2</sup>	3x 1,1m <sup>3</sup>	1x 1,1m <sup>3</sup>	1x 1,1m <sup>3</sup>	1x 1,1m <sup>3</sup>	3x 1,1m <sup>3</sup>	0	0	x- 6045888 y- 457586
5.1. 37	37	Marijampolės senosios kapinės, P. Armino 38 A, Marijampolė	Nemažiau 20,25m <sup>2</sup>	2x 1,1m <sup>3</sup>	1x 1,1m <sup>3</sup>	1x 1,1m <sup>3</sup>	1x 1,1m <sup>3</sup>	2x 1,1m <sup>3</sup>	0	0	x- 6045865 y- 457506
5.1. 38	38	Marijampolės senosios kapinės, P. Armino 38 A, Marijampolė	Nemažiau 20,25m <sup>2</sup>	3x 1,1m <sup>3</sup>	1x 1,1m <sup>3</sup>	1x 1,1m <sup>3</sup>	1x 1,1m <sup>3</sup>	3x 1,1m <sup>3</sup>	0	0	x- 6045923 y- 457442
5.1. 39	39	Marijampolės senosios kapinės, P. Armino 38 A, Marijampolė	Nemažiau 20,25m <sup>2</sup>	2x 1,1m <sup>3</sup>	1x 1,1m <sup>3</sup>	1x 1,1m <sup>3</sup>	1x 1,1m <sup>3</sup>	2x 1,1m <sup>3</sup>	0	0	x- 6046110 y- 457427
5.1. 40	40	Marijampolės naujosios kapinės, Tylioji g. 8, Marijampolė	Nemažiau 20,25m <sup>2</sup>	3x 1,1m <sup>3</sup>	1x 1,1m <sup>3</sup>	1x 1,1m <sup>3</sup>	1x 1,1m <sup>3</sup>	3x 1,1m <sup>3</sup>	0	0	x- 6047643 y- 455436
5.1. 41	41	Marijampolės naujosios kapinės, Tylioji g. 8, Marijampolė	Nemažiau 20,25m <sup>2</sup>	3x 1,1m <sup>3</sup>	1x 1,1m <sup>3</sup>	1x 1,1m <sup>3</sup>	1x 1,1m <sup>3</sup>	3x 1,1m <sup>3</sup>	0	0	x- 6047545 y- 455302

5.1. 42	42	Marijampolės naujosios kapinės Marijampolė Tylioji g. 8	Nemažiau 20,25m <sup>2</sup>	3x 1,1m <sup>3</sup>	1x 1,1m <sup>3</sup>	1x 1,1m <sup>3</sup>	1x 1,1m <sup>3</sup>	3x 1,1m <sup>3</sup>	0	0	x- 6047472 y- 455204
5.1. 43	43	Marijampolės naujosios kapinės Marijampolė Tylioji g. 8	Nemažiau 20,25m <sup>2</sup>	3x 1,1m <sup>3</sup>	1x 1,1m <sup>3</sup>	1x 1,1m <sup>3</sup>	1x 1,1m <sup>3</sup>	3x 1,1m <sup>3</sup>	0	0	x- 6047416 y- 455122
5.1. 44	44	Marijampolės naujosios kapinės Marijampolė Tylioji g. 8	Nemažiau 20,25m <sup>2</sup>	3x 1,1m <sup>3</sup>	1x 1,1m <sup>3</sup>	1x 1,1m <sup>3</sup>	1x 1,1m <sup>3</sup>	3x 1,1m <sup>3</sup>	0	0	x- 6047517 y- 455174
5.1. 45	45	Marijampolės naujosios kapinės Marijampolė Tylioji g. 8	Nemažiau 27,00m <sup>2</sup>	3x 1,1m <sup>3</sup>	1x 1,1m <sup>3</sup>	1x 1,1m <sup>3</sup>	1x 1,1m <sup>3</sup>	6x 1,1m <sup>3</sup>	0	0	x- 6047329 y- 454997
5.1. 46	46	Marijampolės naujosios kapinės Marijampolė Tylioji g. 8	Nemažiau 27,00m <sup>2</sup>	3x 1,1m <sup>3</sup>	1x 1,1m <sup>3</sup>	1x 1,1m <sup>3</sup>	1x 1,1m <sup>3</sup>	6x 1,1m <sup>3</sup>	0	0	x- 6047417 y- 455033
Konteineriai rūšiuojamosioms atliekoms											
6.	Projektuojamų statinių išorės apdailos medžiagos, spalvos	Konteinerių talpa	m <sup>3</sup>	0,24 m <sup>3</sup> / 1,1 m <sup>3</sup>							
		Konteinerių skaičius	vnt	0 vnt. / 366vnt.							
		Konteinerių medžiagiškumas		Plastikinis šiukšlių konteineris ant ratukų.							
		Tvora		Ketursienė tvora, stogas. Apdaila - homogeninės arba fibrocementinės plokštės, dviejų spalvų, kas antram modulį skirtinga spalva, dalinai apie 30 proc. atviros, tarp modulių							

			tarpeliai, stogo danga profiliuota skarda.			
		Aikštelių projektavimą ir įrengimą pagal pateiktas charakteristikas				
	Grindinio danga	Trinkelės, asfaltas, skalda	Betoninės trinkelės (200x100x80 mm) pilkos spalvos trinkelės su bortais. Bortai nuo priėjimo pusės sužeminti su galimybe privažiuoti ar prieiti neįgaliesiems.			
	Vienos aikštelės plotas		ne mažiau kaip 2.25 m2/konteineriui.			
Projektinių pasiūlymų paskirtis:						
7.	Išreikšti Statytojo sumanyto projektuoti statinio architektūros ir kitų pagrindinių sprendinių idėja					
8.	Informuoti visuomenę apie numatomas statyti pusiau požeminių konteinerių aikšteles					
Statytojo pateikiami dokumentai ir kiti duomenys:						
9.	Įgaliojimas					
10.	Projektiniai pasiūlymai:					
10.1	Aiškinamasis raštas					
10.2	Grafinė dalis					
10.2.1	Aikštelių įrengimo schemas, planiniai sprendiniai					
10.2.2	Vaizdinė medžiaga					

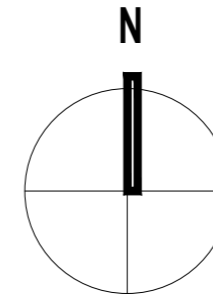
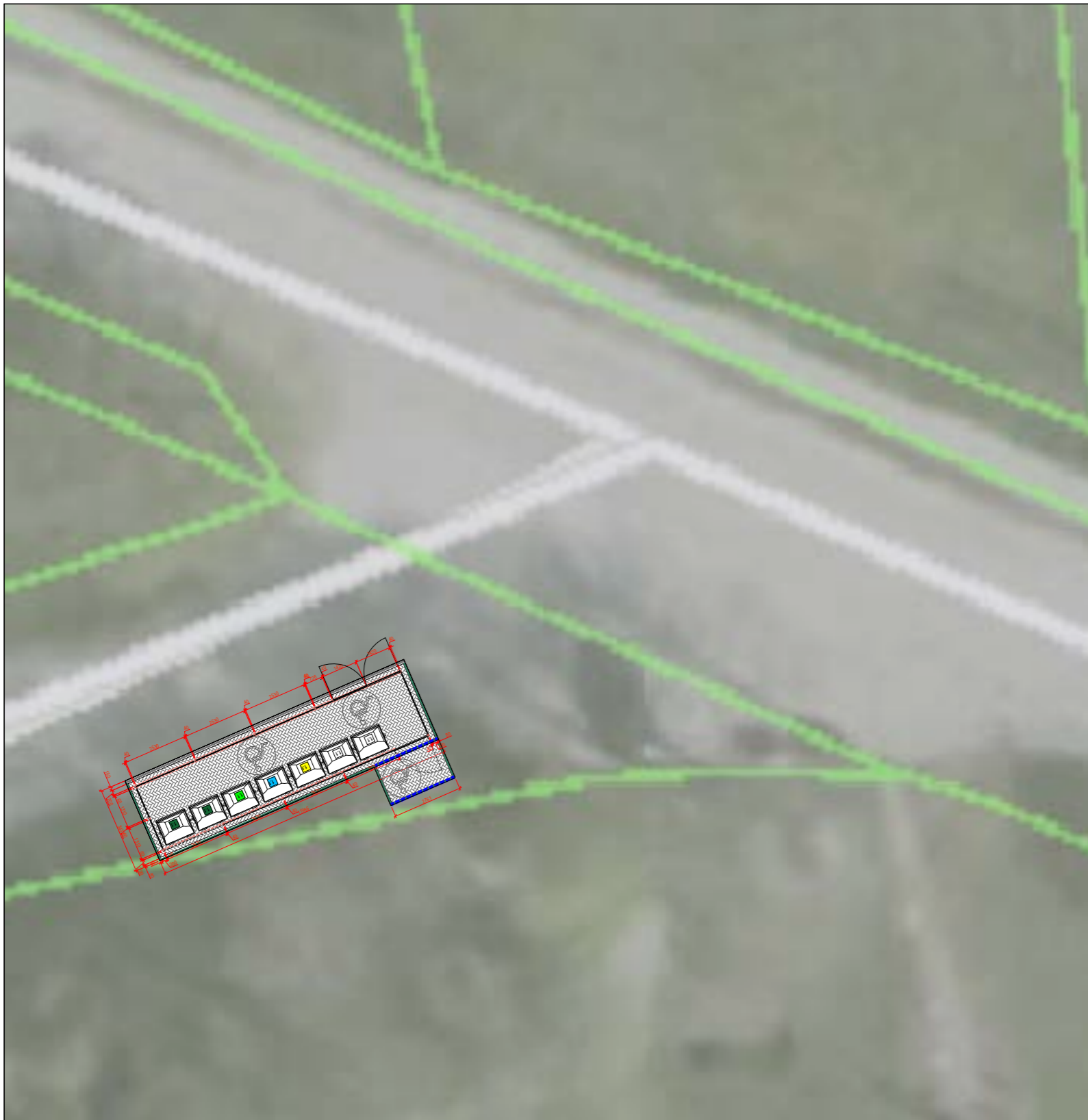
**Statytojas:** UAB "Marijampolės apskrities atliekų tvarkymo centras" Direktorius Algirdas Bagušinskas

**Projekto vadovas:** UAB „Conlista“ Projekto vadovas Aurimas Dališanskis



FIDIC Inžinierius  
**Saulius Vitkūnas**  
 Atestatų Nr. 16584, 17630, 26784





Situacijos schema

**STATINIŲ EKSPLIKACIJA:**

1. Antžeminių mišrių komunalinių ir antrinių žaliavų atliekų surinkimo konteinerių aikštelė

**SUTARTINIAI ŽYMĖJIMAI**

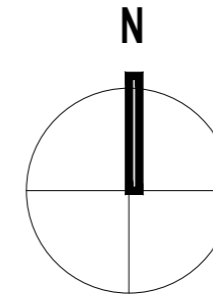
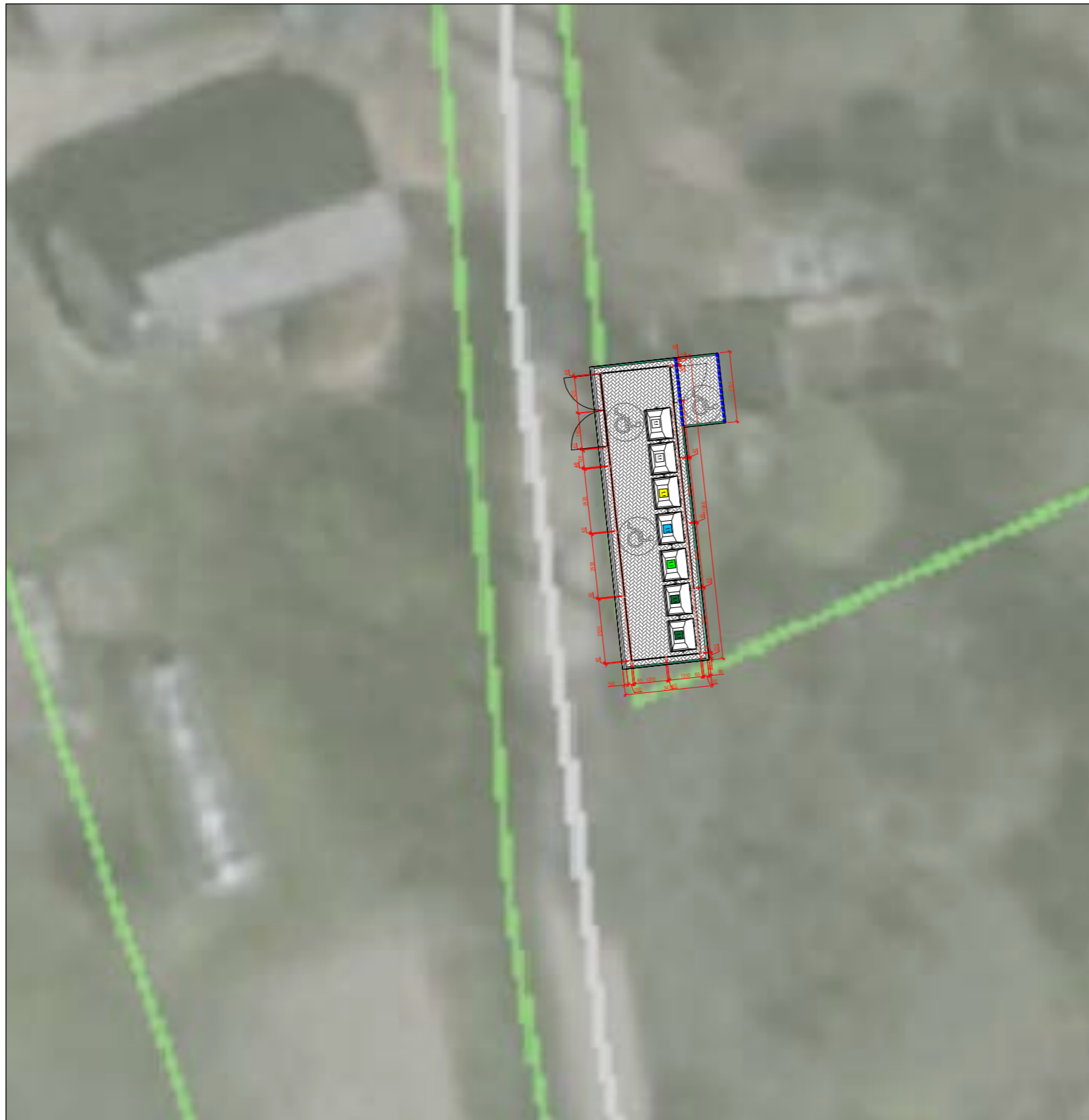
**SUTARTINIS ŽYMĖJIMAS**

	Betoninių trinkelų su nuožulna danga (200x100x60mm)
	G/b bortas vejai (1000x80x200mm)
	G/b bortas gatvei (1000x150x300mm)
	ŽN pritaikytas nuožulnus nusklembtas bortas (h max= 2cm)
	X Konteineris skirtas mišrioms atliekoms (2-1.1m <sup>3</sup> )
	X Konteineris skirtas plastiko atliekoms (1-1.1m <sup>3</sup> )
	X Konteineris skirtas popieriaus atliekoms (1-1.1m <sup>3</sup> )
	X Konteineris skirtas stiklo atliekoms (1-1.0m <sup>3</sup> )
	Konteineris skirtas maisto atliekoms (0-0,24 m <sup>3</sup> )
	Konteineris skirtas tekstilės atliekoms (0-1,1 m <sup>3</sup> )
	X Konteineris skirtas žaliosioms atliekoms (2-1,1 m <sup>3</sup> )

**Pastabos:**

- Atlikti kasimo ir aikštelės įrengimo darbus būtina prižiūrėti inžinerinius tiklus eksploatuojančių ir prižiūrėtojų įmonės atstovams;
- Jei reikalinga išskelti, turi būti rengiamas inž. tinklų iškėlimo projektas;
- Visos dangos įrengiamos viename lygyje pririšant prie esamo žemės paviršiaus;
- Matmenis tikslinti vietoje;
- Projekto sprendiniai atitinka LR įstatymus ir higienos normas bei nepažeidžia trečiųjų asmenų interesų;

At. Nr.	UAB "Conlista" Krakiškių g. 53D, LT-14289 Vilnius Įm.k. 302315841			Antžeminių mišrių komunalinių ir antrinių žaliavų atliekų surinkimo konteinerių aikštelių įrengimo, Marijampolės sav. supaprastintas statybos projektas		
Nr. 37930	PV	A. Dališanskis	2019-10-21	178. Antžeminių mišrių komunalinių ir antrinių žaliavų atliekų surinkimo konteinerių aikštelė Sasnavos mstl. kapinės, Sūduvos g. 49, Sasnavos mstl., M1:200	Laida	
A 1363	Arch.	K. Bakanauskas	2019-10-21		0	
	Arch.	K. Sujetaitė				
Kalba	Užsakovas			AR-SSP-Mar-2019-A178-B_01	Lapas	Lapų
LT	UAB "Marijampolės apskrities atliekų tvarkymo centras"				1	1



Situacijos schema

**STATINIŲ EKSPLIKACIJA:**

1. Antžeminių mišrių komunalinių ir antrinių žaliavų atliekų surinkimo konteinerių aikštelė

**SUTARTINIAI ŽYMĖJIMAI**

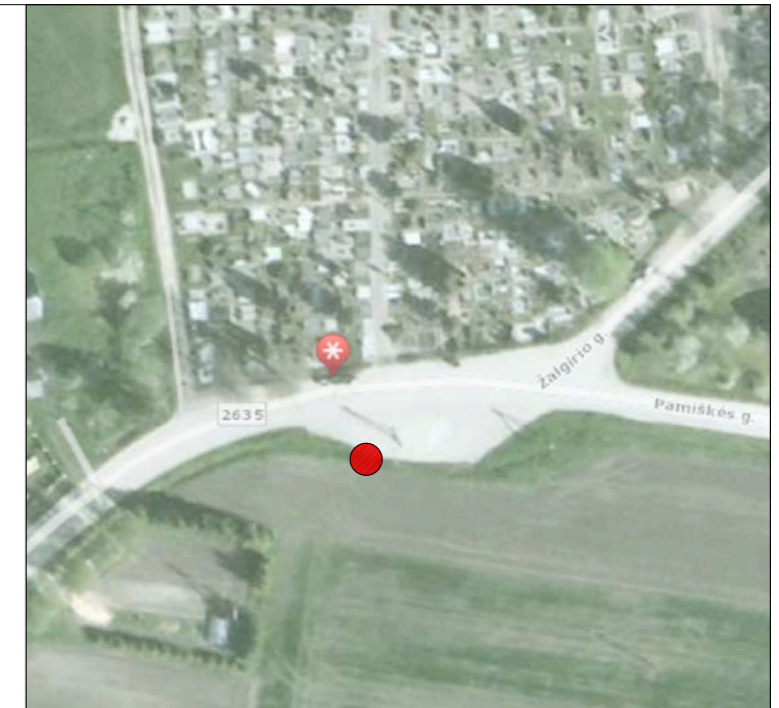
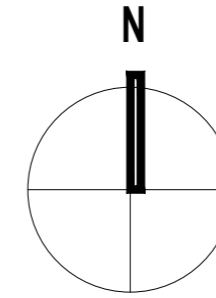
**SUTARTINIS ŽYMĖJIMAS**

	Betoninių trinkelų su nuožulna danga (200x100x60mm)
	G/b bortas vejai (1000x80x200mm)
	G/b bortas gatvei (1000x150x300mm)
	ŽN pritaikytas nuožulnus nusklembtas bortas (h max= 2cm)
	X Konteineris skirtas mišrioms atliekoms (2-1.1m³)
	X Konteineris skirtas plastiko atliekoms (1-1.1m³)
	X Konteineris skirtas popieriaus atliekoms (1-1.1m³)
	X Konteineris skirtas stiklo atliekoms (1-1.0m³)
	Konteineris skirtas maisto atliekoms (0-0,24 m³)
	Konteineris skirtas tekstilės atliekoms (0-1,1 m³)
	X Konteineris skirtas žaliosioms atliekoms (2-1,1 m³)

**Pastabos:**

Atlikti kasimo ir aikštelės įrengimo darbus būtina prižiūrėti inžinerinius tiklus eksploatuojančių ir prižiūrėtinųjų įmonės atstovams;  
 Jei reikalinga iškelti, turi būti rengiamas inž. tinklų iškėlimo projektas;  
 Visos dangos įrengiamos viename lygyje pririšant prie esamo žemės paviršiaus;  
 Matmenis tikslinti vietoje;  
 Projekto sprendiniai atitinka LR įstatymus ir higienos normas bei nepažeidžia trečiųjų asmenų interesų;

At. Nr.	UAB "Conlista" Krakiškių g. 53D, LT-14289 Vilnius Įm.k. 302315841				Antžeminių mišrių komunalinių ir antrinių žaliavų atliekų surinkimo konteinerių aikštelių įrengimo, Marijampolės sav. supaprastintas statybos projektas		
Nr. 37930	PV	A. Dališanskis		2019-10-21	179. Antžeminių mišrių komunalinių ir antrinių žaliavų atliekų surinkimo konteinerių aikštelė Sasnavos mstl. kapinės, Sūduvos g. 49, Sasnavos mstl., M1:200	Laida	
A 1363	Arch.	K. Bakanauskas		2019-10-21		0	
	Arch.	K. Sujetaitė					
Kalba	Užsakovas					Lapas	Lapų
LT	UAB "Marijampolės apskrities atliekų tvarkymo centras"				AR-SSP-Mar-2019-A179-B_01	1	1



Situacijos schema

**STATINIŲ EKSPLIKACIJA:**

1. Antžeminių mišrių komunalinių ir antrinių žaliavų atliekų surinkimo konteinerių aikštelė

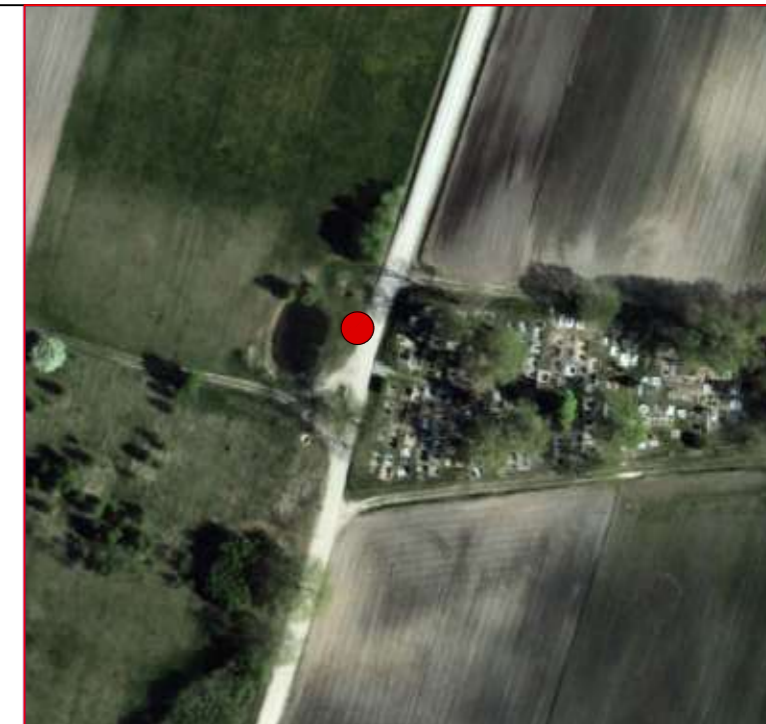
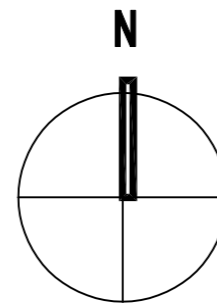
**SUTARTINIAI ŽYMĖJIMAI**

	Betoninių trinkelėlių su nuožulna danga (200x100x60mm)
	G/b bortas vejai (1000x80x200mm)
	G/b bortas gatvei (1000x150x300mm)
	ŽN pritaikytas nuožulnus nusklembtas bortas (h max= 2cm)
	X Konteineris skirtas mišrioms atliekoms (2-1.1m <sup>3</sup> )
	X Konteineris skirtas plastiko atliekoms (1-1.1m <sup>3</sup> )
	X Konteineris skirtas popieriaus atliekoms (1-1.1m <sup>3</sup> )
	X Konteineris skirtas stiklo atliekoms (1-1.0m <sup>3</sup> )
	Konteineris skirtas maisto atliekoms (0-0,24 m <sup>3</sup> )
	X Konteineris skirtas tekstilės atliekoms (0-1,1 m <sup>3</sup> )
	X Konteineris skirtas žaliosioms atliekoms (2-1,1 m <sup>3</sup> )
	ŽN įspėjamasis paviršius (60x60)
	ŽN vedamasis paviršius (30cm pločio)

**Pastabos:**

Atlikti kasimo ir aikštelės įrengimo darbus būtina prižiūrėti inžinerinius tiklus eksploatuojančių ir prižiūrėtojų įmonės atstovams;  
 Jei reikalinga iškelti, turi būti rengiamas inž. tinklų iškėlimo projektas;  
 Visos dangos įrengiamos viename lygyje pririšant prie esamo žemės paviršiaus;  
 Matmenis tikslinti vietoje;  
 Projekto sprendiniai atitinka LR įstatymus ir higienos normas bei nepažeidžia trečiųjų asmenų interesų;

At. Nr.	UAB "Conlista" Krakiškių g. 53D, LT-14289 Vilnius Įm.k. 302315841			Antžeminių mišrių komunalinių ir antrinių žaliavų atliekų surinkimo konteinerių aikštelių įrengimo, Marijampolės sav. supaprastintas statybos projektas	
Nr. 37930	PV	A. Dališanskis	2019-10-21	180-181. Antžeminių mišrių komunalinių ir antrinių žaliavų atliekų surinkimo konteinerių aikštelė Sasnavos mstl. kapinės, Žalgirio g. 5A, Sasnavos mstl., M1:200	Laida
A 1363	Arch.	K. Bakanauskas	2019-10-21		0
	Arch.	K. Sujetaitė			
Kalba	Užsakovas			Lapas	Lapų
LT	UAB "Marijampolės apskrities atliekų tvarkymo centras"			AR-SSP-Mar-2019-A180-A181-B_01	1 1



Situacijos schema

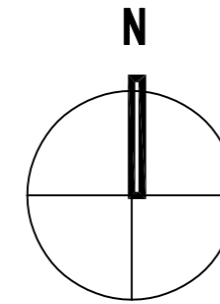
**STATINIŲ EKSPLIKACIJA:**  
**1. Antžeminių mišrių komunalinių ir antrinių žaliavų atliekų surinkimo konteinerių aikštelė**

**SUTARTINIAI ŽYMĖJIMAI**

	Betoninių trinkelė su nuožulna danga (200x100x60mm)
	G/b bortas vejai (1000x80x200mm)
	G/b bortas gatvei (1000x150x300mm)
	ŽN pritaikytas nuožulnus nusklembtas bortas (h max= 2cm)
	X Konteineris skirtas mišrioms atliekoms (2-1.1m <sup>3</sup> )
	X Konteineris skirtas plastiko atliekoms (1-1.1m <sup>3</sup> )
	X Konteineris skirtas popieriaus atliekoms (1-1.1m <sup>3</sup> )
	X Konteineris skirtas stiklo atliekoms (1-1.1m <sup>3</sup> )
	X Konteineris skirtas maisto atliekoms (0-0,24 m <sup>3</sup> )
	X Konteineris skirtas tekstilės atliekoms (0-1,1 m <sup>3</sup> )
	X Konteineris skirtas žaliosioms atliekoms (2-1,1 m <sup>3</sup> )
	ŽN įspėjamasis paviršius (60x60)
	ŽN vedamasis paviršius (30cm pločio)

**Pastabos:**  
 Atlikti kasimo ir aikštelės įrengimo darbus būtina prižiūrėti inžinerinius tiklus eksploatuojančių ir prižiūrėtojų įmonės atstovams;  
 Jei reikalinga iškelti, turi būti rengiamas inž. tinklų iškėlimo projektas;  
 Visos dangos įrengiamos viename lygyje pririšant prie esamo žemės paviršiaus;  
 Matmenis tikslinti vietoje;  
 Projekto sprendiniai atitinka LR įstatymus ir higienos normas bei nepažeidžia trečiųjų asmenų interesų;

At. Nr.	UAB "Conlista" Krakiškių g. 53D, LT-14289 Vilnius Įm.k. 302315841			Antžeminių mišrių komunalinių ir antrinių žaliavų atliekų surinkimo konteinerių aikštelių įrengimo, Marijampolės sav. supaprastintas statybos projektas	
Nr. 37930	PV	A. Dališanskis		2019-10-21	183. Antžeminių mišrių komunalinių ir antrinių žaliavų atliekų surinkimo konteinerių aikštelė Gavaltuvos k. kapinėse, Sodo g. 8C, Gavaltuvos kaimas, M1:100
BK023444	Arch.	S. Šašauskaitė		2019-10-21	
Kalba	Užsakovas			Lapas	Lapų
LT	UAB "Marijampolės apskrities atliekų tvarkymo centras"			AR-SSP-Mar-2019-A183-B_01	1 -



Situacijos schema

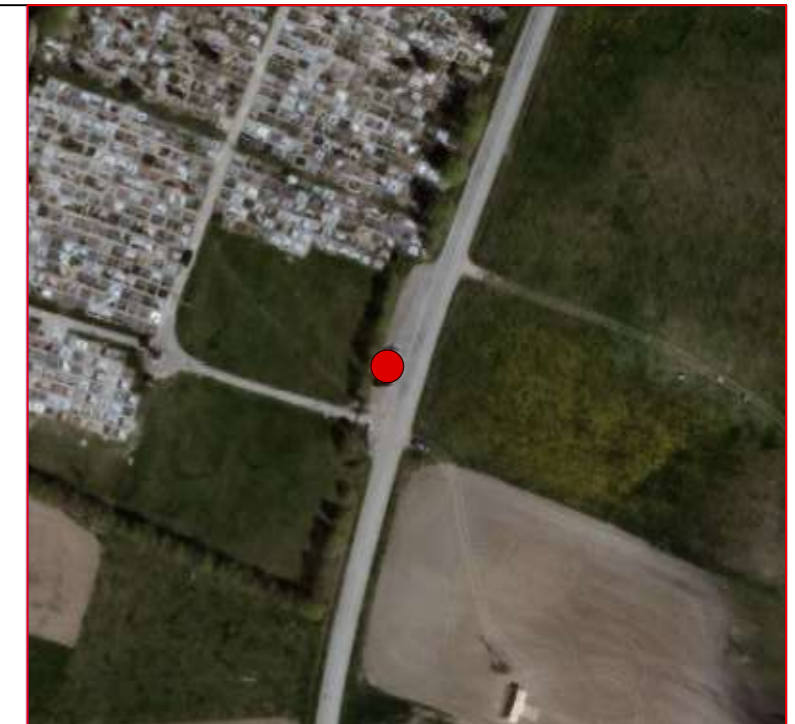
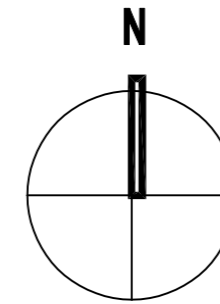
**STATINIŲ EKSPLIKACIJA:**  
**1. Antžeminių mišrių komunalinių ir antrinių žaliavų atliekų surinkimo konteinerių aikštelė**

**SUTARTINIAI ŽYMĖJIMAI**

	Betoninių trinkelų su nuožulna danga (200x100x60mm)
	G/b bortas vejai (1000x80x200mm)
	G/b bortas gatvei (1000x150x300mm)
	ŽN pritaikytas nuožulnus nusklembtas bortas (h max= 2cm)
	X Konteineris skirtas mišrioms atliekoms (1-1,1m <sup>3</sup> )
	X Konteineris skirtas plastiko atliekoms (1-1,1m <sup>3</sup> )
	X Konteineris skirtas popieriaus atliekoms (1-1,1m <sup>3</sup> )
	X Konteineris skirtas stiklo atliekoms (1-1,1m <sup>3</sup> )
	X Konteineris skirtas maisto atliekoms (0-0,24 m <sup>3</sup> )
	X Konteineris skirtas tekstilės atliekoms (0-1,1 m <sup>3</sup> )
	X Konteineris skirtas žaliosioms atliekoms (1-1,1 m <sup>3</sup> )
	ŽN įspėjamasis paviršius (60x60)
	ŽN vedamasis paviršius (30cm pločio)

**Pastabos:**  
 Atlikti kasimo ir aikštelės įrengimo darbus būtina prižiūrėti inžinerinius tiklus eksploatuojančių ir prižiūrėtojų įmonės atstovams;  
 Jei reikalinga iškelti, turi būti rengiamas inž. tinklų iškėlimo projektas;  
 Visos dangos įrengiamos viename lygyje pririšant prie esamo žemės paviršiaus;  
 Matmenis tikslinti vietoje;  
 Projekto sprendiniai atitinka LR įstatymus ir higienos normas bei nepažeidžia trečiųjų asmenų interesų;

At. Nr..	UAB "Conlista" Krakiškių g. 53D, LT-14289 Vilnius Įm.k. 302315841			Antžeminių mišrių komunalinių ir antrinių žaliavų atliekų surinkimo konteinerių aikštelių įrengimo, Marijampolės sav. supaprastintas statybos projektas	
Nr. 37930	PV	A. Dališanskis	2019-10-21	184. Antžeminių mišrių komunalinių ir antrinių žaliavų atliekų surinkimo konteinerių aikštelė Nendrių k. kapinėse, Miško g. 6, Nendrių k. M1:100	Laida
BK023444	Arch.	S. Šašauskaitė	2019-10-21		0
Kalba	Užsakovas			Lapas	Lapų
LT	UAB "Marijampolės apskrities atliekų tvarkymo centras"			AR-SSP-Mar-2019-A184-B_01	1 1



Situacijos schema

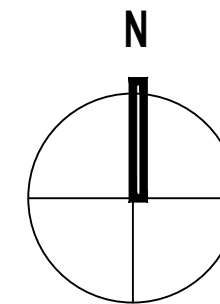
**STATINIŲ EKSPLIKACIJA:**  
**1. Antžeminių mišrių komunalinių ir antrinių žaliavų atliekų surinkimo konteinerių aikštelė**

**SUTARTINIAI ŽYMĖJIMAI**

	Betoninių trinkelų su nuožulna danga (200x100x60mm)
	G/b bortas vejai (1000x80x200mm)
	G/b bortas gatvei (1000x150x300mm)
	ŽN pritaikytas nuožulnus nusklembtas bortas (h max= 2cm)
	Konteineris skirtas mišrioms atliekoms (5-1.1m <sup>3</sup> )
	Konteineris skirtas plastiko atliekoms (1-1.1m <sup>3</sup> )
	Konteineris skirtas popieriaus atliekoms (1-1.1m <sup>3</sup> )
	Konteineris skirtas stiklo atliekoms (1-1.1m <sup>3</sup> )
	Konteineris skirtas maisto atliekoms (0-0,24 m <sup>3</sup> )
	Konteineris skirtas tekstilės atliekoms (0-1,1 m <sup>3</sup> )
	Konteineris skirtas žaliosioms atliekoms (5-1,1 m <sup>3</sup> )
	ŽN įspėjamasis paviršius (60x60)
	ŽN vedamasis paviršius (30cm pločio)

**Pastabos:**  
 Atlikti kasimo ir aikštelės įrengimo darbus būtina prižiūrėti inžinerinius tiklus eksploatuojančių ir prižiūrėtojų įmonės atstovams;  
 Jei reikalinga iškelti, turi būti rengiamas inž. tinklų iškėlimo projektas;  
 Visos dangos įrengiamos viename lygyje pririšant prie esamo žemės paviršiaus;  
 Matmenis tikslinti vietoje;  
 Projekto sprendiniai atitinka LR įstatymus ir higienos normas bei nepažeidžia trečiųjų asmenų interesų;

At. Nr..	UAB "Conlista" Krakiškių g. 53D, LT-14289 Vilnius Įm.k. 302315841			Antžeminių mišrių komunalinių ir antrinių žaliavų atliekų surinkimo konteinerių aikštelių įrengimo, Marijampolės sav. supaprastintas statybos projektas	
Nr. 37930	PV	A. Dališanskis	2019-10-21	185. Antžeminių mišrių komunalinių ir antrinių žaliavų atliekų surinkimo konteinerių aikštelė Liudvinavo miestelio naujosiose kapinėse, Alytaus g. 4, Liudvinavo miest. M1:100	Laida
BK023444	Arch.	S. Šašauskaitė	2019-10-21		0
Kalba	Užsakovas			Lapas	Lapų
LT	UAB "Marijampolės apskrities atliekų tvarkymo centras"			AR-SSP-Mar-2019-A185-B_01	1 1



Situacijos schema

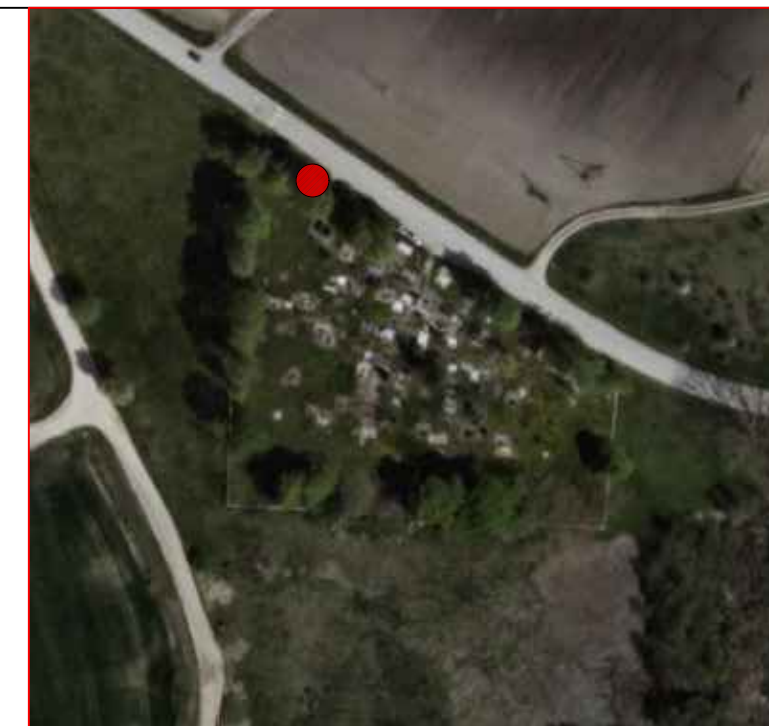
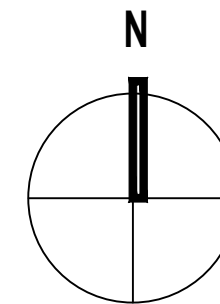
**STATINIŲ EKSPLIKACIJA:**  
1. Antžeminių mišrių komunalinių ir antrinių žaliavų atliekų surinkimo konteinerių aikštelė

**SUTARTINIAI ŽYMĖJIMAI**

	Betoninių trinkelų su nuožulna danga (200x100x60mm)
	G/b bortas vejai (1000x80x200mm)
	G/b bortas gatvei (1000x150x300mm)
	ŽN pritaikytas nuožulnus nusklembtas bortas (h max= 2cm)
	X Konteineris skirtas mišrioms atliekoms (5-1.1m <sup>3</sup> )
	X Konteineris skirtas plastiko atliekoms (1-1.1m <sup>3</sup> )
	X Konteineris skirtas popieriaus atliekoms (1-1.1m <sup>3</sup> )
	X Konteineris skirtas stiklo atliekoms (1-1.1m <sup>3</sup> )
	X Konteineris skirtas maisto atliekoms (0-0,24 m <sup>3</sup> )
	X Konteineris skirtas tekstilės atliekoms (0-1,1 m <sup>3</sup> )
	X Konteineris skirtas žaliosioms atliekoms (5-1,1 m <sup>3</sup> )
	ŽN įspėjamasis paviršius (60x60)
	ŽN vedamasis paviršius (30cm pločio)

**Pastabos:**  
Atlikti kasimo ir aikštelės įrengimo darbus būtina prižiūrėti inžinerinius tiklus eksploatuojančių ir prižiūrėtojų įmonės atstovams;  
Jei reikalinga iškelti, turi būti rengiamas inž. tinklų iškėlimo projektas;  
Visos dangos įrengiamos viename lygyje pririšant prie esamo žemės paviršiaus;  
Matmenis tikslinti vietoje;  
Projekto sprendiniai atitinka LR įstatymus ir higienos normas bei nepažeidžia trečiųjų asmenų interesų;

At. Nr.	UAB "Conlista" Krakiškių g. 53D, LT-14289 Vilnius Įm.k. 302315841			Antžeminių mišrių komunalinių ir antrinių žaliavų atliekų surinkimo konteinerių aikštelių įrengimo, Marijampolės sav. supaprastintas statybos projektas	
Nr. 37930	PV	A. Dališanskis	2019-10-21	186. Antžeminių mišrių komunalinių ir antrinių žaliavų atliekų surinkimo konteinerių aikštelė Liudvinavo miestelio naujosiose kapinėse, Alytaus g. 4, Liudvinavo miest. M1:100	Laida
BK023444	Arch.	S. Šašlauskaitė	2019-10-21		0
Kalba	Užsakovas			Lapas	Lapų
LT	UAB "Marijampolės apskrities atliekų tvarkymo centras"			AR-SSP-Mar-2019-A186-B_01	1 1



Situacijos schema

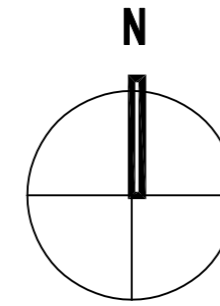
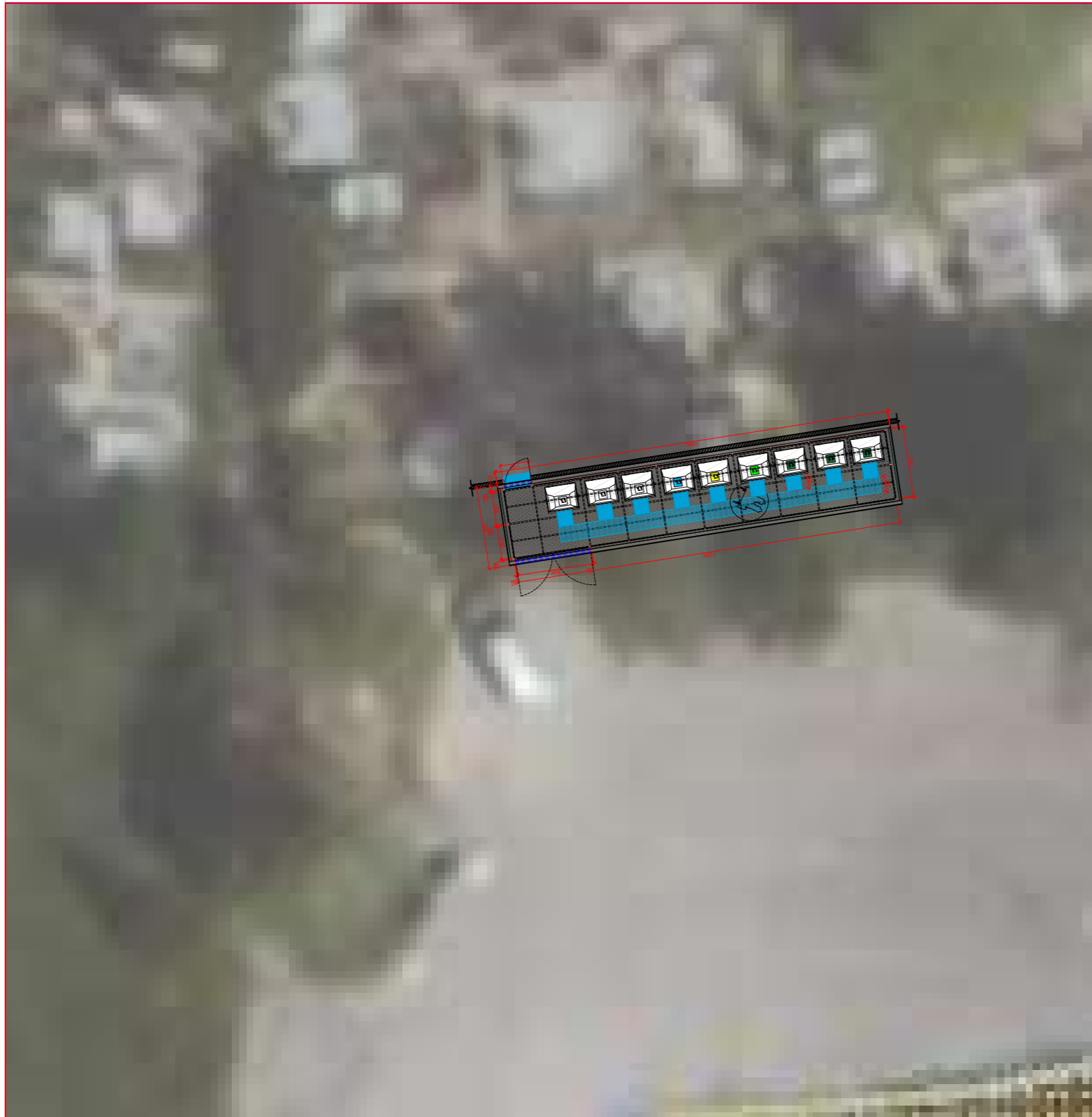
**STATINIŲ EKSPLIKACIJA:**  
1. Antžeminių mišrių komunalinių ir antrinių žaliavų atliekų surinkimo konteinerių aikštelė

**SUTARTINIAI ŽYMĖJIMAI**

	Betoninių trinkelų su nuožulna danga (200x100x60mm)
	G/b bortas vejai (1000x80x200mm)
	G/b bortas gatvei (1000x150x300mm)
	ŽN pritaikytas nuožulnus nusklembtas bortas (h max= 2cm)
	X Konteineris skirtas mišrioms atliekoms (4-1.1m <sup>3</sup> )
	X Konteineris skirtas plastiko atliekoms (1-1.1m <sup>3</sup> )
	X Konteineris skirtas popieriaus atliekoms (1-1.1m <sup>3</sup> )
	X Konteineris skirtas stiklo atliekoms (1-1.1m <sup>3</sup> )
	X Konteineris skirtas maisto atliekoms (0-0,24 m <sup>3</sup> )
	X Konteineris skirtas tekstilės atliekoms (0-1,1 m <sup>3</sup> )
	ŽN įspėjamasis paviršius (60x60)
	ŽN vedamasis paviršius (30cm pločio)

**Pastabos:**  
Atlikti kasimo ir aikštelės įrengimo darbus būtina prižiūrėti inžinerinius tiklus eksploatuojančių ir prižiūrėtojų įmonės atstovams;  
Jei reikalinga iškelti, turi būti rengiamas inž. tinklų iškėlimo projektas;  
Visos dangos įrengiamos viename lygyje pririšant prie esamo žemės paviršiaus;  
Matmenis tikslinti vietoje;  
Projekto sprendiniai atitinka LR įstatymus ir higienos normas bei nepažeidžia trečiųjų asmenų interesų;

At. Nr.	UAB "Conlista" Krakiškių g. 53D, LT-14289 Vilnius Įm.k. 302315841			Antžeminių mišrių komunalinių ir antrinių žaliavų atliekų surinkimo konteinerių aikštelių įrengimo, Marijampolės sav. supaprastintas statybos projektas	
Nr. 37930	PV	A. Dališanskis	2019-10-21	187. Antžeminių mišrių komunalinių ir antrinių žaliavų atliekų surinkimo konteinerių aikštelė Liudvinavo miestelio naujosiose kapinėse, Liepų g. 39, Liudvinavo miest. M1:100	Laida
BK023444	Arch.	S. Šašlauskaitė	2019-10-21		0
Kalba	Užsakovas			Lapas	Lapų
LT	UAB "Marijampolės apskrities atliekų tvarkymo centras"			AR-SSP-Mar-2019-A187-B_01	1 1



Situacijos schema

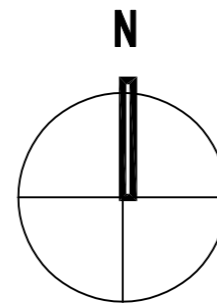
**STATINIŲ EKSPLIKACIJA:**  
**1. Antžeminių mišrių komunalinių ir antrinių žaliavų atliekų surinkimo konteinerių aikštelė**

**SUTARTINIAI ŽYMĖJIMAI**

	Betoninių trinkelų su nuožulna danga (200x100x60mm)
	G/b bortas vejai (1000x80x200mm)
	G/b bortas gatvei (1000x150x300mm)
	ŽN pritaikytas nuožulnus nusklembtas bortas (h max= 2cm)
	Konteineris skirtas mišrioms atliekoms (3-1.1m <sup>3</sup> )
	Konteineris skirtas plastiko atliekoms (1-1.1m <sup>3</sup> )
	Konteineris skirtas popieriaus atliekoms (1-1.1m <sup>3</sup> )
	Konteineris skirtas stiklo atliekoms (1-1.1m <sup>3</sup> )
	Konteineris skirtas maisto atliekoms (0-0,24 m <sup>3</sup> )
	Konteineris skirtas tekstilės atliekoms (0-1,1 m <sup>3</sup> )
	Konteineris skirtas žaliosioms atliekoms (3-1,1 m <sup>3</sup> )
	ŽN įspėjamasis paviršius (60x60)
	ŽN vedamasis paviršius (30cm pločio)

**Pastabos:**  
 Atlikti kasimo ir aikštelės įrengimo darbus būtina prižiūrėti inžinerinius tiklus eksploatuojančių ir prižiūrėtojų įmonės atstovams;  
 Jei reikalinga iškelti, turi būti rengiamas inž. tinklų iškėlimo projektas;  
 Visos dangos įrengiamos viename lygyje pririšant prie esamo žemės paviršiaus;  
 Matmenis tikslinti vietoje;  
 Projekto sprendiniai atitinka LR įstatymus ir higienos normas bei nepažeidžia trečiųjų asmenų interesų;

At. Nr..	UAB "Conlista" Krakiškių g. 53D, LT-14289 Vilnius Įm.k. 302315841			Antžeminių mišrių komunalinių ir antrinių žaliavų atliekų surinkimo konteinerių aikštelių įrengimo, Marijampolės sav. supaprastintas statybos projektas	
Nr. 37930	PV	A. Dališanskis	2019-10-21	188. Antžeminių mišrių komunalinių ir antrinių žaliavų atliekų surinkimo konteinerių aikštelė Padovinio kaime, Liudvinavo seniūnija, M1:100	Laida
BK023444	Arch.	S. Šašauskaitė	2019-10-21		0
Kalba	Užsakovas			Lapas	Lapų
LT	UAB "Marijampolės apskrities atliekų tvarkymo centras"			AR-SSP-Mar-2019-A188-B_01	1 1



Situacijos schema

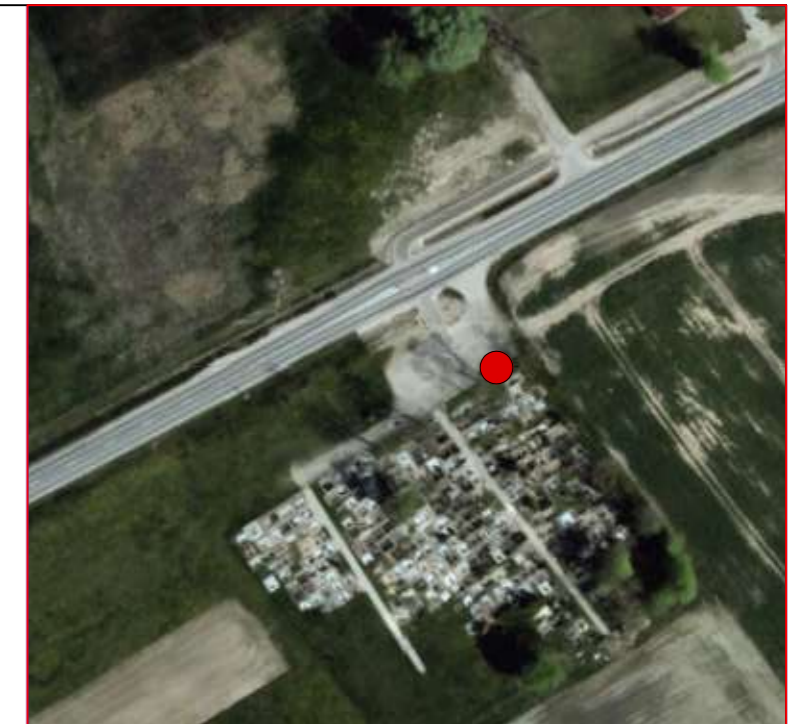
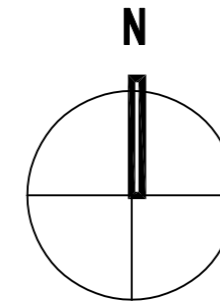
**STATINIŲ EKSPLIKACIJA:**  
**1. Antžeminių mišrių komunalinių ir antrinių žaliavų atliekų surinkimo konteinerių aikštelė**

**SUTARTINIAI ŽYMĖJIMAI**

	Betoninių trinkelų su nuožulna danga (200x100x60mm)
	G/b bortas vejai (1000x80x200mm)
	G/b bortas gatvei (1000x150x300mm)
	ŽN pritaikytas nuožulnus nusklembtas bortas (h max= 2cm)
	Konteineris skirtas mišrioms atliekoms (2-1.1m <sup>3</sup> )
	Konteineris skirtas plastiko atliekoms (1-1.1m <sup>3</sup> )
	Konteineris skirtas popieriaus atliekoms (1-1.1m <sup>3</sup> )
	Konteineris skirtas stiklo atliekoms (1-1.1m <sup>3</sup> )
	Konteineris skirtas maisto atliekoms (0-0,24 m <sup>3</sup> )
	Konteineris skirtas tekstilės atliekoms (0-1,1 m <sup>3</sup> )
	Konteineris skirtas žaliosioms atliekoms (2-1,1 m <sup>3</sup> )
	ŽN įspėjamasis paviršius (60x60)
	ŽN vedamasis paviršius (30cm pločio)

**Pastabos:**  
 Atlikti kasimo ir aikštelės įrengimo darbus būtina prižiūrėti inžinerinius tiklus eksploatuojančių ir prižiūrėtojų įmonės atstovams;  
 Jei reikalinga išskirti, turi būti rengiamas inž. tinklų iškėlimo projektas;  
 Visos dangos įrengiamos viename lygyje pririšant prie esamo žemės paviršiaus;  
 Matmenis tikslinti vietoje;  
 Projekto sprendiniai atitinka LR įstatymus ir higienos normas bei nepažeidžia trečiųjų asmenų interesų;

At. Nr..	UAB "Conlista" Krakiškių g. 53D, LT-14289 Vilnius Įm.k. 302315841			Antžeminių mišrių komunalinių ir antrinių žaliavų atliekų surinkimo konteinerių aikštelių įrengimo, Marijampolės sav. supaprastintas statybos projektas	
Nr. 37930	PV	A. Dališanskis	2019-10-21	189. Antžeminių mišrių komunalinių ir antrinių žaliavų atliekų surinkimo konteinerių aikštelė Triobiškių kaime, Liudvinavo seniūnija, M1:100	Laida
BK023444	Arch.	S. Šašauskaitė	2019-10-21		0
Kalba	Užsakovas			Lapas	Lapų
LT	UAB "Marijampolės apskrities atliekų tvarkymo centras"			AR-SSP-Mar-2019-A189-B_01	1 1



Situacijos schema

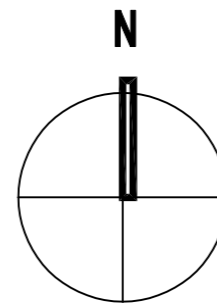
**STATINIŲ EKSPLIKACIJA:**  
**1. Antžeminių mišrių komunalinių ir antrinių žaliavų atliekų surinkimo konteinerių aikštelė**

**SUTARTINIAI ŽYMĖJIMAI**

	Betoninių trinkelų su nuožulna danga (200x100x60mm)
	G/b bortas vejai (1000x80x200mm)
	G/b bortas gatvei (1000x150x300mm)
	ŽN pritaikytas nuožulnus nusklembtas bortas (h max= 2cm)
	Konteineris skirtas mišrioms atliekoms (4-1.1m <sup>3</sup> )
	Konteineris skirtas plastiko atliekoms (1-1.1m <sup>3</sup> )
	Konteineris skirtas popieriaus atliekoms (1-1.1m <sup>3</sup> )
	Konteineris skirtas stiklo atliekoms (1-1.1m <sup>3</sup> )
	Konteineris skirtas maisto atliekoms (0-0,24 m <sup>3</sup> )
	Konteineris skirtas tekstilės atliekoms (0-1,1 m <sup>3</sup> )
	Konteineris skirtas žaliosioms atliekoms (4-1,1 m <sup>3</sup> )
	ŽN įspėjamasis paviršius (60x60)
	ŽN vedamasis paviršius (30cm pločio)

**Pastabos:**  
 Atlikti kasimo ir aikštelės įrengimo darbus būtina prižiūrėti inžinerinius tiklus eksploatuojančių ir prižiūrėtojų įmonės atstovams;  
 Jei reikalinga iškelti, turi būti rengiamas inž. tinklų iškėlimo projektas;  
 Visos dangos įrengiamos viename lygyje pririšant prie esamo žemės paviršiaus;  
 Matmenis tikslinti vietoje;  
 Projekto sprendiniai atitinka LR įstatymus ir higienos normas bei nepažeidžia trečiųjų asmenų interesų;

At. Nr..	UAB "Conlista" Krakiškių g. 53D, LT-14289 Vilnius Įm.k. 302315841			Antžeminių mišrių komunalinių ir antrinių žaliavų atliekų surinkimo konteinerių aikštelių įrengimo, Marijampolės sav. supaprastintas statybos projektas	
Nr. 37930	PV	A. Dališanskis	2019-10-21	190. Antžeminių mišrių komunalinių ir antrinių žaliavų atliekų surinkimo konteinerių aikštelė Patilčių kaimo kapinėse, Marijampolės sen. M1:100	Laida
BK023444	Arch.	S. Šašauskaitė	2019-10-21		0
Kalba	Užsakovas			Lapas	Lapų
LT	UAB "Marijampolės apskrities atliekų tvarkymo centras"			AR-SSP-Mar-2019-A190-B_01	1 1



Situacijos schema

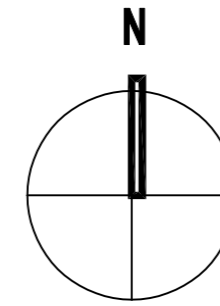
**STATINIŲ EKSPLIKACIJA:**  
**1. Antžeminių mišrių komunalinių ir antrinių žaliavų atliekų surinkimo konteinerių aikštelė**

**SUTARTINIAI ŽYMĖJIMAI**

	Betoninių trinkelų su nuožulna danga (200x100x60mm)
	G/b bortas vejai (1000x80x200mm)
	G/b bortas gatvei (1000x150x300mm)
	ŽN pritaikytas nuožulnus nusklembtas bortas (h max= 2cm)
	Konteineris skirtas mišrioms atliekoms (2-1.1m³)
	Konteineris skirtas plastiko atliekoms (1-1.1m³)
	Konteineris skirtas popieriaus atliekoms (1-1.1m³)
	Konteineris skirtas stiklo atliekoms (1-1.1m³)
	Konteineris skirtas maisto atliekoms (0-0,24 m³)
	Konteineris skirtas tekstilės atliekoms (0-1,1 m³)
	Konteineris skirtas žaliosioms atliekoms (1-1,1 m³)
	ŽN įspėjamasis paviršius (60x60)
	ŽN vedamasis paviršius (30cm pločio)

**Pastabos:**  
 Atlikti kasimo ir aikštelės įrengimo darbus būtina prižiūrėti inžinerinius tiklus eksploatuojančių ir prižiūrinčių įmonės atstovams;  
 Jei reikalinga iškelti, turi būti rengiamas inž. tinklų iškėlimo projektas;  
 Visos dangos įrengiamos viename lygyje pririšant prie esamo žemės paviršiaus;  
 Matmenis tikslinti vietoje;  
 Projekto sprendiniai atitinka LR įstatymus ir higienos normas bei nepažeidžia trečiųjų asmenų interesų;

At. Nr..	UAB "Conlista" Krakiškių g. 53D, LT-14289 Vilnius Įm.k. 302315841			Antžeminių mišrių komunalinių ir antrinių žaliavų atliekų surinkimo konteinerių aikštelių įrengimo, Marijampolės sav. supaprastintas statybos projektas	
Nr. 37930	PV	A. Dališanskis	2019-10-21	191. Antžeminių mišrių komunalinių ir antrinių žaliavų atliekų surinkimo konteinerių aikštelė Ežero g. 7, Meškėnų k., Marijampolės sen., M1:100	Laida
BK023444	Arch.	S. Šašauskaitė	2019-10-21		0
Kalba	Užsakovas			Lapas	Lapų
LT	UAB "Marijampolės apskrities atliekų tvarkymo centras"			AR-SSP-Mar-2019-A191-B_01	1 1



Situacijos schema

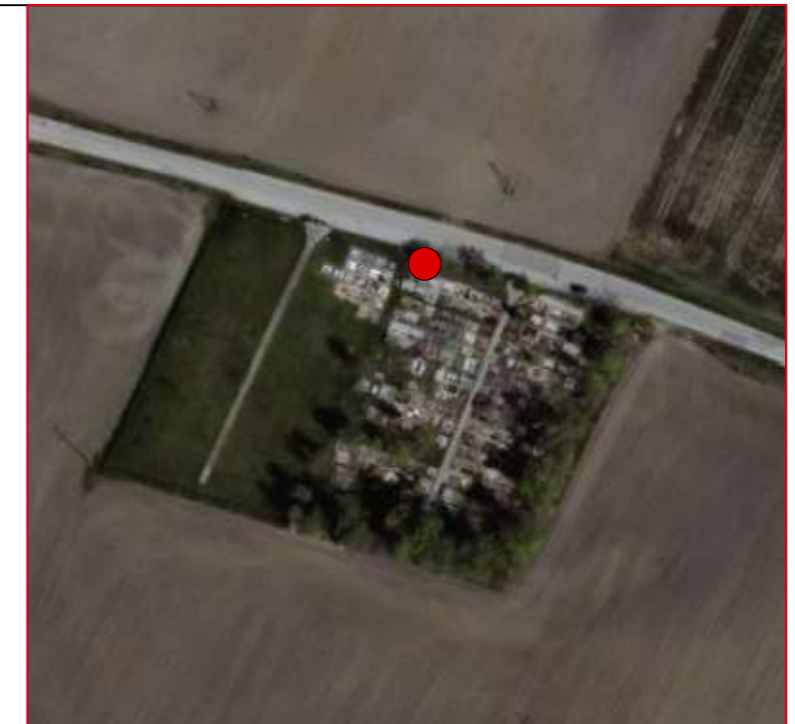
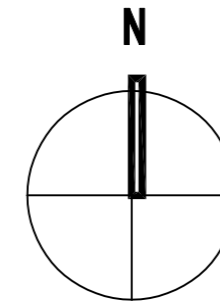
**STATINIŲ EKSPLIKACIJA:**  
**1. Antžeminių mišrių komunalinių ir antrinių žaliavų atliekų surinkimo konteinerių aikštelė**

**SUTARTINIAI ŽYMĖJIMAI**

	Betoninių trinkelų su nuožulna danga (200x100x60mm)
	G/b bortas vejai (1000x80x200mm)
	G/b bortas gatvei (1000x150x300mm)
	ŽN pritaikytas nuožulnus nusklembtas bortas (h max= 2cm)
	X Konteineris skirtas mišrioms atliekoms (3-1.1m <sup>3</sup> )
	X Konteineris skirtas plastiko atliekoms (1-1.1m <sup>3</sup> )
	X Konteineris skirtas popieriaus atliekoms (1-1.1m <sup>3</sup> )
	X Konteineris skirtas stiklo atliekoms (1-1.1m <sup>3</sup> )
	X Konteineris skirtas maisto atliekoms (0-0,24 m <sup>3</sup> )
	X Konteineris skirtas tekstilės atliekoms (0-1,1 m <sup>3</sup> )
	X Konteineris skirtas žaliosioms atliekoms (3-1,1 m <sup>3</sup> )
	ŽN įspėjamasis paviršius (60x60)
	ŽN vedamasis paviršius (30cm pločio)

**Pastabos:**  
 Atlikti kasimo ir aikštelės įrengimo darbus būtina prižiūrėti inžinerinius tiklus eksploatuojančių ir prižiūrėtojų įmonės atstovams;  
 Jei reikalinga iškelti, turi būti rengiamas inž. tinklų iškėlimo projektas;  
 Visos dangos įrengiamos viename lygyje pririšant prie esamo žemės paviršiaus;  
 Matmenis tikslinti vietoje;  
 Projekto sprendiniai atitinka LR įstatymus ir higienos normas bei nepažeidžia trečiųjų asmenų interesų;

At. Nr..	UAB "Conlista" Krakiškių g. 53D, LT-14289 Vilnius Įm.k. 302315841			Antžeminių mišrių komunalinių ir antrinių žaliavų atliekų surinkimo konteinerių aikštelių įrengimo, Marijampolės sav. supaprastintas statybos projektas	
Nr. 37930	PV	A. Dališanskis	2019-10-21	192. Antžeminių mišrių komunalinių ir antrinių žaliavų atliekų surinkimo konteinerių aikštelė Liepų g. 22, Ožkasvilių k., Marijampolės sen., M1:100	Laida
BK023444	Arch.	S. Šašauskaitė	2019-10-21		0
Kalba	Užsakovas			Lapas	Lapų
LT	UAB "Marijampolės apskrities atliekų tvarkymo centras"			AR-SSP-Mar-2019-A192-B_01	1 1



Situacijos schema

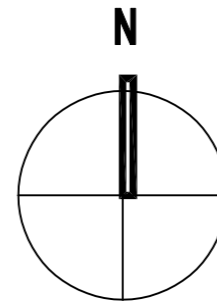
**STATINIŲ EKSPLIKACIJA:**  
**1. Antžeminių mišrių komunalinių ir antrinių žaliavų atliekų surinkimo konteinerių aikštelė**

**SUTARTINIAI ŽYMĖJIMAI**

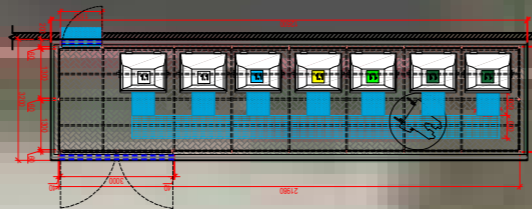
	Betoninių trinkelų su nuožulna danga (200x100x60mm)
	G/b bortas vejai (1000x80x200mm)
	G/b bortas gatvei (1000x150x300mm)
	ŽN pritaikytas nuožulnus nusklembtas bortas (h max= 2cm)
	Konteineris skirtas mišrioms atliekoms (4-1.1m <sup>3</sup> )
	Konteineris skirtas plastiko atliekoms (1-1.1m <sup>3</sup> )
	Konteineris skirtas popieriaus atliekoms (1-1.1m <sup>3</sup> )
	Konteineris skirtas stiklo atliekoms (1-1.1m <sup>3</sup> )
	Konteineris skirtas maisto atliekoms (0-0,24 m <sup>3</sup> )
	Konteineris skirtas tekstilės atliekoms (0-1,1 m <sup>3</sup> )
	Konteineris skirtas žaliosioms atliekoms (4-1,1 m <sup>3</sup> )
	ŽN įspėjamasis paviršius (60x60)
	ŽN vedamasis paviršius (30cm pločio)

**Pastabos:**  
 Atlikti kasimo ir aikštelės įrengimo darbus būtina prižiūrėti inžinerinius tiklus eksploatuojančių ir prižiūrėtojų įmonės atstovams;  
 Jei reikalinga iškelti, turi būti rengiamas inž. tinklų iškėlimo projektas;  
 Visos dangos įrengiamos viename lygyje pririšant prie esamo žemės paviršiaus;  
 Matmenis tikslinti vietoje;  
 Projekto sprendiniai atitinka LR įstatymus ir higienos normas bei nepažeidžia trečiųjų asmenų interesų;

At. Nr..	UAB "Conlista" Krakiškių g. 53D, LT-14289 Vilnius Įm.k. 302315841			Antžeminių mišrių komunalinių ir antrinių žaliavų atliekų surinkimo konteinerių aikštelių įrengimo, Marijampolės sav. supaprastintas statybos projektas	
Nr. 37930	PV	A. Dališanskis		2019-10-21	193. Antžeminių mišrių komunalinių ir antrinių žaliavų atliekų surinkimo konteinerių aikštelė Skardupių antrosiose kapinėse (Pacentų k.), Marijampolės sen. M1:100
BK023444	Arch.	S. Šašlauskaitė		2019-10-21	
Kalba	Užsakovas			Lapas	Lapų
LT	UAB "Marijampolės apskrities atliekų tvarkymo centras"			AR-SSP-Mar-2019-A193-B_01	1 1



Situacijos schema



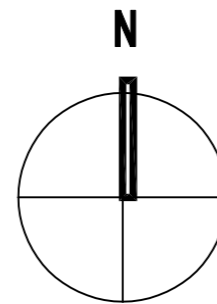
**STATINIŲ EKSPLIKACIJA:**  
1. Antžeminių mišrių komunalinių ir antrinių žaliavų atliekų surinkimo konteinerių aikštelė

**SUTARTINIAI ŽYMĖJIMAI**

	Betoninių trinkelų su nuožulna danga (200x100x60mm)
	G/b bortas vejai (1000x80x200mm)
	G/b bortas gatvei (1000x150x300mm)
	ŽN pritaikytas nuožulnus nusklembtas bortas (h max= 2cm)
	Konteineris skirtas mišrioms atliekoms (2-1.1m³)
	Konteineris skirtas plastiko atliekoms (1-1.1m³)
	Konteineris skirtas popieriaus atliekoms (1-1.1m³)
	Konteineris skirtas stiklo atliekoms (1-1.1m³)
	Konteineris skirtas maisto atliekoms (0-0,24 m³)
	Konteineris skirtas tekstilės atliekoms (0-1,1 m³)
	Konteineris skirtas žaliosioms atliekoms (2-1,1 m³)
	ŽN įspėjamasis paviršius (60x60)
	ŽN vedamasis paviršius (30cm pločio)

**Pastabos:**  
Atlikti kasimo ir aikštelės įrengimo darbus būtina prižiūrėti inžinerinius tiklus eksploatuojančių ir prižiūrėtojų įmonės atstovams;  
Jei reikalinga iškelti, turi būti rengiamas inž. tinklų iškėlimo projektas;  
Visos dangos įrengiamos viename lygyje pririšant prie esamo žemės paviršiaus;  
Matmenis tikslinti vietoje;  
Projekto sprendiniai atitinka LR įstatymus ir higienos normas bei nepažeidžia trečiųjų asmenų interesų;

At. Nr.	UAB "Conlista" Krakiškių g. 53D, LT-14289 Vilnius Įm.k. 302315841			Antžeminių mišrių komunalinių ir antrinių žaliavų atliekų surinkimo konteinerių aikštelių įrengimo, Marijampolės sav. supaprastintas statybos projektas	
Nr. 37930	PV	A. Dališanskis	2019-10-21	194. Antžeminių mišrių komunalinių ir antrinių žaliavų atliekų surinkimo konteinerių aikštelė Babalinės g. 25, Patašinės k., Marijampolės sen., M1:100	Laida
BK023444	Arch.	S. Šašauskaitė	2019-10-21		0
Kalba	Užsakovas			Lapas	Lapų
LT	UAB "Marijampolės apskrities atliekų tvarkymo centras"			AR-SSP-Mar-2019-A194-B_01	1 1



Situacijos schema

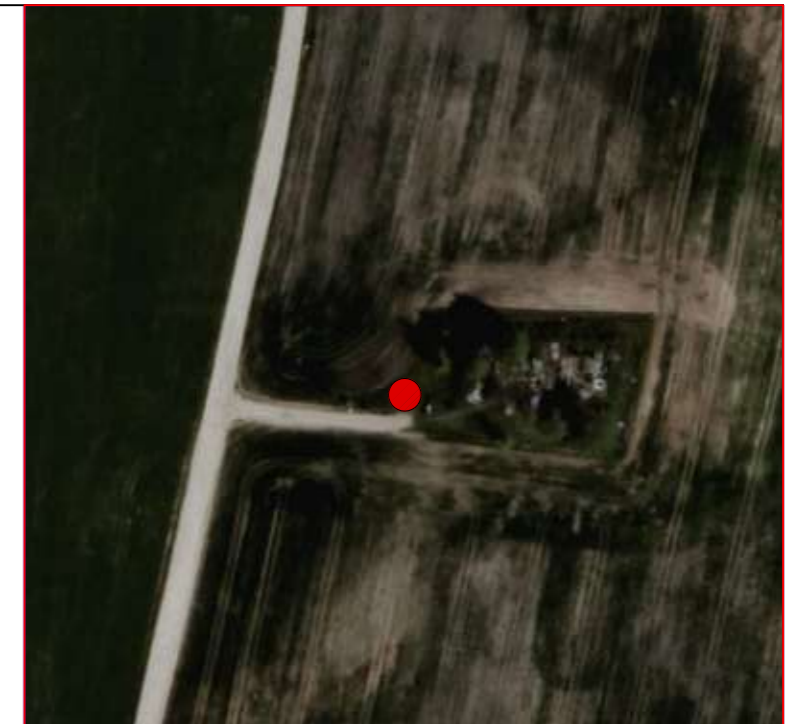
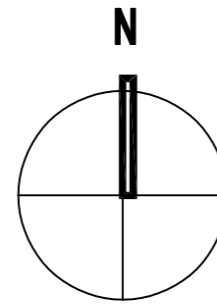
**STATINIŲ EKSPLIKACIJA:**  
**1. Antžeminių mišrių komunalinių ir antrinių žaliavų atliekų surinkimo konteinerių aikštelė**

**SUTARTINIAI ŽYMĖJIMAI**

	Betoninių trinkelų su nuožulna danga (200x100x60mm)
	G/b bortas vejai (1000x80x200mm)
	G/b bortas gatvei (1000x150x300mm)
	ŽN pritaikytas nuožulnus nusklembtas bortas (h max= 2cm)
	Konteineris skirtas mišrioms atliekoms (1-1.1m <sup>3</sup> )
	Konteineris skirtas plastiko atliekoms (1-1.1m <sup>3</sup> )
	Konteineris skirtas popieriaus atliekoms (1-1.1m <sup>3</sup> )
	Konteineris skirtas stiklo atliekoms (1-1.1m <sup>3</sup> )
	Konteineris skirtas maisto atliekoms (0-0,24 m <sup>3</sup> )
	Konteineris skirtas tekstilės atliekoms (0-1,1 m <sup>3</sup> )
	Konteineris skirtas žaliosioms atliekoms (1-1,1 m <sup>3</sup> )
	ŽN įspėjamasis paviršius (60x60)
	ŽN vedamasis paviršius (30cm pločio)

**Pastabos:**  
 Atlikti kasimo ir aikštelės įrengimo darbus būtina prižiūrėti inžinerinius tiklus eksploatuojančių ir prižiūrėtojų įmonės atstovams;  
 Jei reikalinga išskirti, turi būti rengiamas inž. tinklų iškėlimo projektas;  
 Visos dangos įrengiamos viename lygyje pririšant prie esamo žemės paviršiaus;  
 Matmenis tikslinti vietoje;  
 Projekto sprendiniai atitinka LR įstatymus ir higienos normas bei nepažeidžia trečiųjų asmenų interesų;

At. Nr..	UAB "Conlista" Krakiškių g. 53D, LT-14289 Vilnius Įm.k. 302315841			Antžeminių mišrių komunalinių ir antrinių žaliavų atliekų surinkimo konteinerių aikštelių įrengimo, Marijampolės sav. supaprastintas statybos projektas		
Nr. 37930	PV	A. Dališanskis	2019-10-21	195. Antžeminių mišrių komunalinių ir antrinių žaliavų atliekų surinkimo konteinerių aikštelė Vytauto g. 63, Meškučiai, Marijampolės sen., M1:100	Laida	0
BK023444	Arch.	S. Šašauskaitė	2019-10-21		Lapas	Lapų
Kalba	Užsakovas			AR-SSP-Mar-2019-A195-B_01	1	1
LT	UAB "Marijampolės apskrities atliekų tvarkymo centras"					



Situacijos schema

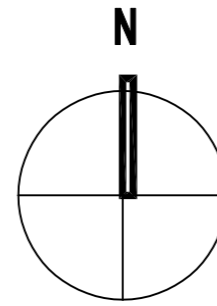
**STATINIŲ EKSPLIKACIJA:**  
**1. Antžeminių mišrių komunalinių ir antrinių žaliavų atliekų surinkimo konteinerių aikštelė**

**SUTARTINIAI ŽYMĖJIMAI**

	Betoninių trinkelų su nuožulna danga (200x100x60mm)
	G/b bortas vejai (1000x80x200mm)
	G/b bortas gatvei (1000x150x300mm)
	ŽN pritaikytas nuožulnus nusklembtas bortas (h max= 2cm)
	Konteineris skirtas mišrioms atliekoms (1-1,1m <sup>3</sup> )
	Konteineris skirtas plastiko atliekoms (1-1,1m <sup>3</sup> )
	Konteineris skirtas popieriaus atliekoms (1-1,1m <sup>3</sup> )
	Konteineris skirtas stiklo atliekoms (1-1,1m <sup>3</sup> )
	Konteineris skirtas maisto atliekoms (0-0,24 m <sup>3</sup> )
	Konteineris skirtas tekstilės atliekoms (0-1,1 m <sup>3</sup> )
	Konteineris skirtas žaliosioms atliekoms (1-1,1 m <sup>3</sup> )
	ŽN įspėjamasis paviršius (60x60)
	ŽN vedamasis paviršius (30cm pločio)

**Pastabos:**  
 Atlikti kasimo ir aikštelės įrengimo darbus būtina prižiūrėti inžinerinius tiklus eksploatuojančių ir prižiūrinčių įmonės atstovams;  
 Jei reikalinga išskelti, turi būti rengiamas inž. tinklų iškėlimo projektas;  
 Visos dangos įrengiamos viename lygyje pririšant prie esamo žemės paviršiaus;  
 Matmenis tikslinti vietoje;  
 Projekto sprendiniai atitinka LR įstatymus ir higienos normas bei nepažeidžia trečiųjų asmenų interesų;

At. Nr..	UAB "Conlista" Krakiškių g. 53D, LT-14289 Vilnius Įm.k. 302315841			Antžeminių mišrių komunalinių ir antrinių žaliavų atliekų surinkimo konteinerių aikštelių įrengimo, Marijampolės sav. supaprastintas statybos projektas	
Nr. 37930	PV	A. Dališanskis	2019-10-21	196. Antžeminių mišrių komunalinių ir antrinių žaliavų atliekų surinkimo konteinerių aikštelė Putriškių k., Marijampolės sen., M1:100	Laida
BK023444	Arch.	S. Šašauskaitė	2019-10-21		0
Kalba	Užsakovas			Lapas	Lapų
LT	UAB "Marijampolės apskrities atliekų tvarkymo centras"			AR-SSP-Mar-2019-A196-B_01	1 1



Situacijos schema

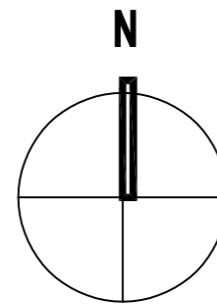
**STATINIŲ EKSPLIKACIJA:**  
**1. Antžeminių mišrių komunalinių ir antrinių žaliavų atliekų surinkimo konteinerių aikštelė**

**SUTARTINIAI ŽYMĖJIMAI**

	Betoninių trinkelų su nuožulna danga (200x100x60mm)
	G/b bortas vejai (1000x80x200mm)
	G/b bortas gatvei (1000x150x300mm)
	ŽN pritaikytas nuožulnus nusklembtas bortas (h max= 2cm)
	Konteineris skirtas mišrioms atliekoms (3-1.1m <sup>3</sup> )
	Konteineris skirtas plastiko atliekoms (1-1.1m <sup>3</sup> )
	Konteineris skirtas popieriaus atliekoms (1-1.1m <sup>3</sup> )
	Konteineris skirtas stiklo atliekoms (1-1.1m <sup>3</sup> )
	Konteineris skirtas maisto atliekoms (0-0,24 m <sup>3</sup> )
	Konteineris skirtas tekstilės atliekoms (0-1,1 m <sup>3</sup> )
	Konteineris skirtas žaliosioms atliekoms (3-1,1 m <sup>3</sup> )
	ŽN įspėjamasis paviršius (60x60)
	ŽN vedamasis paviršius (30cm pločio)

**Pastabos:**  
 Atlikti kasimo ir aikštelės įrengimo darbus būtina prižiūrėti inžinerinius tiklus eksploatuojančių ir prižiūrėtojų įmonės atstovams;  
 Jei reikalinga iškelti, turi būti rengiamas inž. tinklų iškėlimo projektas;  
 Visos dangos įrengiamos viename lygyje pririšant prie esamo žemės paviršiaus;  
 Matmenis tikslinti vietoje;  
 Projekto sprendiniai atitinka LR įstatymus ir higienos normas bei nepažeidžia trečiųjų asmenų interesų;

At. Nr..	UAB "Conlista" Krakiškių g. 53D, LT-14289 Vilnius Įm.k. 302315841			Antžeminių mišrių komunalinių ir antrinių žaliavų atliekų surinkimo konteinerių aikštelių įrengimo, Marijampolės sav. supaprastintas statybos projektas	
Nr. 37930	PV	A. Dališanskis		2019-10-21	197. Antžeminių mišrių komunalinių ir antrinių žaliavų atliekų surinkimo konteinerių aikštelė Igliaukos k. kapinėse, A. Matučio g. 23, Igliaukos sen., M1:100
BK023444	Arch.	S. Šašlauskaitė		2019-10-21	
Kalba	Užsakovas			Lapas	Lapų
LT	UAB "Marijampolės apskrities atliekų tvarkymo centras"			AR-SSP-Mar-2019-A197-B_01	1 1



Situacijos schema

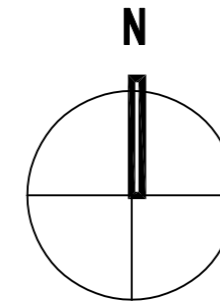
**STATINIŲ EKSPLIKACIJA:**  
**1. Antžeminių mišrių komunalinių ir antrinių žaliavų atliekų surinkimo konteinerių aikštelė**

**SUTARTINIAI ŽYMĖJIMAI**

	Betoninių trinkelų su nuožulna danga (200x100x60mm)
	G/b bortas vejai (1000x80x200mm)
	G/b bortas gatvei (1000x150x300mm)
	ŽN pritaikytas nuožulnus nusklembtas bortas (h max= 2cm)
	Konteineris skirtas mišrioms atliekoms (3-1.1m <sup>3</sup> )
	Konteineris skirtas plastiko atliekoms (1-1.1m <sup>3</sup> )
	Konteineris skirtas popieriaus atliekoms (1-1.1m <sup>3</sup> )
	Konteineris skirtas stiklo atliekoms (1-1.1m <sup>3</sup> )
	Konteineris skirtas maisto atliekoms (0-0,24 m <sup>3</sup> )
	Konteineris skirtas tekstilės atliekoms (0-1,1 m <sup>3</sup> )
	Konteineris skirtas žaliosioms atliekoms (1-1,1 m <sup>3</sup> )
	ŽN įspėjamasis paviršius (60x60)
	ŽN vedamasis paviršius (30cm pločio)

**Pastabos:**  
 Atlikti kasimo ir aikštelės įrengimo darbus būtina prižiūrėti inžinerinius tiklus eksploatuojančių ir prižiūrėtojų įmonės atstovams;  
 Jei reikalinga iškelti, turi būti rengiamas inž. tinklų iškėlimo projektas;  
 Visos dangos įrengiamos viename lygyje pririšant prie esamo žemės paviršiaus;  
 Matmenis tikslinti vietoje;  
 Projekto sprendiniai atitinka LR įstatymus ir higienos normas bei nepažeidžia trečiųjų asmenų interesų;

At. Nr..	UAB "Conlista" Krakiškių g. 53D, LT-14289 Vilnius Įm.k. 302315841			Antžeminių mišrių komunalinių ir antrinių žaliavų atliekų surinkimo konteinerių aikštelių įrengimo, Marijampolės sav. supaprastintas statybos projektas	
Nr. 37930	PV	A. Dališanskis		2019-10-21	198. Antžeminių mišrių komunalinių ir antrinių žaliavų atliekų surinkimo konteinerių aikštelė Igliaukos k. kapinėse, A. Matučio g. 23, Igliaukos sen., M1:100
BK023444	Arch.	S. Šašauskaitė		2019-10-21	
Kalba	Užsakovas			Lapas	Lapų
LT	UAB "Marijampolės apskrities atliekų tvarkymo centras"			AR-SSP-Mar-2019-A198-B_01	1 1



Situacijos schema

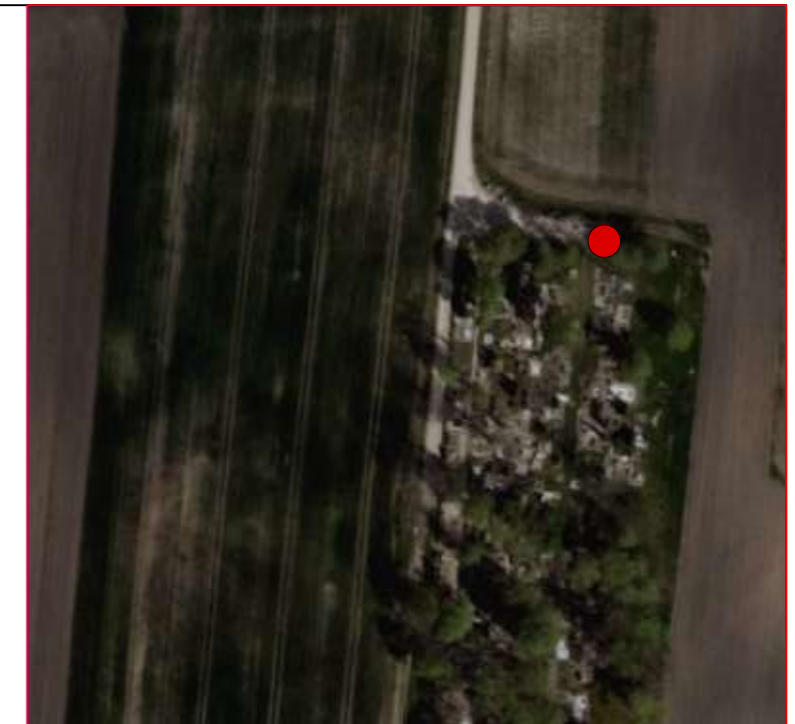
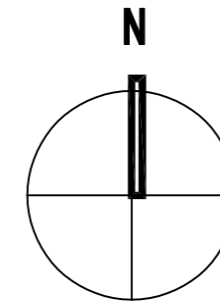
**STATINIŲ EKSPLIKACIJA:**  
**1. Antžeminių mišrių komunalinių ir antrinių žaliavų atliekų surinkimo konteinerių aikštelė**

**SUTARTINIAI ŽYMĖJIMAI**

	Betoninių trinkelų su nuožulna danga (200x100x60mm)
	G/b bortas vejai (1000x80x200mm)
	G/b bortas gatvei (1000x150x300mm)
	ŽN pritaikytas nuožulnus nusklembtas bortas (h max= 2cm)
	Konteineris skirtas mišrioms atliekoms (1-1,1m <sup>3</sup> )
	Konteineris skirtas plastiko atliekoms (1-1,1m <sup>3</sup> )
	Konteineris skirtas popieriaus atliekoms (1-1,1m <sup>3</sup> )
	Konteineris skirtas stiklo atliekoms (1-1,1m <sup>3</sup> )
	Konteineris skirtas maisto atliekoms (0-0,24 m <sup>3</sup> )
	Konteineris skirtas tekstilės atliekoms (0-1,1 m <sup>3</sup> )
	Konteineris skirtas žaliosioms atliekoms (1-1,1 m <sup>3</sup> )
	ŽN įspėjamasis paviršius (60x60)
	ŽN vedamasis paviršius (30cm pločio)

**Pastabos:**  
 Atlikti kasimo ir aikštelės įrengimo darbus būtina prižiūrėti inžinerinius tiklus eksploatuojančių ir prižiūrėtojų įmonės atstovams;  
 Jei reikalinga išskirti, turi būti rengiamas inž. tinklų iškėlimo projektas;  
 Visos dangos įrengiamos viename lygyje pririšant prie esamo žemės paviršiaus;  
 Matmenis tikslinti vietoje;  
 Projekto sprendiniai atitinka LR įstatymus ir higienos normas bei nepažeidžia trečiųjų asmenų interesų;

At. Nr.	UAB "Conlista" Krakiškių g. 53D, LT-14289 Vilnius Įm.k. 302315841			Antžeminių mišrių komunalinių ir antrinių žaliavų atliekų surinkimo konteinerių aikštelių įrengimo, Marijampolės sav. supaprastintas statybos projektas	
Nr. 37930	PV	A. Dališanskis		2019-10-21	199. Antžeminių mišrių komunalinių ir antrinių žaliavų atliekų surinkimo konteinerių aikštelė Igliaukos k. kapinėse, A. Matučio g. 23, Igliaukos sen., M1:100
BK023444	Arch.	S. Šašauskaitė		2019-10-21	
Kalba	Užsakovas			Lapas	Lapų
LT	UAB "Marijampolės apskrities atliekų tvarkymo centras"			AR-SSP-Mar-2019-A199-B_01	1 1



Situacijos schema

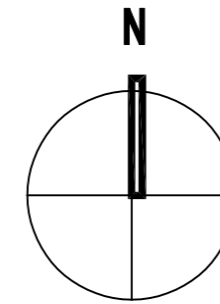
**STATINIŲ EKSPLIKACIJA:**  
1. Antžeminių mišrių komunalinių ir antrinių žaliavų atliekų surinkimo konteinerių aikštelė

**SUTARTINIAI ŽYMĖJIMAI**

	Betoninių trinkelų su nuožulna danga (200x100x60mm)
	G/b bortas vejai (1000x80x200mm)
	G/b bortas gatvei (1000x150x300mm)
	ŽN pritaikytas nuožulnus nusklembtas bortas (h max= 2cm)
	X Konteineris skirtas mišrioms atliekoms (1-1,1m <sup>3</sup> )
	X Konteineris skirtas plastiko atliekoms (1-1,1m <sup>3</sup> )
	X Konteineris skirtas popieriaus atliekoms (1-1,1m <sup>3</sup> )
	X Konteineris skirtas stiklo atliekoms (1-1,1m <sup>3</sup> )
	X Konteineris skirtas maisto atliekoms (0-0,24 m <sup>3</sup> )
	X Konteineris skirtas tekstilės atliekoms (0-1,1 m <sup>3</sup> )
	X Konteineris skirtas žaliosioms atliekoms (1-1,1 m <sup>3</sup> )
	ŽN įspėjamasis paviršius (60x60)
	ŽN vedamasis paviršius (30cm pločio)

**Pastabos:**  
Atlikti kasimo ir aikštelės įrengimo darbus būtina prižiūrėti inžinerinius tiklus eksploatuojančių ir prižiūrėtojų įmonės atstovams;  
Jei reikalinga iškelti, turi būti rengiamas inž. tinklų iškėlimo projektas;  
Visos dangos įrengiamos viename lygyje pririšant prie esamo žemės paviršiaus;  
Matmenis tikslinti vietoje;  
Projekto sprendiniai atitinka LR įstatymus ir higienos normas bei nepažeidžia trečiųjų asmenų interesų;

At. Nr..	UAB "Conlista" Krakiškių g. 53D, LT-14289 Vilnius Įm.k. 302315841			Antžeminių mišrių komunalinių ir antrinių žaliavų atliekų surinkimo konteinerių aikštelių įrengimo, Marijampolės sav. supaprastintas statybos projektas	
Nr. 37930	PV	A. Dališanskis	2019-10-21	200. Antžeminių mišrių komunalinių ir antrinių žaliavų atliekų surinkimo konteinerių aikštelė Daukšių miest. kapinėse, Kapų g. 6, Daukšių mstl., Igliaukos sen., M1:100	Laida
BK023444	Arch.	S. Šašauskaitė	2019-10-21		0
Kalba	Užsakovas			Lapas	Lapų
LT	UAB "Marijampolės apskrities atliekų tvarkymo centras"			AR-SSP-Mar-2019-A200-B_01	1 1



Situacijos schema

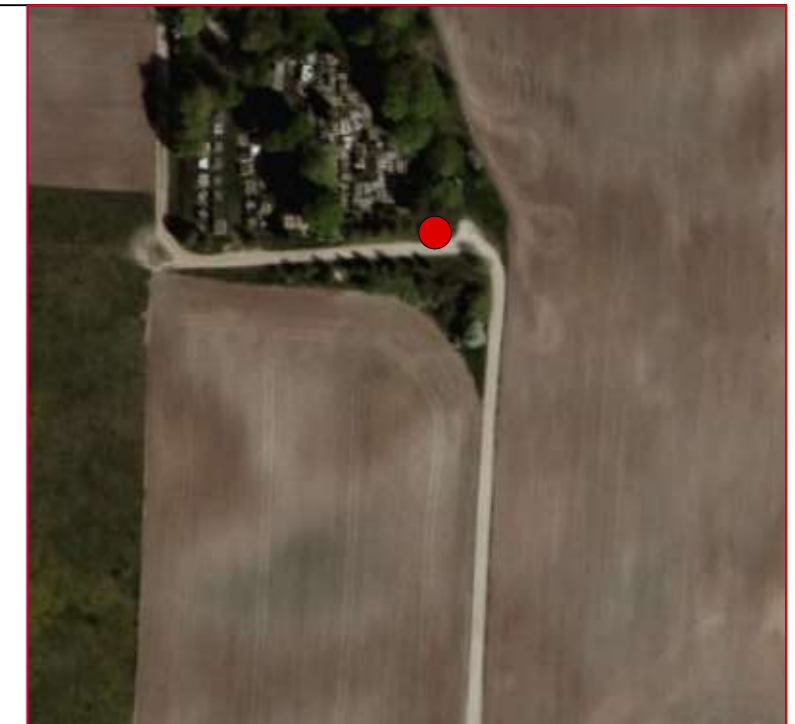
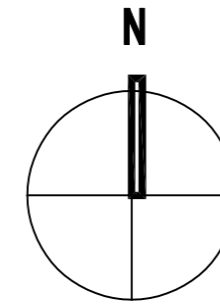
**STATINIŲ EKSPLIKACIJA:**  
**1. Antžeminių mišrių komunalinių ir antrinių žaliavų atliekų surinkimo konteinerių aikštelė**

**SUTARTINIAI ŽYMĖJIMAI**

	Betoninių trinkelų su nuožulna danga (200x100x60mm)
	G/b bortas vejai (1000x80x200mm)
	G/b bortas gatvei (1000x150x300mm)
	ŽN pritaikytas nuožulnus nusklembtas bortas (h max= 2cm)
	Konteineris skirtas mišrioms atliekoms (2-1.1m <sup>3</sup> )
	Konteineris skirtas plastiko atliekoms (1-1.1m <sup>3</sup> )
	Konteineris skirtas popieriaus atliekoms (1-1.1m <sup>3</sup> )
	Konteineris skirtas stiklo atliekoms (1-1.1m <sup>3</sup> )
	Konteineris skirtas maisto atliekoms (0-0,24 m <sup>3</sup> )
	Konteineris skirtas tekstilės atliekoms (0-1,1 m <sup>3</sup> )
	Konteineris skirtas žaliosioms atliekoms (2-1,1 m <sup>3</sup> )
	ŽN įspėjamasis paviršius (60x60)
	ŽN vedamasis paviršius (30cm pločio)

**Pastabos:**  
 Atlikti kasimo ir aikštelės įrengimo darbus būtina prižiūrėti inžinerinius tiklus eksploatuojančių ir prižiūrinčių įmonės atstovams;  
 Jei reikalinga išskelti, turi būti rengiamas inž. tinklų iškėlimo projektas;  
 Visos dangos įrengiamos viename lygyje pririšant prie esamo žemės paviršiaus;  
 Matmenis tikslinti vietoje;  
 Projekto sprendiniai atitinka LR įstatymus ir higienos normas bei nepažeidžia trečiųjų asmenų interesų;

At. Nr..	UAB "Conlista" Krakiškių g. 53D, LT-14289 Vilnius Įm.k. 302315841			Antžeminių mišrių komunalinių ir antrinių žaliavų atliekų surinkimo konteinerių aikštelių įrengimo, Marijampolės sav. supaprastintas statybos projektas	
Nr. 37930	PV	A. Dališanskis	2019-10-21	201. Antžeminių mišrių komunalinių ir antrinių žaliavų atliekų surinkimo konteinerių aikštelė Amalviškių k., Igliaukos sen., M1:100	Laida
BK023444	Arch.	S. Šašlauskaitė	2019-10-21		0
Kalba	Užsakovas			Lapas	Lapų
LT	UAB "Marijampolės apskrities atliekų tvarkymo centras"			AR-SSP-Mar-2019-A201-B_01	1 1



Situacijos schema

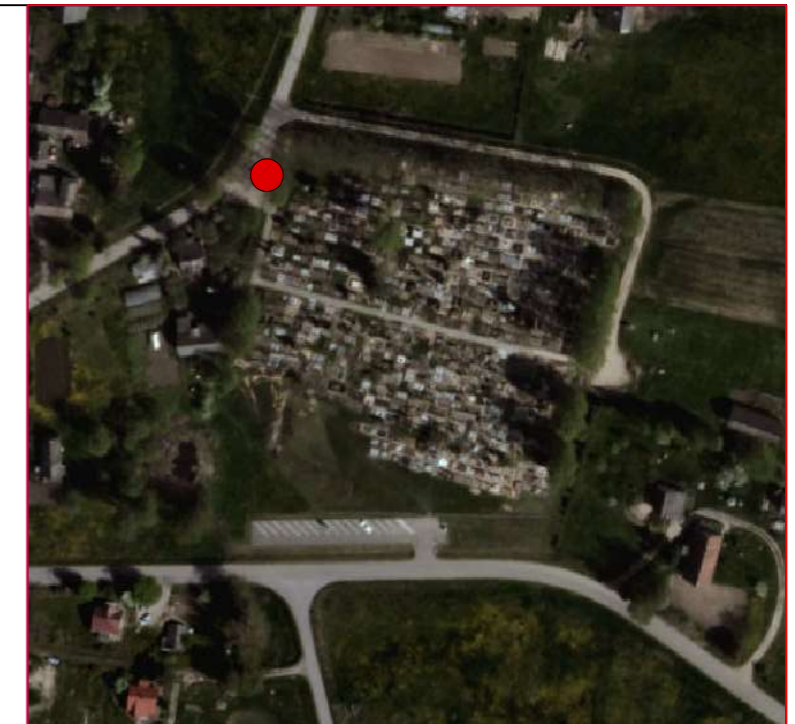
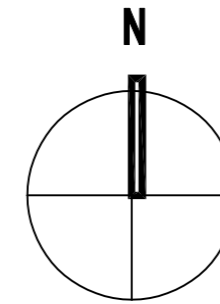
**STATINIŲ EKSPLIKACIJA:**  
**1. Antžeminių mišrių komunalinių ir antrinių žaliavų atliekų surinkimo konteinerių aikštelė**

**SUTARTINIAI ŽYMĖJIMAI**

	Betoninių trinkelų su nuožulna danga (200x100x60mm)
	G/b bortas vejai (1000x80x200mm)
	G/b bortas gatvei (1000x150x300mm)
	ŽN pritaikytas nuožulnus nusklembtas bortas (h max= 2cm)
	Konteineris skirtas mišrioms atliekoms (2-1,1m <sup>3</sup> )
	Konteineris skirtas plastiko atliekoms (1-1,1m <sup>3</sup> )
	Konteineris skirtas popieriaus atliekoms (1-1,1m <sup>3</sup> )
	Konteineris skirtas stiklo atliekoms (1-1,1m <sup>3</sup> )
	Konteineris skirtas maisto atliekoms (0-0,24 m <sup>3</sup> )
	Konteineris skirtas tekstilės atliekoms (0-1,1 m <sup>3</sup> )
	Konteineris skirtas žaliosioms atliekoms (2-1,1 m <sup>3</sup> )
	ŽN įspėjamasis paviršius (60x60)
	ŽN vedamasis paviršius (30cm pločio)

**Pastabos:**  
 Atlikti kasimo ir aikštelės įrengimo darbus būtina prižiūrėti inžinerinius tiklus eksploatuojančių ir prižiūrėtojų įmonės atstovams;  
 Jei reikalinga iškelti, turi būti rengiamas inž. tinklų iškėlimo projektas;  
 Visos dangos įrengiamos viename lygyje pririšant prie esamo žemės paviršiaus;  
 Matmenis tikslinti vietoje;  
 Projekto sprendiniai atitinka LR įstatymus ir higienos normas bei nepažeidžia trečiųjų asmenų interesų;

At. Nr.	UAB "Conlista" Krakiškių g. 53D, LT-14289 Vilnius Įm.k. 302315841			Antžeminių mišrių komunalinių ir antrinių žaliavų atliekų surinkimo konteinerių aikštelių įrengimo, Marijampolės sav. supaprastintas statybos projektas		
Nr. 37930	PV	A. Dališanskis	2019-10-21	202. Antžeminių mišrių komunalinių ir antrinių žaliavų atliekų surinkimo konteinerių aikštelė Piliakalnio g. 6, Varnupių k., Igliaukos sen., M1:100	Laida	0
BK023444	Arch.	S. Šašauskaitė	2019-10-21		Lapas	Lapų
Kalba	Užsakovas			AR-SSP-Mar-2019-A202-B_01	1	1
LT	UAB "Marijampolės apskrities atliekų tvarkymo centras"					



Situacijos schema

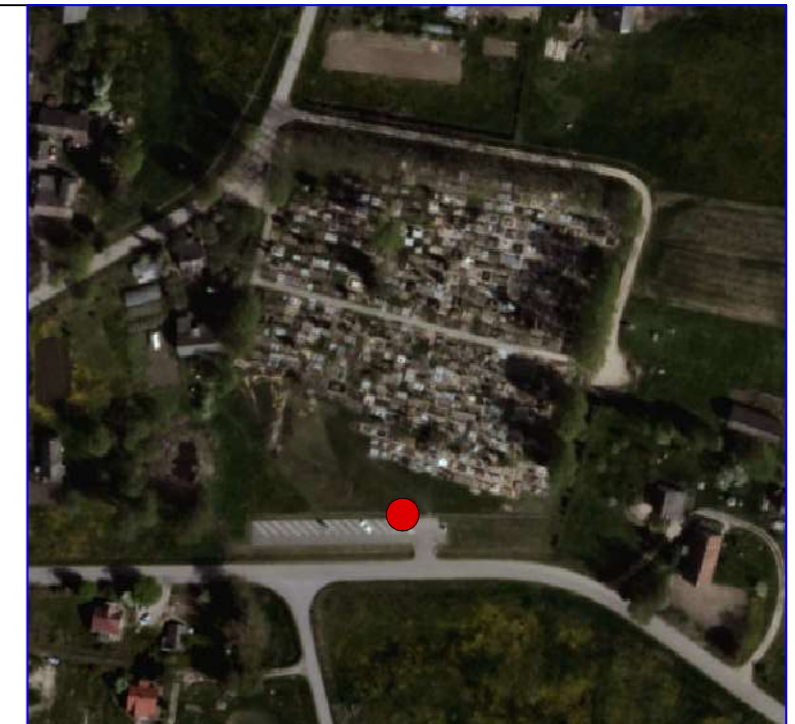
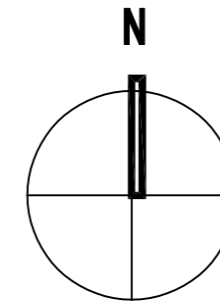
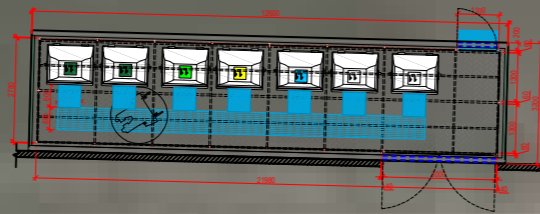
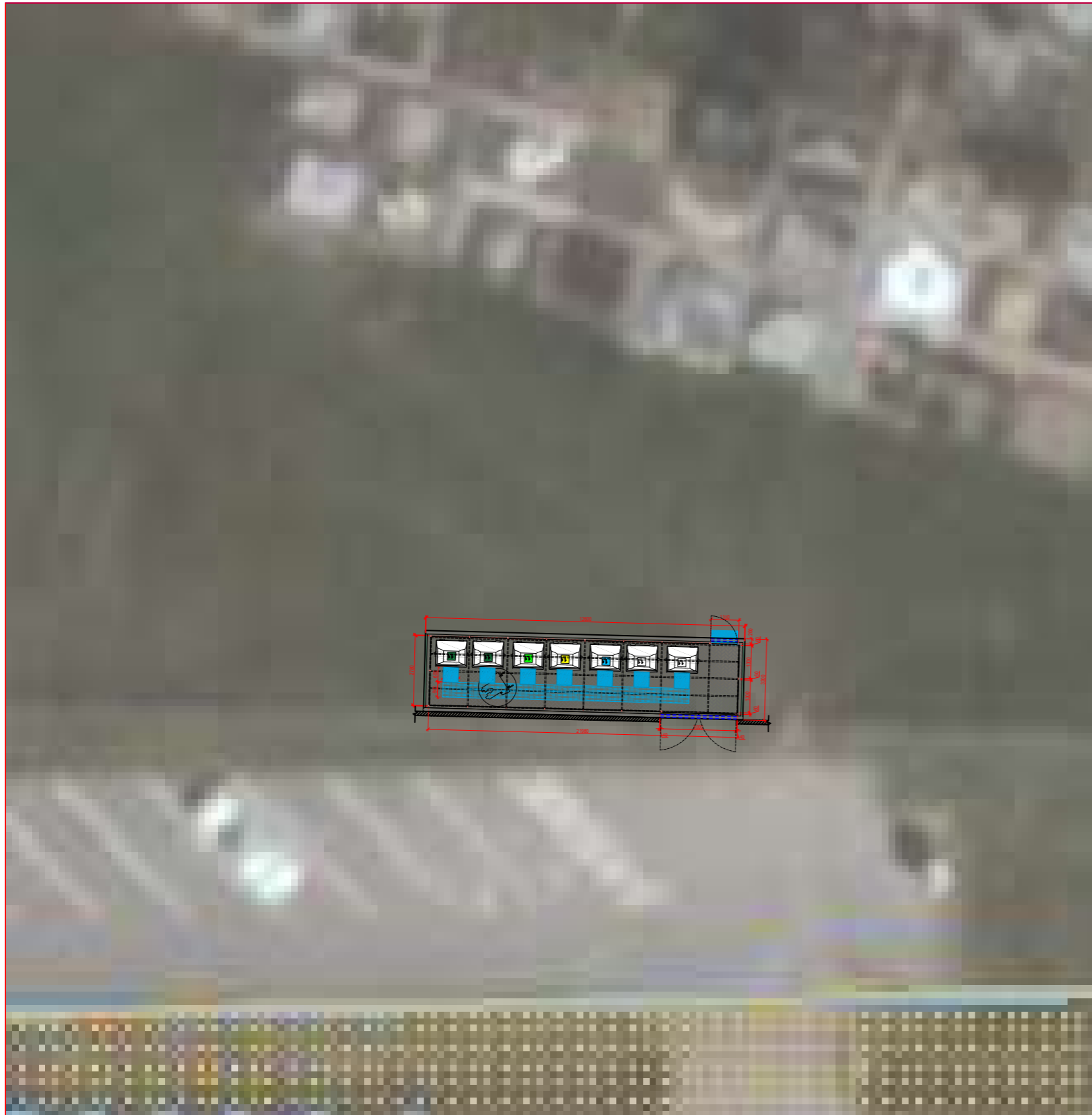
**STATINIŲ EKSPLIKACIJA:**  
**1. Antžeminių mišrių komunalinių ir antrinių žaliavų atliekų surinkimo konteinerių aikštelė**

**SUTARTINIAI ŽYMĖJIMAI**

	Betoninių trinkelų su nuožulna danga (200x100x60mm)
	G/b bortas vejai (1000x80x200mm)
	G/b bortas gatvei (1000x150x300mm)
	ŽN pritaikytas nuožulnus nusklembtas bortas (h max= 2cm)
	Konteineris skirtas mišrioms atliekoms (2-1.1m <sup>3</sup> )
	Konteineris skirtas plastiko atliekoms (1-1.1m <sup>3</sup> )
	Konteineris skirtas popieriaus atliekoms (1-1.1m <sup>3</sup> )
	Konteineris skirtas stiklo atliekoms (1-1.1m <sup>3</sup> )
	Konteineris skirtas maisto atliekoms (0-0,24 m <sup>3</sup> )
	Konteineris skirtas tekstilės atliekoms (0-1,1 m <sup>3</sup> )
	Konteineris skirtas žaliosioms atliekoms (2-1,1 m <sup>3</sup> )
	ŽN įspėjamasis paviršius (60x60)
	ŽN vedamasis paviršius (30cm pločio)

**Pastabos:**  
 Atlikti kasimo ir aikštelės įrengimo darbus būtina prižiūrėti inžinerinius tiklus eksploatuojančių ir prižiūrėtojų įmonės atstovams;  
 Jei reikalinga išskirti, turi būti rengiamas inž. tinklų iškėlimo projektas;  
 Visos dangos įrengiamos viename lygyje pririšant prie esamo žemės paviršiaus;  
 Matmenis tikslinti vietoje;  
 Projekto sprendiniai atitinka LR įstatymus ir higienos normas bei nepažeidžia trečiųjų asmenų interesų;

At. Nr..	UAB "Conlista" Krakiškių g. 53D, LT-14289 Vilnius Įm.k. 302315841			Antžeminių mišrių komunalinių ir antrinių žaliavų atliekų surinkimo konteinerių aikštelių įrengimo, Marijampolės sav. supaprastintas statybos projektas	
Nr. 37930	PV	A. Dališanskis	2019-10-21	203. Antžeminių mišrių komunalinių ir antrinių žaliavų atliekų surinkimo konteinerių aikštelė Gudelių g. 16, Gudelių mstl., Gudelių sen., M1:100	Laida
BK023444	Arch.	S. Šašauskaitė	2019-10-21		0
Kalba	Užsakovas			Lapas	Lapų
LT	UAB "Marijampolės apskrities atliekų tvarkymo centras"			AR-SSP-Mar-2019-A203-B_01	1 1



Situacijos schema

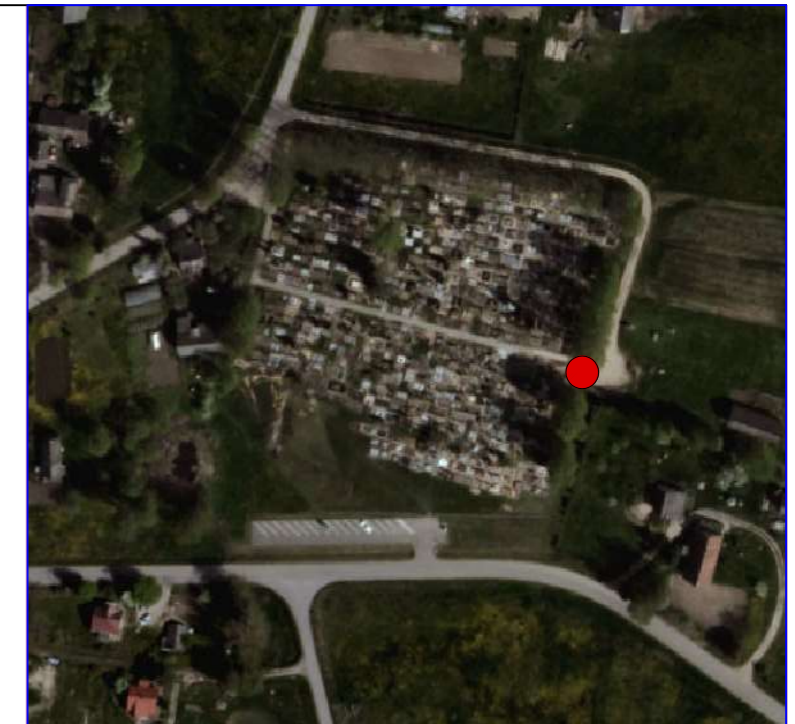
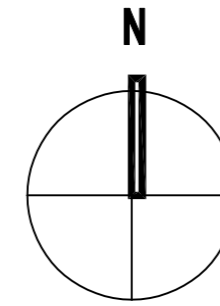
**STATINIŲ EKSPLIKACIJA:**  
**1. Antžeminių mišrių komunalinių ir antrinių žaliavų atliekų surinkimo konteinerių aikštelė**

**SUTARTINIAI ŽYMĖJIMAI**

	Betoninių trinkelų su nuožulna danga (200x100x60mm)
	G/b bortas vejai (1000x80x200mm)
	G/b bortas gatvei (1000x150x300mm)
	ŽN pritaikytas nuožulnus nusklembtas bortas (h max= 2cm)
	Konteineris skirtas mišrioms atliekoms (2-1.1m <sup>3</sup> )
	Konteineris skirtas plastiko atliekoms (1-1.1m <sup>3</sup> )
	Konteineris skirtas popieriaus atliekoms (1-1.1m <sup>3</sup> )
	Konteineris skirtas stiklo atliekoms (1-1.1m <sup>3</sup> )
	Konteineris skirtas maisto atliekoms (0-0,24 m <sup>3</sup> )
	Konteineris skirtas tekstilės atliekoms (0-1,1 m <sup>3</sup> )
	Konteineris skirtas žaliosioms atliekoms (2-1,1 m <sup>3</sup> )
	ŽN įspėjamas paviršius (60x60)
	ŽN vedamas paviršius (30cm pločio)

**Pastabos:**  
 Atlikti kasimo ir aikštelės įrengimo darbus būtina prižiūrėti inžinerinius tiklus eksploatuojančių ir prižiūrėtojų įmonės atstovams;  
 Jei reikalinga iškelti, turi būti rengiamas inž. tinklų iškėlimo projektas;  
 Visos dangos įrengiamos viename lygyje pririšant prie esamo žemės paviršiaus;  
 Matmenis tikslinti vietoje;  
 Projekto sprendiniai atitinka LR įstatymus ir higienos normas bei nepažeidžia trečiųjų asmenų interesų;

At. Nr..	UAB "Conlista" Krakiškių g. 53D, LT-14289 Vilnius Įm.k. 302315841			Antžeminių mišrių komunalinių ir antrinių žaliavų atliekų surinkimo konteinerių aikštelių įrengimo, Marijampolės sav. supaprastintas statybos projektas	
Nr. 37930	PV	A. Dališanskis		2019-10-21	204. Antžeminių mišrių komunalinių ir antrinių žaliavų atliekų surinkimo konteinerių aikštelė Gudelių g. 16, Gudelių mstl., Gudelių sen., M1:100
BK023444	Arch.	S. Šašauskaitė		2019-10-21	
Kalba	Užsakovas			Lapas	Lapų
LT	UAB "Marijampolės apskrities atliekų tvarkymo centras"			AR-SSP-Mar-2019-A204-B_01	1 1



Situacijos schema

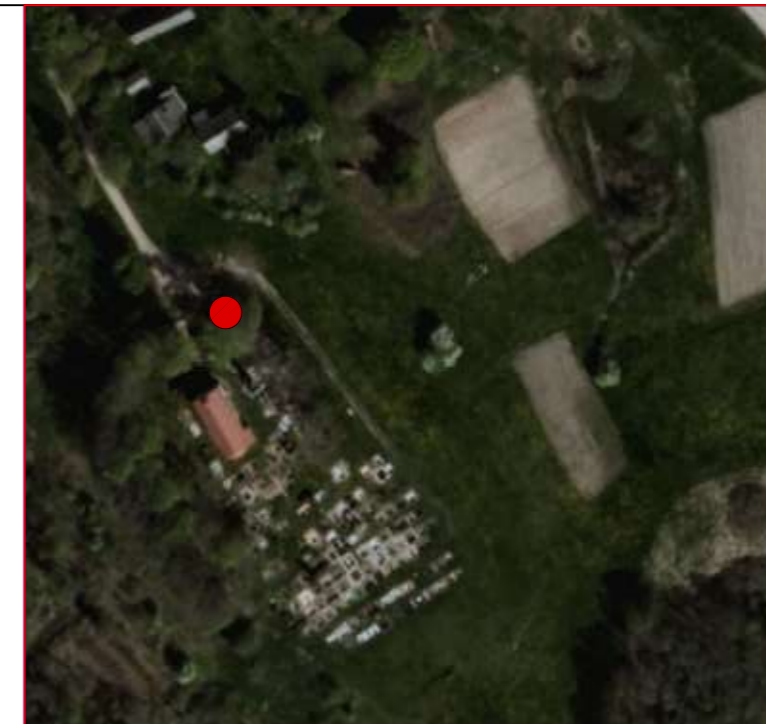
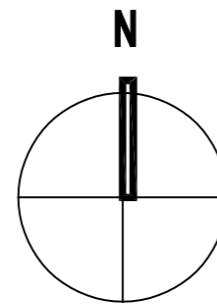
**STATINIŲ EKSPLIKACIJA:**  
**1. Antžeminių mišrių komunalinių ir antrinių žaliavų atliekų surinkimo konteinerių aikštelė**

**SUTARTINIAI ŽYMĖJIMAI**

	Betoninių trinkelį su nuožulna danga (200x100x60mm)
	G/b bortas vejai (1000x80x200mm)
	G/b bortas gatvei (1000x150x300mm)
	ŽN pritaikytas nuožulnus nusklembtas bortas (h max= 2cm)
	Konteineris skirtas mišrioms atliekoms (2-1.1m <sup>3</sup> )
	Konteineris skirtas plastiko atliekoms (1-1.1m <sup>3</sup> )
	Konteineris skirtas popieriaus atliekoms (1-1.1m <sup>3</sup> )
	Konteineris skirtas stiklo atliekoms (1-1.1m <sup>3</sup> )
	Konteineris skirtas maisto atliekoms (0-0,24 m <sup>3</sup> )
	Konteineris skirtas tekstilės atliekoms (0-1,1 m <sup>3</sup> )
	Konteineris skirtas žaliosioms atliekoms (1-1,1 m <sup>3</sup> )
	ŽN įspėjamasis paviršius (60x60)
	ŽN vedamasis paviršius (30cm pločio)

**Pastabos:**  
 Atlikti kasimo ir aikštelės įrengimo darbus būtina prižiūrėti inžinerinius tiklus eksploatuojančių ir prižiūrėtojų įmonės atstovams;  
 Jei reikalinga iškelti, turi būti rengiamas inž. tinklų iškėlimo projektas;  
 Visos dangos įrengiamos viename lygyje pririšant prie esamo žemės paviršiaus;  
 Matmenis tikslinti vietoje;  
 Projekto sprendiniai atitinka LR įstatymus ir higienos normas bei nepažeidžia trečiųjų asmenų interesų;

At. Nr..	UAB "Conlista" Krakiškių g. 53D, LT-14289 Vilnius Įm.k. 302315841			Antžeminių mišrių komunalinių ir antrinių žaliavų atliekų surinkimo konteinerių aikštelių įrengimo, Marijampolės sav. supaprastintas statybos projektas		
Nr. 37930	PV	A. Dališanskis	2019-10-21	205. Antžeminių mišrių komunalinių ir antrinių žaliavų atliekų surinkimo konteinerių aikštelė Gudelių g. 16, Gudelių mstl., Gudelių sen., M1:100	Laida	0
BK023444	Arch.	S. Šašauskaitė	2019-10-21		Lapas	Lapų
Kalba	Užsakovas			AR-SSP-Mar-2019-A205-B_01	1	1
LT	UAB "Marijampolės apskrities atliekų tvarkymo centras"					



Situacijos schema

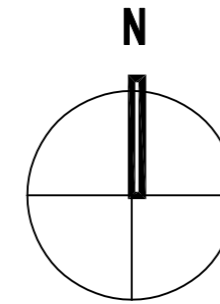
**STATINIŲ EKSPLIKACIJA:**  
**1. Antžeminių mišrių komunalinių ir antrinių žaliavų atliekų surinkimo konteinerių aikštelė**

**SUTARTINIAI ŽYMĖJIMAI**

	Betoninių trinkelų su nuožulna danga (200x100x60mm)
	G/b bortas vejai (1000x80x200mm)
	G/b bortas gatvei (1000x150x300mm)
	ŽN pritaikytas nuožulnus nusklembtas bortas (h max= 2cm)
	Konteineris skirtas mišrioms atliekoms (1-1,1m <sup>3</sup> )
	Konteineris skirtas plastiko atliekoms (1-1,1m <sup>3</sup> )
	Konteineris skirtas popieriaus atliekoms (1-1,1m <sup>3</sup> )
	Konteineris skirtas stiklo atliekoms (1-1,1m <sup>3</sup> )
	Konteineris skirtas maisto atliekoms (0-0,24 m <sup>3</sup> )
	Konteineris skirtas tekstilės atliekoms (0-1,1 m <sup>3</sup> )
	Konteineris skirtas žaliosioms atliekoms (1-1,1 m <sup>3</sup> )
	ŽN įspėjamasis paviršius (60x60)
	ŽN vedamasis paviršius (30cm pločio)

**Pastabos:**  
 Atlikti kasimo ir aikštelės įrengimo darbus būtina prižiūrėti inžinerinius tiklus eksploatuojančių ir prižiūrėtojų įmonės atstovams;  
 Jei reikalinga iškelti, turi būti rengiamas inž. tinklų iškėlimo projektas;  
 Visos dangos įrengiamos viename lygyje pririšant prie esamo žemės paviršiaus;  
 Matmenis tikslinti vietoje;  
 Projekto sprendiniai atitinka LR įstatymus ir higienos normas bei nepažeidžia trečiųjų asmenų interesų;

At. Nr..	UAB "Conlista" Krakiškių g. 53D, LT-14289 Vilnius Įm.k. 302315841			Antžeminių mišrių komunalinių ir antrinių žaliavų atliekų surinkimo konteinerių aikštelių įrengimo, Marijampolės sav. supaprastintas statybos projektas	
Nr. 37930	PV	A. Dališanskis		2019-10-21	206. Antžeminių mišrių komunalinių ir antrinių žaliavų atliekų surinkimo konteinerių aikštelė Žuvinto g. 3E, Riečių k., Gudelių sen., M1:100
BK023444	Arch.	S. Šašauskaitė		2019-10-21	
Kalba	Užsakovas			Lapas	Lapų
LT	UAB "Marijampolės apskrities atliekų tvarkymo centras"			AR-SSP-Mar-2019-A206-B_01	1 1



Situacijos schema

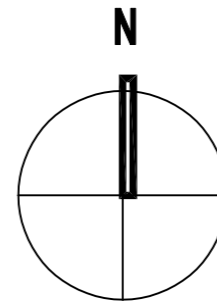
**STATINIŲ EKSPLIKACIJA:**  
**1. Antžeminių mišrių komunalinių ir antrinių žaliavų atliekų surinkimo konteinerių aikštelė**

**SUTARTINIAI ŽYMĖJIMAI**

	Betoninių trinkelų su nuožulna danga (200x100x60mm)
	G/b bortas vejai (1000x80x200mm)
	G/b bortas gatvei (1000x150x300mm)
	ŽN pritaikytas nuožulnus nusklembtas bortas (h max= 2cm)
	Konteineris skirtas mišrioms atliekoms (3-1.1m <sup>3</sup> )
	Konteineris skirtas plastiko atliekoms (1-1.1m <sup>3</sup> )
	Konteineris skirtas popieriaus atliekoms (1-1.1m <sup>3</sup> )
	Konteineris skirtas stiklo atliekoms (1-1.1m <sup>3</sup> )
	Konteineris skirtas maisto atliekoms (0-0,24 m <sup>3</sup> )
	Konteineris skirtas tekstilės atliekoms (0-1,1 m <sup>3</sup> )
	Konteineris skirtas žaliosioms atliekoms (3-1,1 m <sup>3</sup> )
	ŽN įspėjamasis paviršius (60x60)
	ŽN vedamasis paviršius (30cm pločio)

**Pastabos:**  
 Atlikti kasimo ir aikštelės įrengimo darbus būtina prižiūrėti inžinerinius tiklus eksploatuojančių ir prižiūrėtojų įmonės atstovams;  
 Jei reikalinga išskelti, turi būti rengiamas inž. tinklų iškėlimo projektas;  
 Visos dangos įrengiamos viename lygyje pririšant prie esamo žemės paviršiaus;  
 Matmenis tikslinti vietoje;  
 Projekto sprendiniai atitinka LR įstatymus ir higienos normas bei nepažeidžia trečiųjų asmenų interesų;

At. Nr..	UAB "Conlista" Krakiškių g. 53D, LT-14289 Vilnius Įm.k. 302315841			Antžeminių mišrių komunalinių ir antrinių žaliavų atliekų surinkimo konteinerių aikštelių įrengimo, Marijampolės sav. supaprastintas statybos projektas	
Nr. 37930	PV	A. Dališanskis	2019-10-21	207. Antžeminių mišrių komunalinių ir antrinių žaliavų atliekų surinkimo konteinerių aikštelė Varpo g. 44C, Šunskų mstl., Šunskų sen., M1:100	Laida
BK023444	Arch.	S. Šašauskaitė	2019-10-21		0
Kalba	Užsakovas			Lapas	Lapų
LT	UAB "Marijampolės apskrities atliekų tvarkymo centras"			AR-SSP-Mar-2019-A207-B_01	1 1



Situacijos schema

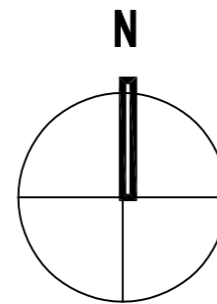
**STATINIŲ EKSPLIKACIJA:**  
**1. Antžeminių mišrių komunalinių ir antrinių žaliavų atliekų surinkimo konteinerių aikštelė**

**SUTARTINIAI ŽYMĖJIMAI**

	Betoninių trinkelų su nuožulna danga (200x100x60mm)
	G/b bortas vejai (1000x80x200mm)
	G/b bortas gatvei (1000x150x300mm)
	ŽN pritaikytas nuožulnus nusklembtas bortas (h max= 2cm)
	Konteineris skirtas mišrioms atliekoms (3-1.1m <sup>3</sup> )
	Konteineris skirtas plastiko atliekoms (1-1.1m <sup>3</sup> )
	Konteineris skirtas popieriaus atliekoms (1-1.1m <sup>3</sup> )
	Konteineris skirtas stiklo atliekoms (1-1.1m <sup>3</sup> )
	Konteineris skirtas maisto atliekoms (0-0,24 m <sup>3</sup> )
	Konteineris skirtas tekstilės atliekoms (0-1,1 m <sup>3</sup> )
	Konteineris skirtas žaliosioms atliekoms (3-1,1 m <sup>3</sup> )
	ŽN įspėjamasis paviršius (60x60)
	ŽN vedamasis paviršius (30cm pločio)

**Pastabos:**  
 Atlikti kasimo ir aikštelės įrengimo darbus būtina prižiūrėti inžinerinius tiklus eksploatuojančių ir prižiūrėtojų įmonės atstovams;  
 Jei reikalinga iškelti, turi būti rengiamas inž. tinklų iškėlimo projektas;  
 Visos dangos įrengiamos viename lygyje pririšant prie esamo žemės paviršiaus;  
 Matmenis tikslinti vietoje;  
 Projekto sprendiniai atitinka LR įstatymus ir higienos normas bei nepažeidžia trečiųjų asmenų interesų;

At. Nr..	UAB "Conlista" Krakiškių g. 53D, LT-14289 Vilnius Įm.k. 302315841			Antžeminių mišrių komunalinių ir antrinių žaliavų atliekų surinkimo konteinerių aikštelių įrengimo, Marijampolės sav. supaprastintas statybos projektas	
Nr. 37930	PV	A. Dališanskis	2019-10-21	208. Antžeminių mišrių komunalinių ir antrinių žaliavų atliekų surinkimo konteinerių aikštelė Varpo g. 44C, Šunskų mstl., Šunskų sen., M1:100	Laida
BK023444	Arch.	S. Šašauskaitė	2019-10-21		0
Kalba	Užsakovas			Lapas	Lapų
LT	UAB "Marijampolės apskrities atliekų tvarkymo centras"			AR-SSP-Mar-2019-A208-B_01	1 1



Situacijos schema

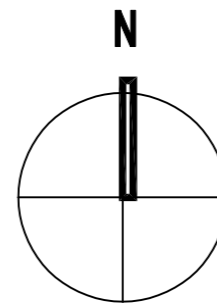
**STATINIŲ EKSPLIKACIJA:**  
**1. Antžeminių mišrių komunalinių ir antrinių žaliavų atliekų surinkimo konteinerių aikštelė**

**SUTARTINIAI ŽYMĖJIMAI**

	Betoninių trinkelį su nuožulna danga (200x100x60mm)
	G/b bortas vejai (1000x80x200mm)
	G/b bortas gatvei (1000x150x300mm)
	ŽN pritaikytas nuožulnus nusklembtas bortas (h max= 2cm)
	Konteineris skirtas mišrioms atliekoms (2-1.1m <sup>3</sup> )
	Konteineris skirtas plastiko atliekoms (1-1.1m <sup>3</sup> )
	Konteineris skirtas popieriaus atliekoms (1-1.1m <sup>3</sup> )
	Konteineris skirtas stiklo atliekoms (1-1.1m <sup>3</sup> )
	Konteineris skirtas maisto atliekoms (0-0,24 m <sup>3</sup> )
	Konteineris skirtas tekstilės atliekoms (0-1,1 m <sup>3</sup> )
	Konteineris skirtas žaliosioms atliekoms (2-1,1 m <sup>3</sup> )
	ŽN įspėjamas paviršius (60x60)
	ŽN vedamas paviršius (30cm pločio)

**Pastabos:**  
 Atlikti kasimo ir aikštelės įrengimo darbus būtina prižiūrėti inžinerinius tiklus eksploatuojančių ir prižiūrėtojų įmonės atstovams;  
 Jei reikalinga išskirti, turi būti rengiamas inž. tinklų iškėlimo projektas;  
 Visos dangos įrengiamos viename lygyje pririšant prie esamo žemės paviršiaus;  
 Matmenis tikslinti vietoje;  
 Projekto sprendiniai atitinka LR įstatymus ir higienos normas bei nepažeidžia trečiųjų asmenų interesų;

At. Nr..	UAB "Conlista" Krakiškių g. 53D, LT-14289 Vilnius Įm.k. 302315841			Antžeminių mišrių komunalinių ir antrinių žaliavų atliekų surinkimo konteinerių aikštelių įrengimo, Marijampolės sav. supaprastintas statybos projektas	
Nr. 37930	PV	A. Dališanskis	2019-10-21	210. Antžeminių mišrių komunalinių ir antrinių žaliavų atliekų surinkimo konteinerių aikštelė Marijampolės senosiose kapinėse, P. Armino 38A, Marijampolė, M1:100	Laida
BK023444	Arch.	S. Šašlauskaitė	2019-10-21		0
Kalba	Užsakovas			Lapas	Lapų
LT	UAB "Marijampolės apskrities atliekų tvarkymo centras"			AR-SSP-Mar-2019-A210-B_01	1 1



Situacijos schema

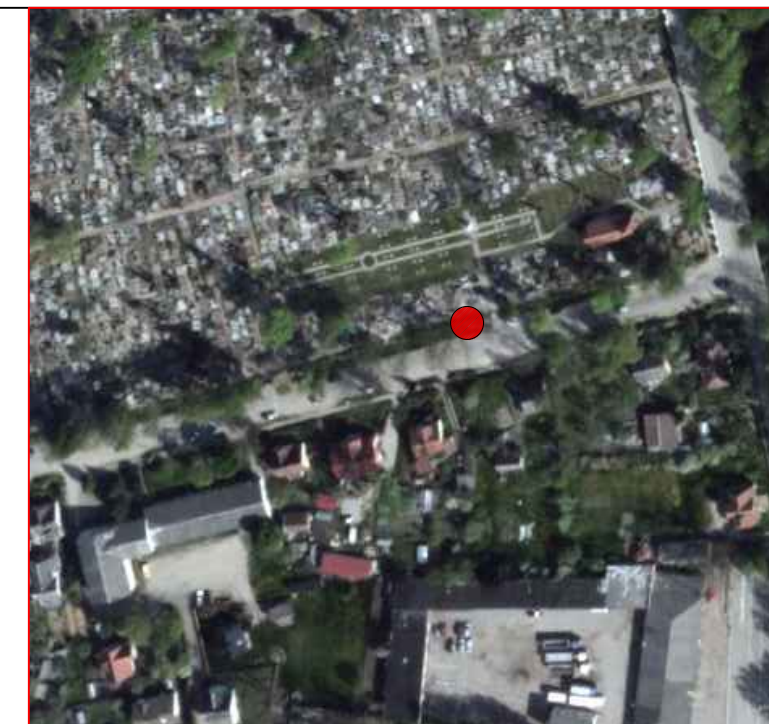
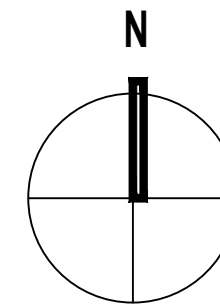
**STATINIŲ EKSPLIKACIJA:**  
**1. Antžeminių mišrių komunalinių ir antrinių žaliavų atliekų surinkimo konteinerių aikštelė**

**SUTARTINIAI ŽYMĖJIMAI**

	Betoninių trinkelų su nuožulna danga (200x100x60mm)
	G/b bortas vejai (1000x80x200mm)
	G/b bortas gatvei (1000x150x300mm)
	ŽN pritaikytas nuožulnus nusklembtas bortas (h max= 2cm)
	Konteineris skirtas mišrioms atliekoms (3-1.1m³)
	Konteineris skirtas plastiko atliekoms (1-1.1m³)
	Konteineris skirtas popieriaus atliekoms (1-1.1m³)
	Konteineris skirtas stiklo atliekoms (1-1.1m³)
	Konteineris skirtas maisto atliekoms (0-0,24 m³)
	Konteineris skirtas tekstilės atliekoms (0-1,1 m³)
	Konteineris skirtas žaliosioms atliekoms (3-1,1 m³)
	ŽN įspėjamasis paviršius (60x60)
	ŽN vedamasis paviršius (30cm pločio)

**Pastabos:**  
 Atlikti kasimo ir aikštelės įrengimo darbus būtina prižiūrėti inžinerinius tiklus eksploatuojančių ir prižiūrinčių įmonės atstovams;  
 Jei reikalinga iškelti, turi būti rengiamas inž. tinklų iškėlimo projektas;  
 Visos dangos įrengiamos viename lygyje pririšant prie esamo žemės paviršiaus;  
 Matmenis tikslinti vietoje;  
 Projekto sprendiniai atitinka LR įstatymus ir higienos normas bei nepažeidžia trečiųjų asmenų interesų;

At. Nr.	UAB "Conlista" Krakiškių g. 53D, LT-14289 Vilnius Įm.k. 302315841			Antžeminių mišrių komunalinių ir antrinių žaliavų atliekų surinkimo konteinerių aikštelių įrengimo, Marijampolės sav. supaprastintas statybos projektas	
Nr. 37930	PV	A. Dališanskis	2019-10-21	211. Antžeminių mišrių komunalinių ir antrinių žaliavų atliekų surinkimo konteinerių aikštelė Marijampolės senosiose kapinėse, P. Armino 38A, Marijampolė, M1:100	Laida
BK023444	Arch.	S. Šašlauskaitė	2019-10-21		0
Kalba	Užsakovas			Lapas	Lapų
LT	UAB "Marijampolės apskrities atliekų tvarkymo centras"			AR-SSP-Mar-2019-A211-B_01	1 1



Situacijos schema

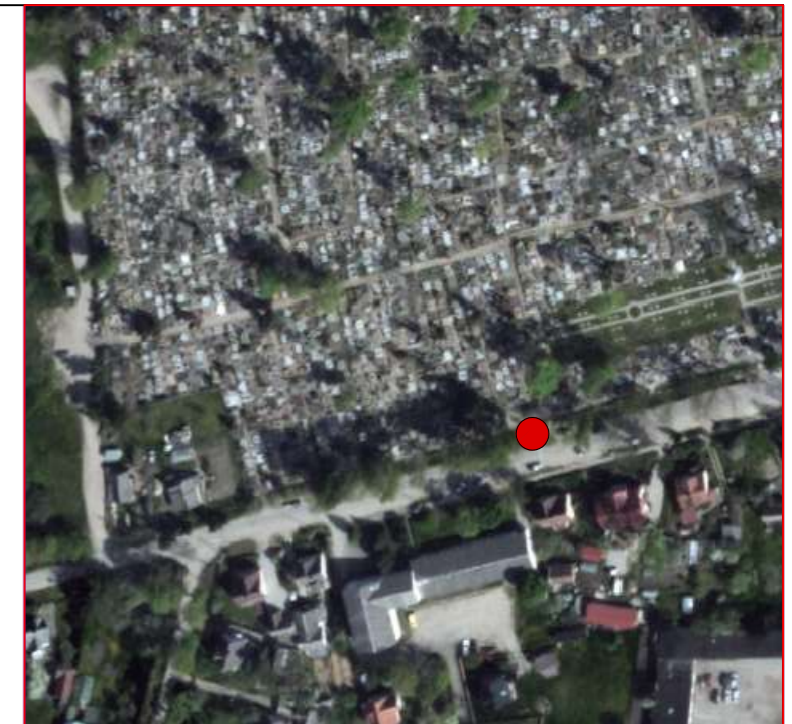
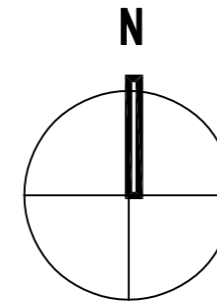
**STATINIŲ EKSPLIKACIJA:**  
1. Antžeminių mišrių komunalinių ir antrinių žaliavų atliekų surinkimo konteinerių aikštelė

**SUTARTINIAI ŽYMĖJIMAI**

	Betoninių trinkelų su nuožulna danga (200x100x60mm)
	G/b bortas vejai (1000x80x200mm)
	G/b bortas gatvei (1000x150x300mm)
	ŽN pritaikytas nuožulnus nusklembtas bortas (h max= 2cm)
	X Konteineris skirtas mišrioms atliekoms (2-1.1m <sup>3</sup> )
	X Konteineris skirtas plastiko atliekoms (1-1.1m <sup>3</sup> )
	X Konteineris skirtas popieriaus atliekoms (1-1.1m <sup>3</sup> )
	X Konteineris skirtas stiklo atliekoms (1-1.1m <sup>3</sup> )
	X Konteineris skirtas maisto atliekoms (0-0,24 m <sup>3</sup> )
	X Konteineris skirtas tekstilės atliekoms (0-1,1 m <sup>3</sup> )
	X Konteineris skirtas žaliosioms atliekoms (2-1,1 m <sup>3</sup> )
	ŽN įspėjamasis paviršius (60x60)
	ŽN vedamasis paviršius (30cm pločio )

**Pastabos:**  
Atlikti kasimo ir aikštelės įrengimo darbus būtina prižiūrėti inžinerinius tiklus eksploatuojančių ir prižiūrėtojų įmonės atstovams;  
Jei reikalinga iškelti, turi būti rengiamas inž. tinklų iškėlimo projektas;  
Visos dangos įrengiamos viename lygyje pririšant prie esamo žemės paviršiaus;  
Matmenis tikslinti vietoje;  
Projekto sprendiniai atitinka LR įstatymus ir higienos normas bei nepažeidžia trečiųjų asmenų interesų;

At. Nr.	UAB "Conlista" Krakiškių g. 53D, LT-14289 Vilnius Įm.k. 302315841			Antžeminių mišrių komunalinių ir antrinių žaliavų atliekų surinkimo konteinerių aikštelių įrengimo, Marijampolės sav. supaprastintas statybos projektas	
Nr. 37930	PV	A. Dališanskis	2019-10-21	212. Antžeminių mišrių komunalinių ir antrinių žaliavų atliekų surinkimo konteinerių aikštelė Marijampolės senosiose kapinėse, P. Armino 38A, Marijampolė, M1:100	Laida
BK023444	Arch.	S. Šašlauskaitė	2019-10-21		0
Kalba	Užsakovas			Lapas	Lapų
LT	UAB "Marijampolės apskrities atliekų tvarkymo centras"			AR-SSP-Mar-2019-A212-B_01	1 1



Situacijos schema

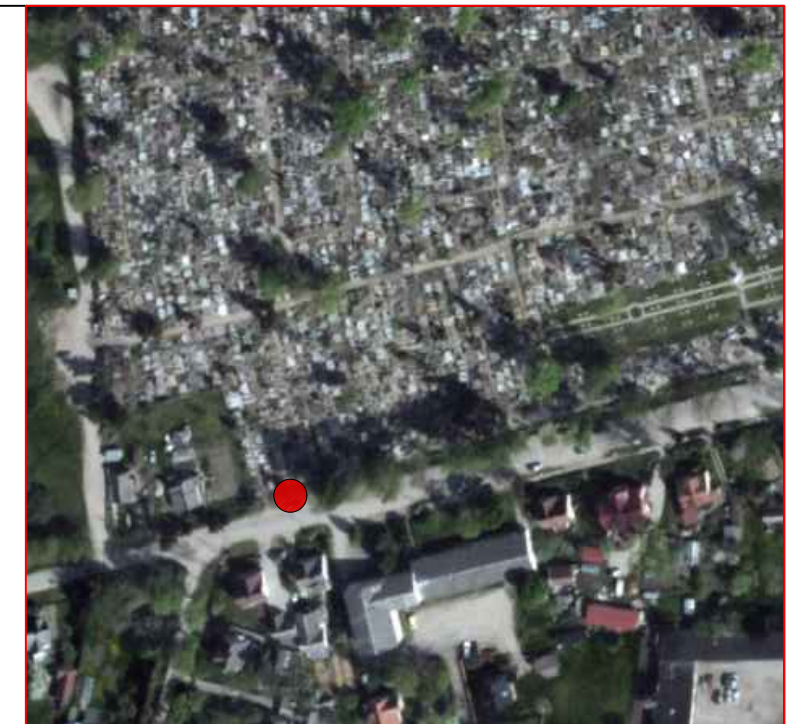
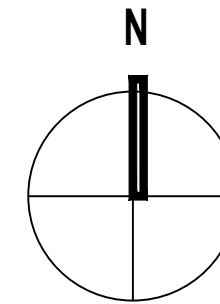
**STATINIŲ EKSPLIKACIJA:**  
**1. Antžeminių mišrių komunalinių ir antrinių žaliavų atliekų surinkimo konteinerių aikštelė**

**SUTARTINIAI ŽYMĖJIMAI**

	Betoninių trinkelų su nuožulna danga (200x100x60mm)
	G/b bortas vejai (1000x80x200mm)
	G/b bortas gatvei (1000x150x300mm)
	ŽN pritaikytas nuožulnus nusklembtas bortas (h max= 2cm)
	X Konteineris skirtas mišrioms atliekoms (3-1.1m <sup>3</sup> )
	X Konteineris skirtas plastiko atliekoms (1-1.1m <sup>3</sup> )
	X Konteineris skirtas popieriaus atliekoms (1-1.1m <sup>3</sup> )
	X Konteineris skirtas stiklo atliekoms (1-1.1m <sup>3</sup> )
	X Konteineris skirtas maisto atliekoms (0-0,24 m <sup>3</sup> )
	X Konteineris skirtas tekstilės atliekoms (0-1,1 m <sup>3</sup> )
	ŽN įspėjamasis paviršius (60x60)
	ŽN vedamasis paviršius (30cm pločio)

**Pastabos:**  
 Atlikti kasimo ir aikštelės įrengimo darbus būtina prižiūrėti inžinerinius tiklus eksploatuojančių ir prižiūrėtojų įmonės atstovams;  
 Jei reikalinga iškelti, turi būti rengiamas inž. tinklų iškėlimo projektas;  
 Visos dangos įrengiamos viename lygyje pririšant prie esamo žemės paviršiaus;  
 Matmenis tikslinti vietoje;  
 Projekto sprendiniai atitinka LR įstatymus ir higienos normas bei nepažeidžia trečiųjų asmenų interesų;

At. Nr..	UAB "Conlista" Krakiškių g. 53D, LT-14289 Vilnius Įm.k. 302315841			Antžeminių mišrių komunalinių ir antrinių žaliavų atliekų surinkimo konteinerių aikštelių įrengimo, Marijampolės sav. supaprastintas statybos projektas		
Nr. 37930	PV	A. Dališanskis		2019-10-21	213. Antžeminių mišrių komunalinių ir antrinių žaliavų atliekų surinkimo konteinerių aikštelė Marijampolės senosiose kapinėse, P. Armino 38A, Marijampolė, M1:100	
BK023444	Arch.	S. Šašauskaitė		2019-10-21		
Kalba	Užsakovas				Lapas	Lapų
LT	UAB "Marijampolės apskrities atliekų tvarkymo centras"				AR-SSP-Mar-2019-A213-B_01	1 1



Situacijos schema

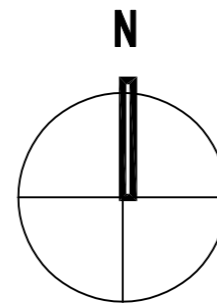
**STATINIŲ EKSPLIKACIJA:**  
1. Antžeminių mišrių komunalinių ir antrinių žaliavų atliekų surinkimo konteinerių aikštelė

**SUTARTINIAI ŽYMĖJIMAI**

	Betoninių trinkelų su nuožulna danga (200x100x60mm)
	G/b bortas vejai (1000x80x200mm)
	G/b bortas gatvei (1000x150x300mm)
	ŽN pritaikytas nuožulnus nusklembtas bortas (h max= 2cm)
X	Konteineris skirtas mišrioms atliekoms (2-1.1m³)
X	Konteineris skirtas plastiko atliekoms (1-1.1m³)
X	Konteineris skirtas popieriaus atliekoms (1-1.1m³)
X	Konteineris skirtas stiklo atliekoms (1-1.1m³)
X	Konteineris skirtas maisto atliekoms (0-0,24 m³)
X	Konteineris skirtas tekstilės atliekoms (0-1,1 m³)
X	Konteineris skirtas žaliosioms atliekoms (2-1,1 m³)
	ŽN įspėjamasis paviršius (60x60)
	ŽN vedamasis paviršius (30cm pločio)

**Pastabos:**  
Atlikti kasimo ir aikštelės įrengimo darbus būtina prižiūrėti inžinerinius tiklus eksploatuojančių ir prižiūrėtojų įmonės atstovams;  
Jei reikalinga iškelti, turi būti rengiamas inž. tinklų iškėlimo projektas;  
Visos dangos įrengiamos viename lygyje pririšant prie esamo žemės paviršiaus;  
Matmenis tikslinti vietoje;  
Projekto sprendiniai atitinka LR įstatymus ir higienos normas bei nepažeidžia trečiųjų asmenų interesų;

At. Nr.	UAB "Conlista" Krakiškių g. 53D, LT-14289 Vilnius Įm.k. 302315841			Antžeminių mišrių komunalinių ir antrinių žaliavų atliekų surinkimo konteinerių aikštelių įrengimo, Marijampolės sav. supaprastintas statybos projektas	
Nr. 37930	PV	A. Dališanskis	2019-10-21	214. Antžeminių mišrių komunalinių ir antrinių žaliavų atliekų surinkimo konteinerių aikštelė Marijampolės senosiose kapinėse, P. Armino 38A, Marijampolė, M1:100	Laida
BK023444	Arch.	S. Šašlauskaitė	2019-10-21		0
Kalba	Užsakovas			Lapas	Lapų
LT	UAB "Marijampolės apskrities atliekų tvarkymo centras"			AR-SSP-Mar-2019-A214-B_01	1 1



Situacijos schema

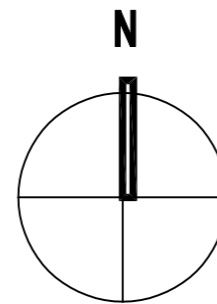
**STATINIŲ EKSPLIKACIJA:**  
1. Antžeminių mišrių komunalinių ir antrinių žaliavų atliekų surinkimo konteinerių aikštelė

**SUTARTINIAI ŽYMĖJIMAI**

	Betoninių trinkelų su nuožulna danga (200x100x60mm)
	G/b bortas vejai (1000x80x200mm)
	G/b bortas gatvei (1000x150x300mm)
	ŽN pritaikytas nuožulnus nusklembtas bortas (h max= 2cm)
	Konteineris skirtas mišrioms atliekoms (3-1.1m <sup>3</sup> )
	Konteineris skirtas plastiko atliekoms (1-1.1m <sup>3</sup> )
	Konteineris skirtas popieriaus atliekoms (1-1.1m <sup>3</sup> )
	Konteineris skirtas stiklo atliekoms (1-1.1m <sup>3</sup> )
	Konteineris skirtas maisto atliekoms (0-0,24 m <sup>3</sup> )
	Konteineris skirtas tekstilės atliekoms (0-1,1 m <sup>3</sup> )
	Konteineris skirtas žaliosioms atliekoms (3-1,1 m <sup>3</sup> )
	ŽN įspėjamasis paviršius (60x60)
	ŽN vedamasis paviršius (30cm pločio)

**Pastabos:**  
Atlikti kasimo ir aikštelės įrengimo darbus būtina prižiūrėti inžinerinius tiklus eksploatuojančių ir prižiūrėtojų įmonės atstovams;  
Jei reikalinga iškelti, turi būti rengiamas inž. tinklų iškėlimo projektas;  
Visos dangos įrengiamos viename lygyje pririšant prie esamo žemės paviršiaus;  
Matmenis tikslinti vietoje;  
Projekto sprendiniai atitinka LR įstatymus ir higienos normas bei nepažeidžia trečiųjų asmenų interesų;

At. Nr..	UAB "Conlista" Krakiškių g. 53D, LT-14289 Vilnius Įm.k. 302315841			Antžeminių mišrių komunalinių ir antrinių žaliavų atliekų surinkimo konteinerių aikštelių įrengimo, Marijampolės sav. supaprastintas statybos projektas	
Nr. 37930	PV	A. Dališanskis	2019-10-21	215. Antžeminių mišrių komunalinių ir antrinių žaliavų atliekų surinkimo konteinerių aikštelė Marijampolės senosiose kapinėse, P. Armino 38A, Marijampolė, M1:100	Laida
BK023444	Arch.	S. Šašlauskaitė	2019-10-21		0
Kalba	Užsakovas			Lapas	Lapų
LT	UAB "Marijampolės apskrities atliekų tvarkymo centras"			AR-SSP-Mar-2019-A215-B_01	1 1



Situacijos schema

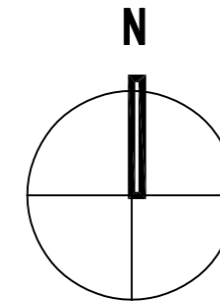
**STATINIŲ EKSPLIKACIJA:**  
**1. Antžeminių mišrių komunalinių ir antrinių žaliavų atliekų surinkimo konteinerių aikštelė**

**SUTARTINIAI ŽYMĖJIMAI**

	Betoninių trinkelų su nuožulna danga (200x100x60mm)
	G/b bortas vejai (1000x80x200mm)
	G/b bortas gatvei (1000x150x300mm)
	ŽN pritaikytas nuožulnus nusklembtas bortas (h max= 2cm)
	Konteineris skirtas mišrioms atliekoms (2-1.1m <sup>3</sup> )
	Konteineris skirtas plastiko atliekoms (1-1.1m <sup>3</sup> )
	Konteineris skirtas popieriaus atliekoms (1-1.1m <sup>3</sup> )
	Konteineris skirtas stiklo atliekoms (1-1.1m <sup>3</sup> )
	Konteineris skirtas maisto atliekoms (0-0,24 m <sup>3</sup> )
	Konteineris skirtas tekstilės atliekoms (0-1,1 m <sup>3</sup> )
	Konteineris skirtas žaliosioms atliekoms (2-1,1 m <sup>3</sup> )
	ŽN įspėjamasis paviršius (60x60)
	ŽN vedamasis paviršius (30cm pločio)

**Pastabos:**  
 Atlikti kasimo ir aikštelės įrengimo darbus būtina prižiūrėti inžinerinius tiklus eksploatuojančių ir prižiūrėtojų įmonės atstovams;  
 Jei reikalinga iškelti, turi būti rengiamas inž. tinklų iškėlimo projektas;  
 Visos dangos įrengiamos viename lygyje pririšant prie esamo žemės paviršiaus;  
 Matmenis tikslinti vietoje;  
 Projekto sprendiniai atitinka LR įstatymus ir higienos normas bei nepažeidžia trečiųjų asmenų interesų;

At. Nr..	UAB "Conlista" Krakiškių g. 53D, LT-14289 Vilnius Įm.k. 302315841			Antžeminių mišrių komunalinių ir antrinių žaliavų atliekų surinkimo konteinerių aikštelių įrengimo, Marijampolės sav. supaprastintas statybos projektas	
Nr. 37930	PV	A. Dališanskis	2019-10-21	216. Antžeminių mišrių komunalinių ir antrinių žaliavų atliekų surinkimo konteinerių aikštelė Marijampolės senosiose kapinėse, P. Armino 38A, Marijampolė, M1:100	Laida
BK023444	Arch.	S. Šašauskaitė	2019-10-21		0
Kalba	Užsakovas			Lapas	Lapų
LT	UAB "Marijampolės apskrities atliekų tvarkymo centras"			AR-SSP-Mar-2019-A216-B_01	1 1



Situacijos schema

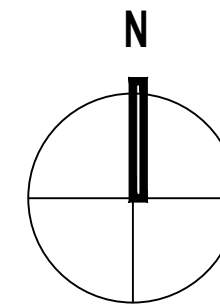
**STATINIŲ EKSPLIKACIJA:**  
**1. Antžeminių mišrių komunalinių ir antrinių žaliavų atliekų surinkimo konteinerių aikštelė**

**SUTARTINIAI ŽYMĖJIMAI**

	Betoninių trinkelų su nuožulna danga (200x100x60mm)
	G/b bortas vejai (1000x80x200mm)
	G/b bortas gatvei (1000x150x300mm)
	ŽN pritaikytas nuožulnus nusklembtas bortas (h max= 2cm)
	Konteineris skirtas mišrioms atliekoms (3-1.1m <sup>3</sup> )
	Konteineris skirtas plastiko atliekoms (1-1.1m <sup>3</sup> )
	Konteineris skirtas popieriaus atliekoms (1-1.1m <sup>3</sup> )
	Konteineris skirtas stiklo atliekoms (1-1.1m <sup>3</sup> )
	Konteineris skirtas maisto atliekoms (0-0,24 m <sup>3</sup> )
	Konteineris skirtas tekstilės atliekoms (0-1,1 m <sup>3</sup> )
	Konteineris skirtas žaliosioms atliekoms (3-1,1 m <sup>3</sup> )
	ŽN įspėjamasis paviršius (60x60)
	ŽN vedamasis paviršius (30cm pločio)

**Pastabos:**  
 Atlikti kasimo ir aikštelės įrengimo darbus būtina prižiūrėti inžinerinius tiklus eksploatuojančių ir prižiūrėtojų įmonės atstovams;  
 Jei reikalinga iškelti, turi būti rengiamas inž. tinklų iškėlimo projektas;  
 Visos dangos įrengiamos viename lygyje pririšant prie esamo žemės paviršiaus;  
 Matmenis tikslinti vietoje;  
 Projekto sprendiniai atitinka LR įstatymus ir higienos normas bei nepažeidžia trečiųjų asmenų interesų;

At. Nr..	UAB "Conlista" Krakiškių g. 53D, LT-14289 Vilnius Įm.k. 302315841			Antžeminių mišrių komunalinių ir antrinių žaliavų atliekų surinkimo konteinerių aikštelių įrengimo, Marijampolės sav. supaprastintas statybos projektas	
Nr. 37930	PV	A. Dališanskis		2019-10-21	217. Antžeminių mišrių komunalinių ir antrinių žaliavų atliekų surinkimo konteinerių aikštelė Marijampolės naujosiose kapinėse, Tylioji g. 8, Marijampolė, M1:100
BK023444	Arch.	S. Šašauskaitė		2019-10-21	
Kalba	Užsakovas			Lapas	Lapų
LT	UAB "Marijampolės apskrities atliekų tvarkymo centras"			AR-SSP-Mar-2019-A217-B_01	1 1



Situacijos schema

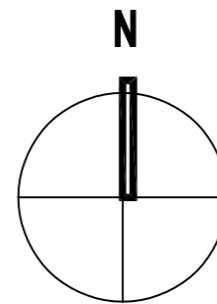
**STATINIŲ EKSPLIKACIJA:**  
1. Antžeminių mišrių komunalinių ir antrinių žaliavų atliekų surinkimo konteinerių aikštelė

**SUTARTINIAI ŽYMĖJIMAI**

	Betoninių trinkelų su nuožulna danga (200x100x60mm)
	G/b bortas vejai (1000x80x200mm)
	G/b bortas gatvei (1000x150x300mm)
	ŽN pritaikytas nuožulnus nusklembtas bortas (h max= 2cm)
	X Konteineris skirtas mišrioms atliekoms (3-1.1m³)
	X Konteineris skirtas plastiko atliekoms (1-1.1m³)
	X Konteineris skirtas popieriaus atliekoms (1-1.1m³)
	X Konteineris skirtas stiklo atliekoms (1-1.1m³)
	X Konteineris skirtas maisto atliekoms (0-0,24 m³)
	X Konteineris skirtas tekstilės atliekoms (0-1,1 m³)
	ŽN įspėjamasis paviršius (60x60)
	ŽN vedamasis paviršius (30cm pločio)

**Pastabos:**  
Atlikti kasimo ir aikštelės įrengimo darbus būtina prižiūrėti inžinerinius tiklus eksploatuojančių ir prižiūrėtojų įmonės atstovams;  
Jei reikalinga iškelti, turi būti rengiamas inž. tinklų iškėlimo projektas;  
Visos dangos įrengiamos viename lygyje pririšant prie esamo žemės paviršiaus;  
Matmenis tikslinti vietoje;  
Projekto sprendiniai atitinka LR įstatymus ir higienos normas bei nepažeidžia trečiųjų asmenų interesų;

At. Nr.	UAB "Conlista" Krakiškių g. 53D, LT-14289 Vilnius Įm.k. 302315841			Antžeminių mišrių komunalinių ir antrinių žaliavų atliekų surinkimo konteinerių aikštelių įrengimo, Marijampolės sav. supaprastintas statybos projektas		
Nr. 37930	PV	A. Dališanskis	2019-10-21	218. Antžeminių mišrių komunalinių ir antrinių žaliavų atliekų surinkimo konteinerių aikštelė Marijampolės naujosiose kapinėse, Tylioji g. 8, Marijampolė, M1:100	Laida	0
BK023444	Arch.	S. Šašlauskaitė	2019-10-21		Lapas	Lapų
Kalba	Užsakovas			AR-SSP-Mar-2019-A218-B_01	1	1
LT	UAB "Marijampolės apskrities atliekų tvarkymo centras"					



Situacijos schema

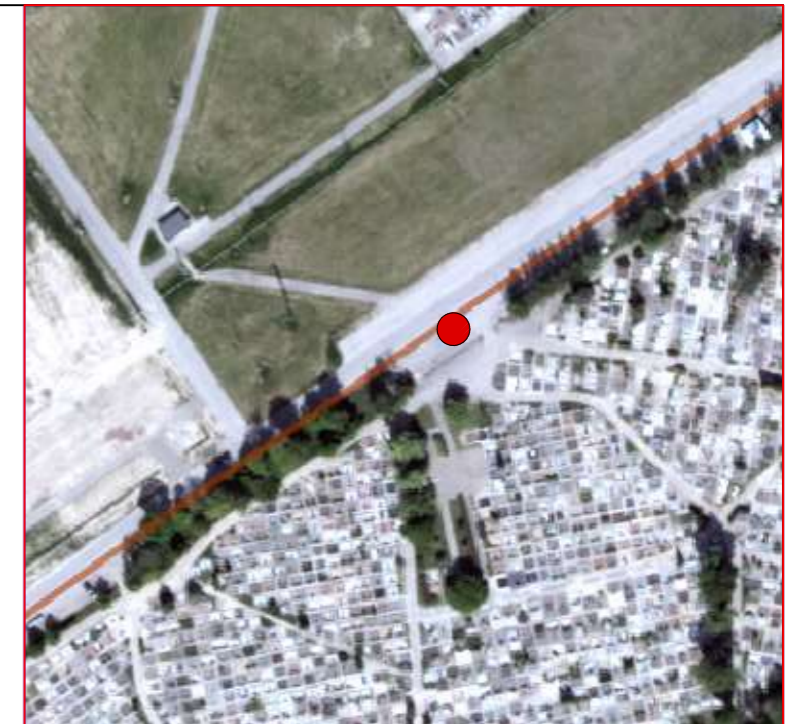
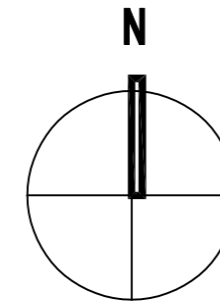
**STATINIŲ EKSPLIKACIJA:**  
**1. Antžeminių mišrių komunalinių ir antrinių žaliavų atliekų surinkimo konteinerių aikštelė**

**SUTARTINIAI ŽYMĖJIMAI**

	Betoninių trinkelų su nuožulna danga (200x100x60mm)
	G/b bortas vejai (1000x80x200mm)
	G/b bortas gatvei (1000x150x300mm)
	ŽN pritaikytas nuožulnus nusklembtas bortas (h max= 2cm)
	Konteineris skirtas mišrioms atliekoms (3-1.1m³)
	Konteineris skirtas plastiko atliekoms (1-1.1m³)
	Konteineris skirtas popieriaus atliekoms (1-1.1m³)
	Konteineris skirtas stiklo atliekoms (1-1.1m³)
	Konteineris skirtas maisto atliekoms (0-0,24 m³)
	Konteineris skirtas tekstilės atliekoms (0-1,1 m³)
	Konteineris skirtas žaliosioms atliekoms (3-1,1 m³)
	ŽN įspėjamasis paviršius (60x60)
	ŽN vedamasis paviršius (30cm pločio)

**Pastabos:**  
 Atlikti kasimo ir aikštelės įrengimo darbus būtina prižiūrėti inžinerinius tiklus eksploatuojančių ir prižiūrėtojų įmonės atstovams;  
 Jei reikalinga iškelti, turi būti rengiamas inž. tinklų iškėlimo projektas;  
 Visos dangos įrengiamos viename lygyje pririšant prie esamo žemės paviršiaus;  
 Matmenis tikslinti vietoje;  
 Projekto sprendiniai atitinka LR įstatymus ir higienos normas bei nepažeidžia trečiųjų asmenų interesų;

At. Nr.	UAB "Conlista" Krakiškių g. 53D, LT-14289 Vilnius Įm.k. 302315841			Antžeminių mišrių komunalinių ir antrinių žaliavų atliekų surinkimo konteinerių aikštelių įrengimo, Marijampolės sav. supaprastintas statybos projektas	
Nr. 37930	PV	A. Dališanskis	2019-10-21	219. Antžeminių mišrių komunalinių ir antrinių žaliavų atliekų surinkimo konteinerių aikštelė Marijampolės naujosiose kapinėse, Tylioji g. 9, Marijampolė, M1:100	Laida
BK023444	Arch.	S. Šašauskaitė	2019-10-21		0
Kalba	Užsakovas			Lapas	Lapų
LT	UAB "Marijampolės apskrities atliekų tvarkymo centras"			AR-SSP-Mar-2019-A219-B_01	1 1



Situacijos schema

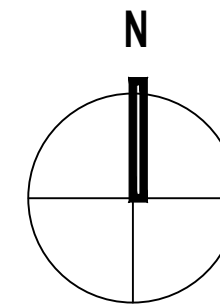
**STATINIŲ EKSPLIKACIJA:**  
**1. Antžeminių mišrių komunalinių ir antrinių žaliavų atliekų surinkimo konteinerių aikštelė**

**SUTARTINIAI ŽYMĖJIMAI**

	Betoninių trinkelų su nuožulna danga (200x100x60mm)
	G/b bortas vejai (1000x80x200mm)
	G/b bortas gatvei (1000x150x300mm)
	ŽN pritaikytas nuožulnus nusklembtas bortas (h max= 2cm)
	Konteineris skirtas mišrioms atliekoms (3-1.1m <sup>3</sup> )
	Konteineris skirtas plastiko atliekoms (1-1.1m <sup>3</sup> )
	Konteineris skirtas popieriaus atliekoms (1-1.1m <sup>3</sup> )
	Konteineris skirtas stiklo atliekoms (1-1.1m <sup>3</sup> )
	Konteineris skirtas maisto atliekoms (0-0,24 m <sup>3</sup> )
	Konteineris skirtas tekstilės atliekoms (0-1,1 m <sup>3</sup> )
	Konteineris skirtas žaliosioms atliekoms (3-1,1 m <sup>3</sup> )
	ŽN įspėjamasis paviršius (60x60)
	ŽN vedamasis paviršius (30cm pločio)

**Pastabos:**  
 Atlikti kasimo ir aikštelės įrengimo darbus būtina prižiūrėti inžinerinius tiklus eksploatuojančių ir prižiūrėtojų įmonės atstovams;  
 Jei reikalinga iškelti, turi būti rengiamas inž. tinklų iškėlimo projektas;  
 Visos dangos įrengiamos viename lygyje pririšant prie esamo žemės paviršiaus;  
 Matmenis tikslinti vietoje;  
 Projekto sprendiniai atitinka LR įstatymus ir higienos normas bei nepažeidžia trečiųjų asmenų interesų;

At. Nr..	UAB "Conlista" Krakiškių g. 53D, LT-14289 Vilnius Įm.k. 302315841			Antžeminių mišrių komunalinių ir antrinių žaliavų atliekų surinkimo konteinerių aikštelių įrengimo, Marijampolės sav. supaprastintas statybos projektas		
Nr. 37930	PV	A. Dališanskis	2019-10-21	220. Antžeminių mišrių komunalinių ir antrinių žaliavų atliekų surinkimo konteinerių aikštelė Marijampolės naujosiose kapinėse, Tylioji g. 10, Marijampolė, M1:100	Laida	0
BK023444	Arch.	S. Šašauskaitė	2019-10-21		Lapas	Lapų
Kalba	Užsakovas			AR-SSP-Mar-2019-A220-B_01	1	1
LT	UAB "Marijampolės apskrities atliekų tvarkymo centras"					



Situacijos schema

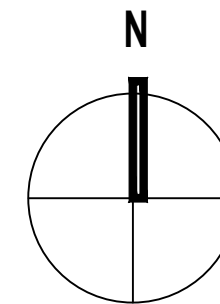
**STATINIŲ EKSPLIKACIJA:**  
1. Antžeminių mišrių komunalinių ir antrinių žaliavų atliekų surinkimo konteinerių aikštelė

**SUTARTINIAI ŽYMĖJIMAI**

	Betoninių trinkelų su nuožulna danga (200x100x60mm)
	G/b bortas vejai (1000x80x200mm)
	G/b bortas gatvei (1000x150x300mm)
	ŽN pritaikytas nuožulnus nusklembtas bortas (h max= 2cm)
	X Konteineris skirtas mišrioms atliekoms (3-1.1m³)
	X Konteineris skirtas plastiko atliekoms (1-1.1m³)
	X Konteineris skirtas popieriaus atliekoms (1-1.1m³)
	X Konteineris skirtas stiklo atliekoms (1-1.1m³)
	X Konteineris skirtas maisto atliekoms (0-0,24 m³)
	X Konteineris skirtas tekstilės atliekoms (0-1,1 m³)
	ŽN įspėjamasis paviršius (60x60)
	ŽN vedamasis paviršius (30cm pločio)

**Pastabos:**  
Atlikti kasimo ir aikštelės įrengimo darbus būtina prižiūrėti inžinerinius tiklus eksploatuojančių ir prižiūrėtojų įmonės atstovams;  
Jei reikalinga iškelti, turi būti rengiamas inž. tinklų iškėlimo projektas;  
Visos dangos įrengiamos viename lygyje pririšant prie esamo žemės paviršiaus;  
Matmenis tikslinti vietoje;  
Projekto sprendiniai atitinka LR įstatymus ir higienos normas bei nepažeidžia trečiųjų asmenų interesų;

At. Nr.	UAB "Conlista" Krakiškių g. 53D, LT-14289 Vilnius Įm.k. 302315841			Antžeminių mišrių komunalinių ir antrinių žaliavų atliekų surinkimo konteinerių aikštelių įrengimo, Marijampolės sav. supaprastintas statybos projektas	
Nr. 37930	PV	A. Dališanskis	2019-10-21	221. Antžeminių mišrių komunalinių ir antrinių žaliavų atliekų surinkimo konteinerių aikštelė Marijampolės naujosiose kapinėse, Tylioji g. 11, Marijampolė, M1:100	Laida
BK023444	Arch.	S. Šašlauskaitė	2019-10-21		0
Kalba	Užsakovas			Lapas	Lapų
LT	UAB "Marijampolės apskrities atliekų tvarkymo centras"			AR-SSP-Mar-2019-A221-B_01	1 1



Situacijos schema

**STATINIŲ EKSPLIKACIJA:**  
1. Antžeminių mišrių komunalinių ir antrinių žaliavų atliekų surinkimo konteinerių aikštelė

**SUTARTINIAI ŽYMĖJIMAI**

	Betoninių trinkelų su nuožulna danga (200x100x60mm)
	G/b bortas vejai (1000x80x200mm)
	G/b bortas gatvei (1000x150x300mm)
	ŽN pritaikytas nuožulnus nusklembtas bortas (h max= 2cm)
X	Konteineris skirtas mišrioms atliekoms (3-1.1m³)
X	Konteineris skirtas plastiko atliekoms (1-1.1m³)
X	Konteineris skirtas popieriaus atliekoms (1-1.1m³)
X	Konteineris skirtas stiklo atliekoms (1-1.1m³)
X	Konteineris skirtas maisto atliekoms (0-0,24 m³)
X	Konteineris skirtas tekstilės atliekoms (0-1,1 m³)
X	Konteineris skirtas žaliosioms atliekoms (6-1,1 m³)
	ŽN įspėjamasis paviršius (60x60)
	ŽN vedamasis paviršius (30cm pločio)

**Pastabos:**  
Atlikti kasimo ir aikštelės įrengimo darbus būtina prižiūrėti inžinerinius tiklus eksploatuojančių ir prižiūrėtojų įmonės atstovams;  
Jei reikalinga iškelti, turi būti rengiamas inž. tinklų iškėlimo projektas;  
Visos dangos įrengiamos viename lygyje pririšant prie esamo žemės paviršiaus;  
Matmenis tikslinti vietoje;  
Projekto sprendiniai atitinka LR įstatymus ir higienos normas bei nepažeidžia trečiųjų asmenų interesų;

At. Nr.	UAB "Conlista" Krakiškių g. 53D, LT-14289 Vilnius Įm.k. 302315841			Antžeminių mišrių komunalinių ir antrinių žaliavų atliekų surinkimo konteinerių aikštelių įrengimo, Marijampolės sav. supaprastintas statybos projektas	
Nr. 37930	PV	A. Dališanskis	2019-10-21	223. Antžeminių mišrių komunalinių ir antrinių žaliavų atliekų surinkimo konteinerių aikštelė Marijampolės naujosiose kapinėse, Tylioji g. 13, Marijampolė, M1:100	Laida
BK023444	Arch.	S. Šašlauskaitė	2019-10-21		0
Kalba	Užsakovas			Lapas	Lapų
LT	UAB "Marijampolės apskrities atliekų tvarkymo centras"			AR-SSP-Mar-2019-A223-B_01	1 1























