



EUROPEAN UNION  
EUROPEAN REGIONAL DEVELOPMENT FUND



Gmina Suwałki



Marijampolės  
savivaldybės  
administracija

## *Neighbours in action*

### *Projektas*

***“VANDENS TIEKIMO IR NUOTEKŲ PAŠALINIMO SISTEMOS  
SUTVARKYMAS LENKIJOS – LIETUVOS PASIENIO  
REGIONUOSE“***

### *Project*

***ARRANGEMENT OF THE WATER SUPPLY AND SEWAGE  
DISPOSAL IN THE POLISH – LITHUANIAN BORDERLAND”***

*Darius Cinaitis*

*2011 m. rugpjūčio 19 d.*



EUROPEAN UNION  
EUROPEAN REGIONAL DEVELOPMENT FUND



Gmina Suwalki



Marijampolės  
savivaldybės  
administracija

*Neighbours in action*

## *Projekto partneriai:*

- ***SUVALKŲ VALSČIAUS ADMINSTRACIJA  
(LENKIJA, PAGRINDINIS PARTNERIS)***
- ***MARIJAMPOLĖS SAVIVALDYBĖS ADMINISTRACIJA***

## *Project partners:*

- ***ADMINISTRATION OF SUWALKI ADMINISTRATIVE  
COMMUNE (POLAND, THE MAIN PARTNER)***
- ***ADMINISTRATION OF MARIJAMPOLE MUNICIPALITY***



EUROPEAN UNION  
EUROPEAN REGIONAL DEVELOPMENT FUND



Gmina Suwalki



Marijampolės  
savivaldybės  
administracija

*Neighbours in action*

*Projektą finansuoja Europos teritorinio bendradarbiavimo tikslo  
Lietuvos ir Lenkijos bendradarbiavimo per sieną programa*

*The project is funded by*



[www.lietuva-polska.eu](http://www.lietuva-polska.eu)



EUROPEAN UNION  
EUROPEAN REGIONAL DEVELOPMENT FUND



Gmina Suwałki



Marijampolės  
savivaldybės  
administracija

*Neighbours in action*

*Projekto  
vykdymo vieta  
Marijampolės  
savivaldybėje*

*Location of  
the project  
activities in  
Marijampole  
Municipality*





EUROPEAN UNION  
EUROPEAN REGIONAL DEVELOPMENT FUND

Gmina Suwalki

Marijampolės  
savivaldybės  
administracija

*Neighbours in action*

## Projekto biudžetas

## Budget of the project

Projekto vertė iš viso Overall project value	Lėšų pasiskirstymas tarp projekto partnerių Distribution of means between project partners	
	Suvalkai Suwalki	Marijampolė Marijampole
<b>9,17 mln. Lt</b> 2,65 million EUR	<b>4,72 mln. Lt</b> 1,36 million EUR	<b>4,45 mln. Lt</b> 1,29 million EUR
Europos regioninės plėtros fondo parama (85 proc.) Support by the European Regional Development Fund (85 percent)		
<b>7,79 mln. Lt</b> 2,26 million EUR	<b>4,01 mln. Lt</b> 1,16 million EUR	<b>3,78 mln. Lt</b> 1,10 million EUR
Projekto partnerių lėšos (15 proc.) Means by the Project Partners		
<b>1,38 mln. Lt</b> 0,39 million EUR	<b>0,71 mln. Lt</b> 0,21 million EUR	<b>0,67 mln. Lt</b> 0,18 million EUR



EUROPEAN UNION  
EUROPEAN REGIONAL DEVELOPMENT FUND



Gmina Suwalki

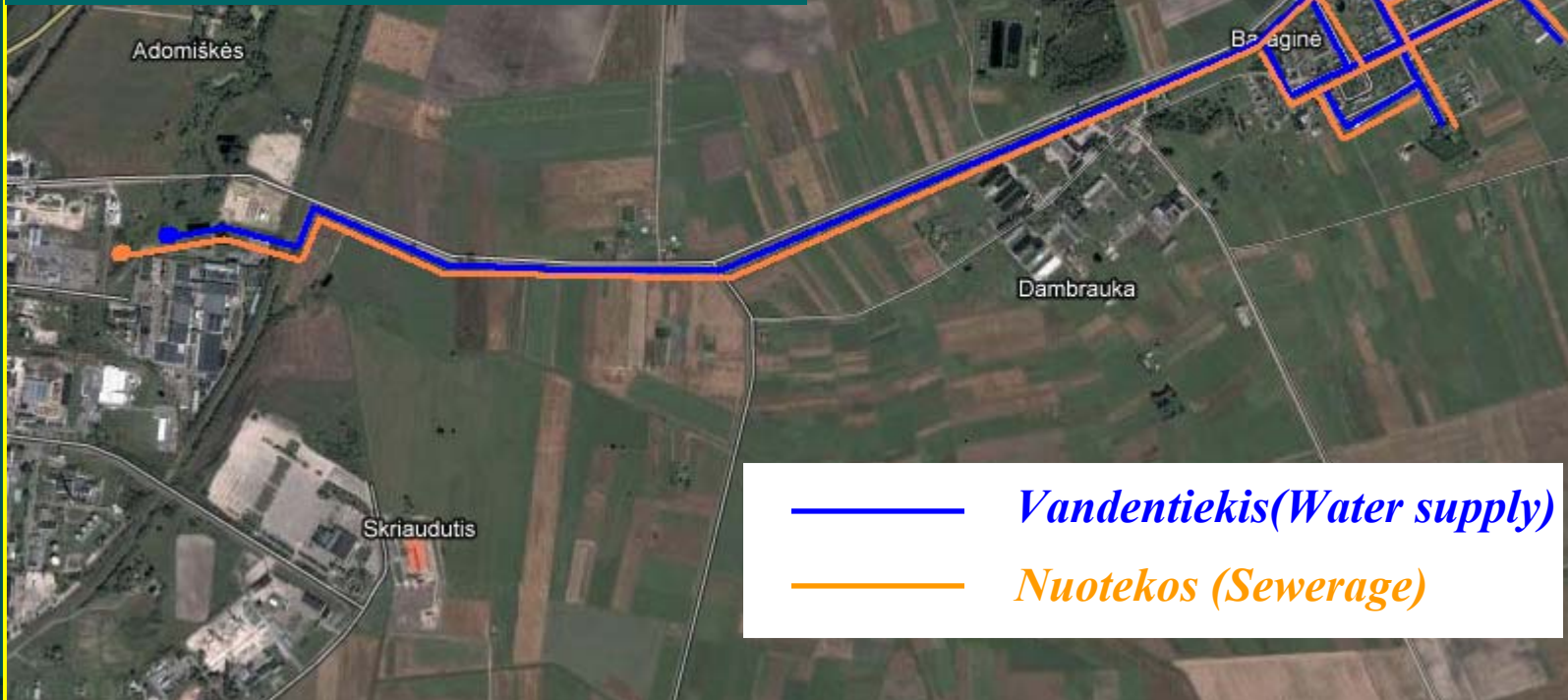


Marijampolės  
savivaldybės  
administracija

*Neighbours in action*

## *Baraginės vandentiekio ir nuotekų tinklų statyba ir prijungimas prie Marijampolės miesto tinklų*

*Construction of water supply and sewerage lines in Baragine and connection to the networks of Marijampole City*





EUROPEAN UNION  
EUROPEAN REGIONAL DEVELOPMENT FUND



Gmina Suwalki

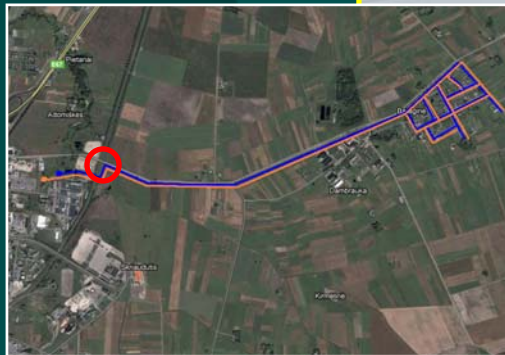


Marijampolės  
savivaldybės  
administracija

*Neighbours in action*

*Vaizdai iš projekto  
įgyvendinimo  
vietos (1)*

*Pictures from the  
construction site  
(1)*



VANDENS TIEKIMO IR ŠALINIMO SISTEMOS SUTVARKYMO LENKIJOS - LIETUVOS PASIENIO REGIONUOSE, PROJEKTO NR. LT-PL/061  
VANDENTIEKIO IR NUOTEKŲ TINKLE IŠPLĖTIMAS, MARIJAMPOLĖS SAVIVALDYBĖS BARAGINĖS KAIME

LIETUVA POLSKA 2007-2013  
Europos Sąjunga  
Europos regioninės plėtros fondas

VEIKLŪS KAIMYNAI

UŽSAKOVAS: Marijampolės savivaldybės administracija	GENERALINIS RANGOVAS: UAB "Salyta river"	TECHNINĖ PRIEŽŪRA: Tomas Gervelis (atleisto Nr. 20130)	DARŲ PRADŽIA: 2010 03 24 DARŲ PABAIGA: 2011 03 24
--	---	--	--



EUROPEAN UNION  
EUROPEAN REGIONAL DEVELOPMENT FUND



Gmina Suwalki

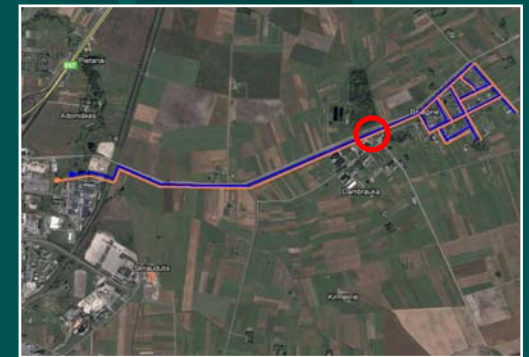


Marijampolės  
savivaldybės  
administracija

*Neighbours in action*

## *Vaizdai iš projekto įgyvendinimo vietos (2)*

*Pictures from the  
construction site (2)*





EUROPEAN UNION  
EUROPEAN REGIONAL DEVELOPMENT FUND



Gmina Suwalki



Marijampolė  
savivaldybės  
administracija

*Neighbours in action*

## *Pictures from the construction site (3)*

*Vaizdai iš projekto  
įgyvendinimo vietos (3)*





EUROPEAN UNION  
EUROPEAN REGIONAL DEVELOPMENT FUND



Gmina Suwalki



Marijampolės  
savivaldybės  
administracija

## *Neighbours in action*

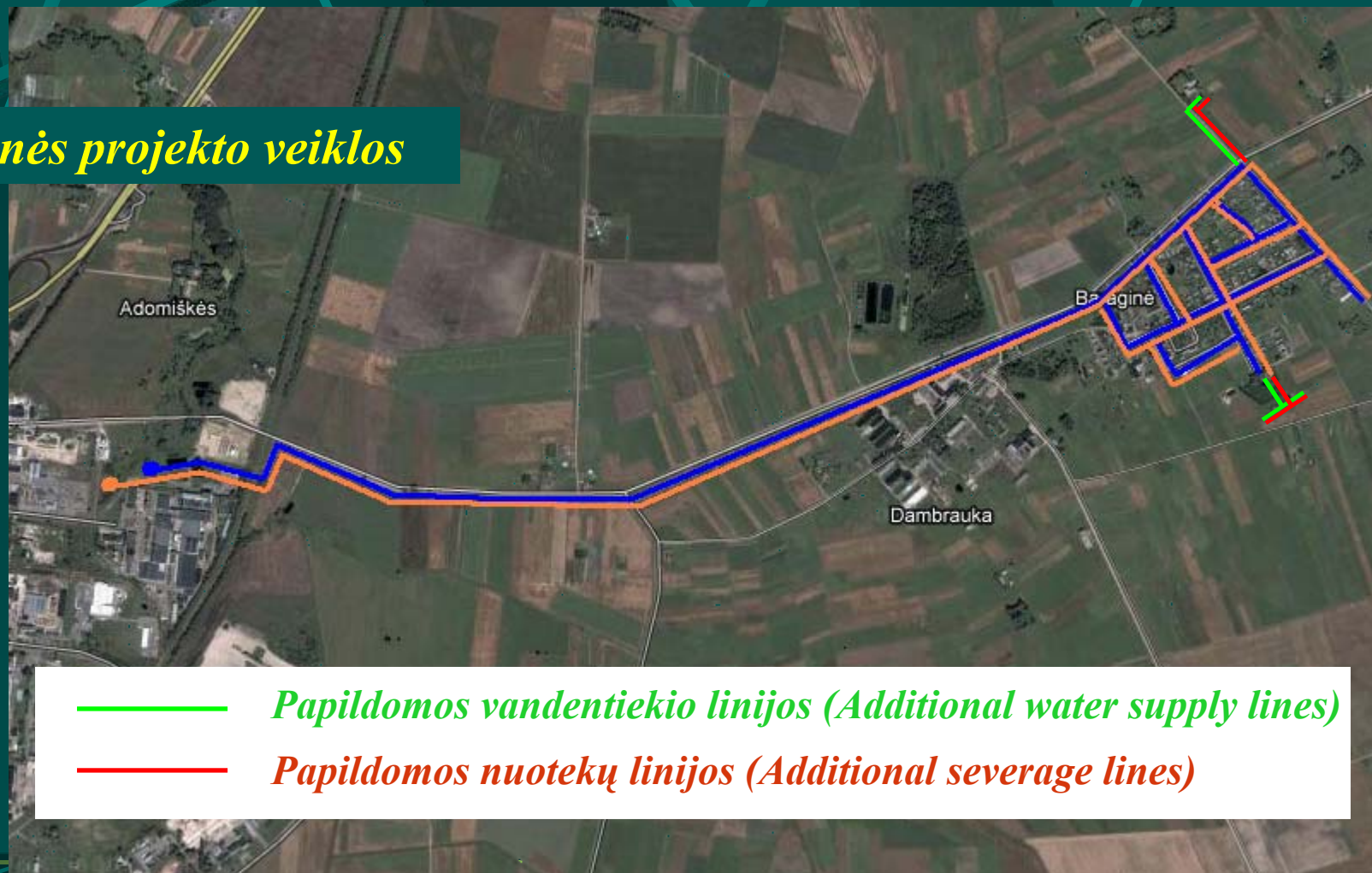


*Vaizdai iš  
projekto  
įgyvendinimo  
vietos (4)*

*Pictures from the  
construction site (4)*



## *Tolimesnės projekto veiklos*





EUROPEAN UNION  
EUROPEAN REGIONAL DEVELOPMENT FUND



Gmina Suwalki



Marijampolės  
savivaldybės  
administracija

*Neighbours in action*

***PABAIGA***

***Dėkojame Jums už dėmesį!***

***THE END***

***Thank you for your attention!***