

SUTARTINIAI ŽYMĖJIMAI

- I1 KITOS PASKIRTIES ŽEMĖ, SUSISIEKIMO IR INŽINERINIŲ TINKLŲ KORIDORIŲ TERITORIJOS
P KITOS PASKIRTIES ŽEMĖ, PRAMONĖS IR SANDELIAVIMO OBJEKTŲ TERITORIJOS
G1 KITOS PASKIRTIES ŽEMĖ, VIENBUČIŲ IR DVIBUČIŲ GYVENAMŲJŲ PASTATŲ TERITORIJOS
E KITOS PASKIRTIES ŽEMĖ, ATSKIRIŲ ŽELDYNŲ TERITORIJOS
K KITOS PASKIRTIES ŽEMĖ, KOMERCINĖS PASKIRTIES OBJEKTŲ TERITORIJOS

- DETALIOJO PLANO GALIOJIMO RIBOS SKLŲPŲ RIBOS
NAIKINAMOS SKLŲPŲ RIBOS
IŽVAŽIAVIMAS, IŠVAŽIAVIMAS
STATINIŲ STATYBOS RIBOS
STATINIŲ STATYBOS ZONA
KELIO SERVITUTAS
TINKLŲ APSAUGOS ZONOS

- PLANUOJAMI:
BUITINIŲ NUOTEKŲ TINKLAI
LIETAUS NUOTEKŲ TINKLAI
ELEKTROS TINKLAI
VANDENTIEKIO TINKLAI
DUJOTIEKIO TINKLAI
RYŠIŲ TINKLAI
VEIKIANTYS GAISRINIAI HIDRANTAI
PLANUOJAMŲ GAISRINIŲ HIDRANTŲ VIETOS

- I ETAPU SUFORMUOJAMI SKLŲPAI
GATVĖS RAUDONOSIOS LINIJOS
GELEŽINKELIO KELIŲ IR JŲ ĮRANGINIŲ, GELEŽINKELIO ŽELIŲ APSAUGOS ZONA (20 metrų) abi puses nuo kraštinio geležinkelio kelio ašies
AB LTG Infra
ALB LTG Cargo

SUTARTINIAI ŽYMĖJIMAI

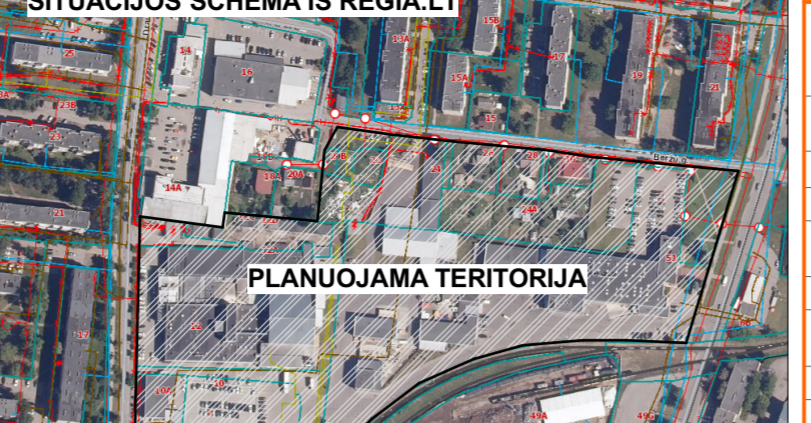
- SKLYPO NR. (PAGAL EKSPLIKACIJĄ) SKLYPO PLOTAS (M²)
I ETAPU SUFORMUOJAMI SKLŲPAI ŽYMĖJIMAS:
SKLYPO NR. (PAGAL EKSPLIKACIJĄ) SKLYPO PLOTAS (M²)

Table with 2 columns: TERITORIJOS NAUDOJIMO TIPAS, ŽEMĖS SKLYPO NAUDOJIMO BŪDAS, UŽSTATYMO TANKIS (%), UŽSTATYMO TIPAS, SERVIDUTAS, JEIGŲ VRA PLANUOJAMAS SKLYPAI

APRAŠYMAI:
Teritorijos naudojimo tipas:
PER - Pramonės ir sandėliavimo teritorija
TI - Inžinerinės infrastruktūros teritorija
BZ - Bendro naudojimo erdvių, želdynų teritorija
GV - Vienbučių ir dvibučių gyvenamųjų pastatų teritorija
Žemės sklypo naudojimo būdai:
P - Pramonės ir sandėliavimo objektų teritorijos
I1 - Susisiekimo ir inžinerinių komunikacijų aptarnavimo objektų teritorijos
E - Atskirųjų želdynų teritorijos
G1 - Vienbučių ir dvibučių gyvenamųjų pastatų teritorijos

DETALIOJO PLANO TINKLAI IR UŽDĖVINIAI:
1.1. Sudaryti sąlygas privačioms investicijoms, kurioms socialinė ir ekonominė gerovė, skatinančios alternatyvių energijos šaltinių ir technologijų plėtrą, didinančios energijos vartojimo efektyvumą, derinti fizinių ir juridinių asmenų ar jų grupių, savivaldybės ir valstybės interesus dėl teritorijos naudojimo ir veiklos plėtojimo teritorijoje sąlygas;
1.2. pateikti detaliosios planas, patenkančias į planuojamą teritoriją;
1.2.1. naujo sklypo Marijampolėje, Draugystės g., skirto komercijai ir smulkus verslo objektams statyti, suformavimo, supaprastintos apimties detalijų planas, patvirtiną Marijampolės savivaldybės tarybos 2004 m. gegužės 7 d. sprendimu Nr. 1-323 „Dėl teritorijų planavimo dokumentų patvirtinimo“ (TPD Nr. T00061099);
1.2.2. dviejų sklypų suformavimo anksčiau suformuoto sklypo sąskaita ir vieno sklypo naudojimo būdo keitimo iš namų valdos į komercinę, bendrą tvarką detalijų planą, patvirtiną Marijampolės savivaldybės tarybos 2004 m. rugpjūčio 6 d. sprendimu Nr. 1-365 „Dėl teritorijų planavimo dokumentų patvirtinimo“ (TPD Nr. T00061111);
1.2.3. žemės sklypo (0,3400 ha ploto) Marijampolėje, Beržų g. 22 prie esamų pastatų naudojimo būdo ir pobūdžio pakeitimo, nustatant privalomą teritorijos tvarkymo ir naudojimo režimą, detalijų planą, patvirtiną Marijampolės savivaldybės tarybos 2009 m. rugpjūčio 31 d. sprendimu Nr. 1-904 „Dėl žemės sklypo Marijampolėje, Beržų g. 22 naudojimo būdo ir pobūdžio pakeitimo detaliojo plano patvirtinimo“ (TPD Nr. T00058461);
1.3. pertvarkyti Draugystės g. 12D esantį žemės sklypą: atidaininti UAB Mantinga priklausančių žemės sklypų dalį ir prijungti prie Draugystės g. 12 žemės sklypo, likusioje dalyje Draugystės g. 12D suformuoti atskirą susisiekimo ir inžinerinių komunikacijų aptarnavimo objektų teritorijos naudojimo būdo žemės sklypą;
1.4. suformuoti kitos paskirties žemės sklypus valstybinėje žemėje;
1.5. suformuoti įstiprusias valstybinės žemės sklypus, numatant sąjungimą su tiesiogiai besiribojančiais žemės sklypais, tai yra:
1.5.1. pervarkyti Draugystės g. 10, 12, ir Beržų g. 20B, 22, 24, 24A esančius kitos paskirties žemės sklypus, sujungiant į viena žemės sklypą ir prijungiant suformuotai tiesiogiai besiribojančiam įstiprusiam žemės sklypui nustatyti naudojimo būdą - pramonės ir sandėliavimo objektų teritorijos;
1.5.2. pervarkyti Beržų g. 30 esantį žemės sklypą, prijungiant suformuotą įstiprusį žemės sklypą pagal pateiktus besiribojančių žemės sklypų savininkų pasiūlymus atsišaukiam;
1.5.3. (neteko galios);
1.6. nustatyti teritorijos naudojimo reglamentus.

SITUACIJOS SCHEMA IŠ REGIALT



I (pirmojo) etapo sprendiniai, suformuojami šie sklypai:

Table with 6 columns: Teritorijos (jei dalies) Nr., Žemės sklypo (jei dalies) plotas, m², teritorijos naudojimo tipas, pagrindiniai žemės naudojimo paskirties, žemės sklypo naudojimo būdas (būdas), Kiti reglamentai

Table with 3 columns: Sklypo Nr., Kampe Nr., X, Y coordinates

Table with 3 columns: Sklypo Nr., Kampe Nr., X, Y coordinates

Table with 3 columns: Sklypo Nr., Kampe Nr., X, Y coordinates

Table with 3 columns: Sklypo Nr., Kampe Nr., X, Y coordinates

Table with 3 columns: Sklypo Nr., Kampe Nr., X, Y coordinates

Table with 3 columns: Sklypo Nr., Kampe Nr., X, Y coordinates

Table with 3 columns: Sklypo Nr., Kampe Nr., X, Y coordinates

Table with 3 columns: Sklypo Nr., Kampe Nr., X, Y coordinates

Table with 3 columns: Sklypo Nr., Kampe Nr., X, Y coordinates

Table with 3 columns: Sklypo Nr., Kampe Nr., X, Y coordinates

Table with 3 columns: Sklypo Nr., Kampe Nr., X, Y coordinates

Table with 3 columns: Sklypo Nr., Kampe Nr., X, Y coordinates

Table with 3 columns: Sklypo Nr., Kampe Nr., X, Y coordinates

Table with 3 columns: Sklypo Nr., Kampe Nr., X, Y coordinates

Table with 3 columns: Sklypo Nr., Kampe Nr., X, Y coordinates

Table with 3 columns: Sklypo Nr., Kampe Nr., X, Y coordinates

Table with 3 columns: Sklypo Nr., Kampe Nr., X, Y coordinates

Table with 3 columns: Sklypo Nr., Kampe Nr., X, Y coordinates

Table with 3 columns: Sklypo Nr., Kampe Nr., X, Y coordinates

Table with 3 columns: Sklypo Nr., Kampe Nr., X, Y coordinates

Table with 3 columns: Sklypo Nr., Kampe Nr., X, Y coordinates

Table with 3 columns: Sklypo Nr., Kampe Nr., X, Y coordinates

Table with 3 columns: Sklypo Nr., Kampe Nr., X, Y coordinates

Table with 3 columns: Sklypo Nr., Kampe Nr., X, Y coordinates

Table with 3 columns: Sklypo Nr., Kampe Nr., X, Y coordinates

Table with 3 columns: Sklypo Nr., Kampe Nr., X, Y coordinates

Table with 3 columns: Sklypo Nr., Kampe Nr., X, Y coordinates

Table with 3 columns: Sklypo Nr., Kampe Nr., X, Y coordinates

Table with 3 columns: Sklypo Nr., Kampe Nr., X, Y coordinates

Table with 3 columns: Sklypo Nr., Kampe Nr., X, Y coordinates

Table with 3 columns: Sklypo Nr., Kampe Nr., X, Y coordinates

Table with 3 columns: Sklypo Nr., Kampe Nr., X, Y coordinates

Table with 3 columns: Sklypo Nr., Kampe Nr., X, Y coordinates

Table with 3 columns: Sklypo Nr., Kampe Nr., X, Y coordinates

Table with 3 columns: Sklypo Nr., Kampe Nr., X, Y coordinates

Table with 3 columns: Sklypo Nr., Kampe Nr., X, Y coordinates

Table with 3 columns: Sklypo Nr., Kampe Nr., X, Y coordinates

Table with 3 columns: Sklypo Nr., Kampe Nr., X, Y coordinates

Table with 3 columns: Sklypo Nr., Kampe Nr., X, Y coordinates

Table with 3 columns: Sklypo Nr., Kampe Nr., X, Y coordinates

Table with 3 columns: Sklypo Nr., Kampe Nr., X, Y coordinates

Table with 3 columns: Sklypo Nr., Kampe Nr., X, Y coordinates

Table with 3 columns: Sklypo Nr., Kampe Nr., X, Y coordinates

Table with 3 columns: Sklypo Nr., Kampe Nr., X, Y coordinates

Table with 3 columns: Sklypo Nr., Kampe Nr., X, Y coordinates

Table with 3 columns: Sklypo Nr., Kampe Nr., X, Y coordinates

Table with 3 columns: Sklypo Nr., Kampe Nr., X, Y coordinates

Table with 3 columns: Sklypo Nr., Kampe Nr., X, Y coordinates

PAGRINDINIS BRĖŽINYS M1: 1000 SPRENDINIAI

Table with 10 columns: Teritorijos (jei dalies) Nr., Žemės sklypo (jei dalies) plotas, m², teritorijos naudojimo tipas, pagrindiniai žemės naudojimo paskirties, žemės sklypo naudojimo būdas (būdas), Kiti reglamentai, papildomi reglamentai

Main site plan showing plots 1, 2, 3, 4, 5, 6, 7, 8, 9, 10, 11, 12, 13, 14, 15, 16, 17, 18, 19, 20, 21, 22, 23, 24, 25, 26, 27, 28, 29, 30, 31, 32, 33, 34, 35, 36, 37, 38, 39, 40, 41, 42, 43, 44, 45, 46, 47, 48, 49, 50, 51, 52, 53, 54, 55, 56, 57, 58, 59, 60, 61, 62, 63, 64, 65, 66, 67, 68, 69, 70, 71, 72, 73, 74, 75, 76, 77, 78, 79, 80, 81, 82, 83, 84, 85, 86, 87, 88, 89, 90, 91, 92, 93, 94, 95, 96, 97, 98, 99, 100. Includes technical specifications for plots, street names (Beržų gatvė, Stoties gatvė), and a north-south orientation arrow.

Project information block including: MB „Valdo archstudija“ (client), Draugystės, Stoties, Beržų gatvių kvartalo Marijampolėje detalusis planas (project name), Valdo Archstudija (architect), Teritorijų planavimo vadovas (lead architect), Valdas Naumavičius (lead architect name), E. Parašas (signature), 2024 (year), PAGRINDINIS BRĖŽINYS M1:1000 (sheet title), UAB „MANTINGA“ (contractor), 04-DP-02 (document code), LAPAS 1 (sheet number), LAIDA 0 (revision number), LAPŲ 1 (total sheets).