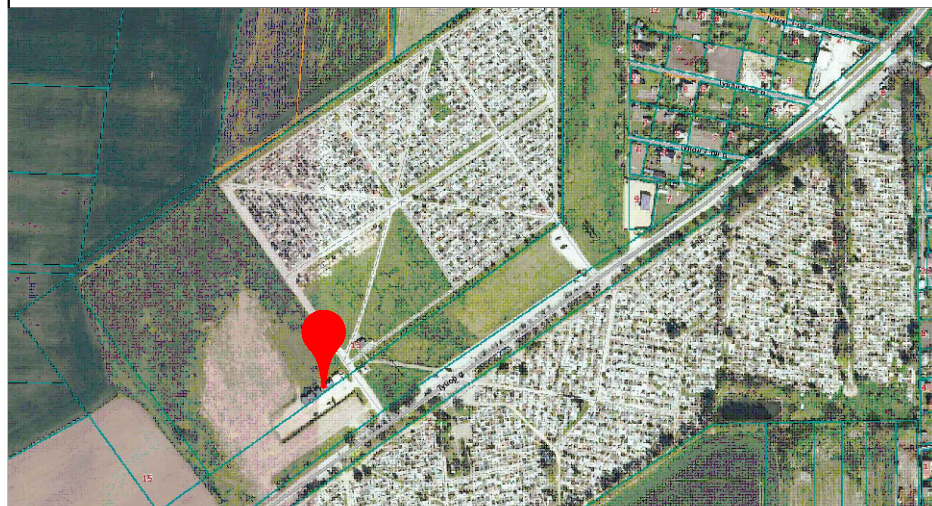


SITUACIJOS SCHEMA

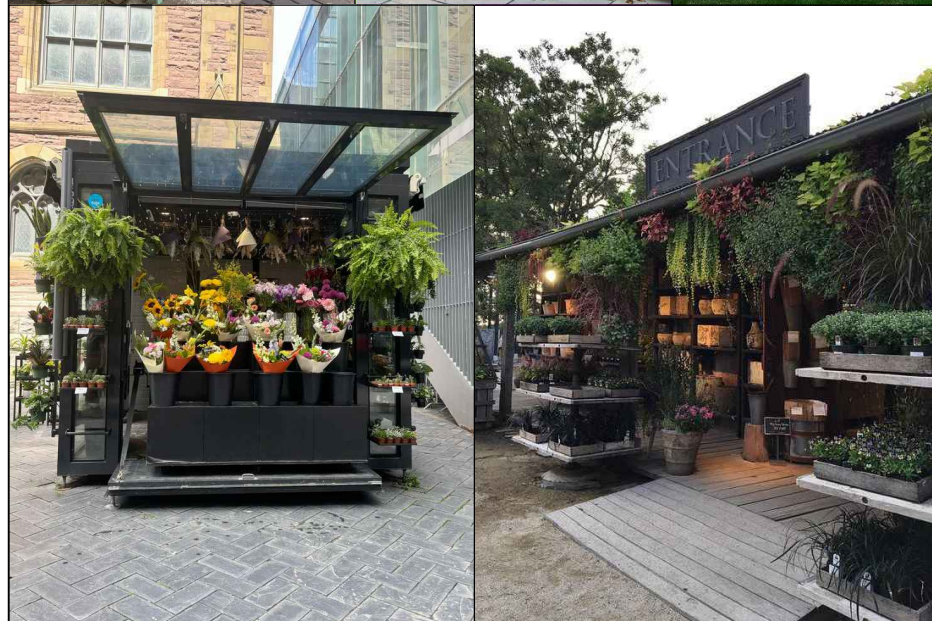
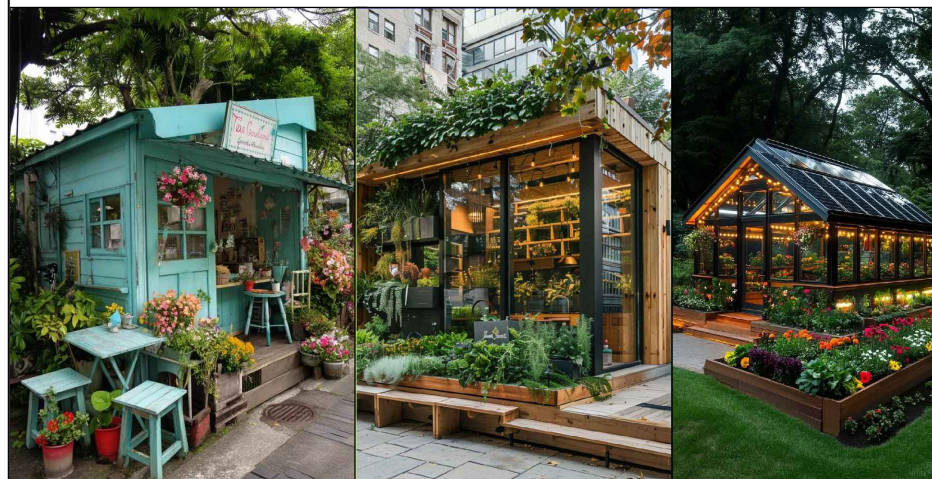


SUTARTINIAI ŽYMĖJIMAI:

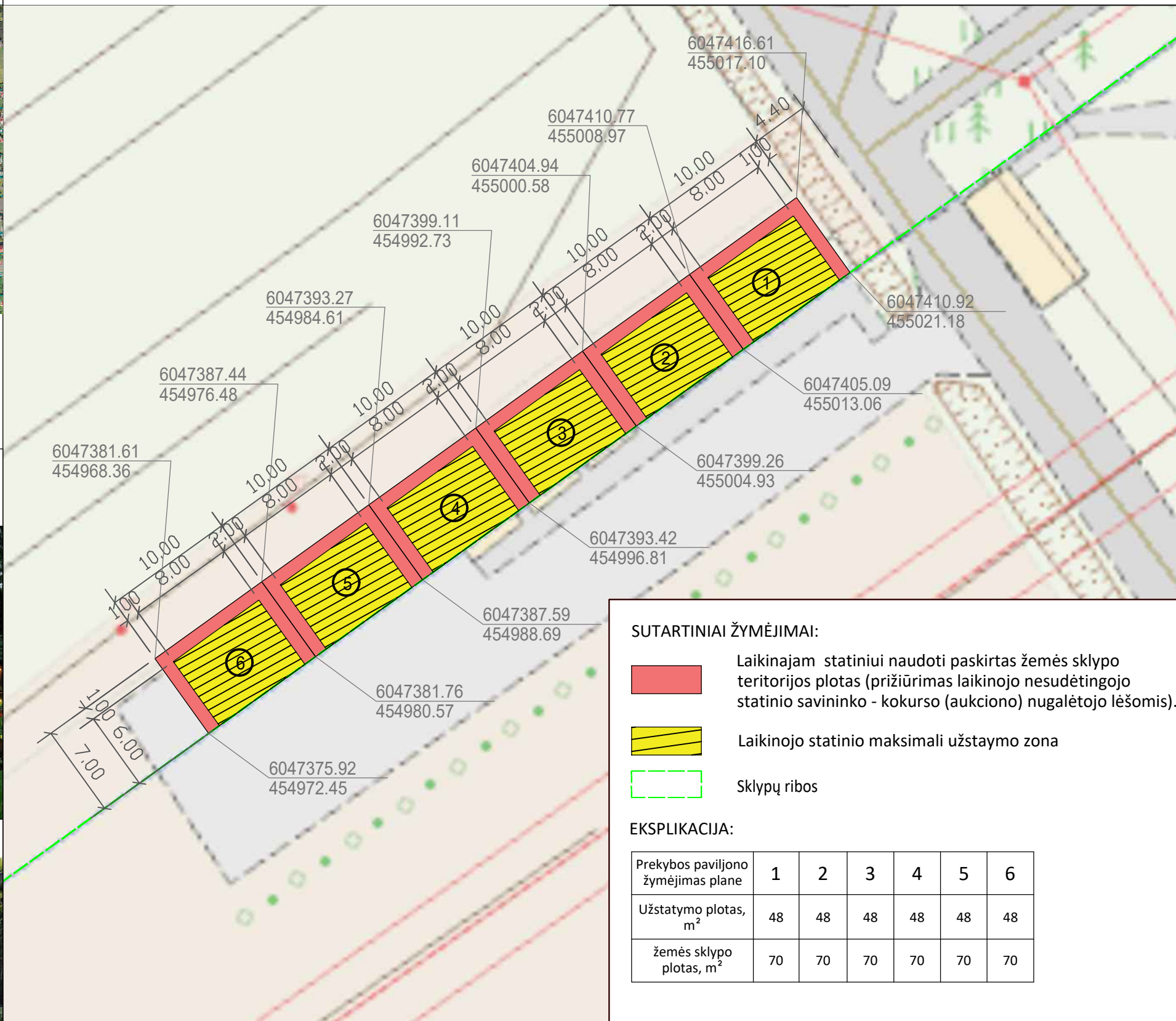


Laikinojo statinio stovėjimo vieta

GALIMI LAIKINOJO STATINIO VIZUALINIAI SPRENDINIAI. INSPIRACIJA ARCHITEKTŪRINEI IŠRAIŠKAI



ŠEŠIŲ LAIKINŲJŲ NESUDĖTINGŲJŲ PREKYBOS (PASLAUGŲ) PSKIRTIES STATINIŲ PLANAS (M 1:500)



SUTARTINIAI ŽYMĖJIMAI:

- Laikinajam statiniui naudoti paskirtas žemės sklypo teritorijos plotas (prižiūrimas laikinojo nesudėtingojo statinio savininko - kokurso (aukciono) nugalėtojo lėšomis).
- Laikinojo statinio maksimali užstatymo zona
- Sklypų ribos

EKSPLIKACIJA:

Prekybos paviljono žymėjimas plane	1	2	3	4	5	6
Užstatymo plotas, m ²	48	48	48	48	48	48
žemės sklypo plotas, m ²	70	70	70	70	70	70

Marijampolės savivaldybės administracija
Architektūros ir teritorijų planavimo skyrius

ŠEŠIŲ LAIKINŲJŲ NESUDĖTINGŲJŲ
PREKYBOS (PASLAUGŲ) PASKIRTIES
STATINIŲ PLANAS,

Parengė: Vyriausioji specialistė Šarūnė Čėplaitė 2025-11

M 1:500 TYLIOJI g. 13 MARIJAMPOLĖJE