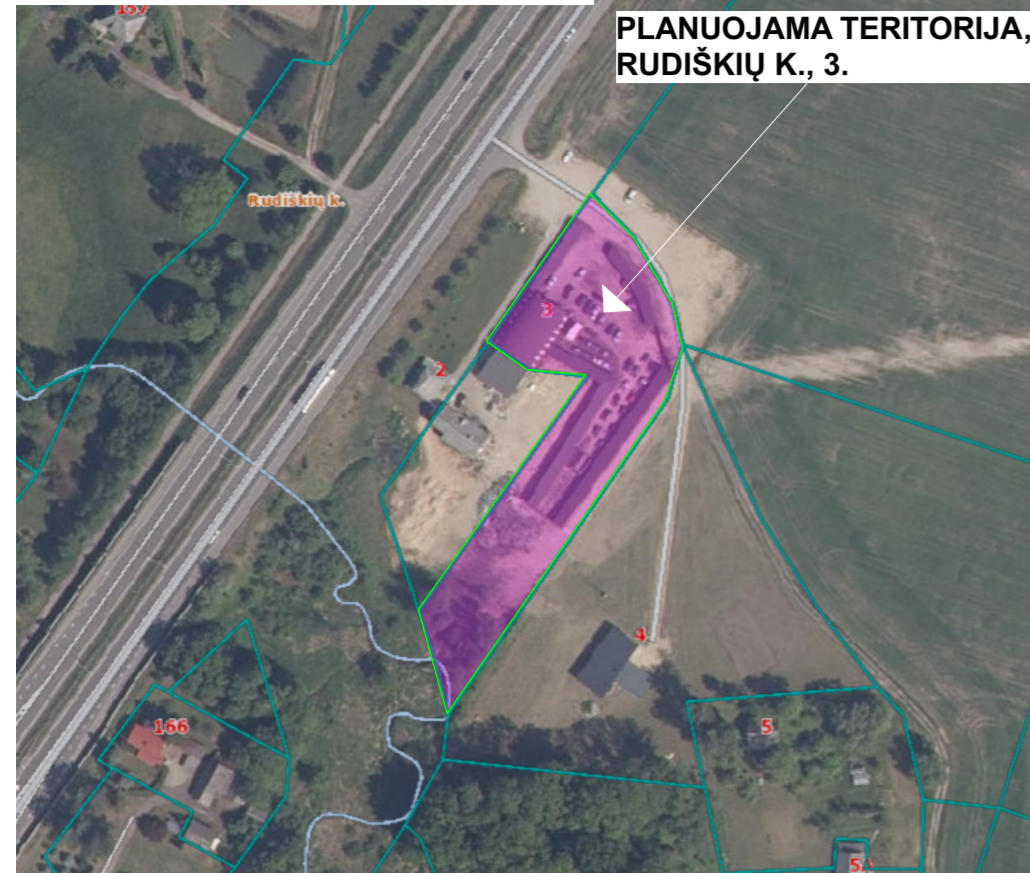
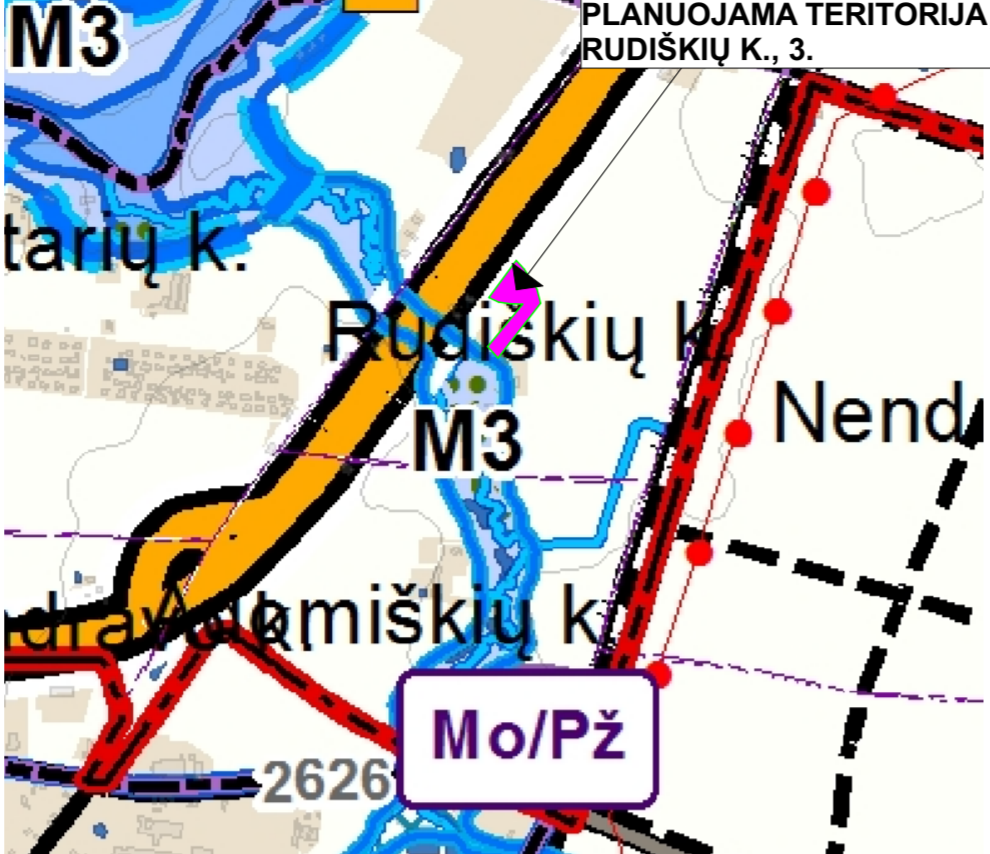


IŠTRAUKA IŠ REGIA.LT



PLANUOJAMA TERITORIJA, RUDIŠKIŲ K., 3.

IŠTRAUKA IŠ MARIJAMPOLĖS RAJONO TERITORIJOS GAMTINIO KARKASO BRĖŽINIO

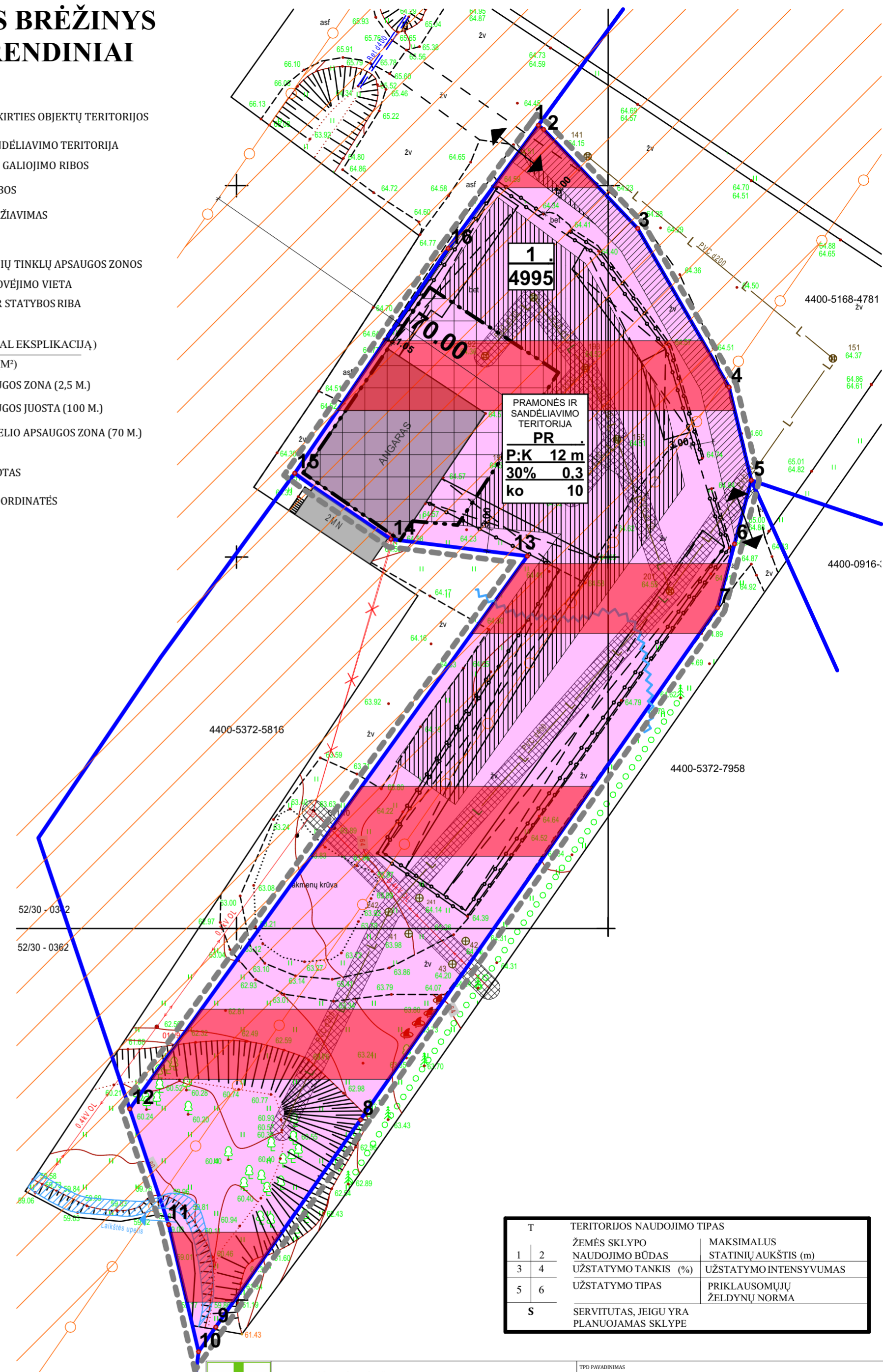


PLANUOJAMA TERITORIJA, RUDIŠKIŲ K., 3.

PAGRINDINIS BRĖŽINYS M1: 500 SPRENDINIAI

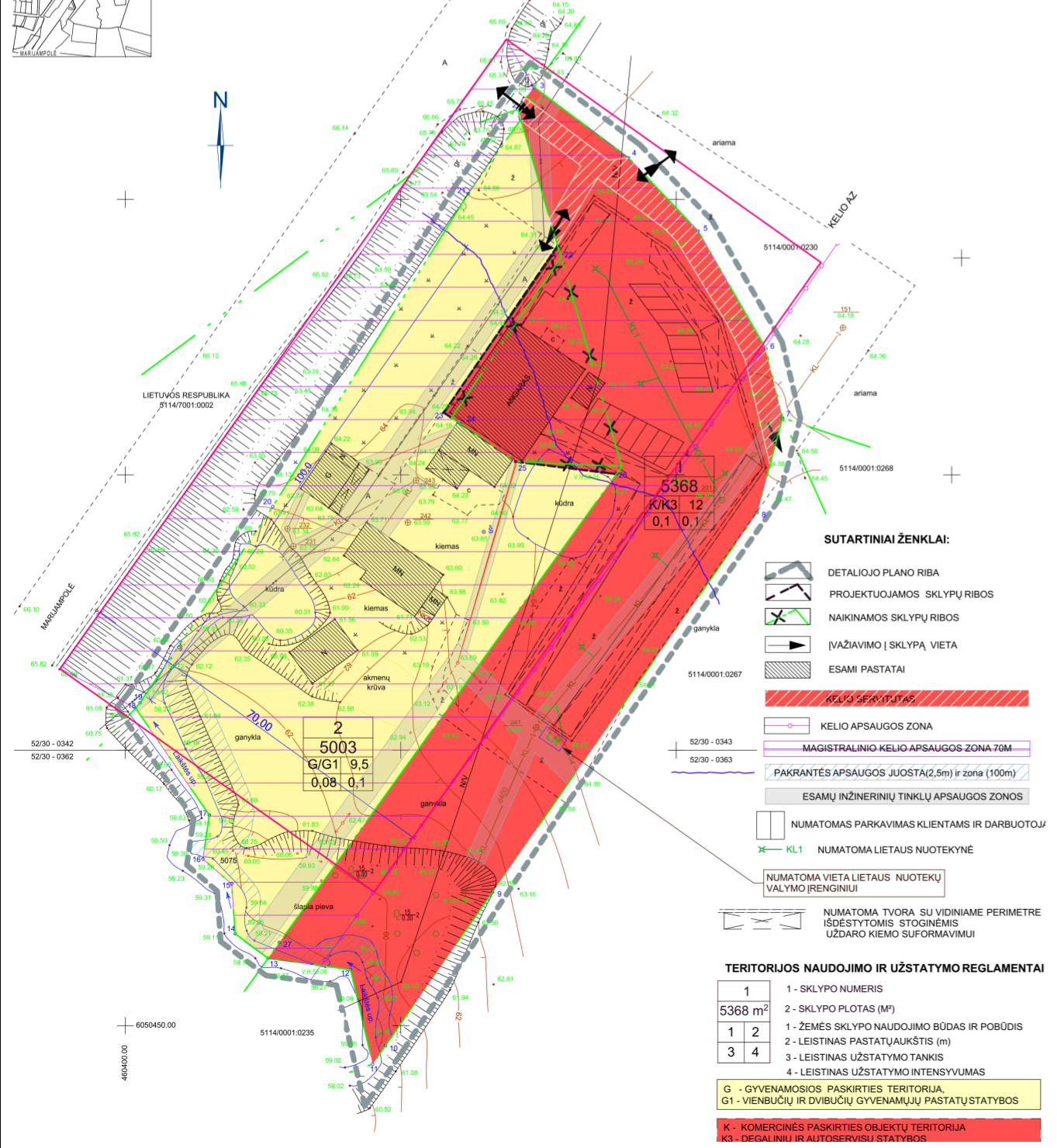
SUTARTINIAI ŽYMĖJIMAI

- KOMERCINĖS PASKIRTIES OBJEKTŲ TERITORIJOS
- PRAMONĖS IR SANDĖLIAVIMO TERITORIJA
- DETALIOJO PLANO GALIOJIMO RIBOS
- ESAMŲ SKLYPŲ RIBOS
- ĮVAŽIAVIMAS, IŠVAŽIAVIMAS
- SERVITUTAS
- ESAMŲ INŽINERINIŲ TINKLŲ APSAUGOS ZONOS
- AUTOMOBILIŲ STOVĖJIMO VIETA
- STATYBOS ZONA IR STATYBOS RIBA
- STATINIAI
- SKLYPO NR. (PAGAL EKSPLIKACIJĄ)
- SKLYPO PLOTAS (M²)
- PAKRANTĖS APSAUGOS ZONA (2,5 M.)
- PAKRANTĖS APSAUGOS JUOSTA (100 M.)
- MAGISTRALINIO KELIO APSAUGOS ZONA (70 M.)
- ŽEMĖS SKLYPO NR.
- ŽEMĖS SKLYPO PLOTAS
- SKLYPO KAMPŲ KOORDINATĖS



Teritorijos (jos dalies) Nr.	Žemės sklypo (jo dalies) plotas, m ²	teritorijos naudojimo tipas	pagrindinė žemės naudojimo paskirtis	Teritorijos naudojimo reglamentas				užstatymo tipas	Papildomi reglamentai		Kiti reglamentai			
				žemės sklypo naudojimo būdas (būdai)	leidžiamasis pastatų aukštis	leidžiamasis užstatymo tankis, %	leidžiamasis intensyvumas ar užstatymo tūrio tankis *		galimi žemės sklypų dydžiai	priklausomųjų želdynų ir želdinių teritorijų dalys, %	pastatų aukštų skaičius	statinių paskirtys	Sklype taikomos šios specialiosios žemės naudojimo sąlygos:	Sklype taikomos šios specialiosios žemės naudojimo sąlygos (III skyrius, ketvirtasis skirsnis) – 104 m ² ;
1	4995	PR	Kitos paskirties žemė	P	12	77	30	0.3	ko	-	10	Nuo 1 iki 3	Pramonės ir sandėliavimo paskirties statiniai	Sklype taikomos šios specialiosios žemės naudojimo sąlygos (III skyrius, dešimtas skirsnis) – 1118 m ² ; Elektroninių ryšių tinklų elektroninių ryšių infrastruktūros apsaugos zonos ir jose taikomos specialiosios žemės naudojimo sąlygos (III skyrius, vienuoliktasis skirsnis) – 315 m ² ; Paviršinių vandens telkinių pakrantės apsaugos juostose taikomos specialiosios žemės naudojimo sąlygos (VI skyrius, aštuntasis skirsnis) – 55 m ² ; Paviršinių vandens telkinių apsaugos zonos taikomos specialiosios žemės naudojimo sąlygos (VI skyrius, septyntasis skirsnis) – 55 m ² ; Melioruotos žemės ir melioracijos statinių apsaugos zonos ir jose taikomos specialiosios žemės naudojimo sąlygos (VI skyrius, antrasis skirsnis) – 3502 m ² ; Kelių apsaugos zonos ir jose taikomos specialiosios žemės naudojimo sąlygos (III skyrius, antrasis skirsnis) – 2908 m ² ; Sklype yra servitutai: Kelio servitutas (203) – teisė važiuoti transporto priemonėmis, (tarnaujantis daiktas) – 0,0234 ha; Servitutas (207) – teisė aptarnauti požemines ir antžemines komunikacijas (tarnaujantis daiktas) – 0,1282 ha; Servitutas (208) – teisė naudoti požemines ir antžemines komunikacijas (tarnaujantis daiktas) – 0,1282 ha;
				K	12	77	30	0.3	ko	-	10			

IŠTRAUKA IŠ DETALIOJO PLANO T0058964 (2010 m.)



Sklypo (jo dalies) Nr.	Sklypo (jo dalies) kampų nužymėjimas plane	Sklypo (jo dalies) kampų koordinatės	
		x	y
1	1	6050608.12	460490.61
	2	6050607.56	460491.32
	3	6050594.24	460503.98
	4	6050572.87	460516.28
	5	6050560.33	460519.27
	6	6050551.77	460517
	7	6050543.18	460514.72
	8	6050474.27	460466.68
	9	6050453.06	460451.88
	10	6050443.04	460444.89
	11	6050460.15	460440.87
	12	6050475.73	460435.62
	13	6050550.13	460489.13
	14	6050552.4	460470.78
	15	6050561.28	460457.82
	16	6050591.55	460478.46

DETALIOJO PLANO KOREGAVIMO UŽDAVINIAI:
Pakeisti detaliuoju planu suformuoto 0,4995 ha kitos paskirties, komercinės paskirties objektų teritorijos naudojimo būdo žemės sklypo, kadastro Nr. 5114/0001:444 (detaliujame plane sklypo projektinis Nr. 1), esančio Marijampolės sav. Marijampolės sen. Rudiškių k. 3, žemės naudojimo būdą į pramonės ir sandėliavimo objektų teritorijos ir patikslinti žemės naudojimo reglamentus. Planuojamos teritorijos plotas – 0,4995 ha.

T	TERITORIJOS NAUDOJIMO TIPAS	
1 2	ŽEMĖS SKLYPO NAUDOJIMO BŪDAS	MAKSIMALUS STATINIŲ AUKŠTIS (m)
3 4	UŽSTATYMO TANKIS (%)	UŽSTATYMO INTENSIVUMAS
5 6	UŽSTATYMO TIPAS	PRIKLAUSOMŲJŲ ŽELDYNŲ NORMA
S	SERVITUTAS, JEIGU YRA PLANUOJAMAS SKLYPE	

VALDO ARCHITUDJA	MB „Valdo architektūra“ Įmonės kodas 306037649 Vytauto 34, LT-68295 Marijampolė Tel.: +370 686 83370 / el. paštas: valdoarchstudija@gmail.com			TIPAVADINIMAS Detaliuoju planu, patvirtintu Marijampolės savivaldybės tarybos 2011 m. kovo 28 d. sprendimu Nr. 1-1592 „Dėl žemės sklypų Marijampolės savivaldybės Marijampolės seniūnijos Rudiškių kaime suformavimo detaliuoju planu patvirtinimo“, koregavimas
	SPV SPDV	Valdas Naumavičius	E. Parašas	
A 1662	2023	PAGRINDINIS BRĖŽINYS M1:500		LAIDA 0
LT	PLANAVIMO ORGANIZATORIUS MARIJAMPOLĖS SAVIVALDYBĖS ADMINISTRACIJA	DOCUMENTO ŽYMŲ 09-DP-02	LAPAS 1	LAPŲ 1