

ŽEMĖS SKLYPO NR. 1 RIBŲ TAŠKŲ KOORDINATĖS RASTIJAMŲ TARPŲ AU			
Tšk. Nr.	X	Y	L
1	6043784.11	457268.54	1.2 = 74.58
2	6043789.53	457268.04	2.3 = 72.31
3	6043837.22	457287.61	3.4 = 64.45
4	6043884.14	457291.05	4.5 = 11.31
5	6043872.83	457291.01	5.6 = 12.99
6	6043952.41	457285.25	6.7 = 19.82
7	6043648.58	457271.32	7.8 = 57.42
8	6043655.32	457293.38	8.9 = 86.35
9	6043423.99	457260.38	9.10 = 60.10
10	6043415.19	457200.83	10.11 = 6.63
11	6043422.52	457206.27	11.12 = 5.19
12	6043422.10	457269.10	12.13 = 6.47
13	6043415.65	457266.64	13.14 = 196.29
14	6043410.63	457496.41	14.15 = 117.87
15	6043400.79	457381.95	15.16 = 103.67
16	6043393.85	457276.72	16.17 = 12.00
17	6043399.83	457268.31	17.18 = 12.50
18	6043388.21	457255.91	18.19 = 12.32
19	6043389.02	457247.71	19.20 = 12.39
20	6043376.73	457249.31	20.21 = 12.48
21	6043368.42	457256.03	21.22 = 12.29
22	6043370.00	457272.82	22.23 = 11.84
23	6043378.84	457278.70	23.24 = 106.59
24	6043385.16	457385.10	24.25 = 114.97
25	6043394.53	457469.69	25.26 = 37.87
26	6043356.57	457500.71	26.27 = 53.58
27	6043303.01	457502.16	27.28 = 22.25
28	6043280.47	457502.77	28.29 = 45.61

Tšk. Nr.	X	Y	L
29	6043279.10	457456.88	29.30 = 108.21
30	6043273.56	457485.91	30.31 = 57.49
31	6043260.38	457392.95	31.32 = 36.54
32	6043259.15	457262.43	32.33 = 22.27
33	6043245.99	457244.46	33.34 = 34.06
34	6043221.19	457221.11	34.35 = 17.47
35	6043203.73	457220.42	35.36 = 23.57
36	6043180.74	457215.04	36.37 = 27.82
37	6043155.38	457203.81	37.38 = 8.24
38	6043152.45	457196.11	38.39 = 121.44
39	6043188.19	457080.05	39.40 = 149.35
40	6043232.13	456937.31	40.41 = 12.33
41	6043244.38	456938.70	41.42 = 15.98
42	6043280.35	456938.11	42.43 = 18.12
43	6043278.24	456936.23	43.44 = 4.73
44	6043282.75	456937.65	44.45 = 8.28
45	6043291.03	456937.94	45.46 = 81.74
46	6043347.33	456962.97	46.47 = 40.39
47	6043379.13	456987.88	47.48 = 43.62
48	6043408.10	457020.49	48.49 = 40.95
49	6043437.62	457048.55	49.50 = 16.49
50	6043448.65	457052.35	50.51 = 4.82
51	6043464.47	457100.32	51.52 = 6.66
52	6043464.45	457104.98	52.53 = 27.91
53	6043462.32	457130.12	53.54 = 35.47
54	6043427.60	457153.75	54.55 = 22.79
55	6043444.62	457171.11	55.56 = 42.68
56	6043485.49	457183.07	56.57 = 30.82
57	6043490.74	457213.23	57.58 = 16.50

Tšk. Nr.	X	Y	L
58	6043506.96	457210.18	58.59 = 5.44
59	6043507.84	457215.55	59.60 = 11.83
60	6043498.10	457217.66	60.61 = 58.29
61	6043505.54	457272.12	61.62 = 7.72
62	6043498.67	457275.65	62.63 = 5.64
63	6043495.69	457280.44	63.64 = 21.78
64	6043502.32	457301.19	64.65 = 10.32
65	6043500.23	457311.50	65.66 = 17.14
66	6043502.93	457328.43	66.67 = 16.19
67	6043499.90	457344.35	67.68 = 27.25
68	6043488.34	457368.78	68.69 = 53.56
69	6043483.83	457422.13	69.70 = 11.14
70	6043481.68	457433.10	70.71 = 4.19
71	6043483.57	457438.84	71.72 = 7.37
72	6043483.75	457444.21	72.73 = 7.73
73	6043479.18	457450.45	73.74 = 5.75
74	6043478.18	457458.11	74.75 = 6.45
75	6043480.67	457462.06	75.76 = 11.14
76	6043484.98	457474.62	76.77 = 10.57
77	6043486.22	457482.92	77.78 = 13.06
78	6043485.19	457495.94	78.79 = 10.18
79	6043479.48	457504.35	79.80 = 3.85
80	6043476.08	457505.72	80.81 = 15.39
81	6043468.93	457518.10	81.82 = 29.49
82	6043468.20	457546.44	82.83 = 9.92
83	6043457.12	457566.30	83.84 = 19.97
84	6043453.13	457564.40	84.85 = 6.81
85	6043451.32	457571.02	85.86 = 12.96
86	6043451.01	457583.98	86.87 = 12.67

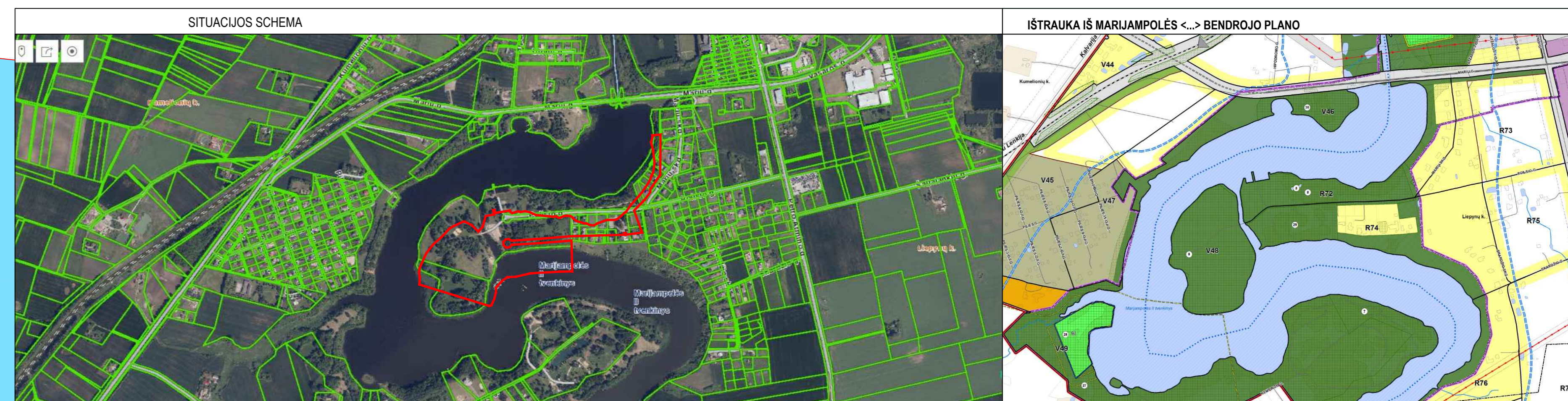
Tšk. Nr.	X	Y	L
87	6043457.42	457594.91	87.88 = 26.17
88	6043466.88	457619.27	88.89 = 13.44
89	6043471.85	457632.14	89.90 = 27.53
90	6043473.58	457659.67	90.91 = 9.88
91	6043473.93	457668.96	91.92 = 20.30
92	6043480.58	457684.84	92.93 = 9.88
93	6043497.46	457695.88	93.94 = 15.50
94	6043500.19	457701.17	94.95 = 31.65
95	6043500.23	457719.05	95.96 = 59.69
96	6043570.76	457758.80	96.97 = 43.44
97	6043606.51	457793.49	97.98 = 15.17
98	6043619.80	457790.79	98.99 = 12.91
99	6043632.87	457794.79	99.00 = 16.64
100	6043647.13	457801.88	100.01 = 34.02
101	6043680.80	457806.76	101.02 = 46.69
102	6043727.19	457801.45	102.03 = 31.24
103	6043747.47	457783.75	103.04 = 21.12
104	6043774.84	457799.32	104.05 = 5.79
105	6043783.43	457797.81	105.06 = 30.87
106	6043786.21	457808.55	106.07 = 53.51

ŽEMĖS SKLYPO NR. 1 RIBŲ TAŠKŲ KOORDINATĖS RASTIJAMŲ TARPŲ AU



### MARIJAMPOLĖS II TVENKINYS

### MARIJAMPOLĖS II TVENKINYS



**ESAMI IR PLANUJAMI STATINIAI**

Esami (pagrindiniai) statiniai: **R1** - Tinkimo aikštė (lank. Nr. 4400-2040-6802); **R2** - Automobilų stovėjimo aikštė (lank. Nr. 4400-2040-6754); **R3** - Vaikų praeiviai (lank. Nr. 4400-2040-6840); **R4** - Tiltas (lank. Nr. 4400-2040-6961); **R5** - Lauko tualetai (lank. Nr. 4400-2040-6873); **R6** - Tinkimo aikštė (lank. Nr. 4400-2040-6940); **R7** - Atnaujinti stovėjimo aikštė (lank. Nr. 4400-2040-6805); **R8** - Atnaujinti stovėjimo aikštė (lank. Nr. 4400-2040-6820); **R9** - Kanalizacija (lank. Nr. 4400-2040-6895).  
 Planuojami statiniai: **P1** - Pėsčiųjų ir dviračių takas; **P2** - Pėsčiųjų ir dviračių takas; **P3** - Pėsčiųjų ir dviračių takas; **P4** - Pėsčiųjų ir dviračių takas; **P5** - Pėsčiųjų ir dviračių takas; **P6** - Pėsčiųjų ir dviračių takas; **P7** - Pėsčiųjų ir dviračių takas; **P8** - Pėsčiųjų ir dviračių takas; **P9** - Pėsčiųjų ir dviračių takas; **P10** - Pėsčiųjų ir dviračių takas; **P11** - Pėsčiųjų ir dviračių takas; **P12** - Pėsčiųjų ir dviračių takas; **P13** - Pėsčiųjų ir dviračių takas; **P14** - Pėsčiųjų ir dviračių takas; **P15** - Pėsčiųjų ir dviračių takas; **P16** - Pėsčiųjų ir dviračių takas; **P17** - Pėsčiųjų ir dviračių takas; **P18** - Pėsčiųjų ir dviračių takas; **P19** - Pėsčiųjų ir dviračių takas; **P20** - Pėsčiųjų ir dviračių takas; **P21** - Pėsčiųjų ir dviračių takas; **P22** - Pėsčiųjų ir dviračių takas; **P23** - Pėsčiųjų ir dviračių takas; **P24** - Pėsčiųjų ir dviračių takas; **P25** - Pėsčiųjų ir dviračių takas; **P26** - Pėsčiųjų ir dviračių takas; **P27** - Pėsčiųjų ir dviračių takas; **P28** - Pėsčiųjų ir dviračių takas; **P29** - Pėsčiųjų ir dviračių takas; **P30** - Pėsčiųjų ir dviračių takas; **P31** - Pėsčiųjų ir dviračių takas; **P32** - Pėsčiųjų ir dviračių takas; **P33** - Pėsčiųjų ir dviračių takas; **P34** - Pėsčiųjų ir dviračių takas; **P35** - Pėsčiųjų ir dviračių takas; **P36** - Pėsčiųjų ir dviračių takas; **P37** - Pėsčiųjų ir dviračių takas; **P38** - Pėsčiųjų ir dviračių takas; **P39** - Pėsčiųjų ir dviračių takas; **P40** - Pėsčiųjų ir dviračių takas; **P41** - Pėsčiųjų ir dviračių takas; **P42** - Pėsčiųjų ir dviračių takas; **P43** - Pėsčiųjų ir dviračių takas; **P44** - Pėsčiųjų ir dviračių takas; **P45** - Pėsčiųjų ir dviračių takas; **P46** - Pėsčiųjų ir dviračių takas; **P47** - Pėsčiųjų ir dviračių takas; **P48** - Pėsčiųjų ir dviračių takas; **P49** - Pėsčiųjų ir dviračių takas; **P50** - Pėsčiųjų ir dviračių takas; **P51** - Pėsčiųjų ir dviračių takas; **P52** - Pėsčiųjų ir dviračių takas; **P53** - Pėsčiųjų ir dviračių takas; **P54** - Pėsčiųjų ir dviračių takas; **P55** - Pėsčiųjų ir dviračių takas; **P56** - Pėsčiųjų ir dviračių takas; **P57** - Pėsčiųjų ir dviračių takas; **P58** - Pėsčiųjų ir dviračių takas; **P59** - Pėsčiųjų ir dviračių takas; **P60** - Pėsčiųjų ir dviračių takas; **P61** - Pėsčiųjų ir dviračių takas; **P62** - Pėsčiųjų ir dviračių takas; **P63** - Pėsčiųjų ir dviračių takas; **P64** - Pėsčiųjų ir dviračių takas; **P65** - Pėsčiųjų ir dviračių takas; **P66** - Pėsčiųjų ir dviračių takas; **P67** - Pėsčiųjų ir dviračių takas; **P68** - Pėsčiųjų ir dviračių takas; **P69** - Pėsčiųjų ir dviračių takas; **P70** - Pėsčiųjų ir dviračių takas; **P71** - Pėsčiųjų ir dviračių takas; **P72** - Pėsčiųjų ir dviračių takas; **P73** - Pėsčiųjų ir dviračių takas; **P74** - Pėsčiųjų ir dviračių takas; **P75** - Pėsčiųjų ir dviračių takas; **P76** - Pėsčiųjų ir dviračių takas; **P77** - Pėsčiųjų ir dviračių takas; **P78** - Pėsčiųjų ir dviračių takas; **P79** - Pėsčiųjų ir dviračių takas; **P80** - Pėsčiųjų ir dviračių takas; **P81** - Pėsčiųjų ir dviračių takas; **P82** - Pėsčiųjų ir dviračių takas; **P83** - Pėsčiųjų ir dviračių takas; **P84** - Pėsčiųjų ir dviračių takas; **P85** - Pėsčiųjų ir dviračių takas; **P86** - Pėsčiųjų ir dviračių takas; **P87** - Pėsčiųjų ir dviračių takas; **P88** - Pėsčiųjų ir dviračių takas; **P89** - Pėsčiųjų ir dviračių takas; **P90** - Pėsčiųjų ir dviračių takas; **P91** - Pėsčiųjų ir dviračių takas; **P92** - Pėsčiųjų ir dviračių takas; **P93** - Pėsčiųjų ir dviračių takas; **P94** - Pėsčiųjų ir dviračių takas; **P95** - Pėsčiųjų ir dviračių takas; **P96** - Pėsčiųjų ir dviračių takas; **P97** - Pėsčiųjų ir dviračių takas; **P98** - Pėsčiųjų ir dviračių takas; **P99** - Pėsčiųjų ir dviračių takas; **P100** - Pėsčiųjų ir dviračių takas; **P101** - Pėsčiųjų ir dviračių takas; **P102** - Pėsčiųjų ir dviračių takas; **P103** - Pėsčiųjų ir dviračių takas; **P104** - Pėsčiųjų ir dviračių takas; **P105** - Pėsčiųjų ir dviračių takas; **P106** - Pėsčiųjų ir dviračių takas; **P107** - Pėsčiųjų ir dviračių takas; **P108** - Pėsčiųjų ir dviračių takas; **P109** - Pėsčiųjų ir dviračių takas; **P110** - Pėsčiųjų ir dviračių takas; **P111** - Pėsčiųjų ir dviračių takas; **P112** - Pėsčiųjų ir dviračių takas; **P113** - Pėsčiųjų ir dviračių takas; **P114** - Pėsčiųjų ir dviračių takas; **P115** - Pėsčiųjų ir dviračių takas; **P116** - Pėsčiųjų ir dviračių takas; **P117** - Pėsčiųjų ir dviračių takas; **P118** - Pėsčiųjų ir dviračių takas; **P119** - Pėsčiųjų ir dviračių takas; **P120** - Pėsčiųjų ir dviračių takas; **P121** - Pėsčiųjų ir dviračių takas; **P122** - Pėsčiųjų ir dviračių takas; **P123** - Pėsčiųjų ir dviračių takas; **P124** - Pėsčiųjų ir dviračių takas; **P125** - Pėsčiųjų ir dviračių takas; **P126** - Pėsčiųjų ir dviračių takas; **P127** - Pėsčiųjų ir dviračių takas; **P128** - Pėsčiųjų ir dviračių takas; **P129** - Pėsčiųjų ir dviračių takas; **P130** - Pėsčiųjų ir dviračių takas; **P131** - Pėsčiųjų ir dviračių takas; **P132** - Pėsčiųjų ir dviračių takas; **P133** - Pėsčiųjų ir dviračių takas; **P134** - Pėsčiųjų ir dviračių takas; **P135** - Pėsčiųjų ir dviračių takas; **P136** - Pėsčiųjų ir dviračių takas; **P137** - Pėsčiųjų ir dviračių takas; **P138** - Pėsčiųjų ir dviračių takas; **P139** - Pėsčiųjų ir dviračių takas; **P140** - Pėsčiųjų ir dviračių takas; **P141** - Pėsčiųjų ir dviračių takas; **P142** - Pėsčiųjų ir dviračių takas; **P143** - Pėsčiųjų ir dviračių takas; **P144** - Pėsčiųjų ir dviračių takas; **P145** - Pėsčiųjų ir dviračių takas; **P146** - Pėsčiųjų ir dviračių takas; **P147** - Pėsčiųjų ir dviračių takas; **P148** - Pėsčiųjų ir dviračių takas; **P149** - Pėsčiųjų ir dviračių takas; **P150** - Pėsčiųjų ir dviračių takas; **P151** - Pėsčiųjų ir dviračių takas; **P152** - Pėsčiųjų ir dviračių takas; **P153** - Pėsčiųjų ir dviračių takas; **P154** - Pėsčiųjų ir dviračių takas; **P155** - Pėsčiųjų ir dviračių takas; **P156** - Pėsčiųjų ir dviračių takas; **P157** - Pėsčiųjų ir dviračių takas; **P158** - Pėsčiųjų ir dviračių takas; **P159** - Pėsčiųjų ir dviračių takas; **P160** - Pėsčiųjų ir dviračių takas; **P161** - Pėsčiųjų ir dviračių takas; **P162** - Pėsčiųjų ir dviračių takas; **P163** - Pėsčiųjų ir dviračių takas; **P164** - Pėsčiųjų ir dviračių takas; **P165** - Pėsčiųjų ir dviračių takas; **P166** - Pėsčiųjų ir dviračių takas; **P167** - Pėsčiųjų ir dviračių takas; **P168** - Pėsčiųjų ir dviračių takas; **P169** - Pėsčiųjų ir dviračių takas; **P170** - Pėsčiųjų ir dviračių takas; **P171** - Pėsčiųjų ir dviračių takas; **P172** - Pėsčiųjų ir dviračių takas; **P173** - Pėsčiųjų ir dviračių takas; **P174** - Pėsčiųjų ir dviračių takas; **P175** - Pėsčiųjų ir dviračių takas; **P176** - Pėsčiųjų ir dviračių takas; **P177** - Pėsčiųjų ir dviračių takas; **P178** - Pėsčiųjų ir dviračių takas; **P179** - Pėsčiųjų ir dviračių takas; **P180** - Pėsčiųjų ir dviračių takas; **P181** - Pėsčiųjų ir dviračių takas; **P182** - Pėsčiųjų ir dviračių takas; **P183** - Pėsčiųjų ir dviračių takas; **P184** - Pėsčiųjų ir dviračių takas; **P185** - Pėsčiųjų ir dviračių takas; **P186** - Pėsčiųjų ir dviračių takas; **P187** - Pėsčiųjų ir dviračių takas; **P188** - Pėsčiųjų ir dviračių takas; **P189** - Pėsčiųjų ir dviračių takas; **P190** - Pėsčiųjų ir dviračių takas; **P191** - Pėsčiųjų ir dviračių takas; **P192** - Pėsčiųjų ir dviračių takas; **P193** - Pėsčiųjų ir dviračių takas; **P194** - Pėsčiųjų ir dviračių takas; **P195** - Pėsčiųjų ir dviračių takas; **P196** - Pėsčiųjų ir dviračių takas; **P197** - Pėsčiųjų ir dviračių takas; **P198** - Pėsčiųjų ir dviračių takas; **P199** - Pėsčiųjų ir dviračių takas; **P200** - Pėsčiųjų ir dviračių takas; **P201** - Pėsčiųjų ir dviračių takas; **P202** - Pėsčiųjų ir dviračių takas; **P203** - Pėsčiųjų ir dviračių takas; **P204** - Pėsčiųjų ir dviračių takas; **P205** - Pėsčiųjų ir dviračių takas; **P206** - Pėsčiųjų ir dviračių takas; **P207** - Pėsčiųjų ir dviračių takas; **P208** - Pėsčiųjų ir dviračių takas; **P209** - Pėsčiųjų ir dviračių takas; **P210** - Pėsčiųjų ir dviračių takas; **P211** - Pėsčiųjų ir dviračių takas; **P212** - Pėsčiųjų ir dviračių takas; **P213** - Pėsčiųjų ir dviračių takas; **P214** - Pėsčiųjų ir dviračių takas; **P215** - Pėsčiųjų ir dviračių takas; **P216** - Pėsčiųjų ir dviračių takas; **P217** - Pėsčiųjų ir dviračių takas; **P218** - Pėsčiųjų ir dviračių takas; **P219** - Pėsčiųjų ir dviračių takas; **P220** - Pėsčiųjų ir dviračių takas; **P221** - Pėsčiųjų ir dviračių takas; **P222** - Pėsčiųjų ir dviračių takas; **P223** - Pėsčiųjų ir dviračių takas; **P224** - Pėsčiųjų ir dviračių takas; **P225** - Pėsčiųjų ir dviračių takas; **P226** - Pėsčiųjų ir dviračių takas; **P227** - Pėsčiųjų ir dviračių takas; **P228** - Pėsčiųjų ir dviračių takas; **P229** - Pėsčiųjų ir dviračių takas; **P230** - Pėsčiųjų ir dviračių takas; **P231** - Pėsčiųjų ir dviračių takas; **P232** - Pėsčiųjų ir dviračių takas; **P233** - Pėsčiųjų ir dviračių takas; **P234** - Pėsčiųjų ir dviračių takas; **P235** - Pėsčiųjų ir dviračių takas; **P236** - Pėsčiųjų ir dviračių takas; **P237** - Pėsčiųjų ir dviračių takas; **P238** - Pėsčiųjų ir dviračių takas; **P239** - Pėsčiųjų ir dviračių takas; **P240** - Pėsčiųjų ir dviračių takas; **P241** - Pėsčiųjų ir dviračių takas; **P242** - Pėsčiųjų ir dviračių takas; **P243** - Pėsčiųjų ir dviračių takas; **P244** - Pėsčiųjų ir dviračių takas; <