

Sklypo (jo dalies) Nr.	Sklypo (jo dalies) kampų nužymėjimas plane	Sklypo (jo dalies) kampų koordinatės	
		x	y
1	1	6043468,40	458353,19
	2	6043477,43	458389,06
	3	6043488,88	458434,64
	4	6043428,12	458451,20
	5	6043416,66	458405,63
	6	6043407,64	458369,76

Teritorijos



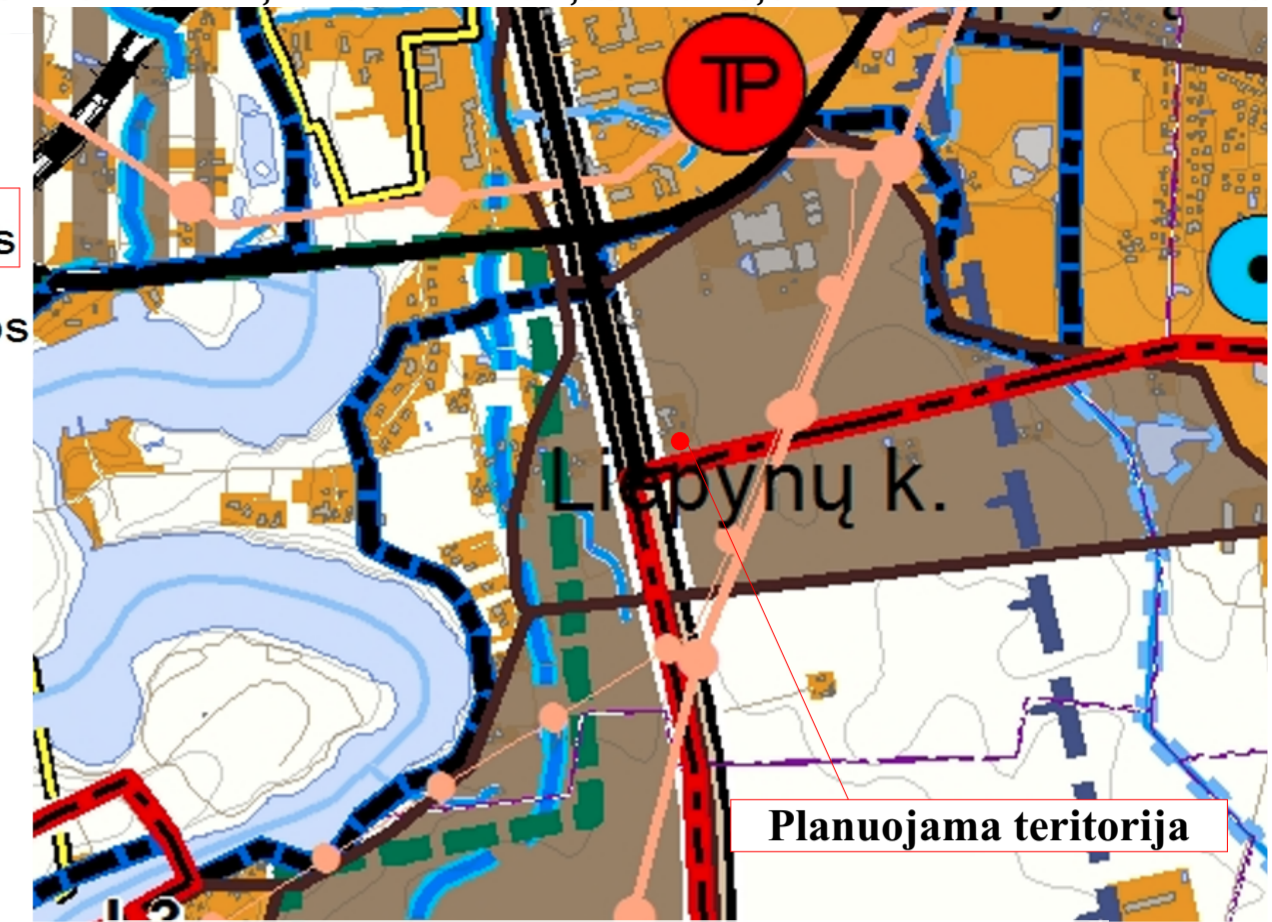
Esamas užstatymas



I plėtos prioriteto teritorijos



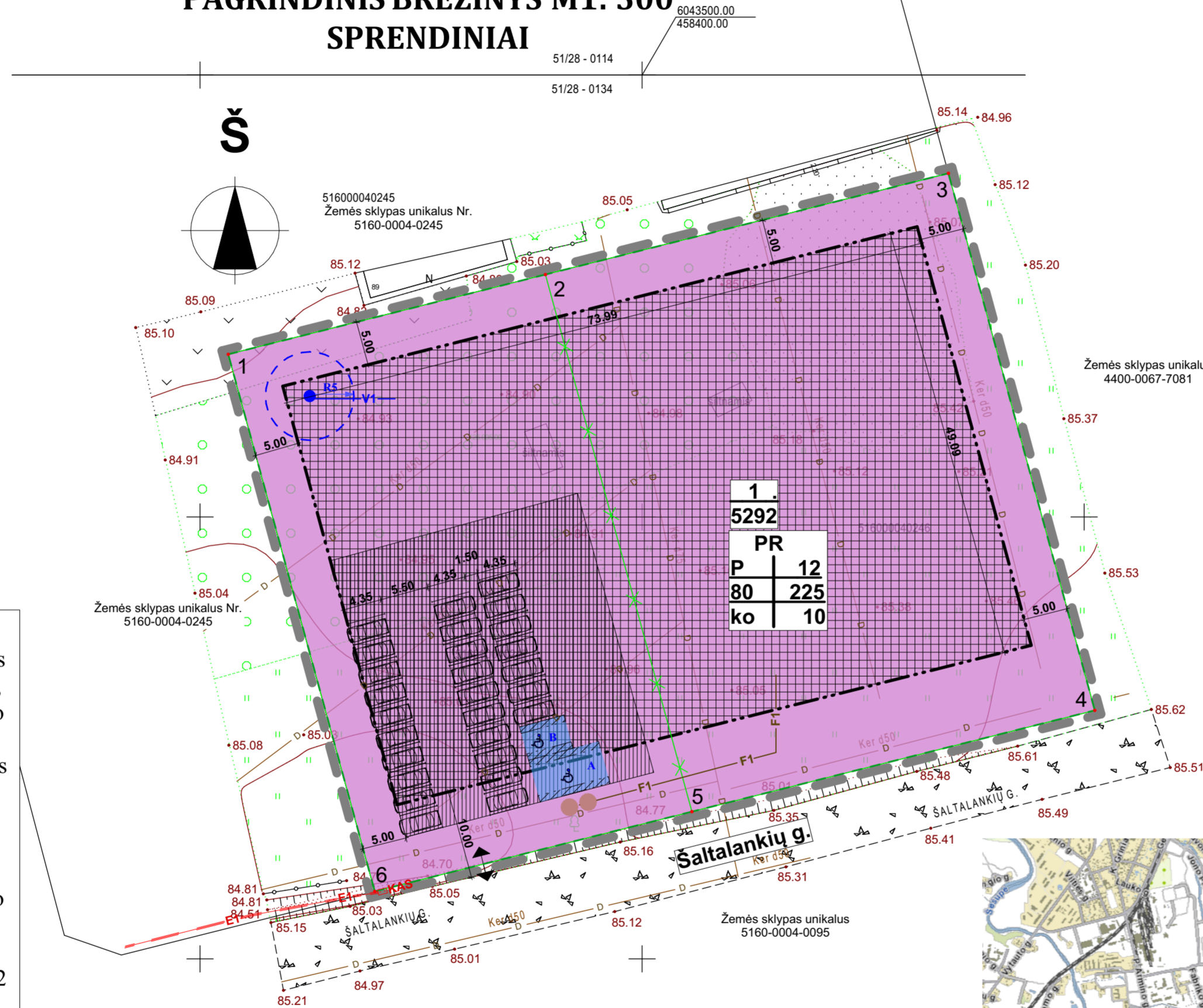
II plėtos prioriteto teritorijos



SUTARTINIAI ŽYMĖJIMAI

- P** KITOS PASKIRTIES ŽEMĖ, PRAMONĖS IR SANDĖLIAVIMO OBJEKTŲ TERITORIJOS
- DETALIOJO PLANO GALIOJIMO RIBOS
- ESAMŲ SKLYPŲ RIBOS
- NAIKINAMOS SKLYPŲ RIBOS
- ↔ ĮVAŽIAVIMAS, IŠVAŽIAVIMAS
- STATINIŲ STATYBOS RIBA
- STATINIŲ STATYBOS ZONA
- SKLYPO NR. (PAGAL EKSPLIKACIJĄ)
- SKLYPO PLOTAS (M²)
- AUTOMOBILIŲ STOVĖJIMO AIKŠTELĖ

PAGRINDINIS BRĖŽINYS M1: 500 SPRENDINIAI

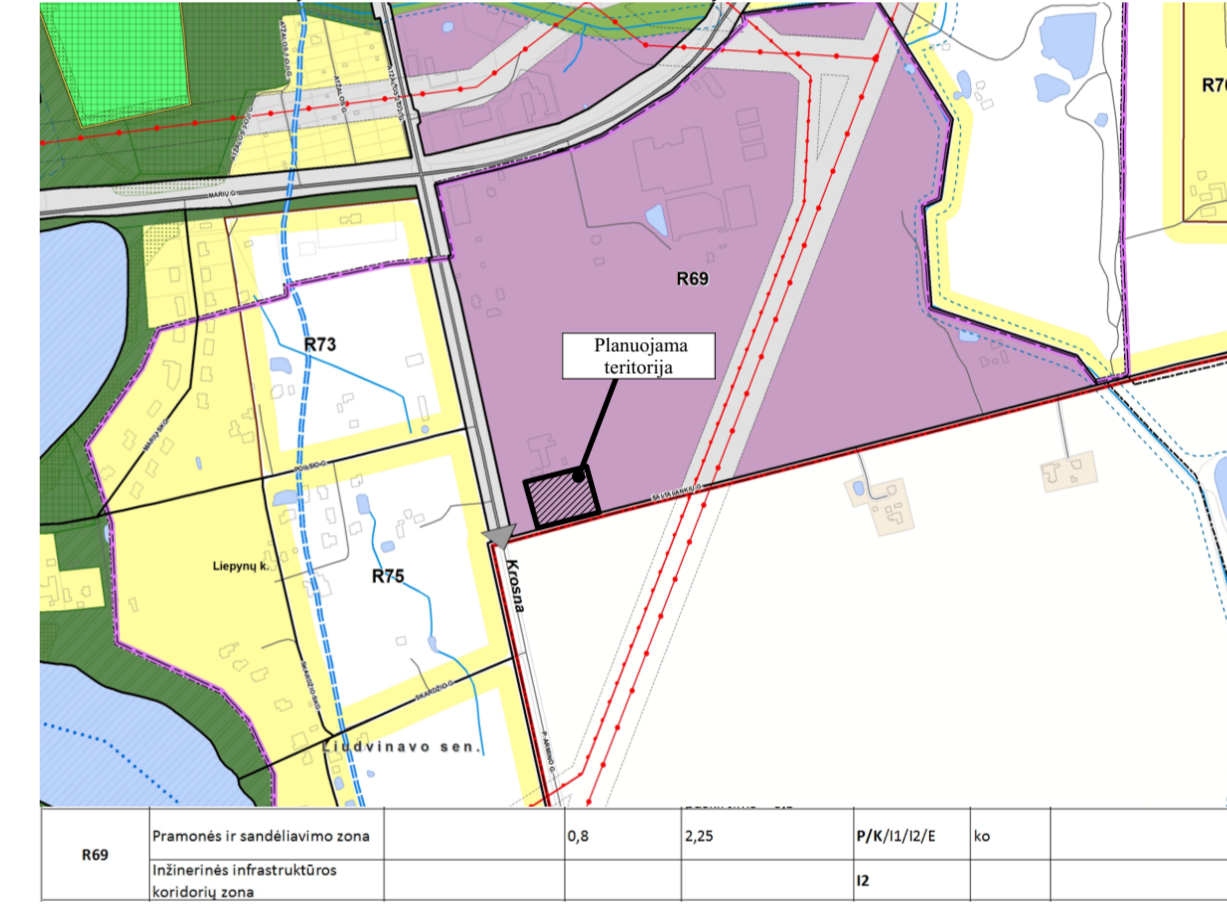


T	TERITORIJOS NAUDOJIMO TIPAS	
1	2	ŽEMĖS SKLYPO NAUDOJIMO BŪDAS
3	4	UŽSTATYMO TANKIS (%)
5	6	UŽSTATYMO TIPAS
S	SERVITUTAS, JEIGU YRA PLANUOJAMAS SKLYPE	

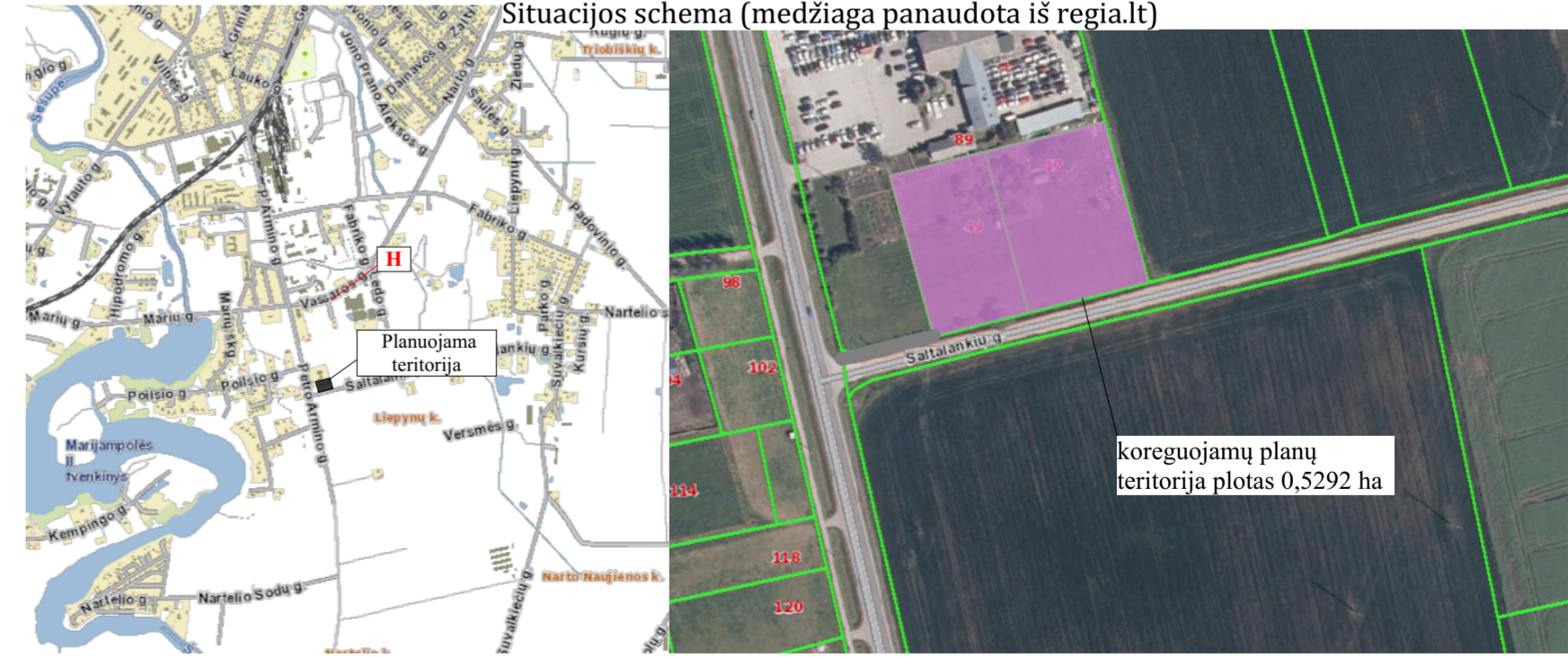
TPD TIKSLAI:
 Pakeisti detaliuoju planu suformuoto kitos paskirties 0,2331 ha žemės sklypo, kadastro Nr.5160/004:247, (detaļiajame plane sklypo projektinis Nr. 2), esančio Marijampolės sav. Liudvinavo sen. Liepynų k. Šaltalankių g. 49, ir kitos paskirties 0,2961 ha žemės sklypo, kadastro Nr.5160/004:246), (detaļiajame plane sklypo projektinis Nr. 3), esančio Marijampolės sav. Liudvinavo sen. Liepynų k. Šaltalankių g. 47, žemės naudojimo būdą iš gyvenamosios teritorijos į pramonės ir sandėliavimo objektų teritorijos, sujungti žemės sklypus į vieną sklypą, nustatyti teritorijos tvarkymo ir naudojimo reglamentus. Planuojamos teritorijos plotas – 0,5292 ha.

Teritorijos Nr.	Privalomieji teritorijos naudojimo reglamentai						Papildomi teritorijos naudojimo reglamentai												
	Sklypo (jo dalies) Nr.	Sklypo (jo dalies) plotas m²	žemės naudojimo tipas	žemės naudojimo paskirtis	žemės naudojimo būdas	Leistinas pastatų aukštis	nuo žemės paviršiaus, m	altitudė, m	užstatymo tankis, %	užstatymo intensyvumas	užstatymo tipas	Galimi sklypų dydžiai	m²	mažiausi	didžiausi	Priklausomųjų želdynų ir želdynų teritorijų dalys, %	Pastatų aukštų skaičius	Statinių paskirtys	Kiti reglamentai
1	1	5292	Pramonės ir sandėliavimo objektų teritorijos	Kitos paskirties žemė	Pramonės ir sandėliavimo įmonių statybos	12,0	97,0	80	225	ko/pramonės ir infrastruktūros įmonių kompleksai	10	1-2			10	1-2	Pramonės arba sandėliavimo paskirties	Melioruotos žemės ir melioracijos statinių apsaugos zonos ir jose taikomos specialiosios žemės naudojimo sąlygos (VI skyrius, antrasis skirsnis)	

- PAPILDOMI NURODYMAI IR PASTABOS:**
- Projektuoti, statyti statinius arčiau sklypo ribos, nei nurodyta šiame brėžinyje, galima tik turint gretimų sklypų savininkų sutikimą.
 - Rengiant sklypo planus, koordinatės gali būti tikslinamos.
 - Automobilių stovėjimo ir šiukšlių konteinerių vietos sklype sprendžiama techninio darbo projekto (TDP) metu.
 - Įvažiavimo į sklypą vieta gali būti tikslinama TDP metu.
 - Priešgaisriniai atstumai bus tikslinami TPD metu atsižvelgiant į numatomą statyti pastatų naudojamų konstrukcijų atsparumą ugniai.
 - Planuojamoje teritorijoje inžinerinių tinklų apribojimai, jų plotai tikslinami ar nustatomi tik inžinerinius tinklus paklojus ar pertvarkius.
 - Rengiant TDP reikia išsiaiškinti naujas inžinerinių tinklų prisijungimo sąlygas.
 - Visuose žemės sklypuose aptarnauti požemines ir antžemines komunikacijas turi teisę juos eksploatuojančios įmonės.
 - Melioracijos tinklai naikinami, projektuojami nauji.



Situacijos schema (medžiaga panaudota iš regia.lt)



Valdo individuali veikla		TPD PAVADINIMAS DĖL DETALIOJO PLANO, PATVIRTINTO MARIJAMPOLĖS SAVIVALDYBĖS VALDYBOS 2001 M. GRUODŽIO 21 D. SPRENDIMU NR. 189, KOREGAVIMO, FINANSAVIMO IR PLANAVIMO TIKSLŲ	
ATSTATO NR. ATP 1662	Teritorijų planavimo vadovas Valdas Naumavičius	Valdas Naumavičius	E. parašas 2021
BRĖŽINIO PAVADINIMAS PAGRINDINIS BRĖŽINYS M1:500		BRĖŽINIO ŽYMŲ 04-DP-02	
PLANAVIMO ORGANIZATORIUS MARIJAMPOLĖS SAVIVALDYBĖS ADMINISTRACIJA		LAPAS 1	