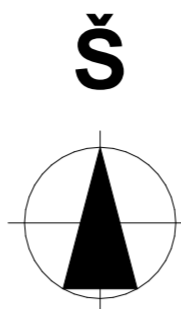


Teritorijos (jov dalies) Nr.	Žemės sklypo (jo dalies) plotas, m <sup>2</sup>	teritorijos naudojimo tipas	pagrindinė žemės naudojimo paskirtis	Teritorijos naudojimo reglamentai				Papildomi reglamentai				kiti reglamentai		
				leidžiamasis pastatų aukštis	leidžiamasis užstatymo tankis, %	leidžiamasis užstatymo tūris ar užstatymo tankis	užstatymo tipas	galimi žemės sklypų dydžiai	priskiriamųjų želdynų ir želdinių teritorijų dalys, %	pastatų aukštis	statinių paskirtys			
1	20057	TI	Kitos paskirties žemė	11	15	84	70	0.8	ko	-	10	1-5	Inžineriniai statiniai	Elektrinis tinklų apsaugos zonos ir jose taikomos specialiosios žemės naudojimo sąlygos (III skyrius, ketvirtasis skirsnis) - 463 m <sup>2</sup> . Vandens tiekimo ir nuotekų, paviršinių nuotekų tvarkymo infrastruktūros apsaugos zonos ir jose taikomos specialiosios žemės naudojimo sąlygos (III skyrius, dešimtas skirsnis) - 3187 m <sup>2</sup> . Elektroninių ryšių tinklų elektroninių ryšių infrastruktūros apsaugos zonos ir jose taikomos specialiosios žemės naudojimo sąlygos (III skyrius, vienuoliktasis skirsnis) - 108 m <sup>2</sup> . Požeminio vandens vanderviečių apsaugos zonos ir jose taikomos specialiosios žemės naudojimo sąlygos (VI skyrius, vienuoliktasis skirsnis) - 20057 m <sup>2</sup> . Kelio servitutas S1 (103) - teise važiuoti transporto priemonėmis (turančiantis duktus) - 370 m <sup>2</sup> . Kelio servitutas S2 (203) - teise važiuoti transporto priemonėmis (turančiantis duktus) - 65 m <sup>2</sup> . Kelio servitutas S3 (203) - teise važiuoti transporto priemonėmis (turančiantis duktus) - 52 m <sup>2</sup> .
2	10152	TI	Kitos paskirties žemė	11	15	84	70	0.8	ko	-	10	1-5	Inžineriniai statiniai	Skiriamųjų dujotiekų apsaugos zonos ir jose taikomos specialiosios žemės naudojimo sąlygos (III skyrius, ketvirtasis skirsnis) - 135 m <sup>2</sup> . Elektrinis tinklų apsaugos zonos ir jose taikomos specialiosios žemės naudojimo sąlygos (III skyrius, ketvirtasis skirsnis) - 525 m <sup>2</sup> . Vandens tiekimo ir nuotekų, paviršinių nuotekų tvarkymo infrastruktūros apsaugos zonos ir jose taikomos specialiosios žemės naudojimo sąlygos (III skyrius, dešimtas skirsnis) - 3026 m <sup>2</sup> . Elektroninių ryšių tinklų elektroninių ryšių infrastruktūros apsaugos zonos ir jose taikomos specialiosios žemės naudojimo sąlygos (III skyrius, vienuoliktasis skirsnis) - 82 m <sup>2</sup> . Požeminio vandens vanderviečių apsaugos zonos ir jose taikomos specialiosios žemės naudojimo sąlygos (VI skyrius, vienuoliktasis skirsnis) - 10152 m <sup>2</sup> . Kelio servitutas S2 (203) - teise važiuoti transporto priemonėmis (turančiantis duktus) - 211 m <sup>2</sup> .
3	341	TI	Kitos paskirties žemė	11	15	84	70	0.8	ko	-	10	1-5	Inžineriniai statiniai	Vandens tiekimo ir nuotekų, paviršinių nuotekų tvarkymo infrastruktūros apsaugos zonos ir jose taikomos specialiosios žemės naudojimo sąlygos (III skyrius, dešimtas skirsnis) - 71 m <sup>2</sup> . Elektroninių ryšių tinklų elektroninių ryšių infrastruktūros apsaugos zonos ir jose taikomos specialiosios žemės naudojimo sąlygos (III skyrius, vienuoliktasis skirsnis) - 14 m <sup>2</sup> . Požeminio vandens vanderviečių apsaugos zonos ir jose taikomos specialiosios žemės naudojimo sąlygos (VI skyrius, vienuoliktasis skirsnis) - 341 m <sup>2</sup> . Kelio servitutas S2 (203) - teise važiuoti transporto priemonėmis (turančiantis duktus) - 34 m <sup>2</sup> .

# PAGRINDINIS BRĖŽINYS M1: 1000 SPRENDINIAI



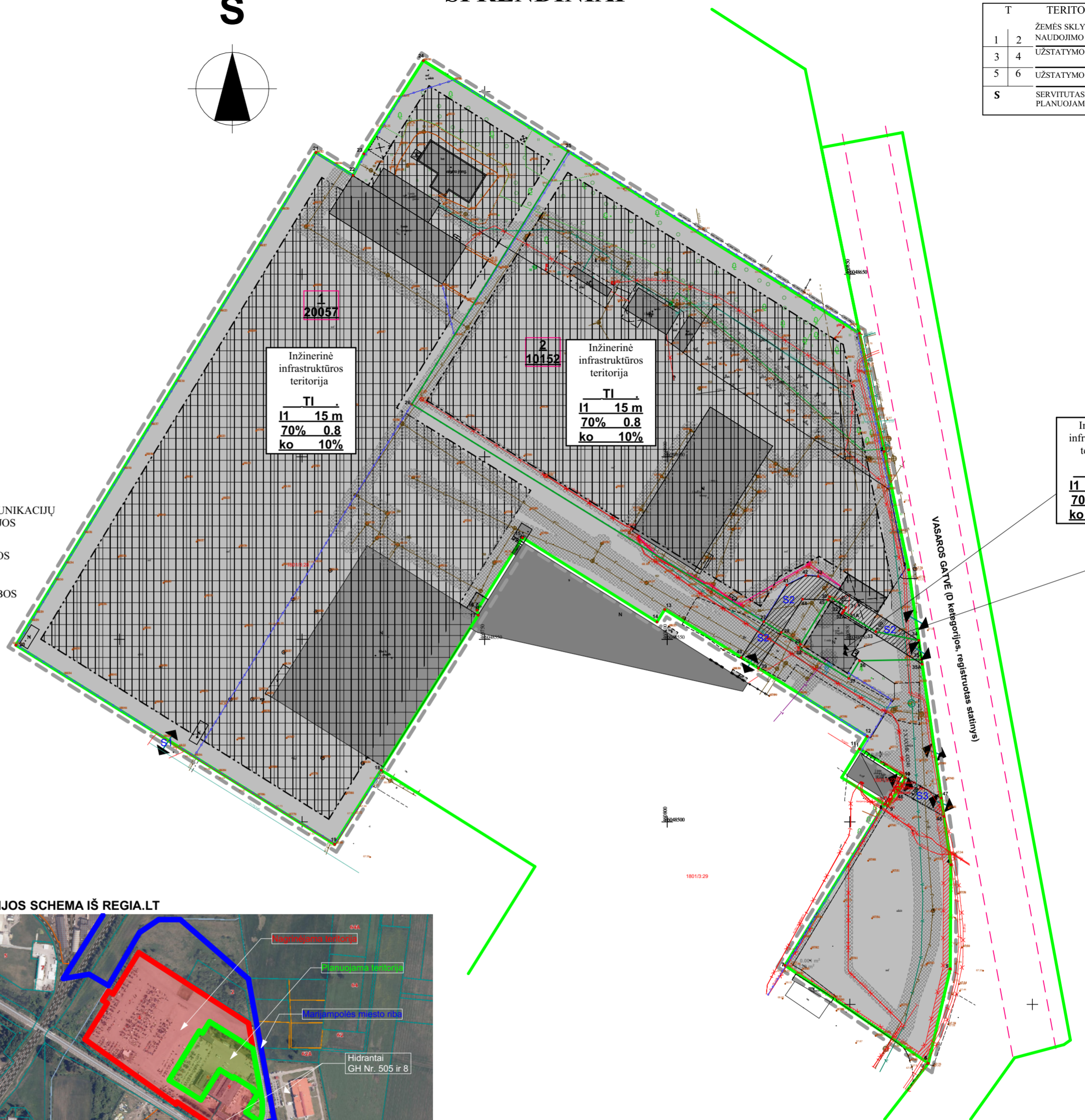
SUTARTINIAI ŽYMĖJIMAI		
n	m	SKLYPO NR. (PAGAL EKSPLIKACIJĄ) SKLYPO PLOTAS (M <sup>2</sup> )
T		TERITORIJOS NAUDOJIMO TIPAS
1	2	ŽEMĖS SKLYPO NAUDOJIMO BŪDAS
3	4	UŽSTATYMO TANKIS (%)
5	6	UŽSTATYMO TIPAS
S		SERVITUTAS, JEIGU VRA PLANUOJAMAS SKLYPE
		MAKSIMALUS STATINIŲ AUKŠTIS (m)
		UŽSTATYMO INTENSIVUMAS (%)
		PRIKLAUSOMŲJŲ ŽELDYNŲ NORMA (%)



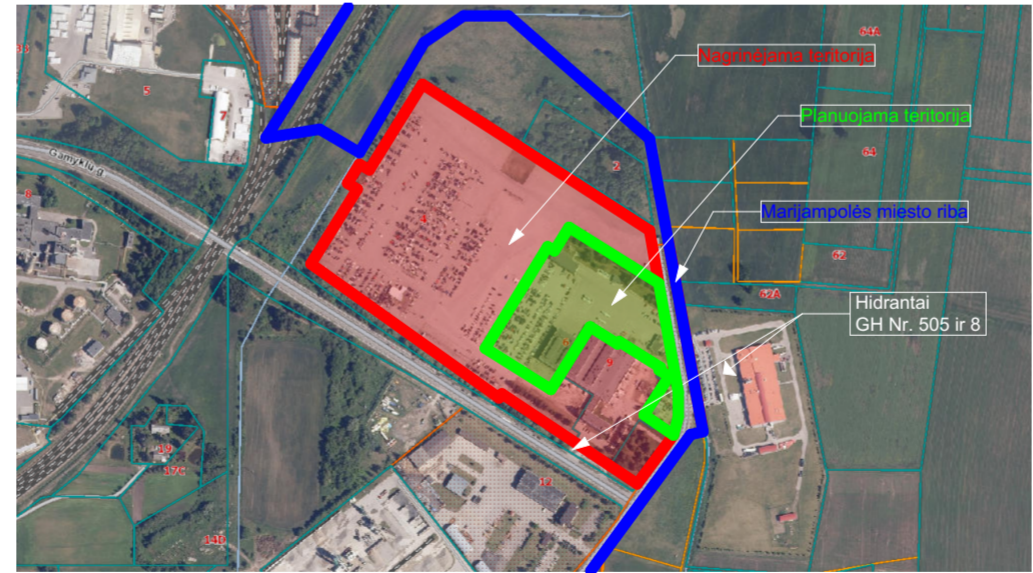
**SUTARTINIAI ŽYMĖJIMAI**

<b>I1</b>	SUSISIEKIMO IR INŽINERINIŲ KOMUNIKACIJŲ APTARNAVIMO OBJEKTŲ TERITORIJOS
	DETALIOJO PLANO GALIOJIMO RIBOS
	ESAMŲ SKLYPŲ RIBOS
	NAUJAI SUFORMUOTOS SKLYPŲ RIBOS
	ĮVAŽIAVIMAS, IŠVAŽIAVIMAS
	STATINIŲ STATYBOS RIBOS
	STATINIŲ STATYBOS ZONA
	KELIO SERVITUTAS
	AUTOMOBILIŲ STOVĖJIMO VIETA
	TINKLŲ APSAUGOS ZONOS
	ESAMA TVORA

**APRAŠYMAI:**  
Teritorijos naudojimo tipas:  
TI - Inžinerinė infrastruktūros teritorija  
Žemės sklypo naudojimo būdai:  
I1 - Susisiekimo ir inžinerinių komunikacijų aptarnavimo objektų teritorijos.  
Užstatymo tipai:  
ko - Pramonės ir infrastruktūros įmonių kompleksai



## SITUACIJOS SCHEMA IŠ REGIA.LT



**PAPILDOMI NURODYMAI IR PASTABOS:**

- Projektuoti, statyti statinius arčiau sklypo ribos, nei nurodyta šiame brėžinyje, galima tik turint gretimų sklypų savininkų sutikimą.
- Rengiant sklypo planus, koordinatės gali būti tikslinamos.
- Automobilių stovėjimo ir šiukšlių konteinerių vietos sklype sprendžiama techninio darbo projekto (TDP) metu.
- Įvažiavimų į sklypą vieta gali būti tikslinama TDP metu.
- Priešgaisriniai atstumai bus tikslinami TDP metu atsižvelgiant į numatomų statytų pastatų naudojimą konstrukcijų atsparumą ugniai.
- Planuojamoje teritorijoje inžinerinių tinklų apribojimai, jų plotai tikslinami ar nustatomi tik inžinerinius tinklus paklojus ar pertvarkius.
- Rengiant TDP reikia išsiimti naujas inžinerinių tinklų prisijungimo sąlygas.
- Visuose žemės sklypuose aptarnauti požeminės ir antžeminės komunikacijas turi teisę juos eksploatuojančios įmonės.
- Visi sklypai patenka į Vandenvietės cheminės taršos III B apsaugos juostą, kurioje draudžiama įrengti nuotekų valymo įrenginius su išleistuvais ir paviršinius vandenis.
- Lietaus ir būtines nuotekas planuojamos į esamus centralizuotus tinklus.
- Inžinerinių tinklų apribojimų plotai nustatomi atliekant kadastrinius matavimus.
- Vadovaujantis 2019 m. patvirtintu sklypo planu, S2 kelio servituto kampų koordinatės - 44, 28, 39, 40, 27, 41, 42 išlieka. Kitos kampų koordinatės - 43, 34, 35, 32A, 32, 45 - tikslinamos, kadangi lipa ant pastato - sandėlio (unikalusis Nr. 4400-1452-1027), kuris stovi nuo 1982 m., kaip ir dispečerinė.

Sklypo (jo dalies) Nr.	Sklypo (jo dalies) kampų nužymėjimas plane	Sklypo (jo dalies) kampų koordinatės		Sklypo (jo dalies) Nr.	Sklypo (jo dalies) kampų nužymėjimas plane	Sklypo (jo dalies) kampų koordinatės	
		x	y			x	y
1	24	6048708.51	460733.21	2	1	6048633.85	460852.64
	25	6048683.73	460772.84		2	6048601.45	460859.38
	26	6048614.41	460730.04		3	6048569.04	460866.12
	27	6048554.84	460826.45		34	6048549.69	460868.89
	28	6048551.88	460831.23		33	6048552.09	460857.11
	29	6048548.63	460836.49		32	6048557.54	460848.2
	38	6048547.78	460835.96		31A	6048557.96	460848.46
	37	6048539.31	460849.7		31	6048558.74	460848.94
	36	6048544.13	460852.67		30	6048561.65	460844.51
	35	6048544.47	460869.63		45	6048560.81	460843.99
	47	6048506.5	460875.06		29	6048548.63	460836.49
	48	6048501.49	460875.78	28	6048551.88	460831.23	
	4	6048488.33	460877.66	27	6048554.84	460826.45	
	5	6048459.78	460877.51	26	6048614.41	460730.04	
	6	6048433.86	460871.5	25	6048683.73	460772.84	
	7	6048460.69	460832.22	29	6048548.63	460836.49	
	8	6048504.84	460859.5	45	6048560.81	460843.99	
	9	6048504.32	460860.34	30	6048561.65	460844.51	
	46	6048508.71	460863.11	31	6048558.74	460848.94	
	10	6048512.1	460865.24	32	6048557.54	460848.2	
	11	6048519.99	460852.64	33	6048552.09	460857.11	
	12	6048523.41	460854.77	34	6048549.69	460868.89	
	39	6048542.09	460824.96	35	6048544.47	460869.63	
40	6048545.03	460820.26	36	6048544.13	460852.67		
13	6048558.16	460799.32	37	6048539.31	460849.7		
14	6048554.76	460797.19	38	6048547.78	460835.96		
15	6048577.84	460760.35					
16	6048557.99	460747.92					
17	6048556.61	460748.23					
18	6048514.17	460721.64					
19	6048493.84	460708.9					
20	6048548.4	460621.62					
21	6048683.39	460703.74					
22	6048677.09	460713.95					
23	6048682.99	460716.92					

**Planavimo tikslai:**  
Suformuoti tris kitos paskirties žemės sklypus, vieno sklypo sąskaita, pagal dabartinę naudojimosi tvarką, nustatyti teritorijos tvarkymo ir naudojimo reglamentus (koregavimas žemės sklype, kadastro Nr. 801/0003:28, esančiame Marijampolės m. Vasaros g. 6 (detalijame plane žemės sklypo projektinis Nr. 1)). Planuojamos teritorijos plotas – 3,0550 ha.

 VALDO ARCHSTUDIJA MB „Valdo archstudija“ įmonės kodas 306037649 Vytauto 34A, LT-68295 Marijampolė Tel.: +370 686 83370 / el. paštas: valdoarchstudija@gmail.com	TYPŲ PAVAZINIMAS Detaliojo plano, patvirtinto Marijampolės savivaldybės administracijos direktoriaus 2019 m. liepos 22 d. įsakymu Nr. DV-1316, koregavimas	
	SPV A 1662	Valdas Naumavičius
PLANAVIMO ORGANIZATORIUS MARIJAMPOLĖS SAVIVALDYBĖS ADMINISTRACIJA	PAGRINDINIS BRĖŽINYS M 1: 1000	DOKUMENTO ŽYMOJIS 10-DP-002
LT	LAPAS 1	LAPŲ 1