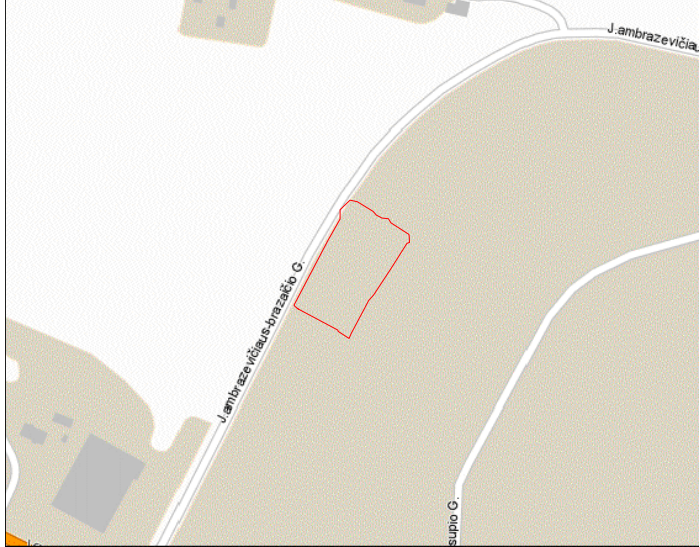


Teritorijos išsidėstymo schema



Pagal STR 2.03.01:2019 „Statinių prieinamumas“ įrengiama žmonėms su negalia vieta 5,2x3,9 m  
Kadangi yra virš 20 stovėjimo vietų, tai dvi vietos turi būti skirtos žmonėms su negalia



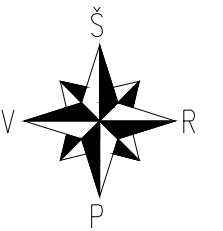
Pastatomas kelio ženklas Nr. 846

Važiuojamoji dalis paplatinama iki 5,50 m.

Pagal STR 2.06.04:2014 „Gatvės ir vietinės reikšmės keliai. Bendrieji reikalavimai“ 32 lentelę virš 20 vietų reikia išlaikyti ne mažesnę kaip 10 metrų atstumą nuo gyvenamojo namo.

Sklandus esamos ir projektuojamos dangos suvedimas

Šulinio liukas pastatomas į projektinį dangos aukštį



Pagal STR 2.06.04:2014 „Gatvės ir vietinės reikšmės keliai. Bendrieji reikalavimai“ 116 p. Statant automobilių statmenai arba kampu važiuojamajai daliai, bortas, atskiriantis automobilių stovėjimo vietas nuo šaligatvio ar vejos, turi būti įrengiamas 8 – 10 cm aukštyje.

Kertamas medis (eglė) 1 vnt.

Priešais kiekvieną laiptinę šaligatvio gatvės bortas nužemėja iki gatvės asfaltbetonio dangos lygio 3,0 m juostos ilgyje



Pastatomas kelio ženklas Nr. 846

Pagal STR 2.03.01:2019 „Statinių prieinamumas“ įrengiama žmonėms su negalia vieta 5,2x3,9 m

Šulinio liukas pastatomas į projektinį dangos aukštį

*Suderinta: DNSB „Vakarės“ pioniūre J. Urbanaitevičiūtė*



SUTARTINIAI PAŽYMĖJIMAI

- asfaltuojamas plotas (nauja dangos konstrukcija)
- naikinamas medis
- šaligatvio trinkelė dangą
- perklojama naujai asfaltbetonio dangą įrengiant a/b išlyginamuosius sl.

PRITARTA  
AB "Energijos skirstymo operatorius"  
2021-09-06  
Dujų tinklo eksploatavimo skyrius  
vyresnysis inžinierius  
Eimantas Študelkis

Peržiūrėta:  
Elektrės tinklo eksploatavimo  
komandos inžinierius  
Arnas Januškevičius

Sklandus esamos ir projektuojamos dangos suvedimas

Projektuojamoje aikštelėje įrengiama 29 vnt. vietos, iš kurių 2 vnt. pritaikyta žmonėms su negalia

		www.gatvesirkeliai.lt		Automobilių stovėjimo aikštelės J. Ambrazevičiaus-Brazaičio g. 17 Marijampolėje statybos projektas (PROJEKTINIAI PASIŪLYMAI)		
		Individualios veiklos pažyma Nr. 630899				
24856	Projekto vadovas	R. Tolvaiša	2021-08			
18667	Projekto dalies vadovas	R. Tolvaiša	2021-08			
<b>TRASOS PLANAS</b>				Laida		
<b>UŽSAKOVAS</b>				Žymuo: 2021-14-SSPP-S-1		
<b>DNSB „Vakarės“</b>				Mastelis	Lapas	Lapų
Etapas				1:500	1	1
SSP						

1801/33:103

51/29 – 0167 51/29 – 0168