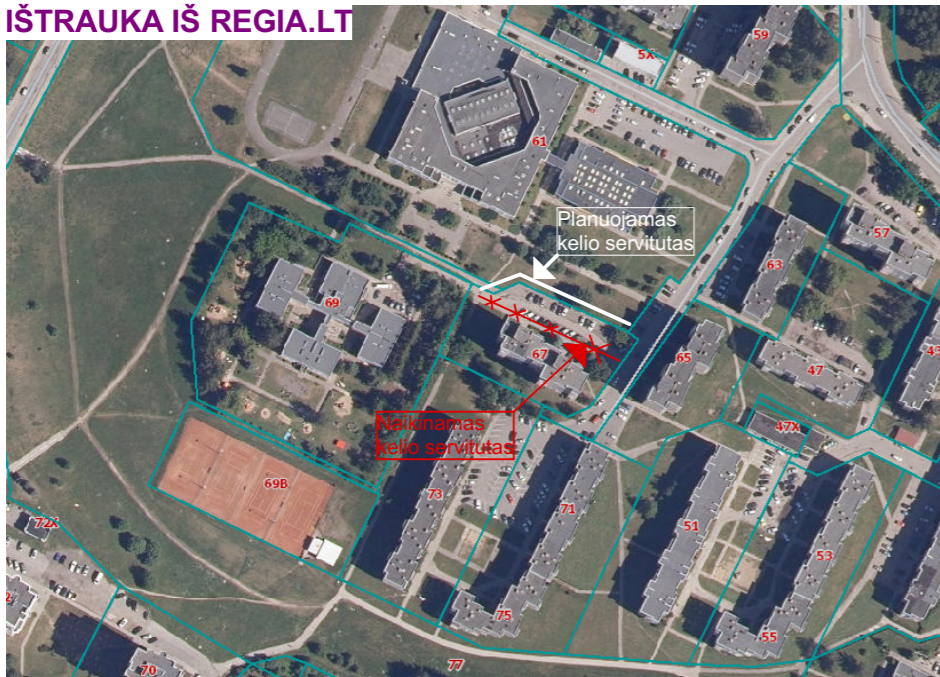
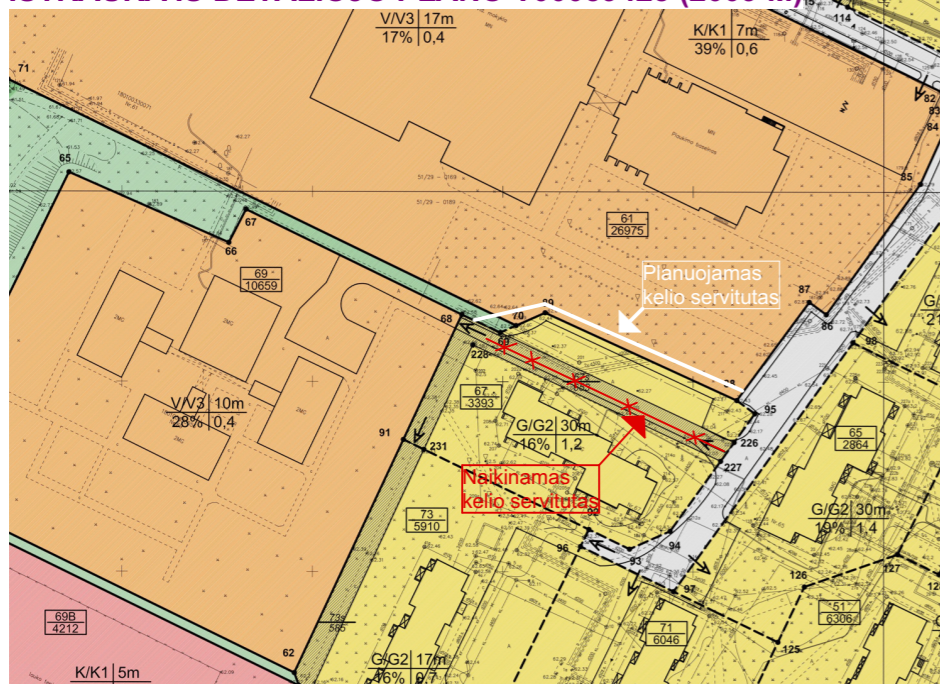


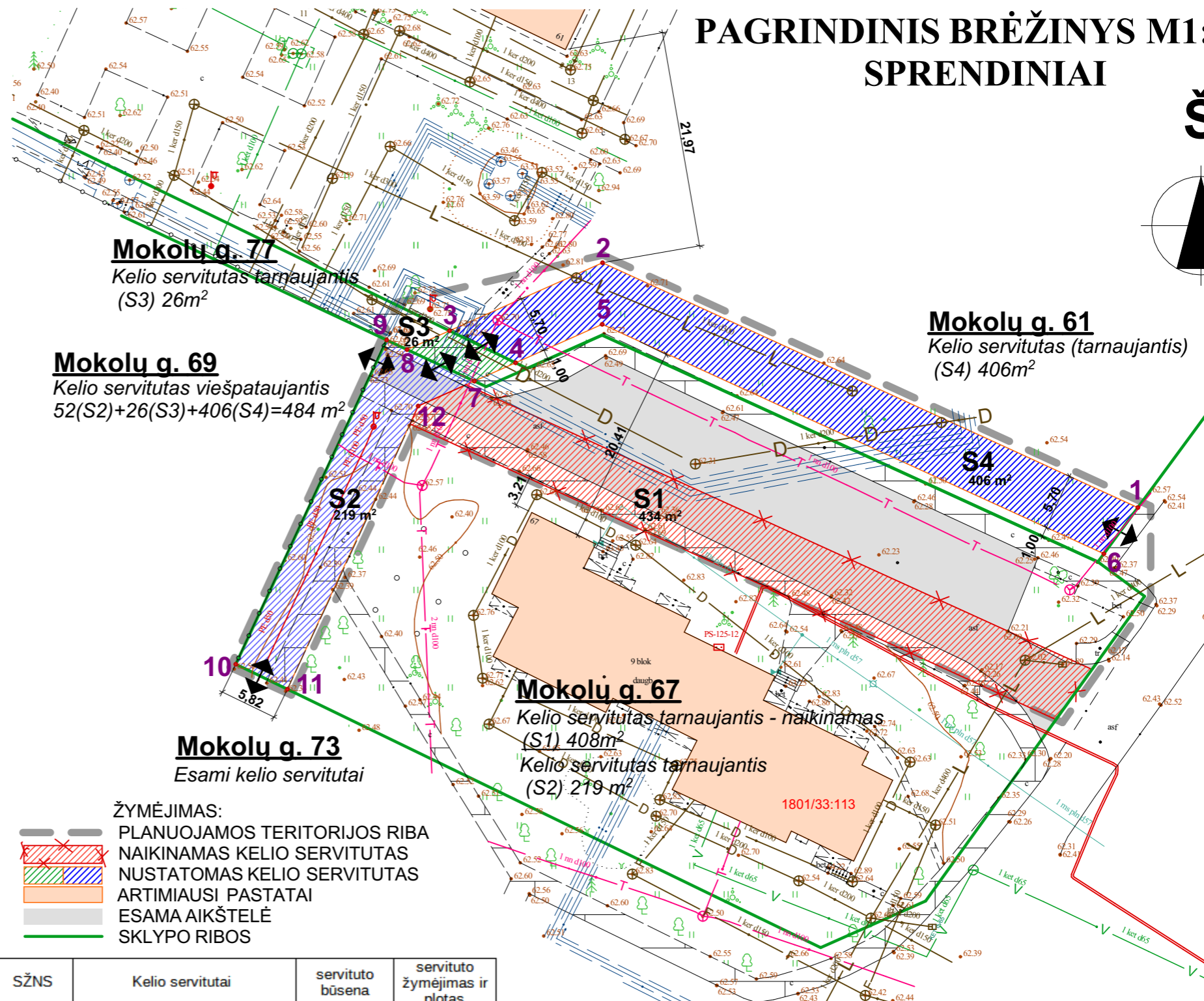
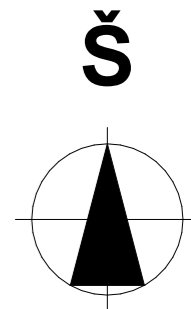
IŠTRAUKA IŠ REGIA.LT



IŠTRAUKA IŠ DETALIOJO PLANO T00059428 (2009 M.)



PAGRINDINIS BRĖŽINYS M1: 500
SPRENDINIAI



Mokulų g. 77
Kelio servitutas tarnaujantis
(S3) 26m²

Mokulų g. 69
Kelio servitutas viešpataujantis
52(S2)+26(S3)+406(S4)=484 m²

Mokulų g. 61
Kelio servitutas (tarnaujantis)
(S4) 406m²

Mokulų g. 73
Esami kelio servitutai

Mokulų g. 67
Kelio servitutas tarnaujantis - naikinamas
(S1) 408m²
Kelio servitutas tarnaujantis
(S2) 219 m²

- ŽYMĖJIMAS:
- PLANUOJAMOS TERITORIJOS RIBA
 - NAIKINAMAS KELIO SERVITUTAS
 - NUSTATOMAS KELIO SERVITUTAS
 - ARTIMIAUSI PASTATAI
 - ESAMA AIKŠTELĖ
 - SKLYPO RIBOS

PLANUOJAMOS TERITORIJOS TIKSLINAMI REGLAMENTAI

Eil. Nr.	sklypo adresas	sklypo paskirtis	Sklypo naudojimo būdas	Sklypo plotas ha	Pagrindiniai reglamentai	SŽNS	Kelio servitutai	servituto būseną	servituto žymėjimas ir plotas
1	Mokulų g. 61	Kita	Visuomeninės paskirties teritorijos	2,6975	išlieka nepakitę	esamos	203 teisė važiuoti transporto priemonėms (tarnaujantis)	nustatomas	S4 -406 m2
2	Mokulų g. 67	Kita	Daugiabučių gyvenamųjų pastatų ir bendrabučių teritorijos	0,3393	išlieka nepakitę	esamos	203 teisė važiuoti transporto priemonėms (tarnaujantis)	tikslinamas/naikinamas	S2 -219 m2/ S1 -434 m2
3	Mokulų g. 69	Kita		1,0664	išlieka nepakitę	esamos	103 teisė važiuoti transporto priemonėms (viešpataujantis)	nustatomas	S2, S3, S4 - 486 m2
4	Mokulų g. 77	Kita	Atskirųjų želdynų teritorijos	4,6852	išlieka nepakitę	esamos	203 teisė važiuoti transporto priemonėms (tarnaujantis)	nustatomas	S3 -26 m2

- VADOVAUJANTIS DETALIUOJU PLANU NR. T00059428, VISI PAGRINDINIAI REGLAMENTAI SKLYPAMS IŠLIEKA, IŠSKYRUS KELIO SERVITUTUS MARIJAMPOLĖS MIESTO MOKULŲ G. 61, 67, 69, 77 SKLYPUOSE.
- SUPAPRASTINTA TVARKA RENGIAMAS TPD KOREGAVIMAS DĖL KELIO SERVITUTO PERKĖLIMO Į KITUS SKLYPUS.
- PO TPD PATVIRTINIMO REIKIA TIKSLINTI RC DOKUMENTUS.
- MOKULŲ G. 67 SKLYPE SUMAŽINAMAS 203 KELIO SERVITUTAS IŠ 653 M² Į 219 M². NAIKINAMA S1. LIEKA ESAMOS S2.

SERVITUTŲ KAMPŲ KOORDINATĖS

Servituto Nr.	kampo Nr.	x	y
S2	1	6047 700,66	457 215,51
	2	6047 725,52	457 161,15
	3	6047 718,61	457 145,61
	4	6047 715,36	457 152,32
	5	6047 719,27	457 161,12
	6	6047 695,97	457 212,06
S3	3	6047 718,61	457 145,61
	4	6047 715,36	457 152,32
	7	6047 713,5	457 148,13
	8	6047 716,7	457 141,3
S4	7	6047 713,5	457 148,13
	8	6047 716,7	457 141,3
	9	6047 717,67	457 139,23
	10	6047 684,76	457 123,91
	11	6047 682,22	457 129,15
	12	6047 710,97	457 142,43

 MB „Valdo archstudija“ įmonės kodas 306037649 Vytauto 34A, LT-68295 Marijampolė Tel.: +370 686 83370 / el. paštas: valdoarchstudija@gmail.com	TDP PAVADINIMAS			
	MARIJAMPOLĖJE DETALIOJO PLANO KOREGAVIMAS			
KVAL. DOK. NR.	PLANAVIMO VADOVAS	Valdas Naumavičius	E. Parašas	2023
A 1662				
LT	PLANAVIMO ORGANIZATORIUS	MARIJAMPOLĖS SAVIVALDYBĖS ADMINISTRACIJA		DOKUMENTO PAVADINIMAS
				PAGRINDINIS BRĖŽINYS M1: 500
				DOKUMENTO ŽYMUO
				01-DP-01
				LAPAS
				1
				LAPŲ
				1
				LAIDA
				0