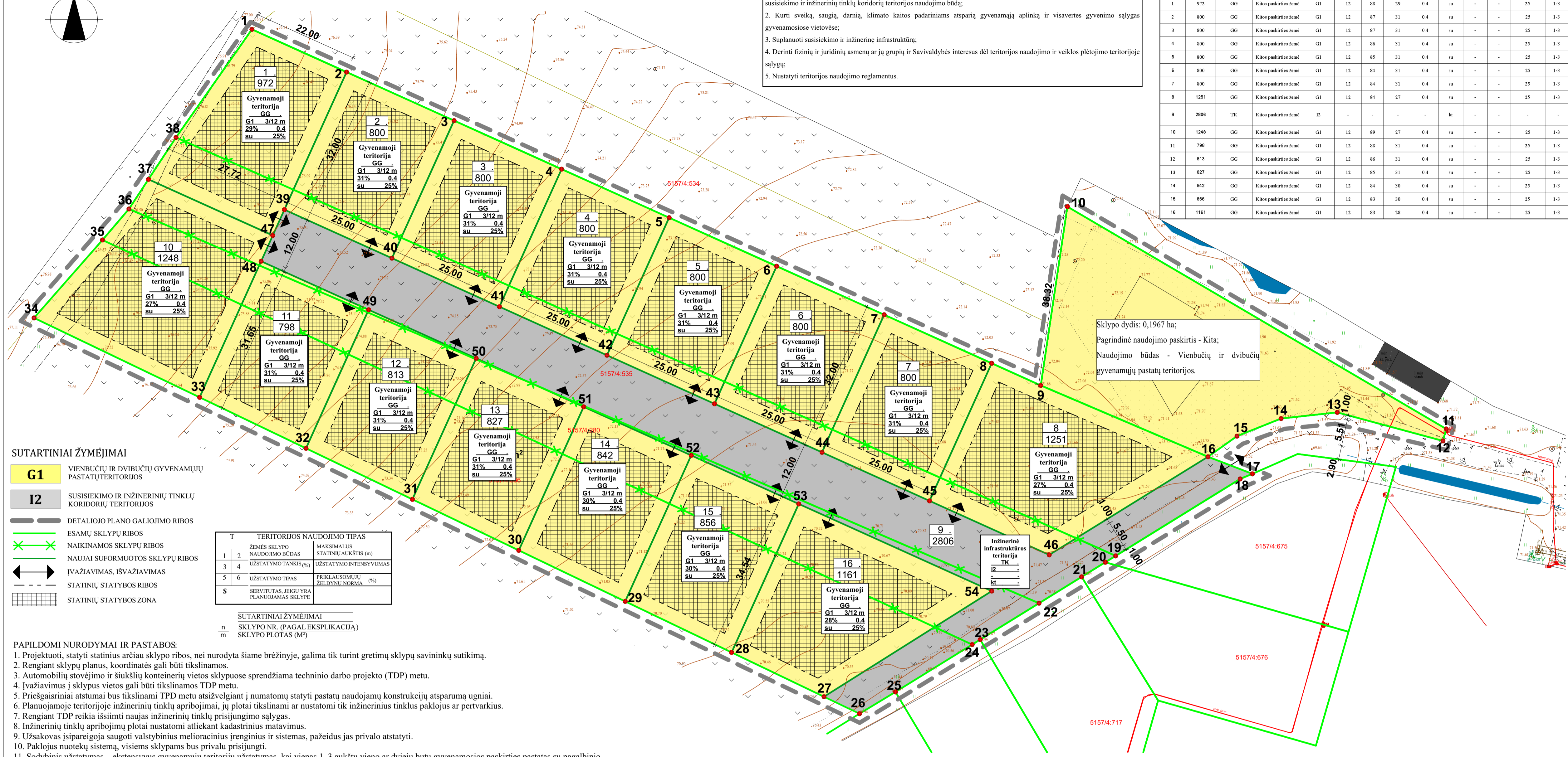


PAGRINDINIS BRĖŽINYS SPRENDINIAI M1:500

Planavimo dokumento tikslai ir uždaviniai:

1. Pertvarkyti planuojamoje teritorijoje esančius žemės sklypus, kadastriniai Nr. 5157/0004-280, 5157/0004-536, 5157/0004-535, 5157/0004-298 ir 5157/0004-435, pakeliant žemės paskirties žemės sklypų pagrindinę žemės naudojimo paskirtį iš žemės ūkio į kitą paskirtį, sujungiant ir padalijant į atskirus žemės sklypus (suplanuojant gyvenamųjų namų kvartalus), suformuojantis žemės sklypus nustatyti vienbučių ir dvibučių gyvenamųjų pastatų teritorijos naudojimo būdą ir vienam žemės sklypui - susisiekimą ir inžinerinių tinklų koridorių teritorijos naudojimo būdą;
2. Kuri tvarkyti, saugiai, darniai, klimato kaitos padarinius atspariai gyvenamąją aplinką ir visavertę gyvenimo sąlygas gyvenamosiose vietovėse;
3. Suplanuoti susisiekimą ir inžinerinę infrastruktūrą;
4. Derinti fizinių ir juridinių asmenų ar jų grupių ir Savivaldybės interesus dėl teritorijos naudojimo ir veiklos plėtojimo teritorijoje sąlygas;
5. Nustatyti teritorijos naudojimo reglamentus.

Teritorijos (jo dalies) Nr.	Žemės sklypo (jo dalies) plotas, m ²	Teritorijos naudojimo tipas	pagrindinė žemės naudojimo paskirtis	Teritorijos naudojimo reglamentavimas		Pildomasis reglamentavimas		Kiti reglamentavimai						
				žemės sklypo naudojimo būdas (dažis)	žemės sklypo naudojimo būdas (dažis)	statinių statybos tipas	statinių statybos tipas							
1	972	GG	Kitos paskirties žemė	G1	12 88 29	0,4	su	-	-	25	1-3	Vienbučių ir dvibučių gyvenamųjų pastatų paskirties statiniai ir pralaidumai	(VI skyriaus, 11 skirsnio)	
2	800	GG	Kitos paskirties žemė	G1	12 87 31	0,4	su	-	-	25	1-3	Vienbučių ir dvibučių gyvenamųjų pastatų paskirties statiniai ir pralaidumai	(VI skyriaus, 11 skirsnio)	
3	800	GG	Kitos paskirties žemė	G1	12 87 31	0,4	su	-	-	25	1-3	Vienbučių ir dvibučių gyvenamųjų pastatų paskirties statiniai ir pralaidumai	(VI skyriaus, 11 skirsnio)	
4	800	GG	Kitos paskirties žemė	G1	12 86 31	0,4	su	-	-	25	1-3	Vienbučių ir dvibučių gyvenamųjų pastatų paskirties statiniai ir pralaidumai	(VI skyriaus, 11 skirsnio)	
5	800	GG	Kitos paskirties žemė	G1	12 85 31	0,4	su	-	-	25	1-3	Vienbučių ir dvibučių gyvenamųjų pastatų paskirties statiniai ir pralaidumai	(VI skyriaus, 11 skirsnio)	
6	800	GG	Kitos paskirties žemė	G1	12 84 31	0,4	su	-	-	25	1-3	Vienbučių ir dvibučių gyvenamųjų pastatų paskirties statiniai ir pralaidumai	(VI skyriaus, 11 skirsnio)	
7	800	GG	Kitos paskirties žemė	G1	12 84 31	0,4	su	-	-	25	1-3	Vienbučių ir dvibučių gyvenamųjų pastatų paskirties statiniai ir pralaidumai	(VI skyriaus, 11 skirsnio)	
8	1251	GG	Kitos paskirties žemė	G1	12 84 27	0,4	su	-	-	25	1-3	Vienbučių ir dvibučių gyvenamųjų pastatų paskirties statiniai ir pralaidumai	(VI skyriaus, 11 skirsnio)	
9	2806	TK	Kitos paskirties žemė	I2	-	-	-	Is	-	-	-	-	Žemės sklypas, skirtas susisiekimui, inžineriniams tinklams, inžineriniams koridoriams	(VI skyriaus, 11 skirsnio, 2)
10	1248	GG	Kitos paskirties žemė	G1	12 89 27	0,4	su	-	-	25	1-3	Vienbučių ir dvibučių gyvenamųjų pastatų paskirties statiniai ir pralaidumai	(VI skyriaus, 11 skirsnio)	
11	798	GG	Kitos paskirties žemė	G1	12 88 31	0,4	su	-	-	25	1-3	Vienbučių ir dvibučių gyvenamųjų pastatų paskirties statiniai ir pralaidumai	(VI skyriaus, 11 skirsnio)	
12	813	GG	Kitos paskirties žemė	G1	12 86 31	0,4	su	-	-	25	1-3	Vienbučių ir dvibučių gyvenamųjų pastatų paskirties statiniai ir pralaidumai	(VI skyriaus, 11 skirsnio)	
13	827	GG	Kitos paskirties žemė	G1	12 85 31	0,4	su	-	-	25	1-3	Vienbučių ir dvibučių gyvenamųjų pastatų paskirties statiniai ir pralaidumai	(VI skyriaus, 11 skirsnio)	
14	842	GG	Kitos paskirties žemė	G1	12 84 30	0,4	su	-	-	25	1-3	Vienbučių ir dvibučių gyvenamųjų pastatų paskirties statiniai ir pralaidumai	(VI skyriaus, 11 skirsnio)	
15	856	GG	Kitos paskirties žemė	G1	12 83 30	0,4	su	-	-	25	1-3	Vienbučių ir dvibučių gyvenamųjų pastatų paskirties statiniai ir pralaidumai	(VI skyriaus, 11 skirsnio)	
16	1161	GG	Kitos paskirties žemė	G1	12 83 28	0,4	su	-	-	25	1-3	Vienbučių ir dvibučių gyvenamųjų pastatų paskirties statiniai ir pralaidumai	(VI skyriaus, 11 skirsnio)	

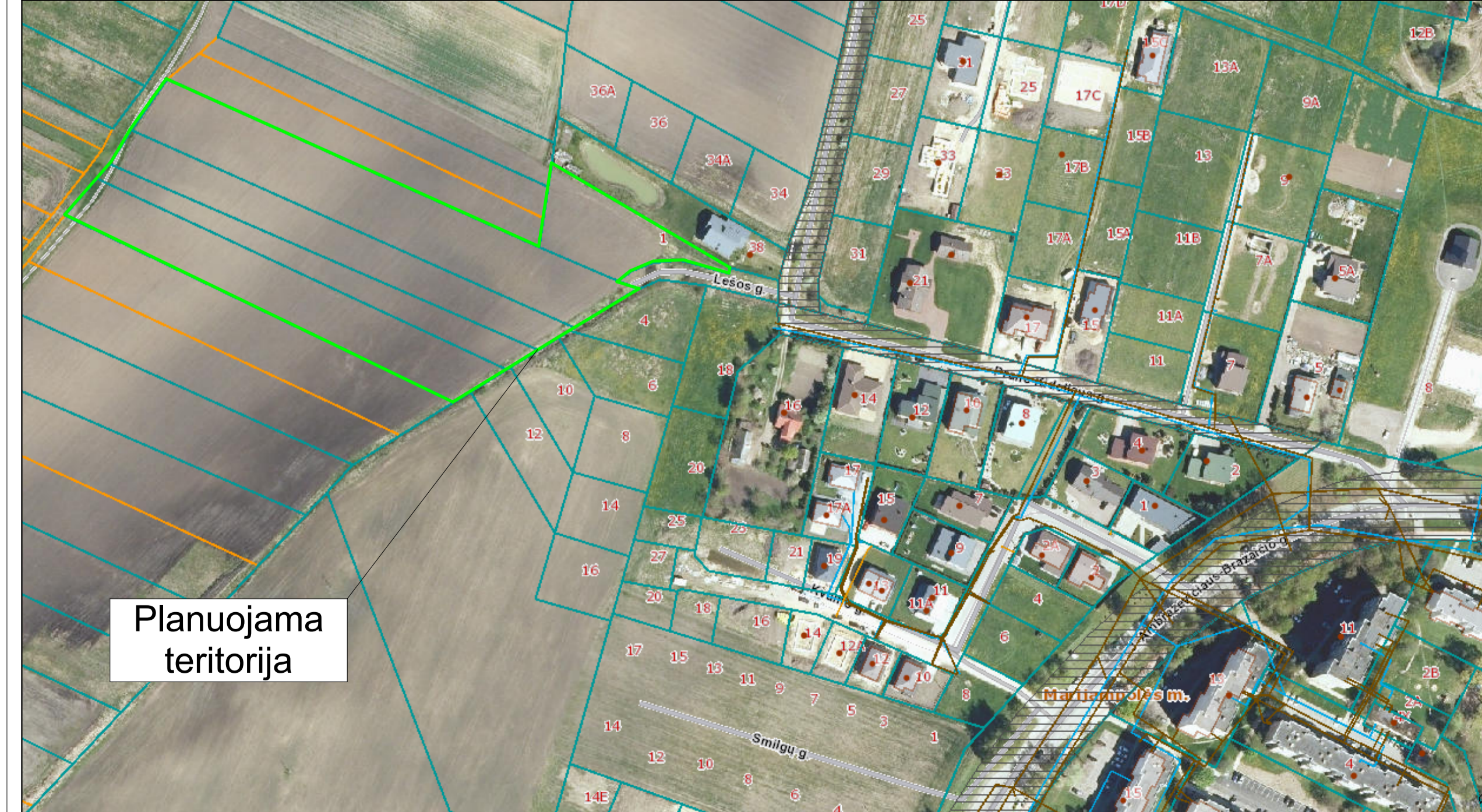


- SUTARTINIAI ŽYMĖJIMAI**
- G1** VIENBUČIŲ IR DVIBUČIŲ GYVENAMŲJŲ PASTATŲ TERITORIJOS
 - I2** SUSISIEKIMO IR INŽINERINIŲ TINKLŲ KORIDORIŲ TERITORIJOS
 - DETALIOJO PLANO GALIOJIMO RIBOS
 - ESAMŲ SKLYPŲ RIBOS
 - NAIKINAMOS SKLYPŲ RIBOS
 - NAUJAI SUFORMUOTOS SKLYPŲ RIBOS
 - ĮVAŽIAVIMAS, IŠVAŽIAVIMAS
 - STATINIŲ STATYBOS RIBOS
 - STATINIŲ STATYBOS ZONA

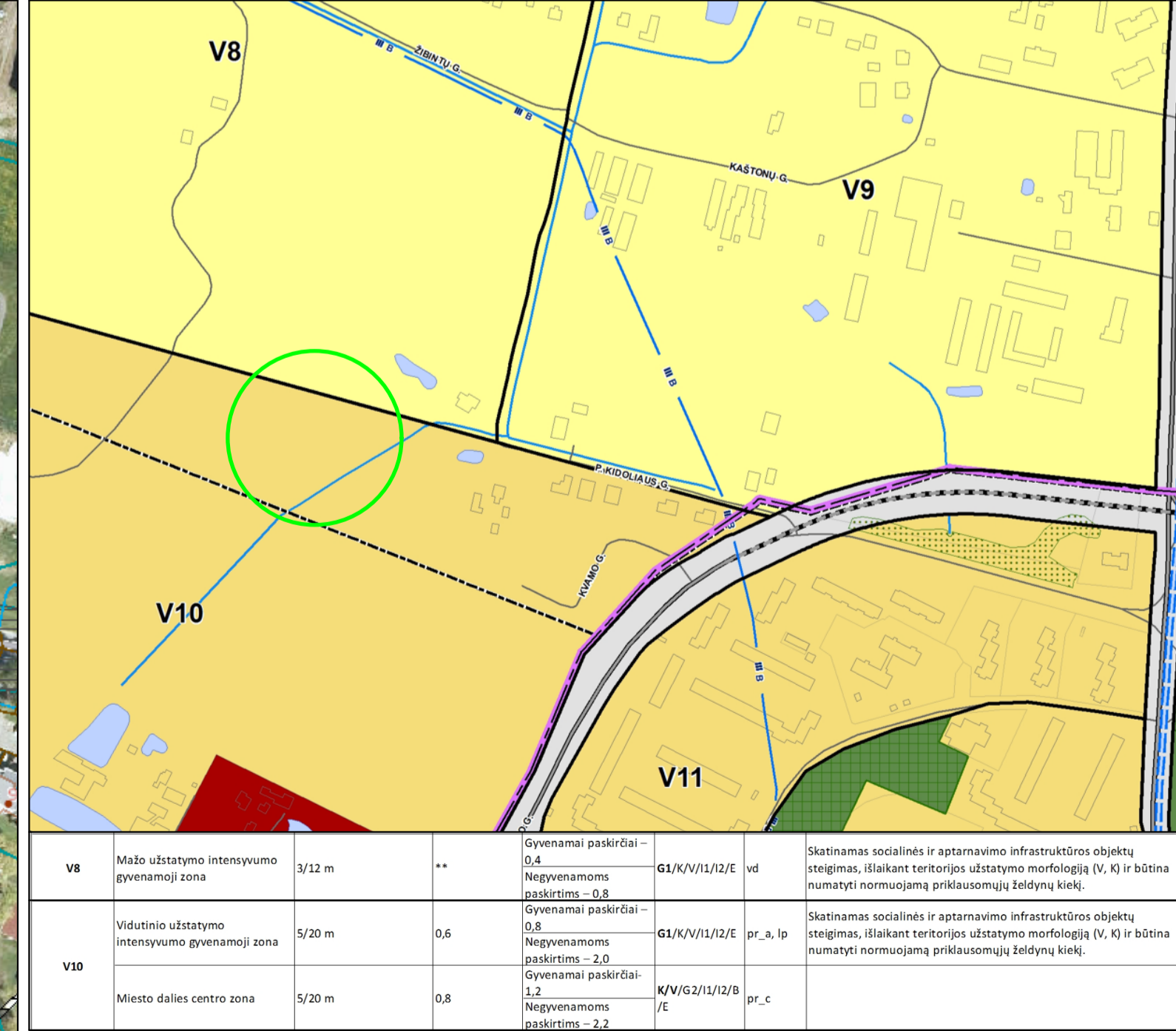
T	TERITORIJOS NAUDOJIMO TIPAS	ŽEMĖS SKLYPO NAUDOJIMO BŪDAS	MAKSIMALUS STATINIŲ AUKŠTIS (m)
1	1	UŽSTATYMO TANKIS (%)	UŽSTATYMO INTENSIVYMAS
2	2	UŽSTATYMO TANKIS (%)	UŽSTATYMO INTENSIVYMAS
3	3	UŽSTATYMO TANKIS (%)	UŽSTATYMO INTENSIVYMAS
4	4	UŽSTATYMO TANKIS (%)	UŽSTATYMO INTENSIVYMAS
5	5	UŽSTATYMO TANKIS (%)	UŽSTATYMO INTENSIVYMAS
6	6	UŽSTATYMO TANKIS (%)	UŽSTATYMO INTENSIVYMAS
7	7	UŽSTATYMO TANKIS (%)	UŽSTATYMO INTENSIVYMAS
8	8	UŽSTATYMO TANKIS (%)	UŽSTATYMO INTENSIVYMAS
9	9	UŽSTATYMO TANKIS (%)	UŽSTATYMO INTENSIVYMAS
10	10	UŽSTATYMO TANKIS (%)	UŽSTATYMO INTENSIVYMAS
11	11	UŽSTATYMO TANKIS (%)	UŽSTATYMO INTENSIVYMAS
12	12	UŽSTATYMO TANKIS (%)	UŽSTATYMO INTENSIVYMAS
13	13	UŽSTATYMO TANKIS (%)	UŽSTATYMO INTENSIVYMAS
14	14	UŽSTATYMO TANKIS (%)	UŽSTATYMO INTENSIVYMAS
15	15	UŽSTATYMO TANKIS (%)	UŽSTATYMO INTENSIVYMAS
16	16	UŽSTATYMO TANKIS (%)	UŽSTATYMO INTENSIVYMAS
17	17	UŽSTATYMO TANKIS (%)	UŽSTATYMO INTENSIVYMAS
18	18	UŽSTATYMO TANKIS (%)	UŽSTATYMO INTENSIVYMAS
19	19	UŽSTATYMO TANKIS (%)	UŽSTATYMO INTENSIVYMAS
20	20	UŽSTATYMO TANKIS (%)	UŽSTATYMO INTENSIVYMAS
21	21	UŽSTATYMO TANKIS (%)	UŽSTATYMO INTENSIVYMAS
22	22	UŽSTATYMO TANKIS (%)	UŽSTATYMO INTENSIVYMAS
23	23	UŽSTATYMO TANKIS (%)	UŽSTATYMO INTENSIVYMAS
24	24	UŽSTATYMO TANKIS (%)	UŽSTATYMO INTENSIVYMAS
25	25	UŽSTATYMO TANKIS (%)	UŽSTATYMO INTENSIVYMAS
26	26	UŽSTATYMO TANKIS (%)	UŽSTATYMO INTENSIVYMAS
27	27	UŽSTATYMO TANKIS (%)	UŽSTATYMO INTENSIVYMAS
28	28	UŽSTATYMO TANKIS (%)	UŽSTATYMO INTENSIVYMAS
29	29	UŽSTATYMO TANKIS (%)	UŽSTATYMO INTENSIVYMAS
30	30	UŽSTATYMO TANKIS (%)	UŽSTATYMO INTENSIVYMAS
31	31	UŽSTATYMO TANKIS (%)	UŽSTATYMO INTENSIVYMAS
32	32	UŽSTATYMO TANKIS (%)	UŽSTATYMO INTENSIVYMAS
33	33	UŽSTATYMO TANKIS (%)	UŽSTATYMO INTENSIVYMAS
34	34	UŽSTATYMO TANKIS (%)	UŽSTATYMO INTENSIVYMAS
35	35	UŽSTATYMO TANKIS (%)	UŽSTATYMO INTENSIVYMAS
36	36	UŽSTATYMO TANKIS (%)	UŽSTATYMO INTENSIVYMAS
37	37	UŽSTATYMO TANKIS (%)	UŽSTATYMO INTENSIVYMAS
38	38	UŽSTATYMO TANKIS (%)	UŽSTATYMO INTENSIVYMAS
39	39	UŽSTATYMO TANKIS (%)	UŽSTATYMO INTENSIVYMAS
40	40	UŽSTATYMO TANKIS (%)	UŽSTATYMO INTENSIVYMAS
41	41	UŽSTATYMO TANKIS (%)	UŽSTATYMO INTENSIVYMAS
42	42	UŽSTATYMO TANKIS (%)	UŽSTATYMO INTENSIVYMAS
43	43	UŽSTATYMO TANKIS (%)	UŽSTATYMO INTENSIVYMAS
44	44	UŽSTATYMO TANKIS (%)	UŽSTATYMO INTENSIVYMAS
45	45	UŽSTATYMO TANKIS (%)	UŽSTATYMO INTENSIVYMAS
46	46	UŽSTATYMO TANKIS (%)	UŽSTATYMO INTENSIVYMAS
47	47	UŽSTATYMO TANKIS (%)	UŽSTATYMO INTENSIVYMAS
48	48	UŽSTATYMO TANKIS (%)	UŽSTATYMO INTENSIVYMAS
49	49	UŽSTATYMO TANKIS (%)	UŽSTATYMO INTENSIVYMAS
50	50	UŽSTATYMO TANKIS (%)	UŽSTATYMO INTENSIVYMAS
51	51	UŽSTATYMO TANKIS (%)	UŽSTATYMO INTENSIVYMAS
52	52	UŽSTATYMO TANKIS (%)	UŽSTATYMO INTENSIVYMAS
53	53	UŽSTATYMO TANKIS (%)	UŽSTATYMO INTENSIVYMAS
54	54	UŽSTATYMO TANKIS (%)	UŽSTATYMO INTENSIVYMAS

- PAPILDOMI NURODYMAI IR PASTABOS:**
1. Projektuoti, statyti statinius arčiau sklypo ribos, nei nurodyta šiame brėžinyje, galima tik turint gretimų sklypų savininkų sutikimą.
 2. Rengiant sklypų planus, koordinatės gali būti tikslinamos.
 3. Automobilų stovėjimo ir šiuikšlių konteinerių vietos sklypuose sprendžiama techninio darbo projekto (TDP) metu.
 4. Įvažiavimus į sklypus vietos gali būti tikslinamos TDP metu.
 5. Priešgaisriniai atstumai bus tikslinami TDP metu atsižvelgiant į numatomą statyti pastatų naudojamų konstrukcijų atsparumą ugniai.
 6. Planuojamoje teritorijoje inžinerinių tinklų apribojimai, jų plotai tikslinami ar nustatomi tik inžinerinius tinklus paklojus ar pertvarkius.
 7. Rengiant TDP reikia išsiaiškinti naujas inžinerinių tinklų prisijungimo sąlygas.
 8. Inžinerinių tinklų apribojimų plotai nustatomi atliekant kadastrinius matavimus.
 9. Užsakovas įsipareigoja saugoti valstybinius melioracinius įrenginius ir sistemas, pažeidus jas privalo atstatyti.
 10. Paklojus nuotekų sistemai, visiems sklypams bus privalo prisijungti.
 11. Sodybinius užstatymus – ekstensyvus gyvenamųjų teritorijų užstatymus, kai vienas 1–3 aukštų vieno ar dviejų butų gyvenamosios paskirties pastatas su pagalbinio ūkio paskirties pastatais statomas atskirame žemės sklype. Pastatai ant sklypo ribų gali būti sublokuoti (suporinti) su besiribojančio žemės sklypo pastatais.
 12. Sukamaltuojamas melioracijos griovys rytinėje planuojamos teritorijos pusėje ir paklojamas ø200mm PVC vamzdis.

Ištrauka iš Regia.lt



Ištrauka iš Marijampolės miesto teritorijos bendrojo plano brėžinio



Ištrauka iš Marijampolės savivaldybės teritorijos bendrojo plano brėžinio



- Teritorijos**
- Esamas užstatymas
 - I plėtos prioriteto teritorijos
 - II plėtos prioriteto teritorijos

Sklypo (jo dalies) Nr.	Sklypo (jo dalies) kampų nužymėjimas plane	Sklypo (jo dalies) kampų koordinatės	X; Y	
			X	Y
1	1	6048316,62; 456441,88		
	2	6048307,62; 456461,93		
	39	6048278,45; 456448,76		
	47	6048272,98; 456446,29		
2	37	6048284,88; 456419,95		
	38	6048293,76; 456425,79		
	2	6048307,62; 456461,93		
	3	6048297,33; 456484,72		
3	40	6048268,16; 456471,55		
	39	6048278,45; 456448,76		
	3	6048297,33; 456484,72		
	4	6048287,04; 456507,50		
4	41	6048257,87; 456494,33		
	40	6048268,16; 456471,55		
	4	6048287,04; 456507,50		
	5	6048276,75; 456530,29		
5	42	6048247,59; 456517,12		
	41	6048257,87; 456494,33		
	5	6048276,75; 456530,29		
	6	6048266,46; 456553,07		
6	43	6048237,30; 456539,90		
	42	6048247,59; 456517,12		
	6	6048266,46; 456553,07		
	7	6048256,17; 456575,85		
7	44	6048227,01; 456562,69		
	43	6048237,30; 456539,90		
	7	6048256,17; 456575,85		
	8	6048245,89; 456598,64		
8	45	6048216,72; 456585,47		
	44	6048227,01; 456562,69		
	8	6048245,89; 456598,64		
	9	6048241,19; 456609,04		
9	16	6048226,07; 456644,47		
	46	6048205,27; 456610,83		
	45	6048216,72; 456585,47		
	16	6048226,07; 456644,47		
10	17	6048222,45; 456653,89		
	18	6048221,37; 456651,29		
	19	6048205,06; 456624,91		
	20	6048203,71; 456622,72		
11	21	6048200,61; 456617,70		
	22	6048195,02; 456608,67		
	23	6048187,32; 456596,20		
	24	6048186,26; 456594,50		
12	25	6048176,22; 456578,25		
	26	6048171,61; 456570,63		
	27	6048175,21; 456563,11		
	54	6048197,60; 456598,65		
13	53	6048216,07; 456557,75		
	52	6048226,36; 456534,96		
	51	6048236,65; 456512,18		
	49	6048257,23; 456466,61		
14	48	6048267,51; 456443,82		
	33	6048238,67; 456430,80		
	34	6048255,50; 456395,71		
	35	6048272,02; 456410,20		
15	36	6048278,60; 456415,82		
	48	6048267,51; 456443,82		
	49	6048257,23; 456466,61		
	32	6048227,86; 456433,34		
16	33	6048238,67; 456430,80		
	49	6048257,23; 456466,61		
	50	6048246,94; 456489,39		
	31	6048217,04; 456475,88		