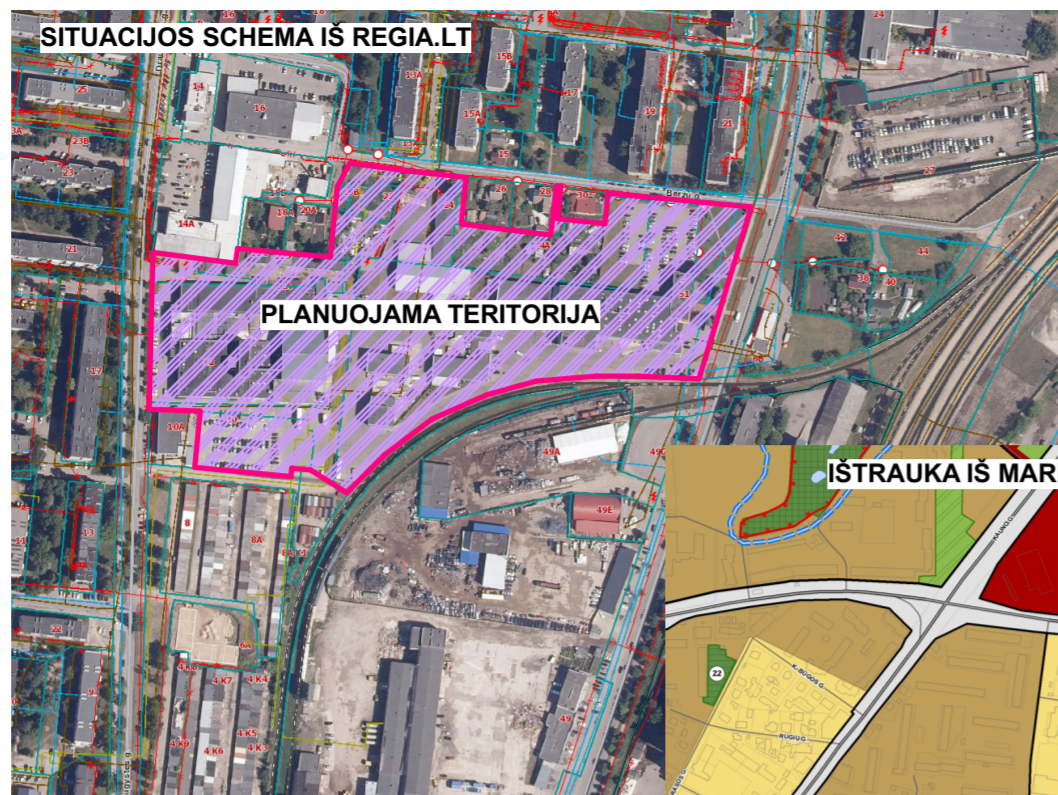


SUTARTINIAI ŽYMĖJIMAI

- I1** KITOS PASKIRTIES ŽEMĖ, SUSISIEKIMO IR INŽINERINIŲ TINKLŲ KORIDORIŲ TERITORIJOS
- P** KITOS PASKIRTIES ŽEMĖ, VIENBUČIŲ IR DVIBUČIŲ GYVENAMŲJŲ PASTATŲ STATYBOS
- DETALIOJO PLANO GALIOJIMO RIBOS
- ESAMŲ SKLYPŲ RIBOS
- NAUJAI SUFORMUOTOS SKLYPŲ RIBOS
- NAIKINAMOS SKLYPŲ RIBOS
- ĮVAŽIAVIMAS, IŠVAŽIAVIMAS
- STATINIŲ STATYBOS RIBOS
- STATINIŲ STATYBOS ZONA
- KELIO SERVITUTAS
- TINKLŲ APSAUGOS ZONOS
- PLANUOJAMI:
  - F1 BUITINIŲ NUOTEKŲ TINKLAI
  - L1 LIETAUS NUOTEKŲ TINKLAI
  - E1 ELEKTROS TINKLAI
  - V1 VANDENTIEKIO TINKLAI
  - D1 DUJOTIEKIO TINKLAI
  - T1 RYŠIŲ TINKLAI
  - GH VEIKIANTYS GAISRINIAI HIDRANTAI
- GH 407, PGI 001 PLANUOJAMŲ GAISRINIŲ HIDRANTŲ VIETOS
- GATVĖS RAUDONOSIOS LINIJOS

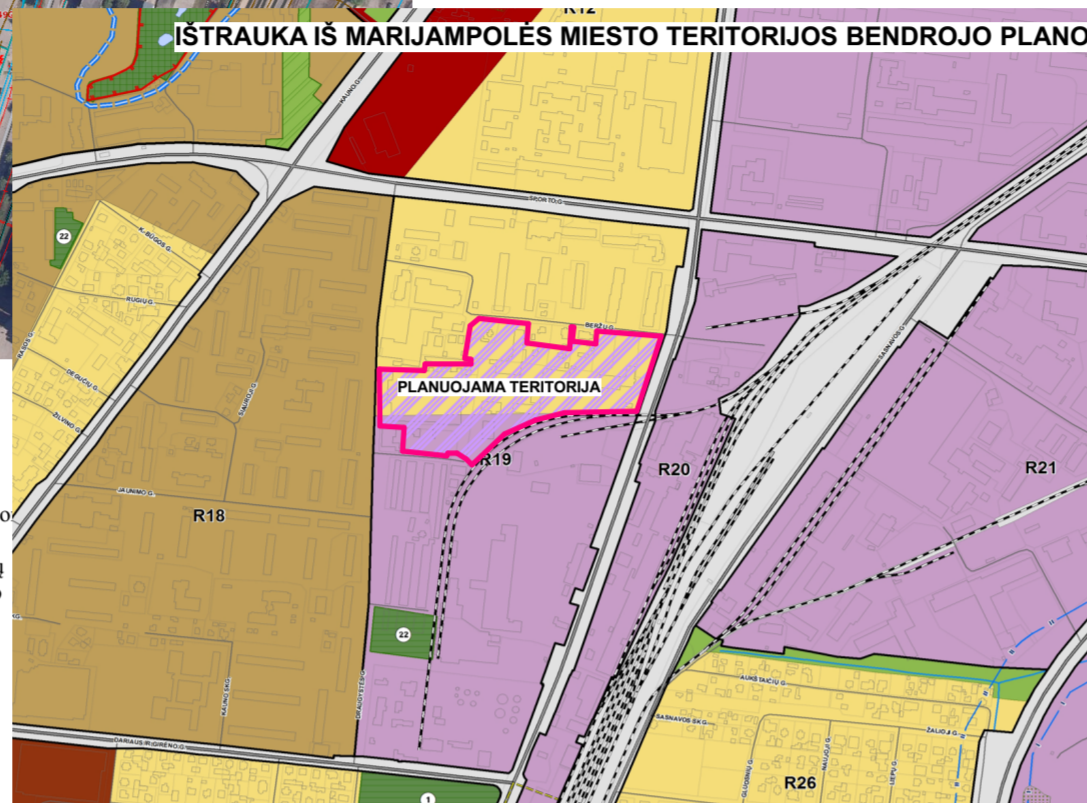
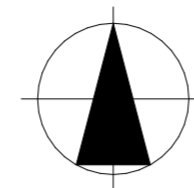
SITUACIJOS SCHEMA IŠ REGIA.LT



PLANUOJAMA TERITORIJA

PAGRINDINIS BRĖŽINYS M1: 1000 SPRENDINIAI

Š



IŠTRAUKA IŠ MARIJAMPOLĖS MIESTO TERITORIJOS BENDROJO PLANO

APRAŠYMAI:

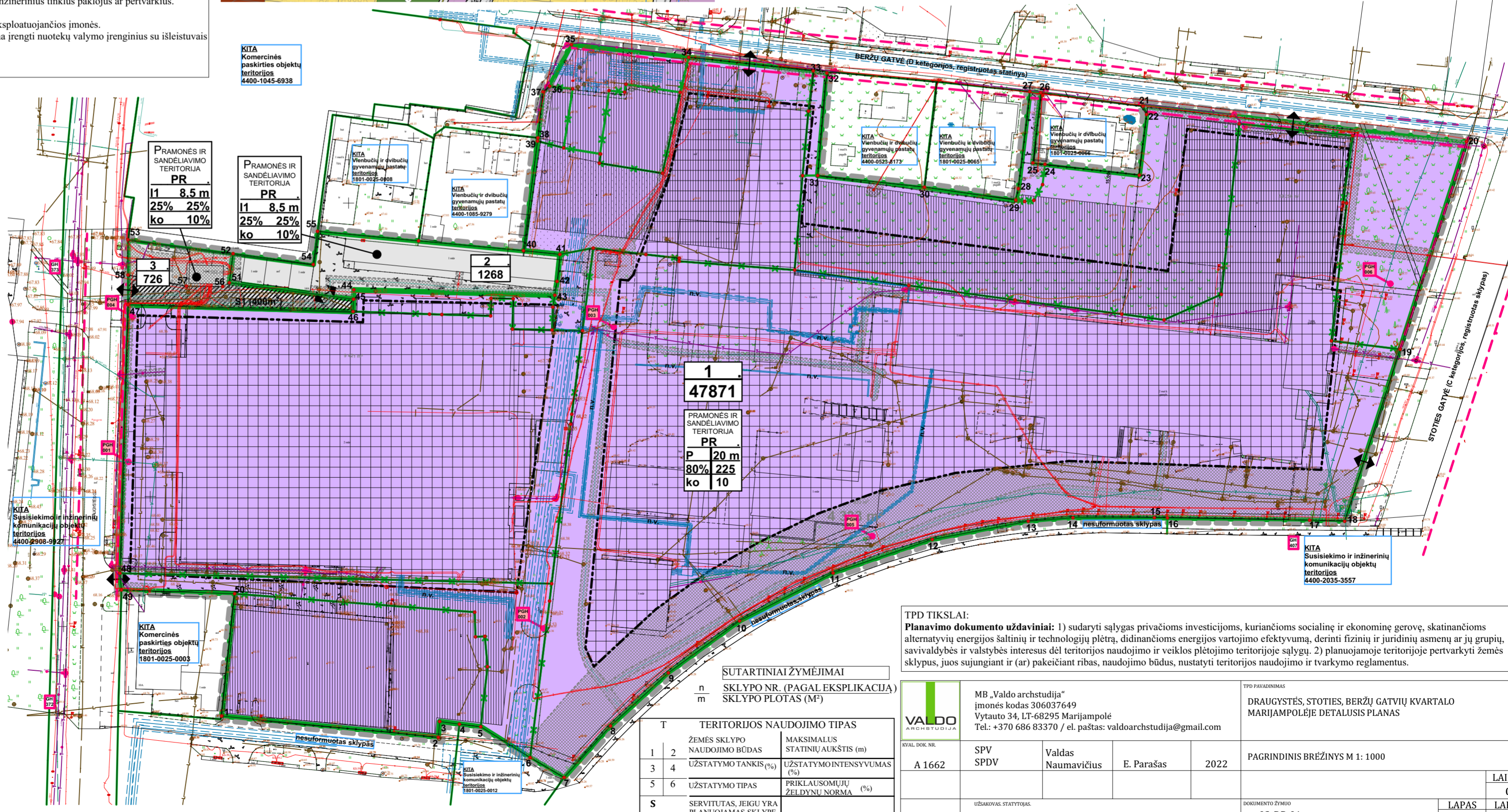
- Teritorijos naudojimo tipas: PR - Pramonės ir sandėliavimo teritorija.
- Žemės sklypo naudojimo būdai: P - Pramonės ir sandėliavimo objektų teritorijos; I1 - Susisieikimo ir inžinerinių komunikacijų aptarnavimo objektų teritorijos
- Užstatymo tipai: lp - laisvo planavimo užstatymas. Tai ekstensyvus pramoninių užstatymas, kur yra esami 1-2 aukštų pramonės ir sandėliavimo pastatai su aikštelėmis ir inžineriniais tinklais ir statiniais.

PAPILDOMI NURODYMAI IR PASTABOS:

1. Projektuoti, statyti statinius arčiau sklypo ribos, nei nurodyta šiame brėžinyje, galima tik turint gretimų sklypų savininkų sutikimą.
2. Rengiant sklypo planus, koordinatės gali būti tikslinamos.
3. Automobilių stovėjimo ir šukšlių kontenerių vietos sklype sprendžiama techninio darbo projekto (TDP) metu.
4. Įvažiavimų į sklypą vieta gali būti tikslinama TDP metu.
5. Priešgaisriniai atstumai bus tikslinami TDP metu atsižvelgiant į numatomų statyti pastatų naudojamų konstrukcijų atsparumą ugniai.
6. Planuojamoje teritorijoje inžinerinių tinklų apribojimai, jų plotai tikslinami ar nustatomi tik inžinerinius tinklus paklojus ar pertvarkius.
7. Rengiant TDP reikia išsiaiškinti naujas inžinerinių tinklų prisijungimo sąlygas.
8. Visuose žemės sklypuose aptarnauti požemines ir antžemines komunikacijas turi teisę juos eksploatuojančios įmonės.
9. Vieni sklypai patenka į Vandenvietės cheminės taršos III B apsaugos zonos, kurioje draudžiama įrengti nuotekų valymo įrenginius su išleistuvais ir paviršinius vandenis.
10. Lietaus ir buitinės nuotekos planuojamos į esamus centralizuotus tinklus.
11. Inžinerinių tinklų apribojimų plotai nustatomi atliekant kadastrinius matavimus.

Teritorijos (jos dalies) Nr.	Žemės sklypo (jo dalies) plotas, m²	teritorijos naudojimo tipas	pagrindinė žemės naudojimo paskirtis	Teritorijos naudojimo reglamentavimas				Papildomi reglamentavimai				kiti reglamentai, servitutai			
				žemės sklypo naudojimo būdas (būdas)	leidžiamasis pastatų aukštis	leidžiamasis užstatymo tankis, %	leidžiamasis užstatymo intensyvumas ar užstatymo tūro tankis *	užstatymo tipas	galimi žemės sklypų dydžiai	priskiriamųjų želdynų ir želdynų teritorijų dalys, %	pastatų aukštis		statinių paskirtys		
1	47871	PR	K.ios paskirties žemė	Pramonės ir sandėliavimo objektų teritorija ( P )	20	88	80	225	ko	-	-	10	Nuo 1 iki 5	Pramonės ir sandėliavimo pastatai	Geležinkelio kelių ir jų įrenginių, geležinkelio želdinių apsaugos zonos ir jose taikomos specialiosios žemės naudojimo sąlygos (III skyrys, trečiasis skirsnis) Elektros tinklų apsaugos zonos ir jose taikomos specialiosios žemės naudojimo sąlygos (III skyrys, ketvirtasis skirsnis) Skarstonųjų dujotiekų apsaugos zonos ir jose taikomos specialiosios žemės naudojimo sąlygos (III skyrys, šeštasis skirsnis) Vandens tiekimo ir nuotekų, paviršinių nuotekų tvarkymo infrastruktūros apsaugos zonos ir jose taikomos specialiosios žemės naudojimo sąlygos (III skyrys, deliantasis skirsnis) Elektroninių ryšių tinklų elektroninių ryšių infrastruktūros apsaugos zonos ir jose taikomos specialiosios žemės naudojimo sąlygos (VI skyrys, vienuoliktasis skirsnis) Požemio vandens vanderviečių apsaugos zonos (VI skyrys, vienuoliktasis skirsnis) Kelio servitutas (103) - tiese važiuoti transporto priemonėmis (vėspataujantys daiktai) žymėjimas S1 - 400 m²
2	1268	PR	K.ios paskirties žemė	Susisieikimo ir inžinerinių komunikacijų aptarnavimo objektų teritorijos ( II )	8,5	76	20	20	lp	-	-	10	1	Inžineriniai statiniai	Elektroninių ryšių tinklų apsaugos zonos ir jose taikomos specialiosios žemės naudojimo sąlygos (III skyrys, ketvirtasis skirsnis) Skarstonųjų dujotiekų apsaugos zonos ir jose taikomos specialiosios žemės naudojimo sąlygos (III skyrys, šeštasis skirsnis) Vandens tiekimo ir nuotekų, paviršinių nuotekų tvarkymo infrastruktūros apsaugos zonos ir jose taikomos specialiosios žemės naudojimo sąlygos (III skyrys, deliantasis skirsnis) Požemio vandens vanderviečių apsaugos zonos (VI skyrys, vienuoliktasis skirsnis) Kelio servitutas (103) - tiese važiuoti transporto priemonėmis (vėspataujantys daiktai) žymėjimas S1 - 400 m²
3	726	PR	K.ios paskirties žemė	Susisieikimo ir inžinerinių komunikacijų aptarnavimo objektų teritorijos ( II )	8,5	76	20	20	lp	-	-	10	1	Inžineriniai statiniai	Elektroninių ryšių tinklų apsaugos zonos ir jose taikomos specialiosios žemės naudojimo sąlygos (III skyrys, ketvirtasis skirsnis) Skarstonųjų dujotiekų apsaugos zonos ir jose taikomos specialiosios žemės naudojimo sąlygos (III skyrys, šeštasis skirsnis) Vandens tiekimo ir nuotekų, paviršinių nuotekų tvarkymo infrastruktūros apsaugos zonos ir jose taikomos specialiosios žemės naudojimo sąlygos (III skyrys, deliantasis skirsnis) Požemio vandens vanderviečių apsaugos zonos (VI skyrys, vienuoliktasis skirsnis) Kelio servitutas (103) - tiese važiuoti transporto priemonėmis (vėspataujantys daiktai) žymėjimas S1 - 400 m²

sklypo nr	kampo nr	x	y	sklypo nr	kampo nr	x	y
1	1	6047 707,40	458 790,98	34	34	6047 900,52	458 927,89
1	2	6047 701,19	458 854,47	35	35	6047 904,28	458 893,43
1	3	6047 705,81	458 854,90	36	36	6047 892,02	458 887,10
1	4	6047 705,02	458 860,68	37	37	6047 890,40	458 885,14
1	5	6047 704,28	458 866,93	38	38	6047 876,90	458 883,69
1	6	6047 695,24	458 881,40	39	39	6047 875,95	458 883,56
1	7	6047 689,40	458 891,36	40	40	6047 843,84	458 879,43
1	8	6047 704,51	458 904,97	41	41	6047 842,75	458 890,13
1	9	6047 720,07	458 921,93	42	42	6047 835,09	458 889,35
1	10	6047 735,30	458 942,80	43	43	6047 830,77	458 888,63
1	11	6047 749,35	458 970,22	44	44	6047 832,36	458 829,73
1	12	6047 759,19	458 999,28	45	45	6047 829,61	458 829,63
1	13	6047 764,52	459 027,42	46	46	6047 825,98	458 829,50
1	14	6047 765,56	459 040,53	47	47	6047 827,96	458 763,53
1	15	6047 765,56	459 064,40	48	48	6047 749,28	458 761,15
1	16	6047 765,50	459 068,23	49	49	6047 744,38	458 761,58
1	17	6047 764,84	459 109,89	50	50	6047 743,26	458 794,79
1	18	6047 764,51	459 120,18	40	40	6047 843,84	458 879,43
1	19	6047 814,92	459 136,43	41	41	6047 842,75	458 890,13
1	20	6047 875,84	459 155,90	42	42	6047 835,09	458 889,35
1	21	6047 886,21	459 061,09	43	43	6047 830,77	458 888,63
1	21A	6047 883,95	459 062,20	44	44	6047 832,36	458 829,73
1	22	6047 883,75	459 062,10	45	45	6047 829,61	458 829,63
1	23	6047 865,96	459 059,98	51	51	6047 834,43	458 793,21
1	24	6047 869,16	459 032,32	52	52	6047 842,96	458 794,33
1	25	6047 869,57	459 028,79	54	54	6047 839,79	458 817,83
1	26	6047 890,14	459 031,09	55	55	6047 849,50	458 819,09
1	27	6047 890,45	459 027,89	45	45	6047 829,61	458 829,63
1	28	6047 861,98	459 024,52	46	46	6047 825,98	458 829,50
1	29	6047 858,65	459 023,78	47	47	6047 827,96	458 763,53
1	30	6047 862,45	458 997,00	58	58	6047 836,72	458 763,52
1	31	6047 865,71	458 965,71	53	53	6047 847,05	458 763,51
1	32	6047 895,91	458 968,41	52	52	6047 842,96	458 794,33
1	33	6047 896,54	458 964,40	51	51	6047 834,43	458 793,21



SUTARTINIAI ŽYMĖJIMAI  
n SKLYPO NR. (PAGAL EKSPLIKACIJĄ)  
m SKLYPO PLOTAS (M²)

T	TERITORIJOS NAUDOJIMO TIPAS	ZEMĖS SKLYPO NAUDOJIMO BŪDAS	MAKSIMALUS STATINIŲ AUKŠTIS (m)
1	2	3	4
1	2	3	4
5	6	7	8
5	6	7	8
S	SERVITUTAS, JEIGU YRA PLANUOJAMAS SKLYPE	UŽSTATYMO TANKIS (%)	UŽSTATYMO INTENSIVUMAS (%)
S	SERVITUTAS, JEIGU YRA PLANUOJAMAS SKLYPE	UŽSTATYMO TANKIS (%)	UŽSTATYMO INTENSIVUMAS (%)

TPD TIKSLAI:  
Planavimo dokumento uždaviniai: 1) sudaryti sąlygas privačioms investicijoms, kuriančioms socialinę ir ekonominę gerovę, skatinančioms alternatyvių energijos šaltinių ir technologijų plėtrą, didinančioms energijos vartojimo efektyvumą, derinti fizinių ir juridinių asmenų ar jų grupių, savivaldybės ir valstybės interesus dėl teritorijos naudojimo ir veiklos plėtojimo teritorijoje sąlygų. 2) planuojamoje teritorijoje pertvarkyti žemės sklypus, juos sujungiant ir (ar) pakeičiant ribas, naudojimo būdus, nustatyti teritorijos naudojimo ir tvarkymo reglamentus.

MB „Valdo archstudija“ įmonės kodas 306037649 Vytauto 34, LT-68295 Marijampolė Tel.: +370 686 83370 / el. paštas: valdoarchstudija@gmail.com	TPD PAVADINIMAS DRAUGYSTĖS, STOTIES, BERŽŲ GATVIŲ KVARTALO MARIJAMPOLĖJE DETALUSIS PLANAS
VAL. DOK. NR. A 1662	SPV SPDV
Valdas Naumavičius	E. Parašas
2022	PAGRINDINIS BRĖŽINYS M 1: 1000
UŽSAKYBAS STATYTOJAS LT UAB "MANTINGA"	DOKUMENTO ŽYMO 02-DP-01
LAPAS	LAPŲ
1	1
LAI DA	0