
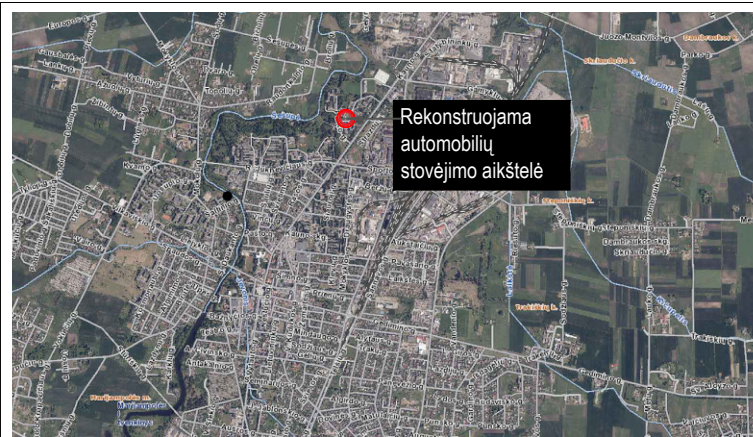


Objekto vieta Marijampolės mieste

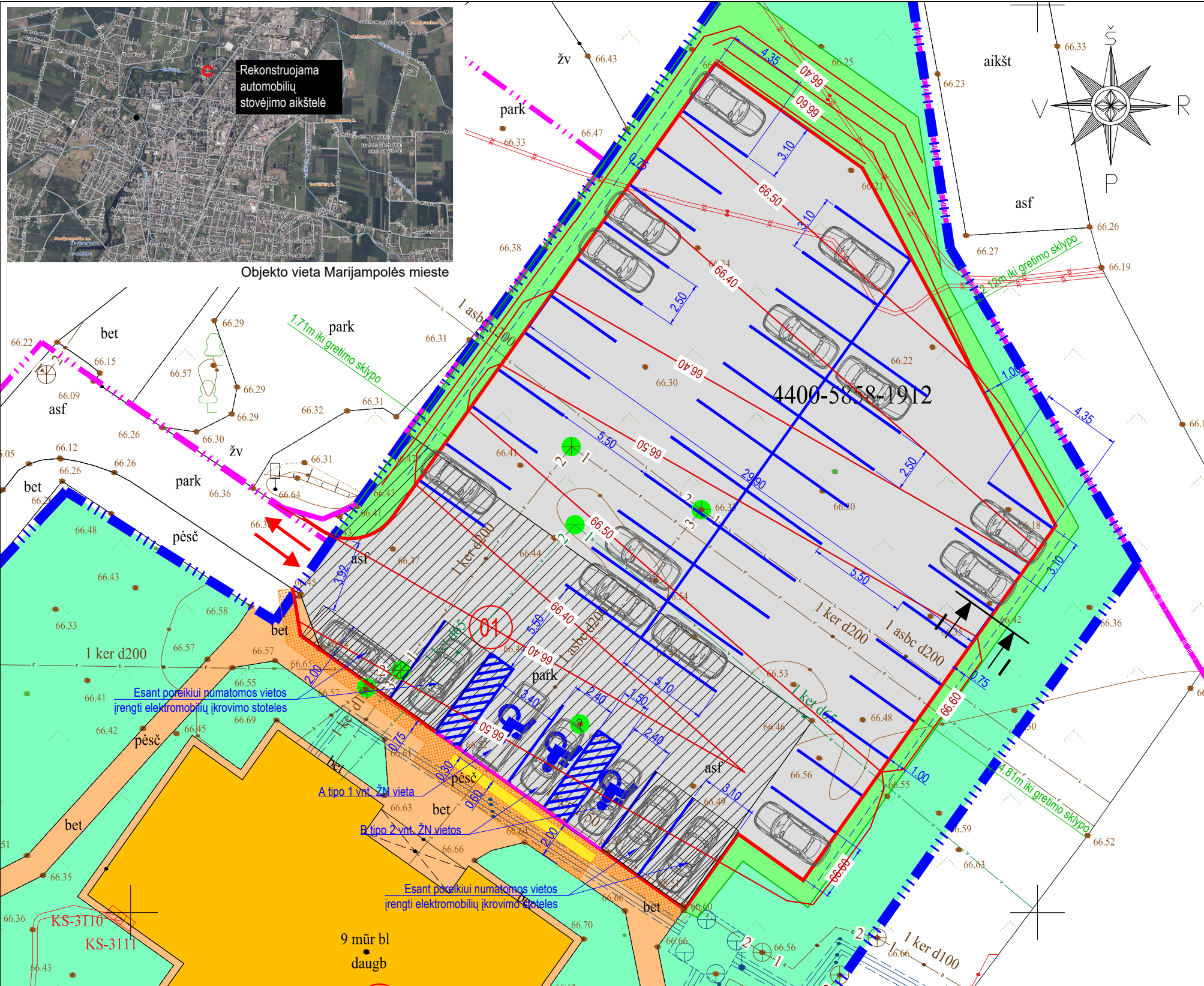
Duomenys apie teritorijas, kuriose taikomos specialiosios žemės naudojimo sąlygos			
Eilės Nr.	Teritorijos, kurioje taikomos specialiosios žemės naudojimo sąlygos, kodas	Teritorijos, kurioje taikomos specialiosios žemės naudojimo sąlygos, pavadinimas	Teritorijos, kurioje taikomos specialiosios žemės naudojimo sąlygos, plotas, m <sup>2</sup>
1	101	Elektroninių ryšių tinklų elektroninių ryšių infrastruktūros apsaugos zonos (III skyrius, vienuoliktasis skirsnis)	40
2	106	Elektros tinklų apsaugos zonos (III skyrius, ketvirtasis skirsnis)	159
3	148	Šilumos perdavimo tinklų apsaugos zonos (III skyrius, dvyliktasis skirsnis)	523
4	149	Vandens tiekimo ir nuotekų, paviršinių nuotekų tvarkymo infrastruktūros apsaugos zonos (III skyrius, dešimtas skirsnis)	1594

Duomenys apie žemės sklypo servitutus			
Eilės Nr.	Servituto kodas	Nekilnojamojo turto registre įrašyto ar teritorijų planavimo dokumente nustatyto servituto pavadinimas ir rūšis	Servituto plotas, m <sup>2</sup>
1	202	Kelio servitutas - teisė naudotis pėsčiųjų taku (tarnaujantis)	177
2	203	Kelio servitutas - teisė važiuoti transporto priemonėmis (tarnaujantis)	469
3	223	Servitutas - teisė tiesti, aptarnauti požemines, antžemines komunikacijas (tarnaujantis)	2316

0	2022	Informuoti visuomenę apie visuomenei svarbaus statinio ar statinio dalies projektavimą		
LAIDA	DATA	LAIDOS STATUSAS, KEITIMO PRIEŽASTIS (JEI TAIKOMA)		
Atestato Nr.		Jono Dailidės g. 10, LT-68307 Marijampolė tel.: 8-343-52201 www.ugira.lt	Daugiabučio gyvenamojo namo automobilių stovėjimo aikštelės Parko g. 14, Marijampolėje, rekonstrukcijos supaprastintas projektas	
1916	PV	A. Jurdonas	2022	BRĖŽINYS:
31222	PDV	D. Rudaitė	2022	
				Situacijos schema
				Laida
				0
PP	UŽSAKOVAS: Daugiabučio namo savininkų bendrija "Astra"	BRĖŽINIO ŽYMUO: 2214-00-PP-SP-B.02		Lapas
				Lapų
				1
				1



Objekto vieta Marijampolės mieste



### Statinio Nr. 01 techniniai rodikliai

Bendras aikštelės plotas, m <sup>2</sup>	1051,0 m <sup>2</sup>
Stovėjimo vietų skaičius, vnt	45 vnt.
- tame skaičiuje A tipo vietų skaičius, vnt	1 vnt.
- tame skaičiuje B tipo vietų skaičius, vnt	2 vnt.

Sklypo plotas 3283m<sup>2</sup> (iki rekonstrukcijos / po rekonstrukcijos)  
 -apželdintas plotas 2070 / 1625m<sup>2</sup>  
 -asfalto danga 338,23m<sup>2</sup> / 1051m<sup>2</sup>  
 -pastatais užstatytas plotas 372,38m<sup>2</sup> / 372,38m<sup>2</sup>  
 -plytelių danga 585,5m<sup>2</sup> / 585,5m<sup>2</sup>

### PASTATŲ/STATINIŲ EKSPLIKACIJA

Nr.	Pastato/statinio pavadinimas
01	Rekonstruojama automobilių stovėjimo aikštelė
02	Gyvenamosios paskirties pastatas (trijų ir daugiau butų - daugiabučiai)

Žymėjimas	Pavadinimas
	Suformuotų sklypų ribos
	Projektinio sklypo riba
	Įrengiamas gatvės bortas 15x30x100 (10cm virš dangos)
	Įrengiama asfalto danga
	Atstatoma šaligatvio betoninių plytelių danga panaudojant esamas plyteles
	Įrengiamas įspėjamasis paviršius iš betoninių trinkelų 200x100x80 žmonėms su negalia
	Esama veja
	Įrengiama veja
	Esama betoninių plytelių šaligatvio danga
	Įvažiavimas/išvažiavimas į aikštelę
	Stovėjimo vietos riba
	Automobilių stovėjimo vieta žmonėms su negalia
	Keičiamas esamo šulinio liukas

- Pastabos:**
1. Koordinacių sistema - LKS 94, aukščių sistema - LAS07
  2. Matmenys nurodyti metrais.
  3. Prieš pradėdant statybos darbus būtina patikrinti topografinės nuotraukos aukščius bei informuoti projekto vadovą.
  4. Pradedant žemės darbus požeminių komunikacijų altitudes suderinti (patikslinti) su jas eksploatuojančiomis organizacijomis.
  5. Projektinis žaliųjų plotų paviršius sklandžiu nuolydžiu sujungiamas su esamu paviršiumi.
  6. Žemės darbus prie esamų komunikacijų atlikti tik rankiniu būdu, prieš tai išsikvietus suinteresuotų institucijų atstovus.
  7. Statybinės medžiagos sandėliuojamas sklype.
  8. Po statybos darbų atstatyti pažeistas dangas ir veją iki pradinės būklės.
  9. Esamų inžinerinių tinklų šulinių liukai/ kapos keičiami naujais. Asfalto dangoje "plaukiojančių" tipo ketiniais 40t apkrovai pritaikytais liukais, pėsčiųjų takuose lengvo tipo 12,5t apkrovai pritaikytais ketiniais liukais. Šulinių landos aukštinamos ar žeminamos pritaikant šulinių aukštį prie projektinių paviršių.

0	2022	Informuoti visuomenę apie visuomenei svarbaus statinio ar statinio dalies projektavimą		
LAIDA	DATA	LAIDOS STATUSAS, KEITIMO PRIEŽASTIS (JEI TAIKOMA)		
Atestato Nr.		Jono Dailidės g. 10, LT-68307 Marijampolė tel.: 8-343-52201 www.ugira.lt		Daugiabučio gyvenamojo namo automobilių stovėjimo aikštelės Parko g. 14, Marijampolėje, rekonstrukcijos supaprastintas projektas
1916	PV	A. Jurdonas	2022	BRĖŽINYS:
31222	PDV	D. Rudaitė	2022	
				Sklypo planas M1:250
				Laida 0
PP	UŽSAKOVAS: Daugiabučio namo savininkų bendrija "Astra"	BRĖŽINIO ŽYMUO:2214-00-PP-SP-B.02		Lapas Lapų
				1 1